

No.	19-3-3	場所	飯田市 上郷町 野底川	次世代への継承キーワード
名称	上郷町野底川の被災状況			広域連携
災害現象	溪岸侵食・斜面崩壊			河川 野底川
補足事項				支流

飯田市 岡谷市 辰野町 箕輪町 南箕輪村 伊那市 高遠町 長谷村 宮田村 駒ヶ根市 飯島町 中川村 大鹿村 松川町 高森町 豊丘村 喬木村 上郷町 飯田市 南信濃村 清内路村 阿智村 浪合村 平谷村 下條村 阿南町 売木村 天龍村

飯田市の野底川を流れ下った土石流により、山麓部の街は破壊され、土石流の末端が市街地まで流れ込んだ。二階のひさしまで土砂が達した家もあり、上流では川端あった製綿工場が流され、7名が犠牲となった。一方、飯田松川では、大雨が降ったにもかかわらず、野底川などの河川と比較して被害は少なかった。

●被害状況の記録：新聞社掲載

野底川のはんらんで上郷村黒田の棚田地区十七戸が孤立地帯となり、危険にひんしたほか、数ヶ所の橋が流失寸前となったので、急遽自衛隊の派遣申請が佐々木村長からあったので自衛隊はヘリコプターで出動し空から状況偵察をおこなったうえ現在、丸山方面で防災作業中の隊員を偵察の結果によって振りむけることになった。

（「南信州新聞」掲載記事より）

記録



上郷町野底川の被災状況

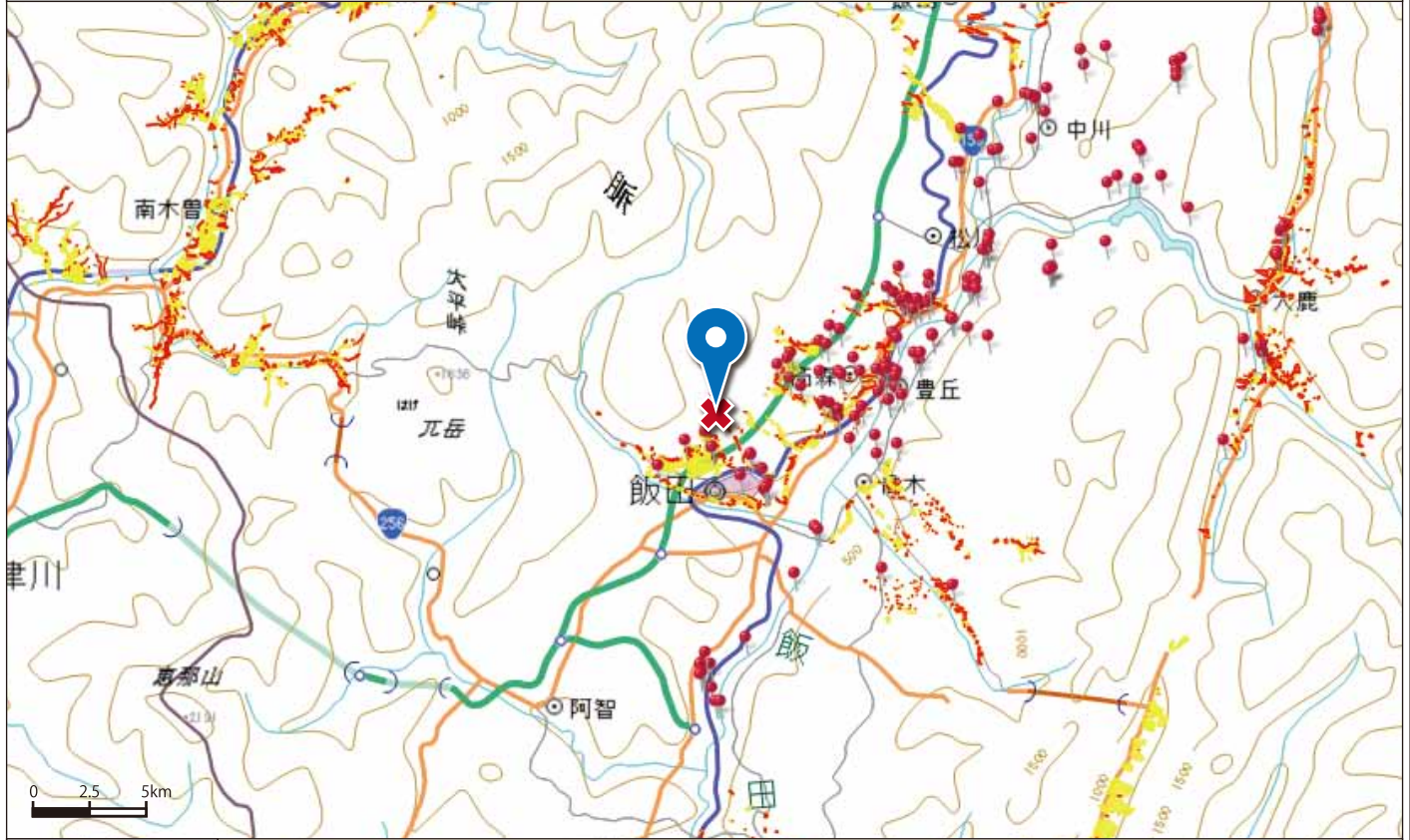
出典	「語り継ぐ災害の記録」p.249/「南信州新聞」掲載記事		
備考			



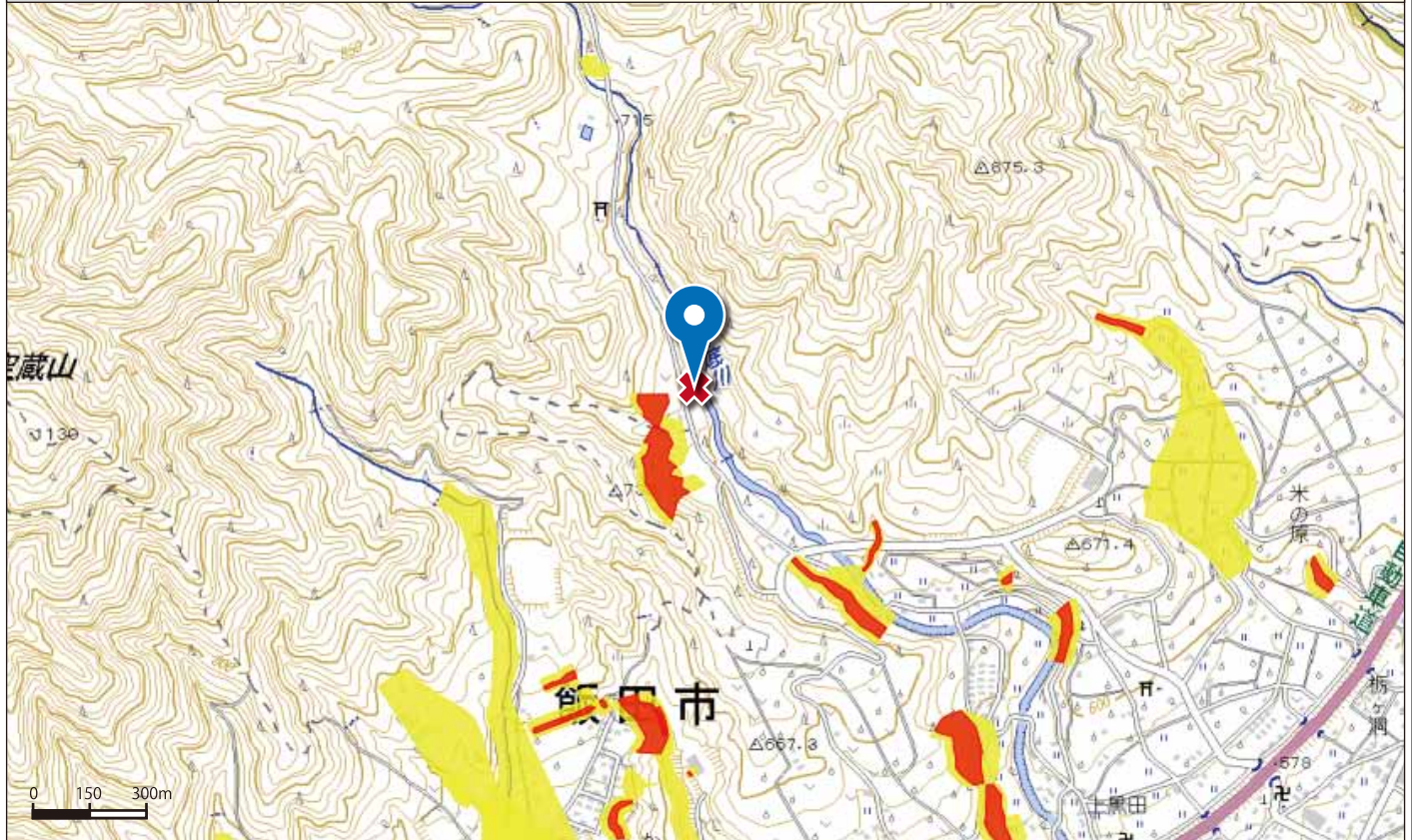
No.	19-3-3	場所	飯田市 上郷町 野底川	緯度	35.541498
-----	--------	----	-------------	----	-----------

名称	上郷町野底川の被災状況	経度	137.817714
----	-------------	----	------------

地図 広域図



地図 詳細図



備考 上記地図に表示されている、黄色の区域は「土砂災害警戒区域」（通称：イエローゾーン）といい、土砂災害のおそれがある区域を指します。また、赤色の区域は、「土砂災害特別警戒区域」（通称：レッドゾーン）といい、土砂災害警戒区域のうち、建築物に損壊が生じ、住民に著しい危害が生じるおそれがある区域を指します。