

No.	17-5-2	場所	喬木村「県道・上飯田線」	次世代への継承キーワード
名称	上飯田線、法面の崩壊			災害現象理解
災害現象	道路の被災・斜面崩壊			河川 小川川
補足事項				支流

諏訪市 岡谷市 辰野町 箕輪町 南箕輪村 伊那市 高遠町 長谷村 宮田村 駒ヶ根市 飯島町 中川村 大鹿村 松川町 高森町 豊丘村 喬木村 上村 飯田市 南信濃村 清内路村 阿智村 浪合村 平谷村 下條村 阿南町 売木村 天龍村

概要	<p>喬木村における三六災害は、2名の死者のほか、36戸の住家の全半壊（5戸の流出を含む）、345戸の浸水、70町歩（約70ha）の耕地被害など、同村にとって未曾有の大被害をもたらしました。</p> <p>●体験談：災害当時、喬木村喬木村中学校2年生  「おばさん、山丈のおばあま（おばあさん）が今朝の山ぬけで死んだって言うじゃねえ。」  「本当、そう言やあ、二時ごろ山ぬけみたいな音がしとったでなあ。」  気がついてみるともう明け方だった。鳥井場のおばさんが来ていた。僕は、山ぬけで人が死んだ、山丈のおばあさんが…、と疑いながら外へ出て見て驚いた。山丈の上にある山が包丁で切ったように茶色い山特有の膚を出しており、遠く近くの山々も数多い不気味な膚を見せている。  （「濁流の子」p.159より）</p>
----	--

記録



県道上飯田線の道路被災と斜面の崩壊

出典	「濁流の子」p.159
備考	



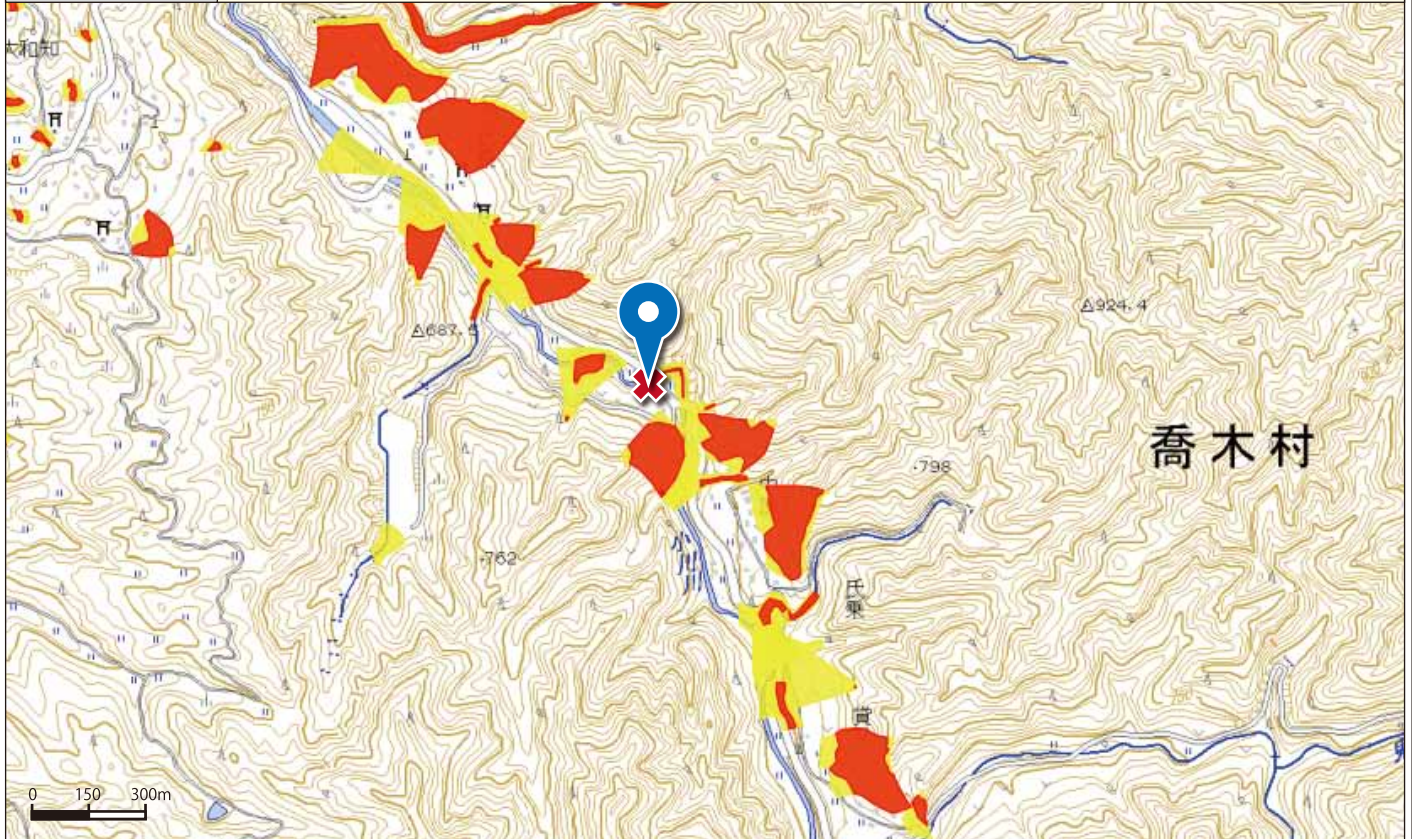
No.	17-5-2	場所	喬木村「県道・上飯田線」	緯度	35.478766
-----	--------	----	--------------	----	-----------

名称	上飯田線、法面の崩壊	経度	137.914499
----	------------	----	------------

地図 広域図



地図 詳細図



備考 上記地図に表示されている、黄色の区域は「土砂災害警戒区域」（通称：イエローゾーン）といい、土砂災害のおそれがある区域を指します。また、赤色の区域は、「土砂災害特別警戒区域」（通用：レッドゾーン）といい、土砂災害警戒区域のうち、建築物に損壊が生じ、住民に著しい危害が生じるおそれがある区域を指します。