

No.	17-5-1	場所	喬木村 富田沢	次世代への継承キーワード
名称	民家のすぐわきを流れる富田沢川の濁流			災害現象理解
災害現象	洪水氾濫			河川 富田沢川
補足事項				支流

概要	<p>喬木村における三六災害は、2名の死者のほか、36戸の住家の全半壊（5戸の流出を含む）、345戸の浸水、70町歩（約70ha）の耕地被害など、同村にとって未曾有の大被害をもたらしました。</p> <p>●体験談：災害当時、喬木村喬木村中学校2年生</p> <p>その夜は本当に恐怖の夜だった。ぼくはあの時程こわかったことはない。急を知らせる半鐘がなり渡り、雨はひるむすきも見せず、ものすごい勢いで降り続けた。電燈がつかないので、ローソクの下で軽い夕食をすませてすぐに床に入った。</p> <p style="text-align: right;">（「濁流の子」p.159より）</p>
----	---

記録



民家のすぐわきを流れていく、富田沢川の濁流

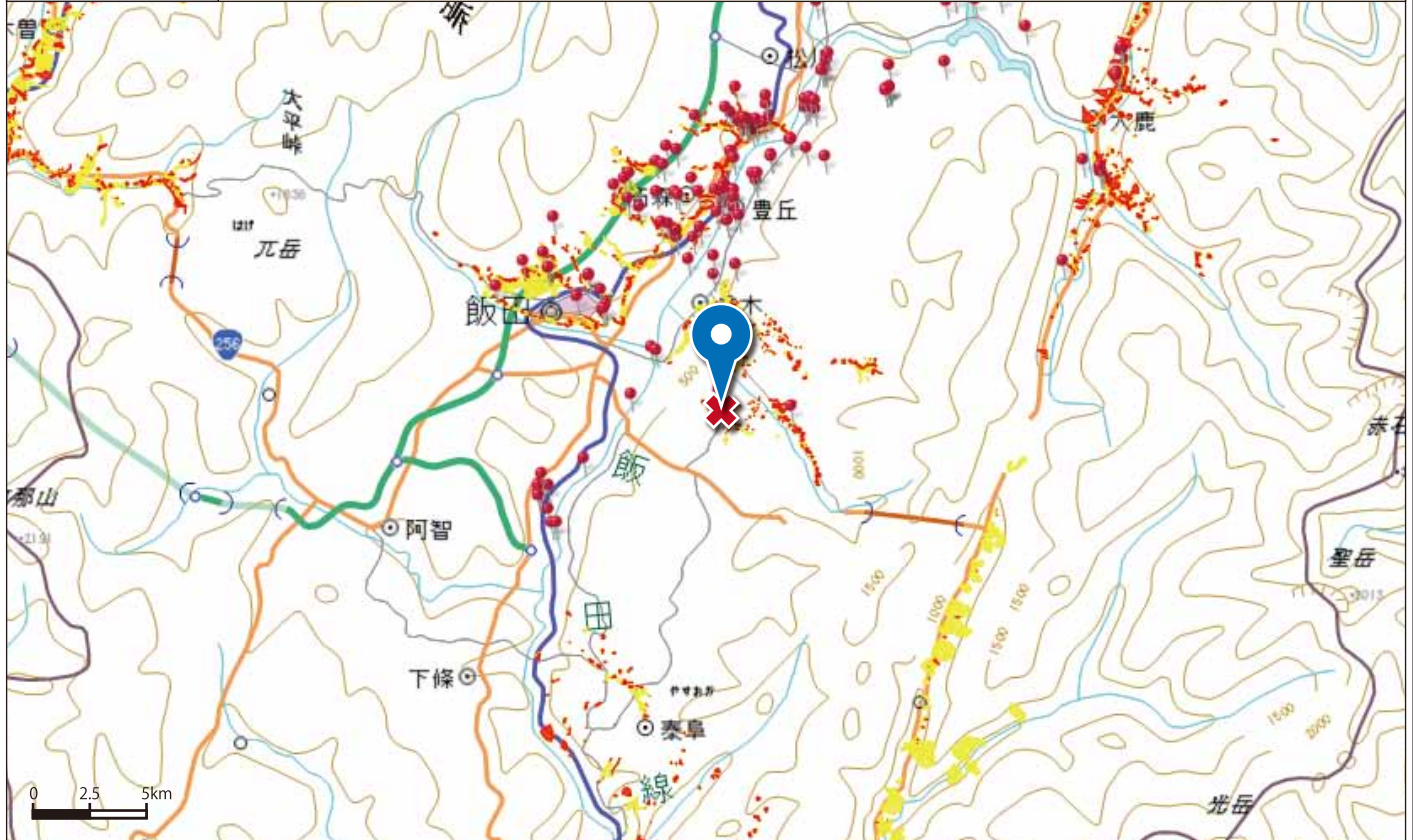
出典	「濁流の子」p.159
備考	

- 諏訪市
- 岡谷市
- 辰野町
- 箕輪町
- 南箕輪村
- 伊那市
- 高遠町
- 長谷村
- 宮田村
- 駒ヶ根市
- 飯島町
- 中川村
- 大鹿村
- 松川町
- 高森町
- 豊丘村
- 喬木村
- 上村
- 飯田市
- 南信濃村
- 清内路村
- 阿智村
- 浪合村
- 平谷村
- 下條村
- 阿南町
- 売木村
- 天龍村

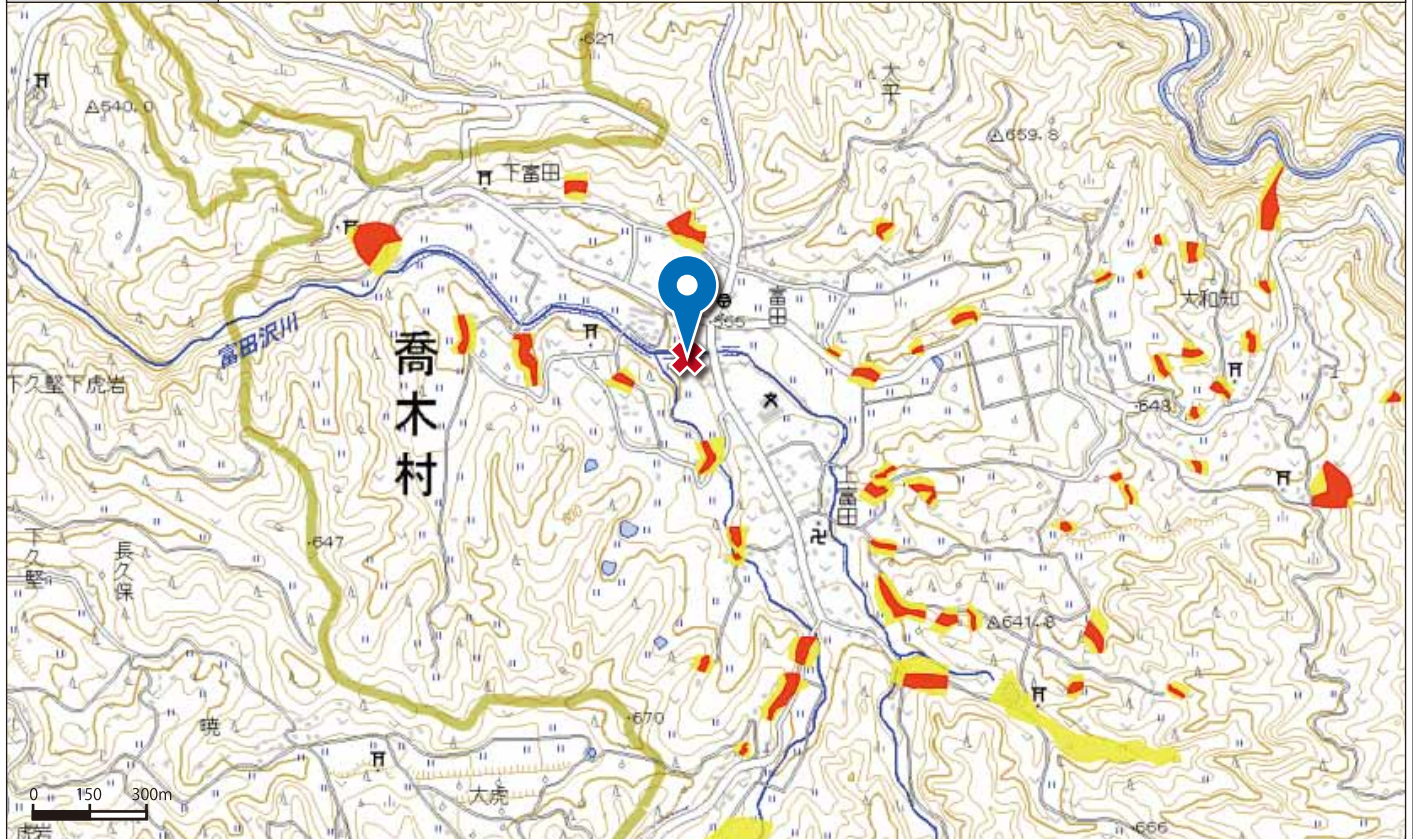
No.	17-5-1	場所	喬木村 富田沢	緯度	35.484357
-----	--------	----	---------	----	-----------

名称	民家のすぐわきを流れる富田沢川の濁流			経度	137.885469
----	--------------------	--	--	----	------------

地図	広域図
----	-----



地図	詳細図
----	-----



備考	<p>上記地図に表示されている、黄色の区域は「土砂災害警戒区域」（通称：イエローゾーン）といい、土砂災害のおそれがある区域を指します。また、赤色の区域は、「土砂災害特別警戒区域」（通称：レッドゾーン）といい、土砂災害警戒区域のうち、建築物に損壊が生じ、住民に著しい危害が生じるおそれがある区域を指します。</p>
----	--