

No.	17-3-1	場所	喬木村 加々須川	次世代への継承キーワード 災害現象理解 / 情報伝達網整備 / 広域連携
名称	濁流が流れる加々須川			
災害現象	洪水氾濫			河川 加々須川
補足事項				支流

諏訪市 岡谷市 辰野町 箕輪町 南箕輪村 伊那市 高遠町 長谷村 宮田村 駒ヶ根市 飯島町 中川村 大鹿村 松川町 高森町 豊丘村 **喬木村** 上村 飯田市 南信濃村 清内路村 阿智村 浪合村 平谷村 下條村 阿南町 売木村 天龍村

概要

喬木村における三六災害は、2名の死者のほか、36戸の住家の全半壊（5戸の流出を含む）、345戸の浸水、70町歩（約70ha）の耕地被害など、同村にとって未曾有の大被害をもたらしました。

●被害状況の記録：  
 村内を流れる加々須川、小川川沿いの住宅をはじめ、**予想もしないところからの山ぬけ（がけ崩れ）**により、一瞬のうちに住宅が土砂で埋まったそうです。また、天竜川に近い地区では、堤防の決壊により多数の住宅や耕地が水に浸かりました。**主要道路は各所で寸断され、電話も通じなくなり、孤立した状態が続いたそうです。**

（「36 災害 50 年 - もう一度思い起こそう - 写真パネル展」より）

記録



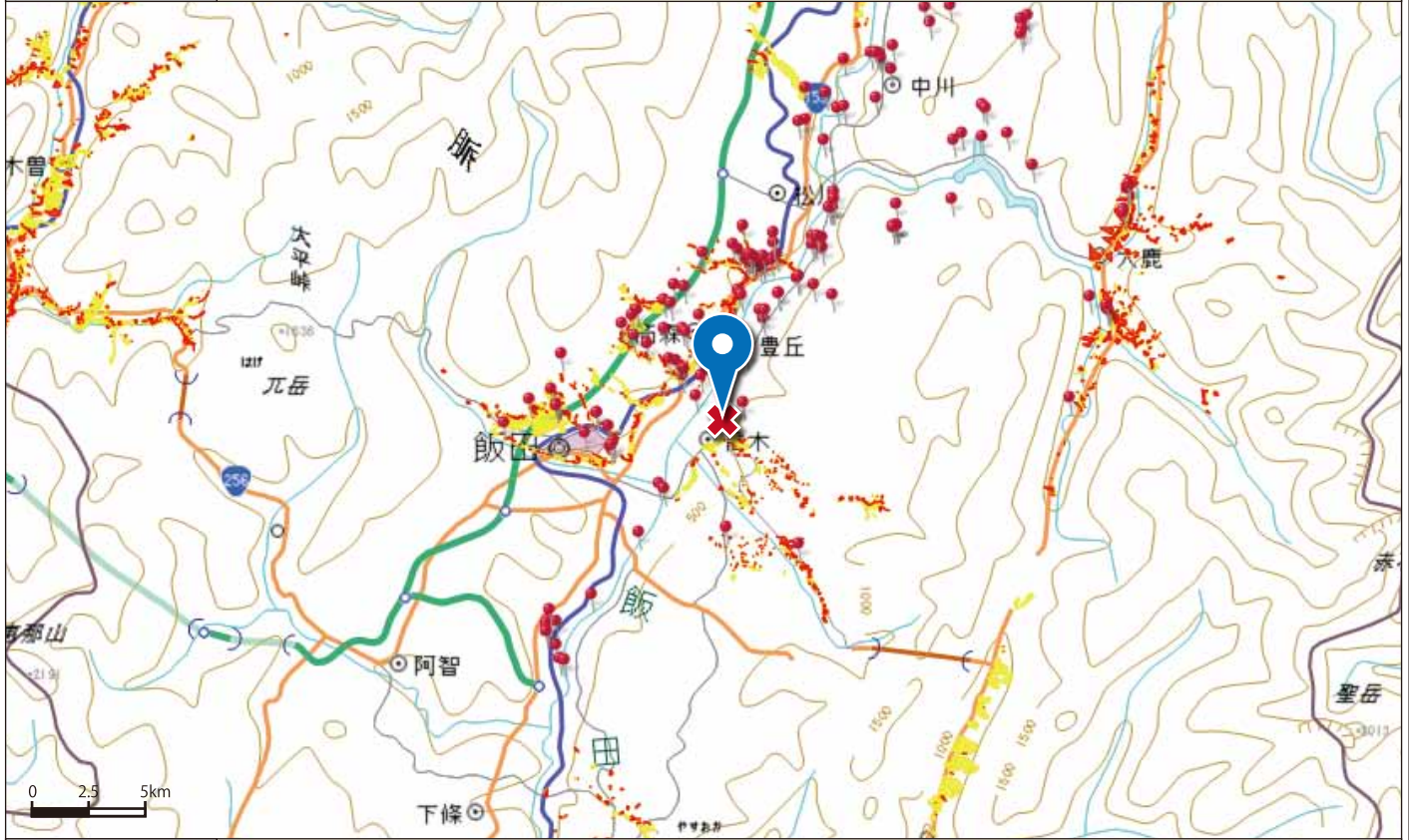
濁流が流れる加々須川

出典	「36 災害 50 年 - もう一度思い起こそう - 写真パネル展」		
備考			

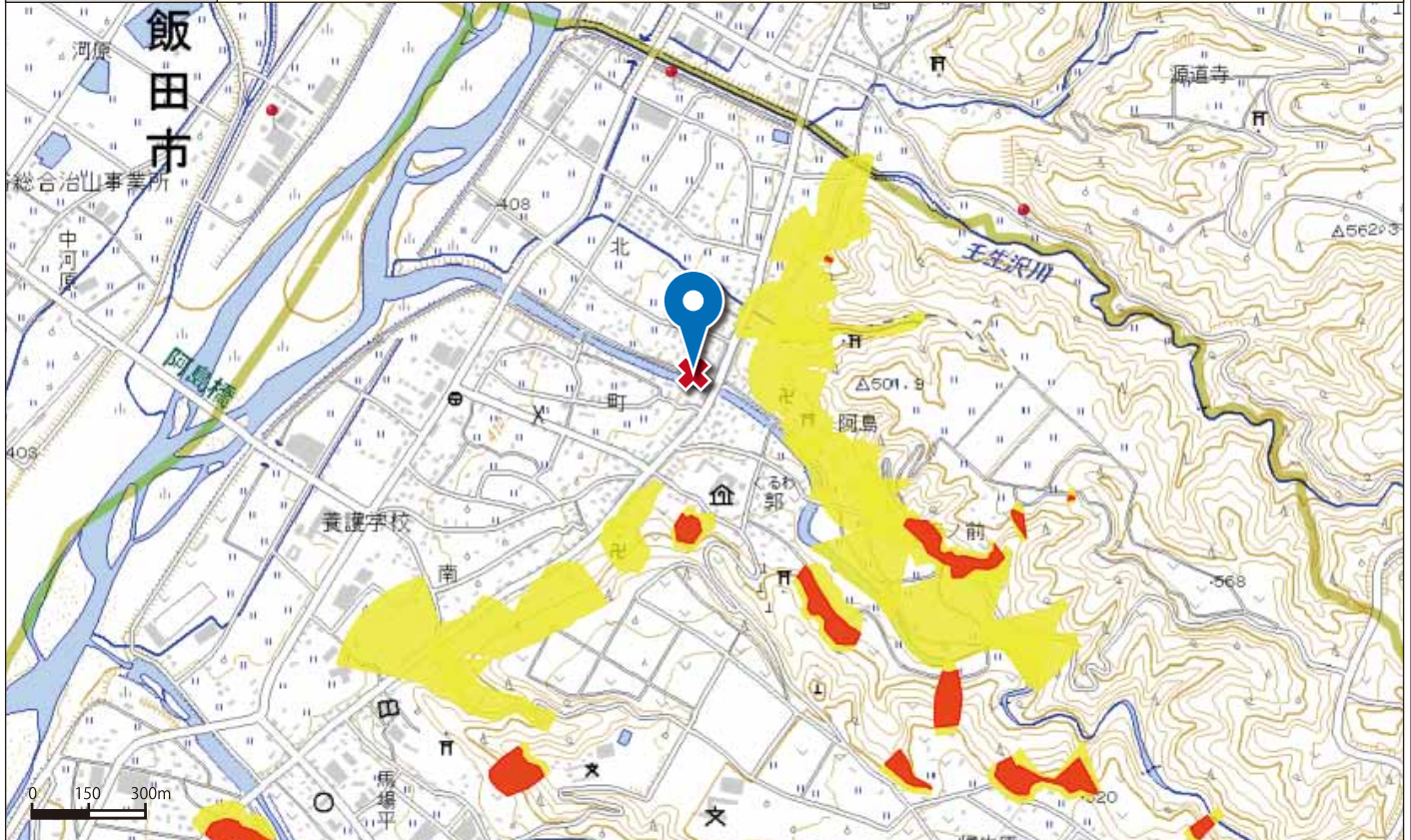
No.	17-3-1	場所	喬木村 加々須川	緯度	35.522613
-----	--------	----	----------	----	-----------

名称	濁流が流れる加々須川	経度	137.883316
----	------------	----	------------

地図 広域図



地図 詳細図



備考 上記地図に表示されている、黄色の区域は「土砂災害警戒区域」（通称：イエローゾーン）といい、土砂災害のおそれがある区域を指します。また、赤色の区域は、「土砂災害特別警戒区域」（通用：レッドゾーン）といい、土砂災害警戒区域のうち、建築物に損壊が生じ、住民に著しい危害が生じるおそれがある区域を指します。