

No.	17-2-1	場所	喬木村 壬生沢川	次世代への継承キーワード
名称	泥水に冠水した水田			災害現象理解
災害現象	農業被害・浸水			河川 壬生沢川
補足事項				支流

- 諏訪市 岡谷市 辰野町 箕輪町 南箕輪村 伊那市 高遠町 長谷村 宮田村 駒ヶ根市 飯島町 中川村 大鹿村 松川町 高森町 豊丘村 喬木村 上村 飯田市 南信濃村 清内路村 阿智村 浪合村 平谷村 下條村 阿南町 売木村 天龍村

概要

喬木村における三六災害は、2名の死者のほか、36戸の住家の全半壊（5戸の流出を含む）、345戸の浸水、70町歩（約70ha）の耕地被害など、同村にとって未曾有の大被害をもたらしました。

●体験談：△△

翌朝川の様子はどうかと思って、出ていって見て驚きました。地蔵沢川はなんとかもちこたえる事が出来たのですが、気にかけていなかった壬生沢川が大氾濫で、ほうぼうの洞から押し出した土砂で、堤防はずたずたに切断され、周辺の田んぼは一面土砂で埋まっておりました。

青々としていた田んぼが一夜のうちに白川原になっていたの、呆然たる思いでした。

（「豊丘村 三六災害」より）

記録



泥水に冠水した水田

出典	「豊丘村 三六災害」p.106		
備考			

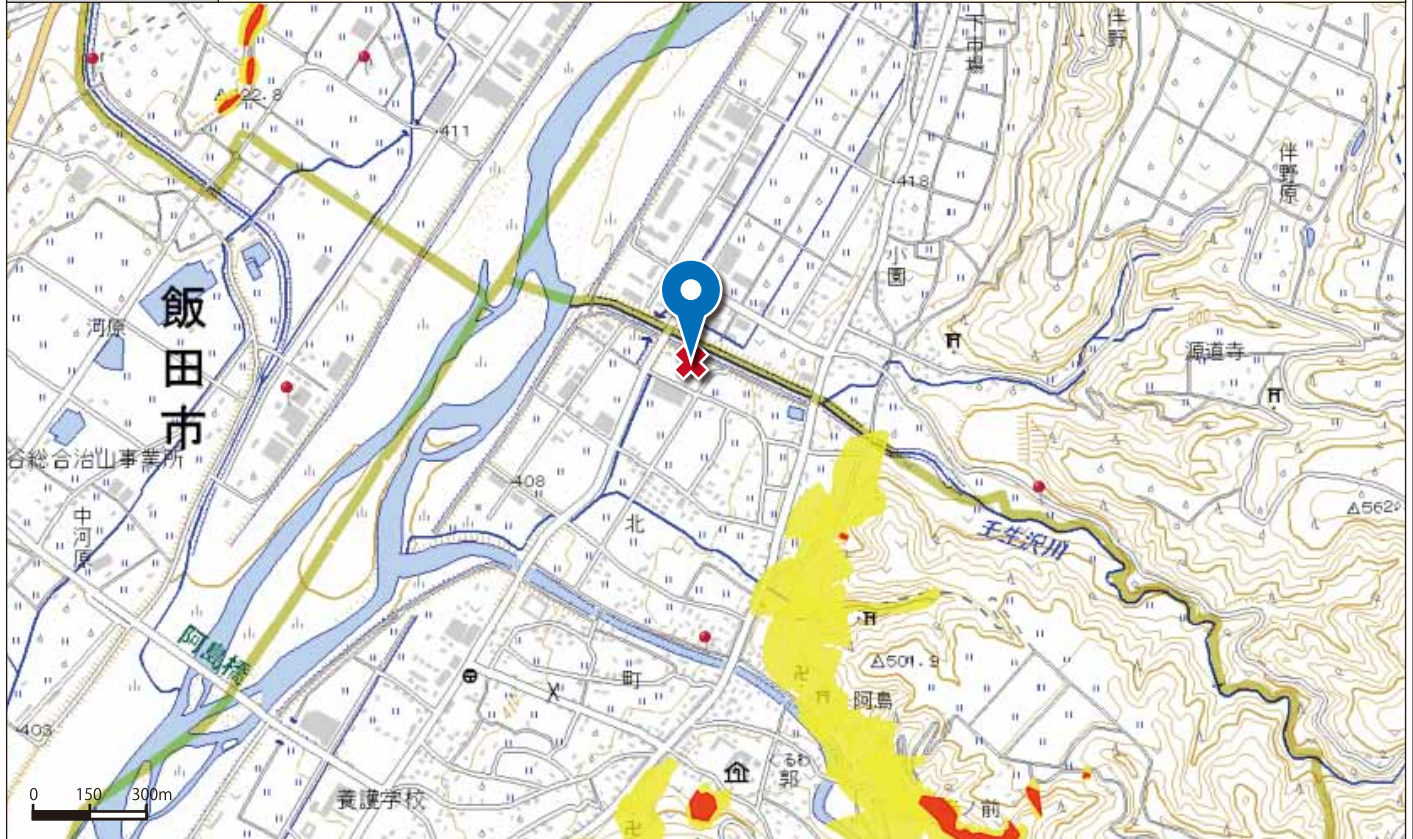
No.	17-2-1	場所	喬木村 壬生沢川	緯度	35.528572
-----	--------	----	----------	----	-----------

名称	泥水に冠水した水田	経度	137.882849
----	-----------	----	------------

地図	広域図
----	-----



地図	詳細図
----	-----



備考	上記地図に表示されている、黄色の区域は「土砂災害警戒区域」（通称：イエローゾーン）といい、土砂災害のおそれがある区域を指します。また、赤色の区域は、「土砂災害特別警戒区域」（通用：レッドゾーン）といい、土砂災害警戒区域のうち、建築物に損壊が生じ、住民に著しい危害が生じるおそれがある区域を指します。
----	---