

No.	15-5-6	場所	高森町市田	次世代への継承キーワード
名称	市田駅貨物ホーム西側の氾濫状況			災害現象理解
災害現象	洪水氾濫			河川 大島川
補足事項				支流

諏訪市 岡谷市 辰野町 箕輪町 南箕輪村 伊那市 高遠町 長谷村 宮田村 駒ヶ根市 飯島町 中川村 大鹿村 松川町 高森町 豊丘村 喬木村 上村 飯田市 南信濃村 清内路村 阿智村 浪合村 平谷村 下條村 阿南町 売木村 天龍村

概要

高森町吉田地区では、大島川から押し出された土砂が出砂原集落を埋めた。巨岩を積み上げた長さ約 500mにわたる惣兵衛堤防は、200 年以上もこの地域を守ってきたが、竜の背のごとく盛り上がった天竜川は堤防を乗り越え、地上部のほとんどが押し流された。田沢川は鉄砲水により下流一帯が一面河原となり、11 名の犠牲者を出した。

●体験談：新聞掲載記事による

道路の決壊場所や流失した橋のためには、自衛隊や人夫たちが、いっしょうけんめい復旧作業にあたっている。人の動き、車の動きがしだいにひろまり、被災民の立ち上がる元気なかけ声が機上にもとどかんばから。飯田線市田駅の水はひいたが、線路一面に土砂をかぶったまま。駅員がシャベルなどを持ち出してとりのぞいているが、いつになったら電車がホームにすべりこめるのか。その先方には線路が橋げたを流され、宙ぶらり、そこには工事の人さえきていない。

（「信濃毎日新聞」掲載記事より）

記録



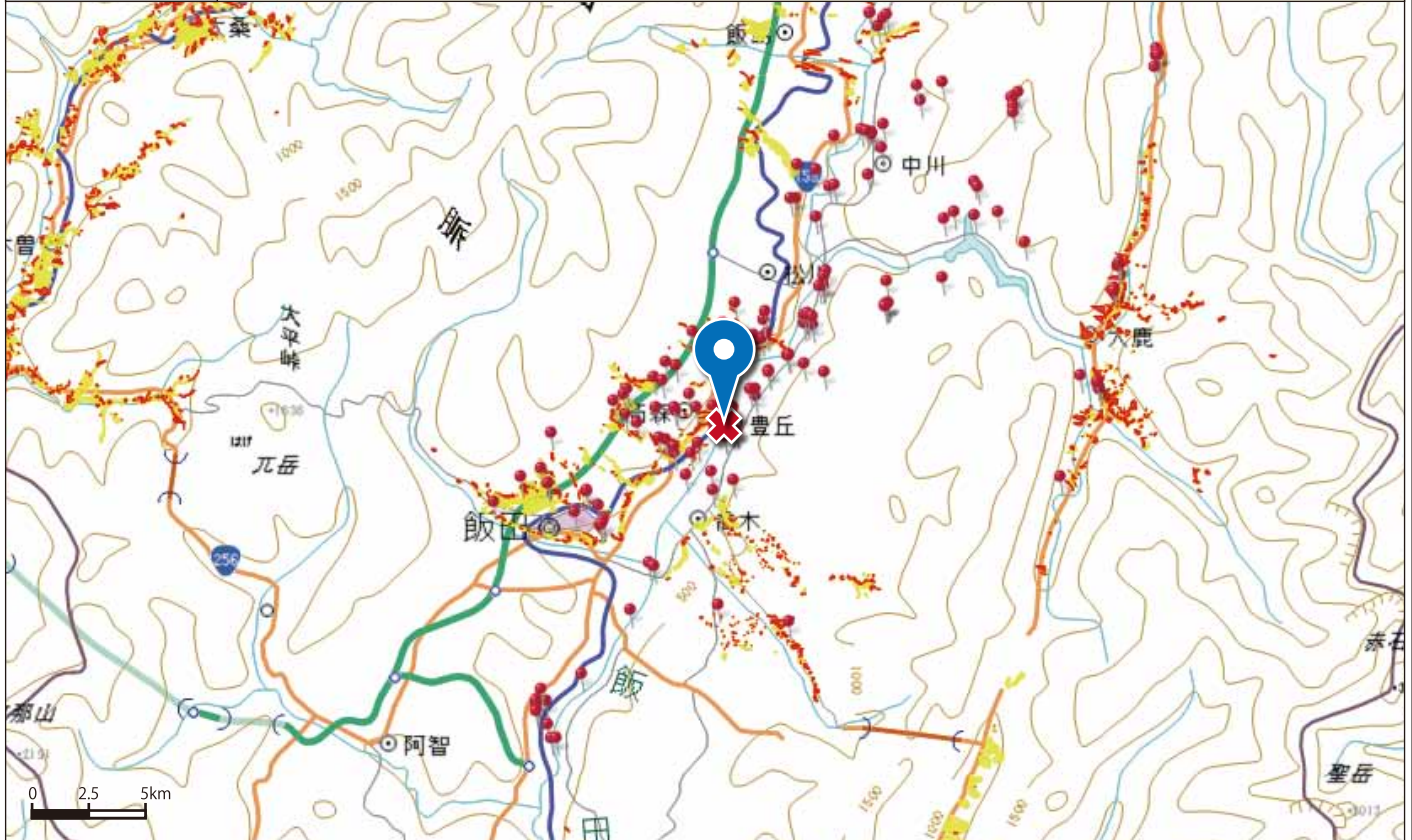
市田駅の貨物ホームの西方付近で大島川の濁流に洗われる住宅

出典	「36 災害 20 周年記念 災害の記録」p.27/「信濃毎日新聞」掲載記事		
備考			

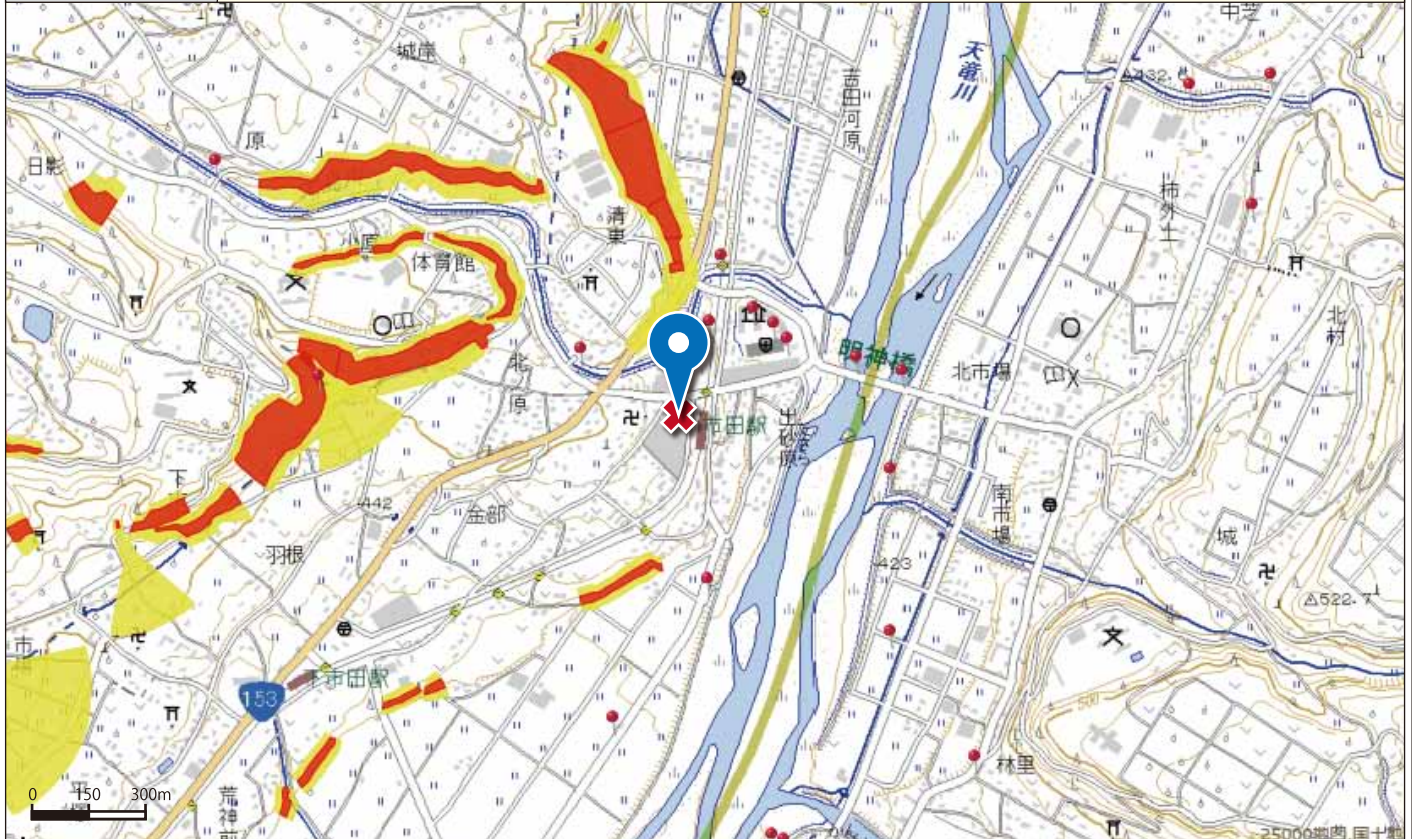
No.	15-5-6	場所	高森町市田	緯度	35.549739
-----	--------	----	-------	----	-----------

名称	市田駅貨物ホーム西側の氾濫状況	経度	137.886108
----	-----------------	----	------------

地図 広域図



地図 詳細図



備考 上記地図に表示されている、黄色の区域は「土砂災害警戒区域」（通称：イエローゾーン）といい、土砂災害のおそれがある区域を指します。また、赤色の区域は、「土砂災害特別警戒区域」（通用：レッドゾーン）といい、土砂災害警戒区域のうち、建築物に損壊が生じ、住民に著しい危害が生じるおそれがある区域を指します。