

No.	15-5-4	場所	高森町 牛牧・上市田・大島山・吉田上段	次世代への継承キーワード	
名称	牛牧・市田・大島山・吉田上段の被災状況航空写真			災害現象理解	
災害現象	洪水氾濫・斜面崩壊			河川	大島川
補足事項				支流	

諏訪市  
岡谷市  
辰野町  
箕輪町  
南箕輪村  
伊那市  
高遠町  
長谷村  
宮田村  
駒ヶ根市  
飯島町  
中川村  
大鹿村  
松川町  
**高森町**  
豊丘村  
喬木村  
上村  
飯田市  
南信濃村  
清内路村  
阿智村  
浪合村  
平谷村  
下條村  
阿南町  
売木村  
天龍村

概要

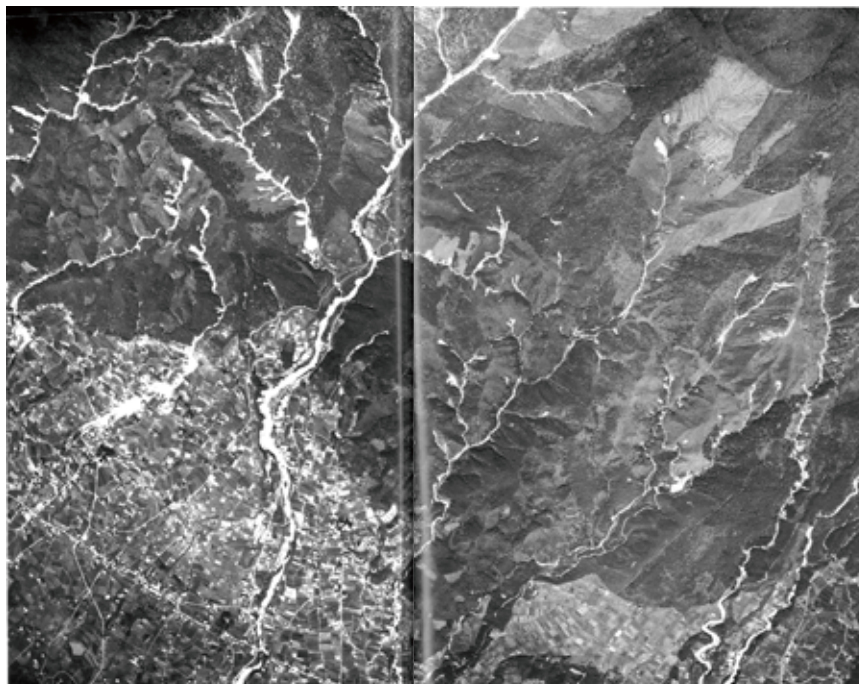
高森町吉田地区では、大島川から押し出された土砂が出砂原集落を埋めた。巨岩を積み上げた長さ約 500mにわたる惣兵衛堤防は、200 年以上もこの地域を守ってきたが、竜の背のごとく盛り上がった天竜川は堤防を乗り越え、地上部のほとんどが押し流された。田沢川は鉄砲水により下流一帯が一面河原となり、11 名の犠牲者を出した。

●体験談：

大島川をせき止めた土石流は、見るみるうちに、水を満々とたたえ、前の沢下わる沢、とこなみ沢間へ一ダムが出来た。降り続く雨は依然として止まない。突然ダム的一角が決壊した。**天地をくだかんばかりの、大音響と共に、赤土色の濁流は土石流となり、大島山・牛牧・吉田・下市田日影・川底を奔流し、進路を自ら求め、川幅数百メートルの広さで下流へ襲いかかって来た。**吉田川原から天竜川へ注ぐ地点では、この流れ出された多量の土石のため、一時天竜川をせき止めて、海のようになったという。

（「語り継ぐ先人の偉業」より）

記録



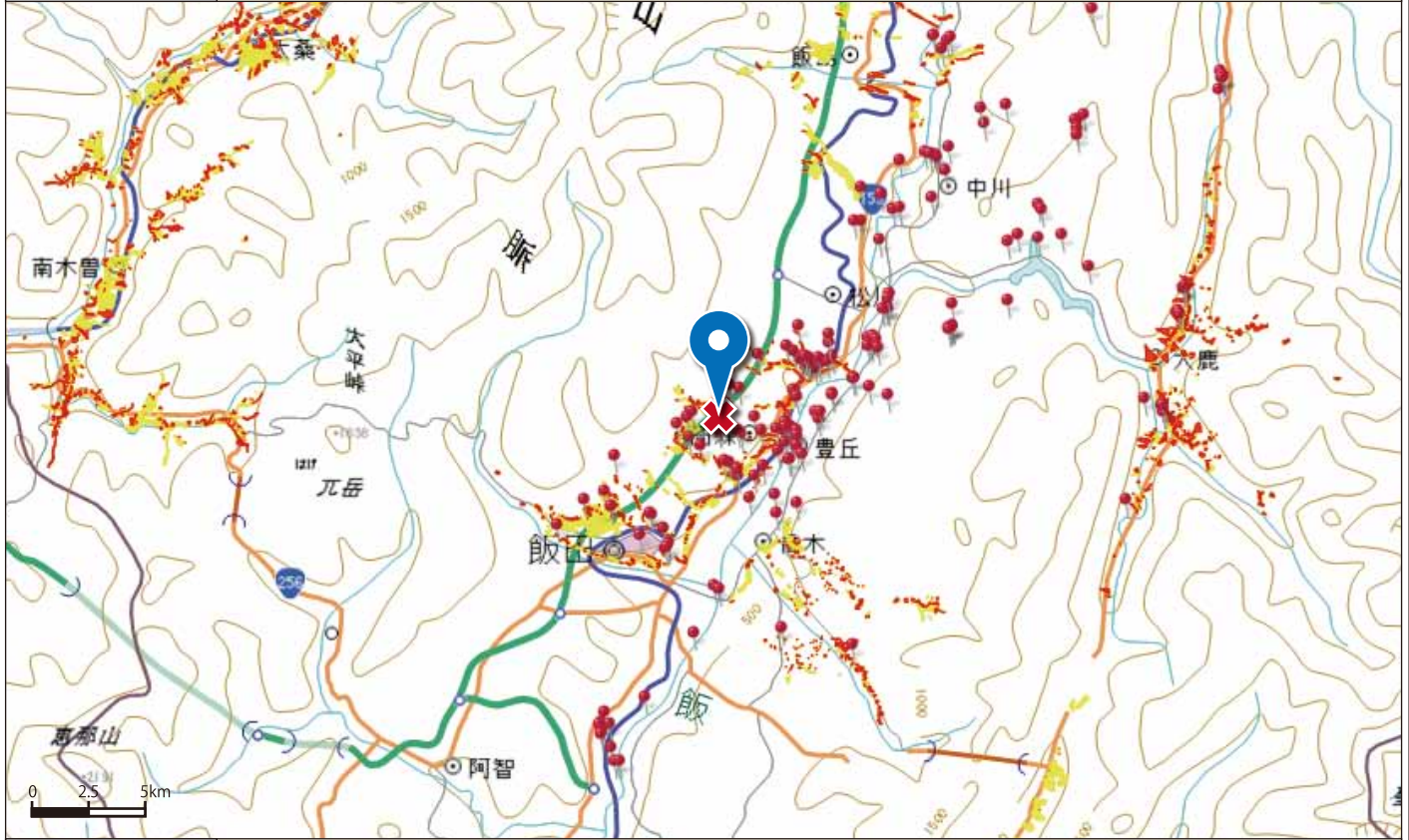
牛牧・上市田・大島山・吉田上段方面の航空写真による被害状況

出典	「36 災害 20 周年記念 災害の記録」p.10、11/「語り継ぐ先人の偉業」 p.31				
備考					

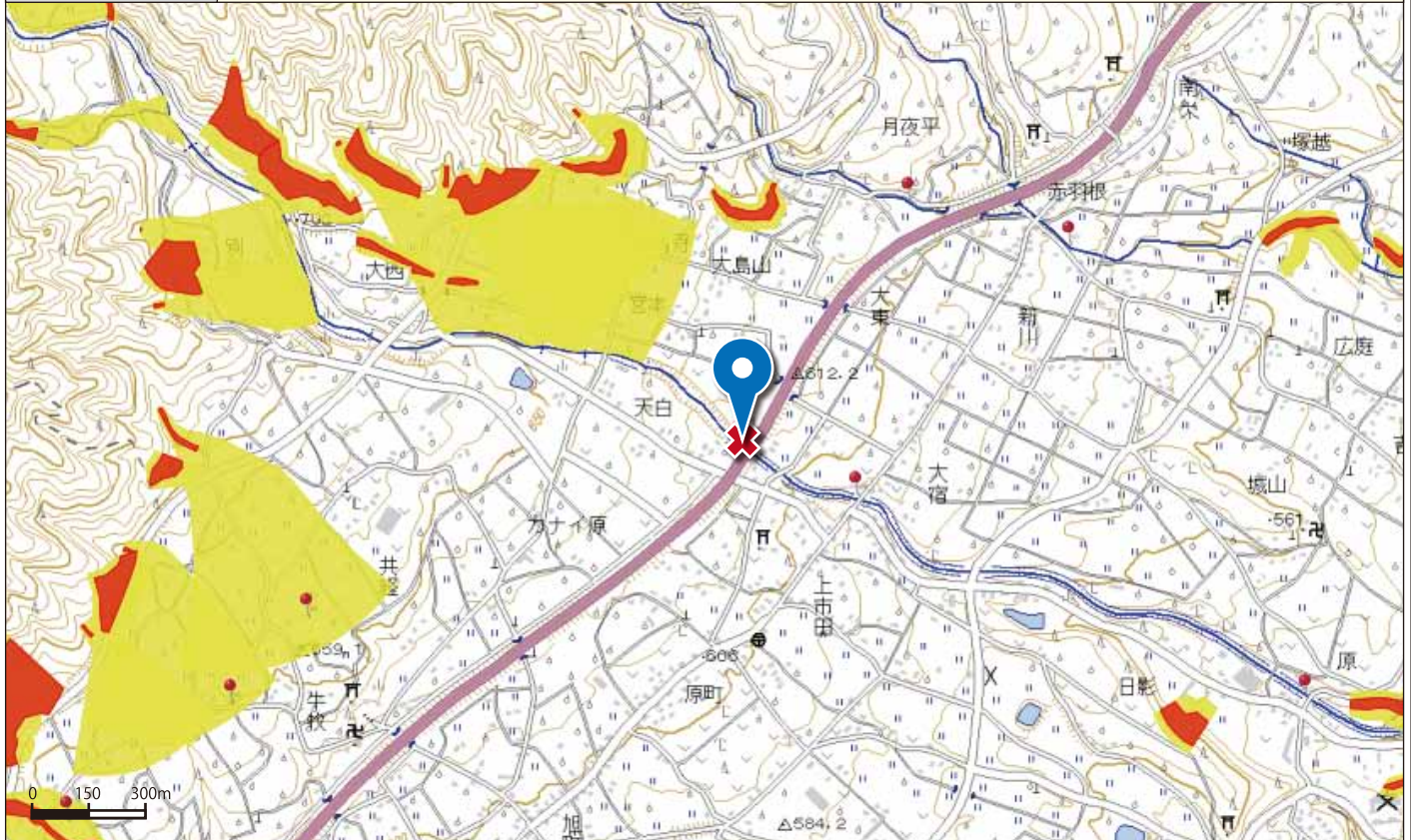
No.	15-5-4	場所	高森町 牛牧・上市田・大島山・吉田上段	緯度	35.559742
-----	--------	----	---------------------	----	-----------

名称	牛牧・市田・大島山・吉田上段の被災状況航空写真			経度	137.859879
----	-------------------------	--	--	----	------------

地図 広域図



地図 詳細図



備考 上記地図に表示されている、黄色の区域は「土砂災害警戒区域」（通称：イエローゾーン）といい、土砂災害のおそれがある区域を指します。また、赤色の区域は、「土砂災害特別警戒区域」（通称：レッドゾーン）といい、土砂災害警戒区域のうち、建築物に損壊が生じ、住民に著しい危害が生じるおそれがある区域を指します。