

No.	15-5-11	場所	高森町 唐沢洞	次世代への継承キーワード
名称	①中学校の南下の唐沢洞の氾濫 ②唐沢洞の氾濫で土砂に埋まった民家			避難行動
災害現象	洪水氾濫			河川 大島川
補足事項				支流

概要

高森町吉田地区では、大島川から押し出された土砂が出砂原集落を埋めた。巨岩を積み上げた長さ約 500mにわたる惣兵衛堤防は、200 年以上もこの地域を守ってきたが、竜の背のごとく盛り上がった天竜川は堤防を乗り越え、地上部のほとんどが押し流された。田沢川は鉄砲水により下流一帯が一面河原となり、11 名の犠牲者を出した。

●体験談：△△

唐沢洞も全く姿を一変して見る影も無い、畑や道路が大きな石を押し流す濁流で手のつけ様がない「もうこうなっては人命家屋家財を守るより外ない」と消防として結論をした。水防作業と云っても家を守るのが精一杯、然も消防のハッピーは他部落の応援も含めて六、七名に過ぎない。相変わらず雨足は激しい、雨雲の厚いせいばかりでは無く夕方が近づいている様だ、少しでも明るい中に部落内の状況も確かめなくてはならない。その頃団員の連絡が来た「下流迄もう手がつけられん。家も危ないから早くおりの様にしてくれ」とのこと、危険状態だと云ってから僅か小半日にしてとんでもない騒ぎになったものだ、川筋はもう通れない、畑や植えたばかりの田を通して漸く家迄たどりつく。

（「災害の市田郷」災害レポートより）

記録



中学校の南下の唐沢洞の氾濫状況



唐沢洞の氾濫で土砂に埋まった建物

出典	「36 災害 20 周年記念 災害の記録」p.21/「災害の市田郷」災害レポート p.66		
備考			

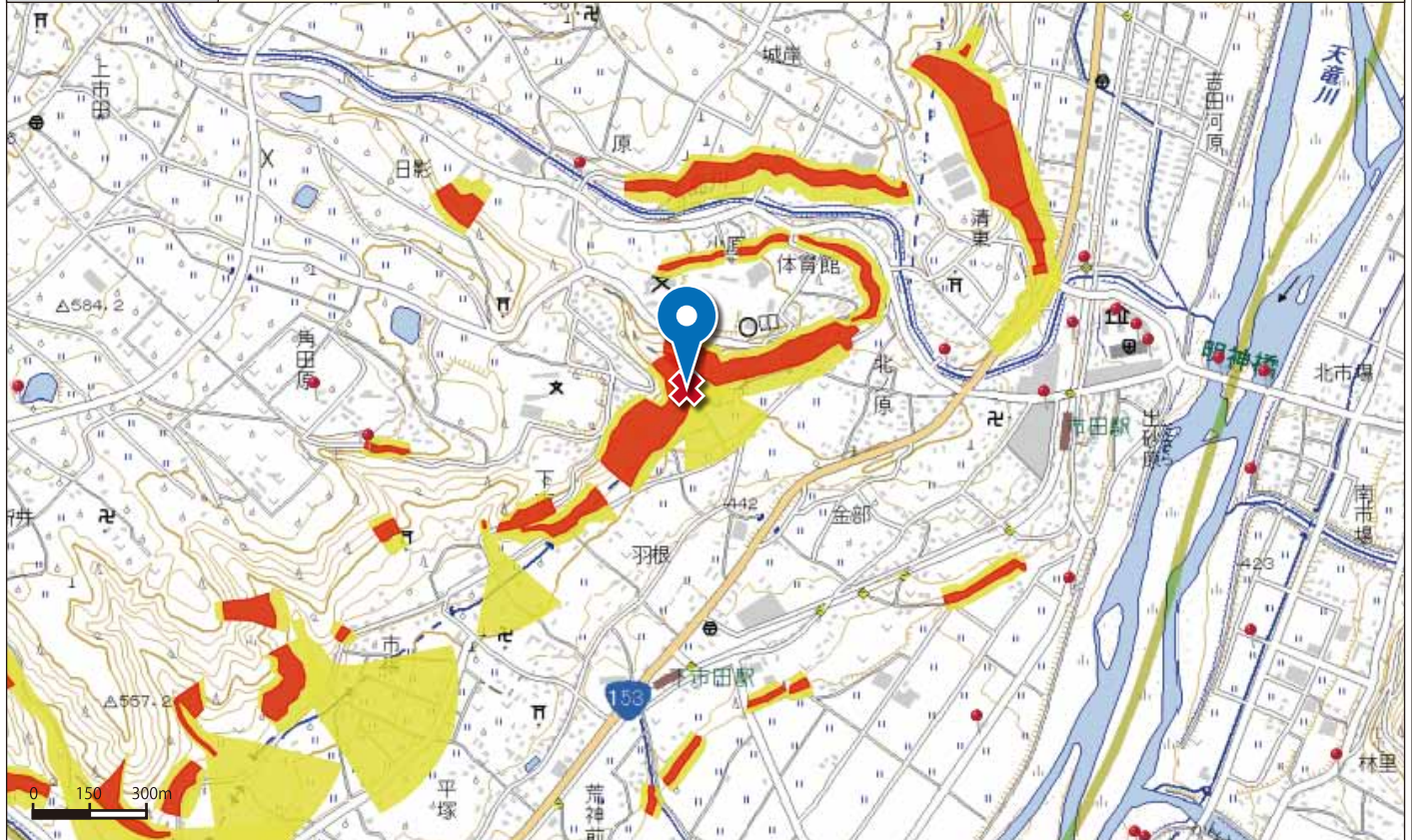
No.	15-5-11	場所	高森町 唐沢洞	緯度	35.550084
-----	---------	----	---------	----	-----------

名称	①中学校の南下の唐沢洞の氾濫 ②唐沢洞の氾濫で土砂に埋まった民家			経度	137.876900
----	----------------------------------	--	--	----	------------

地図 広域図



地図 詳細図



備考 上記地図に表示されている、黄色の区域は「土砂災害警戒区域」（通称：イエローゾーン）といい、土砂災害のおそれがある区域を指します。また、赤色の区域は、「土砂災害特別警戒区域」（通称：レッドゾーン）といい、土砂災害警戒区域のうち、建築物に損壊が生じ、住民に著しい危害が生じるおそれがある区域を指します。