

No.	15-4-3	場所	高森町 山吹新田原 元坂	次世代への継承キーワード	災害現象理解
名称	山吹新田原東端の元坂地区で発生した山腹崩壊			河川	寺沢川
災害現象	斜面崩壊			支流	
補足事項					

概要	<p>高森町吉田地区では、大島川から押し出された土砂が出砂原集落を埋めた。巨岩を積み上げた長さ約 500mにわたる惣兵衛堤防は、200 年以上もこの地域を守ってきたが、竜の背のごとく盛り上がった天竜川は堤防を乗り越え、地上部のほとんどが押し流された。田沢川は鉄砲水により下流一帯が一面河原となり、11 名の犠牲者を出した。</p> <p>●被害状況の記録：新聞掲載記事</p> <p>それにしても山くすれの現場はひどかった。目の前にそそり立った山を、「いきなり、頭からかぶったような心地だった」と助かった青年が話してくれたが、すごい大崩落だったそうだ。</p> <p style="text-align: right;">（「信濃毎日新聞」記者座談会より）</p>
----	--

記録



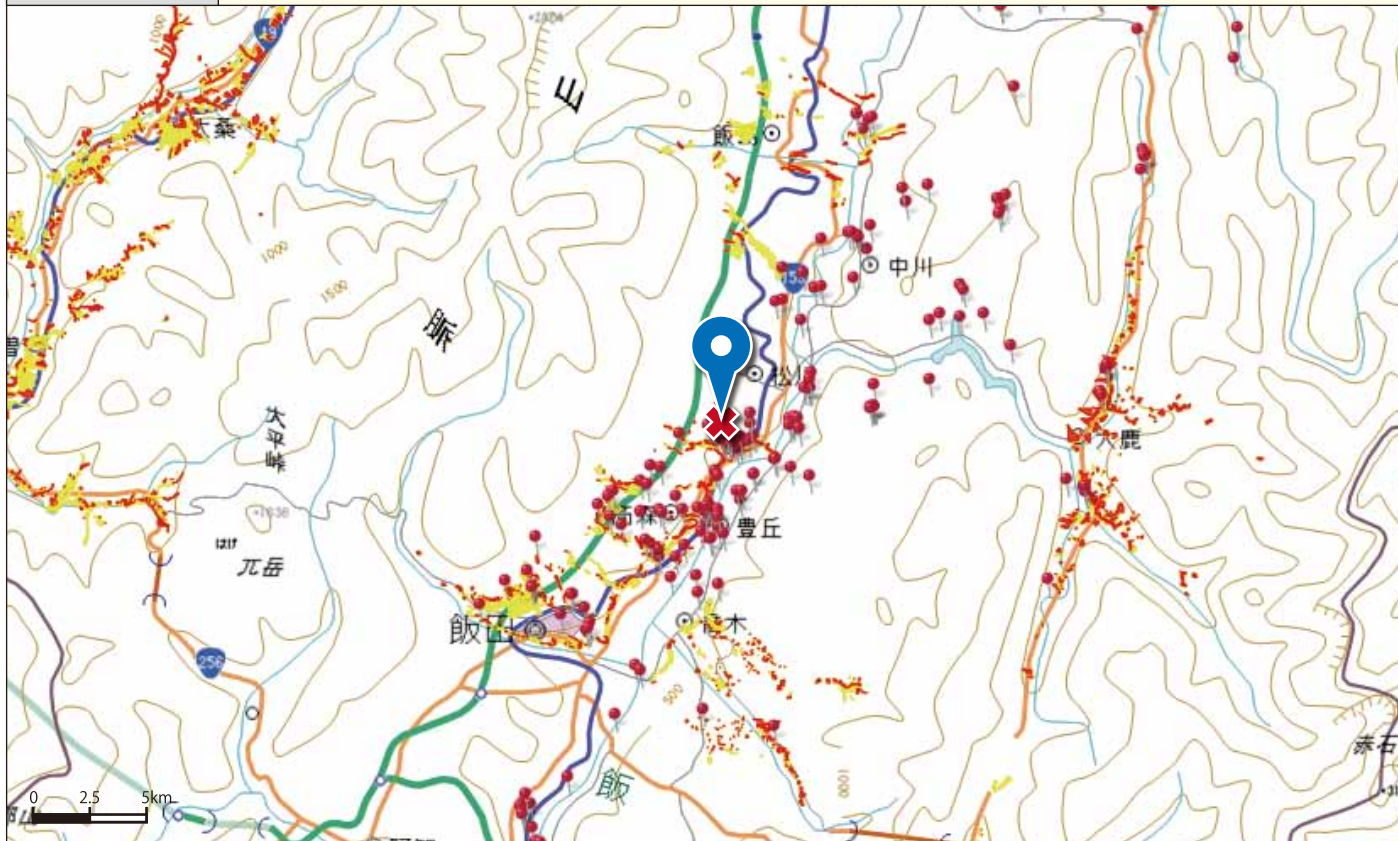
山吹新田原の東端の本坂地籍の山腹崩壊

出典	「36 災害 20 周年記念 災害の記録」p.41
備考	

No.	15-4-3	場所	高森町 山吹新田原 元坂	緯度	35.584325
-----	--------	----	--------------	----	-----------

名称	山吹新田原東端の元坂地区で発生した山腹崩壊			経度	137.892333
----	-----------------------	--	--	----	------------

地図	広域図
----	-----



地図	詳細図
----	-----



備考	上記地図に表示されている、黄色の区域は「土砂災害警戒区域」（通称：イエローゾーン）といい、土砂災害のおそれがある区域を指します。また、赤色の区域は、「土砂災害特別警戒区域」（通称：レッドゾーン）といい、土砂災害警戒区域のうち、建築物に損壊が生じ、住民に著しい危害が生じるおそれがある区域を指します。
----	---