

No.	15-3-6	場所	高森町山吹 下平駅	次世代への継承キーワード
名称	濁流に洗われる下平駅			災害現象理解
災害現象	洪水氾濫			河川 田沢川
補足事項				支流

諏訪市 岡谷市 辰野町 箕輪町 南箕輪村 伊那市 高遠町 長谷村 宮田村 駒ヶ根市 飯島町 中川村 大鹿村 松川町 高森町 豊丘村 喬木村 上村 飯田市 南信濃村 清内路村 阿智村 浪合村 平谷村 下條村 阿南町 売木村 天龍村

概要	<p>高森町吉田地区では、大島川から押し出された土砂が出砂原集落を埋めた。巨岩を積み上げた長さ約 500mにわたる惣兵衛堤防は、200 年以上もこの地域を守ってきたが、竜の背のごとく盛り上がった天竜川は堤防を乗り越え、地上部のほとんどが押し流された。田沢川は鉄砲水により下流一帯が一面河原となり、11 名の犠牲者を出した。</p> <p>●被害状況の記録：新聞社掲載</p> <p>下伊北部最大の被害地高森町は、(中略)各所に大被害を出している山吹地区は田沢川のはんらんにより途中山吹診療所を流失、下平駅付近に至り同駅待合室とホームを流失、飯田線いちばんの被害をうけ付近民家も流失している。</p> <p style="text-align: right;">(「南信州新聞」 掲載記事より)</p>
----	--

記録



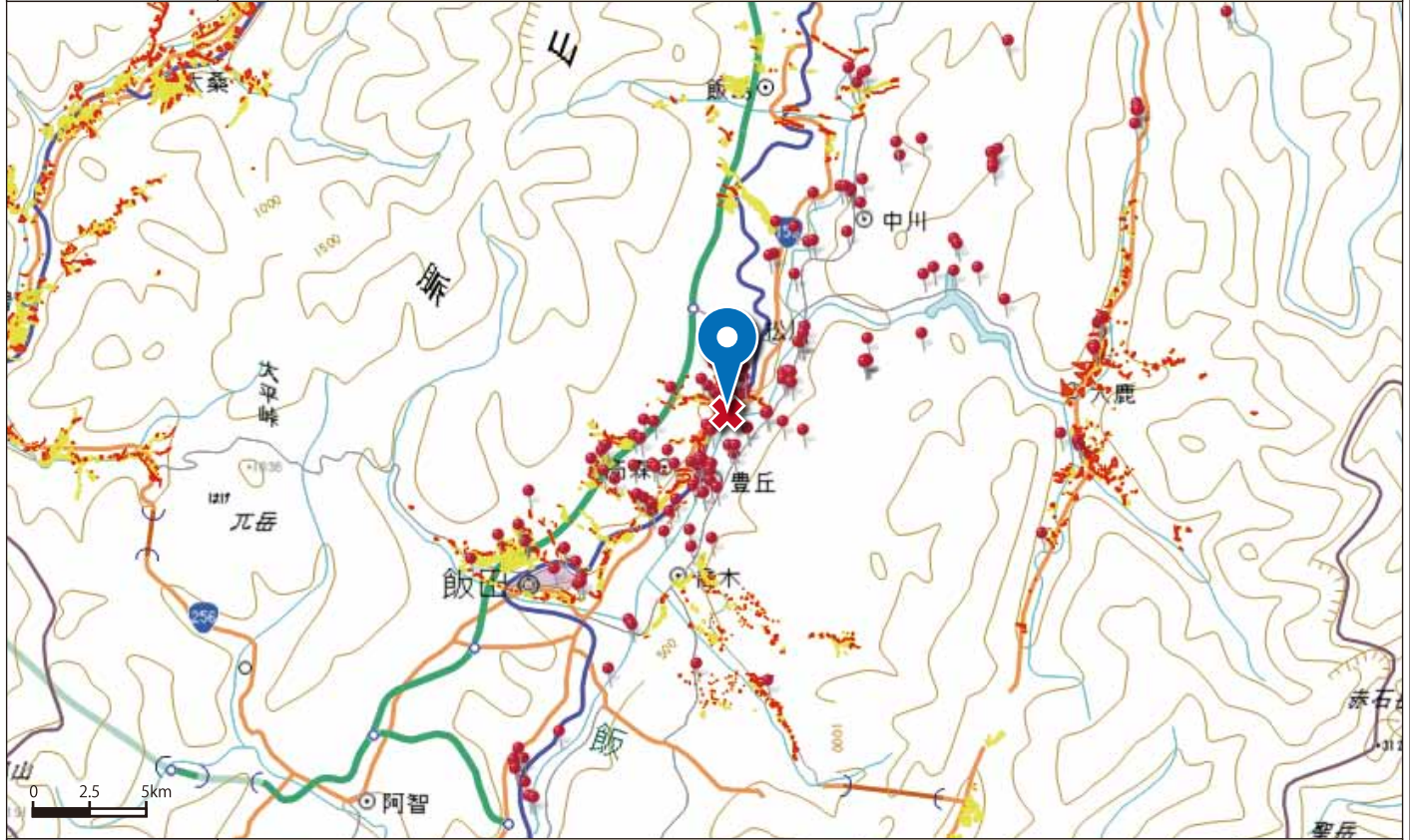
田沢川の濁流に洗われる下平駅。前方が山吹駅方面

出典	「36 災害 20 周年記念 災害の記録」p.34/「南信州新聞」掲載記事
備考	

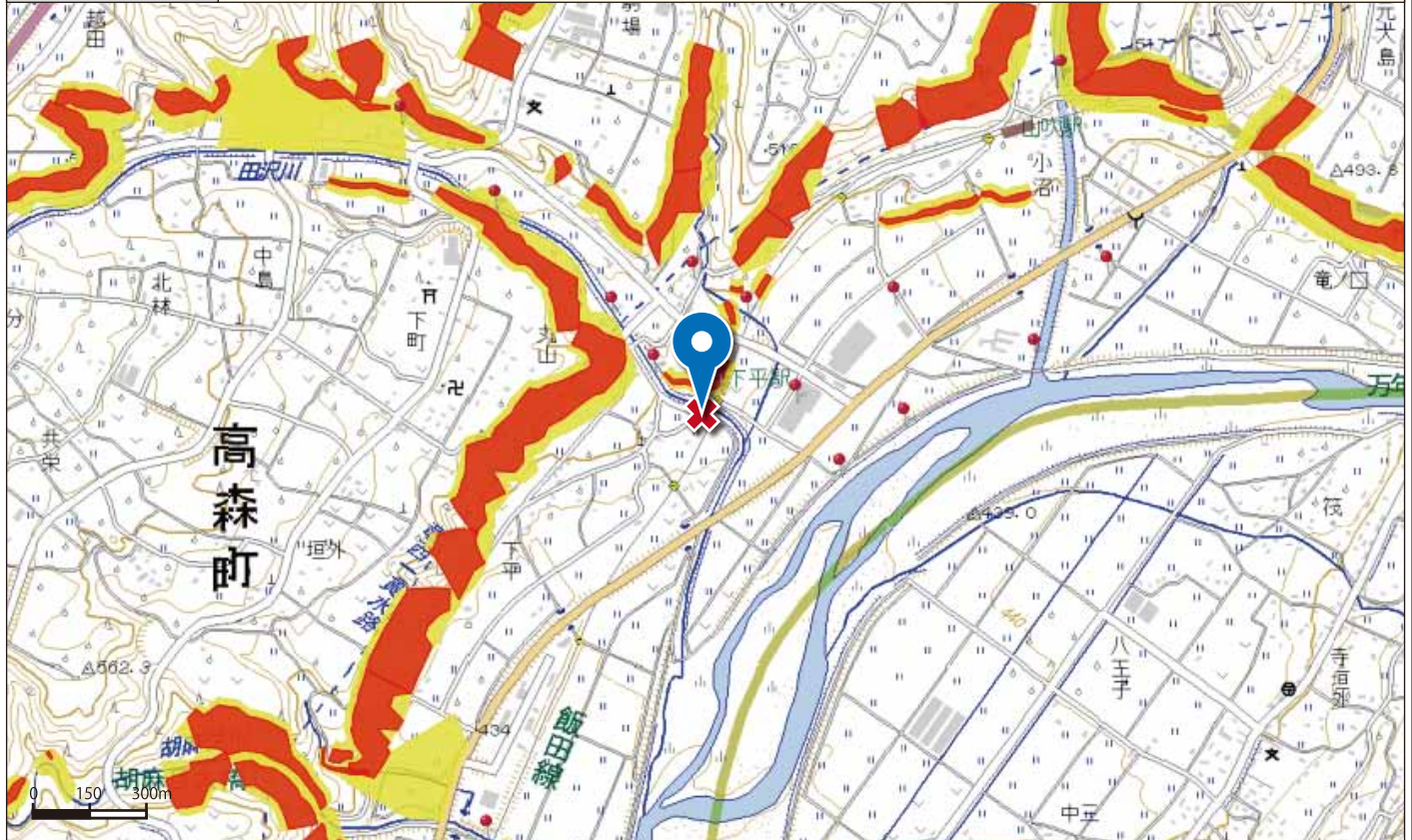
No.	15-3-6	場所	高森町山吹 下平駅	緯度	35.572429
-----	--------	----	-----------	----	-----------

名称	濁流に洗われる下平駅	経度	137.895874
----	------------	----	------------

地図 広域図



地図 詳細図



備考 上記地図に表示されている、黄色の区域は「土砂災害警戒区域」（通称：イエローゾーン）といい、土砂災害のおそれがある区域を指します。また、赤色の区域は、「土砂災害特別警戒区域」（通称：レッドゾーン）といい、土砂災害警戒区域のうち、建築物に損壊が生じ、住民に著しい危害が生じるおそれがある区域を指します。