

No.	15-3-4	場所	高森町山吹 下平駅付近	次世代への継承キーワード	
名称	山吹 下平駅付近の被災			構造物による減災	
災害現象	土砂流出			河川	田沢川
補足事項				支流	

概要	<p>高森町吉田地区では、大島川から押し出された土砂が出砂原集落を埋めた。巨岩を積み上げた長さ約 500mにわたる惣兵衛堤防は、200 年以上もこの地域を守ってきたが、竜の背のごとく盛り上がった天竜川は堤防を乗り越え、地上部のほとんどが押し流された。田沢川は鉄砲水により下流一帯が一面河原となり、11 名の犠牲者を出した。</p> <p>●被害状況の記録：</p> <p>下平駅付近では田沢川の氾濫により、飯田線の線路や駅舎も流失し、この付近の開通が一番遅れたが、38 年に田沢川や鉄橋と共に本工事が行われて見事に復旧した。</p> <p>線路は 1m以上嵩上げされた。</p>
----	---

## 記録



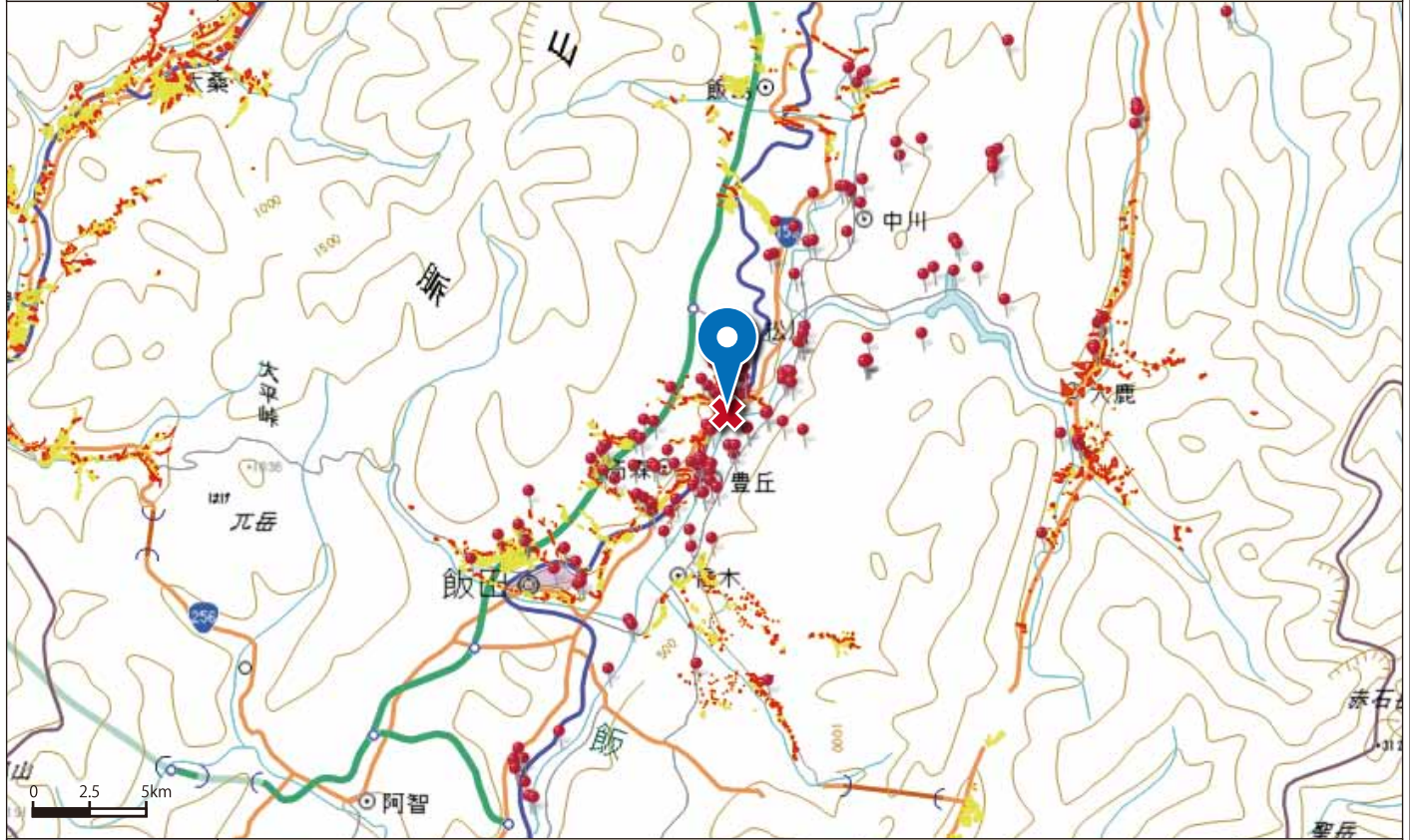
山吹下平駅付近の災害状況。

出典	「高森百年の写真史」
備考	

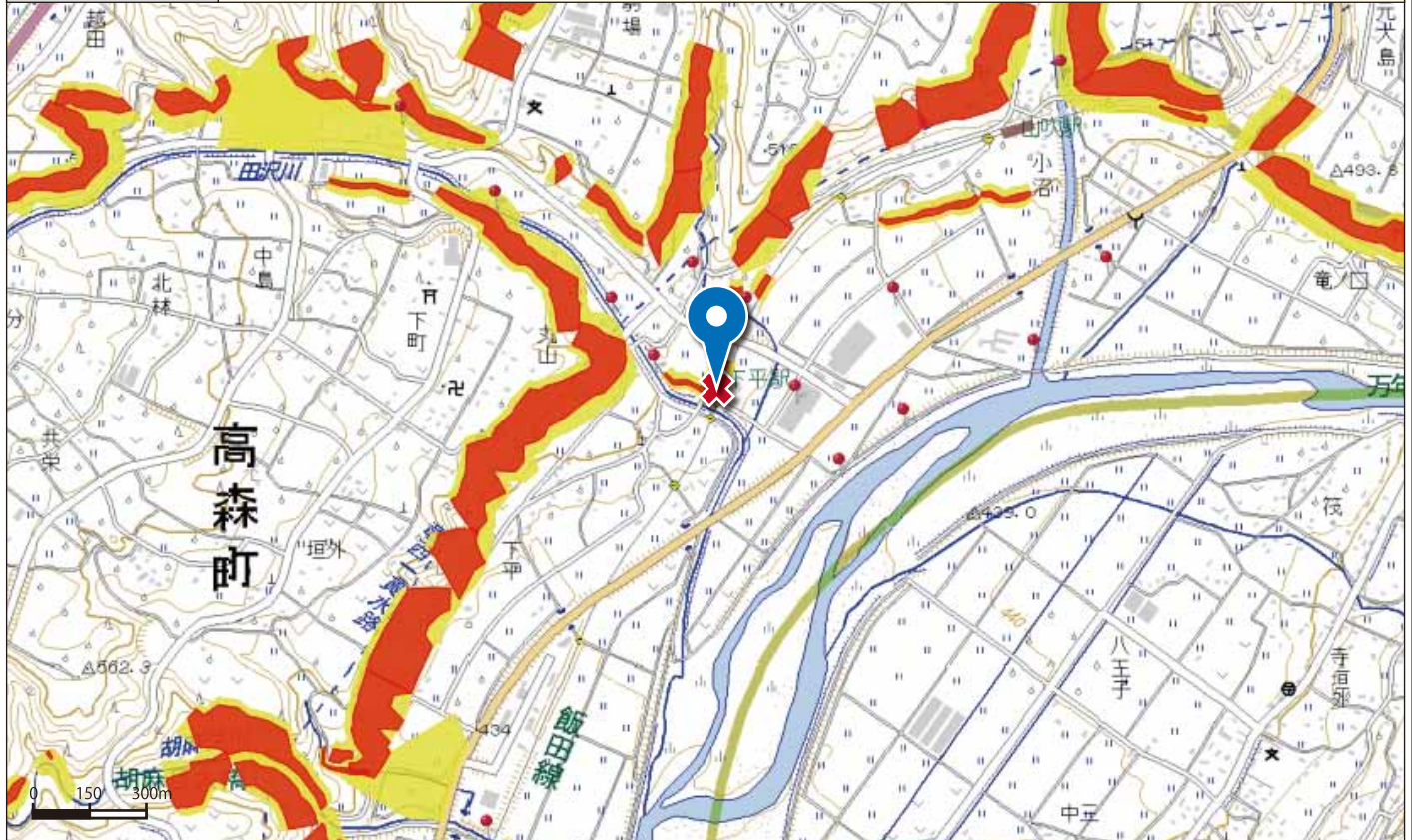
No.	15-3-4	場所	高森町山吹 下平駅付近	緯度	35.572318
-----	--------	----	-------------	----	-----------

名称	山吹 下平駅付近の被災			経度	137.895874
----	-------------	--	--	----	------------

地図 広域図



地図 詳細図



備考 上記地図に表示されている、黄色の区域は「土砂災害警戒区域」（通称：イエローゾーン）といい、土砂災害のおそれがある区域を指します。また、赤色の区域は、「土砂災害特別警戒区域」（通用：レッドゾーン）といい、土砂災害警戒区域のうち、建築物に損壊が生じ、住民に著しい危害が生じるおそれがある区域を指します。