
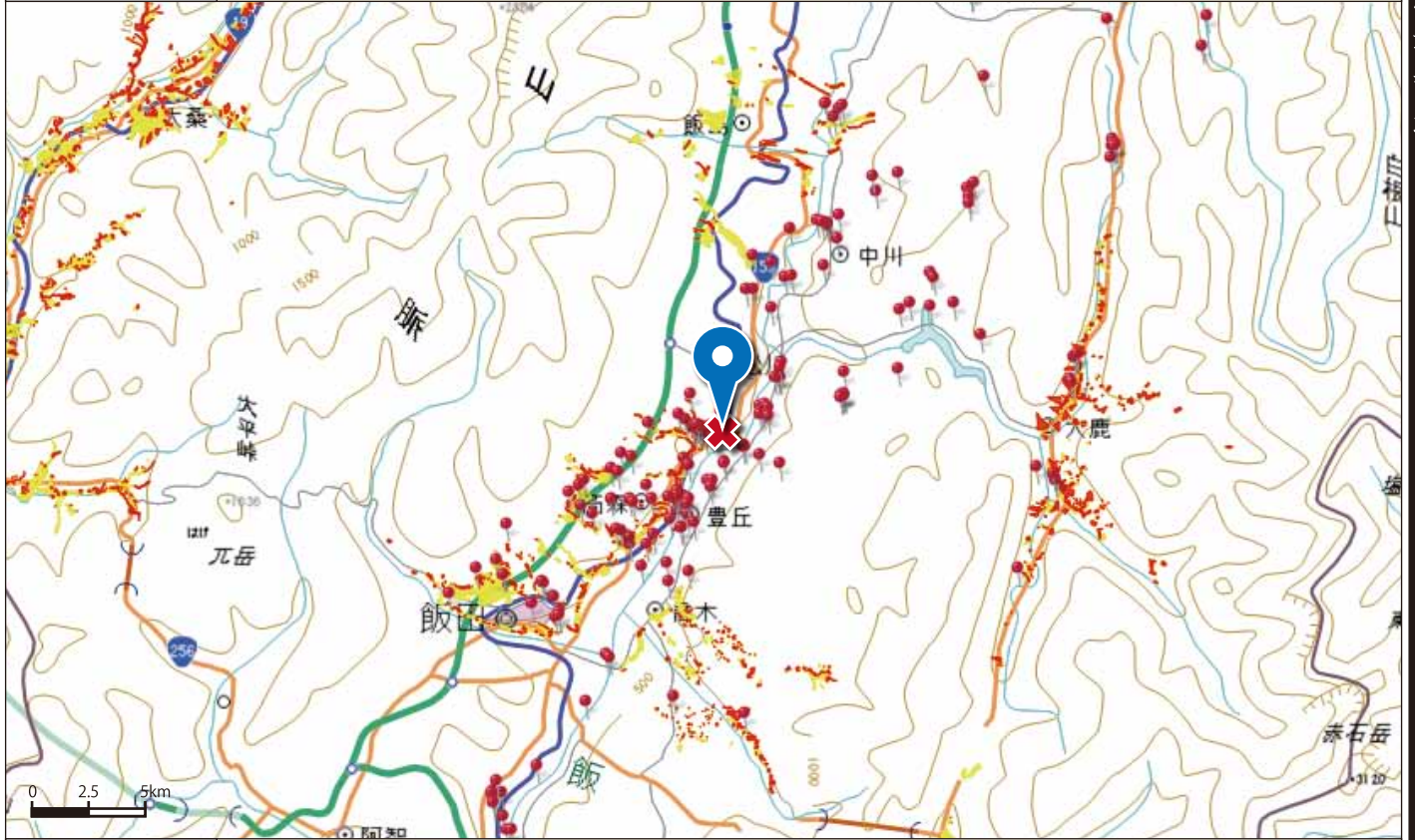


No.	15-2-4	場所	高森町 大沢川		次世代への継承キーワード
名称	竜西一貫水路から上流の大沢川の氾濫			災害現象理解	
災害現象	洪水氾濫			河川	大沢川
補足事項				支流	
概要	<p>高森町吉田地区では、大島川から押し出された土砂が出砂原集落を埋めた。巨岩を積み上げた長さ約 500m にわたる惣兵衛堤防は、200 年以上もこの地域を守ってきたが、竜の背のごとく盛り上がった天竜川は堤防を乗り越え、地上部のほとんどが押し流された。田沢川は鉄砲水により下流一帯が一面河原となり、11 名の犠牲者を出した。</p>				
記録	 <p>竜西一貫水路から上流の大沢川の氾濫状況</p>				
出典	「36 災害 20 周年記念 災害の記録」p.43				
備考	このページには、関連する教訓事項等の記述は残されていないが、記録写真から当時の状況が推察されるため、ここに紹介しています。				

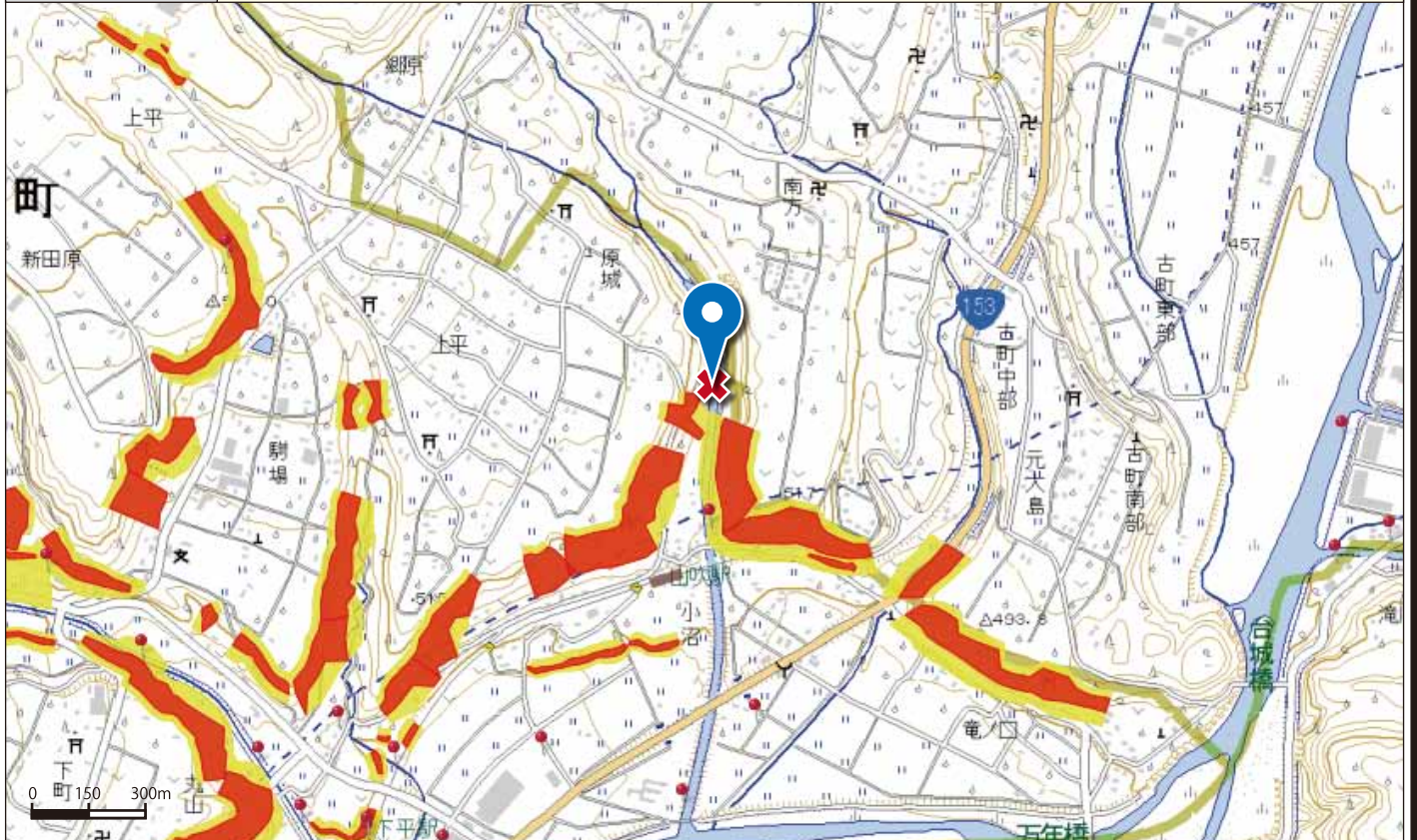
No.	15-2-4	場所	高森町 大沢川	緯度	35.581855
-----	--------	----	---------	----	-----------

名称	竜西一貫水路から上流の大沢川の氾濫			経度	137.904639
----	-------------------	--	--	----	------------

地図	広域図
----	-----



地図	詳細図
----	-----



備考	<p>上記地図に表示されている、黄色の区域は「土砂災害警戒区域」（通称：イエローゾーン）といい、土砂災害のおそれがある区域を指します。また、赤色の区域は、「土砂災害特別警戒区域」（通称：レッドゾーン）といい、土砂災害警戒区域のうち、建築物に損壊が生じ、住民に著しい危害が生じるおそれがある区域を指します。</p>
----	--