

No.	15-1-5	場所	高森町下市田・吉田	次世代への継承キーワード
名称	下市田・吉田地区の被災状況航空写真			災害現象理解
災害現象	洪水氾濫			河川 天竜川本川
補足事項				支流

概要

高森町吉田地区では、大島川から押し出された土砂が出砂原集落を埋めた。巨岩を積み上げた長さ約500mにわたる惣兵衛堤防は、200年以上もこの地域を守ってきたが、竜の背のごとく盛り上がった天竜川は堤防を乗り越え、地上部のほとんどが押し流された。田沢川は鉄砲水により下流一帯が一面河原となり、11名の犠牲者を出した。

●体験談：△△

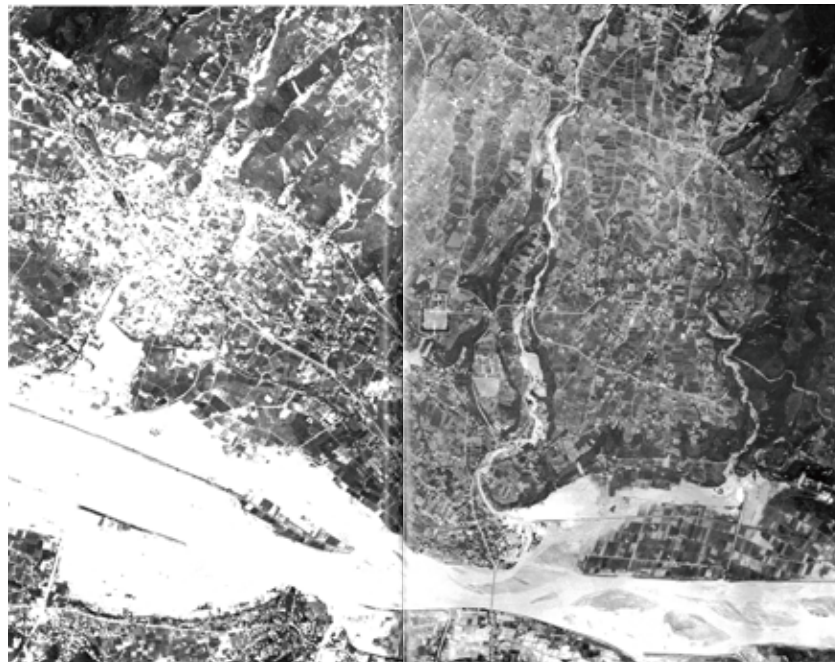
昭和三十六年六月の大災害は、二十七日午後から、二十八日の夜明け頃までに、一時間に三〇ミリを越える豪雨となり中小河川の上流で、山腹崩壊などによる土砂くずれが発生し、おびただしい土石流となって猛威を震い、堅固を誇った惣兵衛堤防も惨禍をまぬがれなかった。

その惨状を示す災害直後の航空写真をいただいた、それは、決壊した惣兵衛堤防と対岸の同様に決壊した伴野堤防の様子がわかる。

片方が決壊すれば反対側は救われそうなものだが、何故両方が切れたのか、(中略)その謎を解く上で貴重な資料だと思い、当時の回顧と将来の参考にと、図にした。

(「変わりゆく下市田河原～改めて惣兵衛翁の偉業を偲ぶ～」より)

記録



下市田・吉田地区の被災状況の航空写真

出典 「36 災害 20 周年記念 災害の記録」p.6、7/「変わりゆく下市田河原～改めて惣兵衛翁の偉業を偲ぶ～」

備考 堤防の決壊を解説する図は、「変わりゆく下市田河原～改めて惣兵衛翁の偉業を偲ぶ～」の p.55 を参照ください。

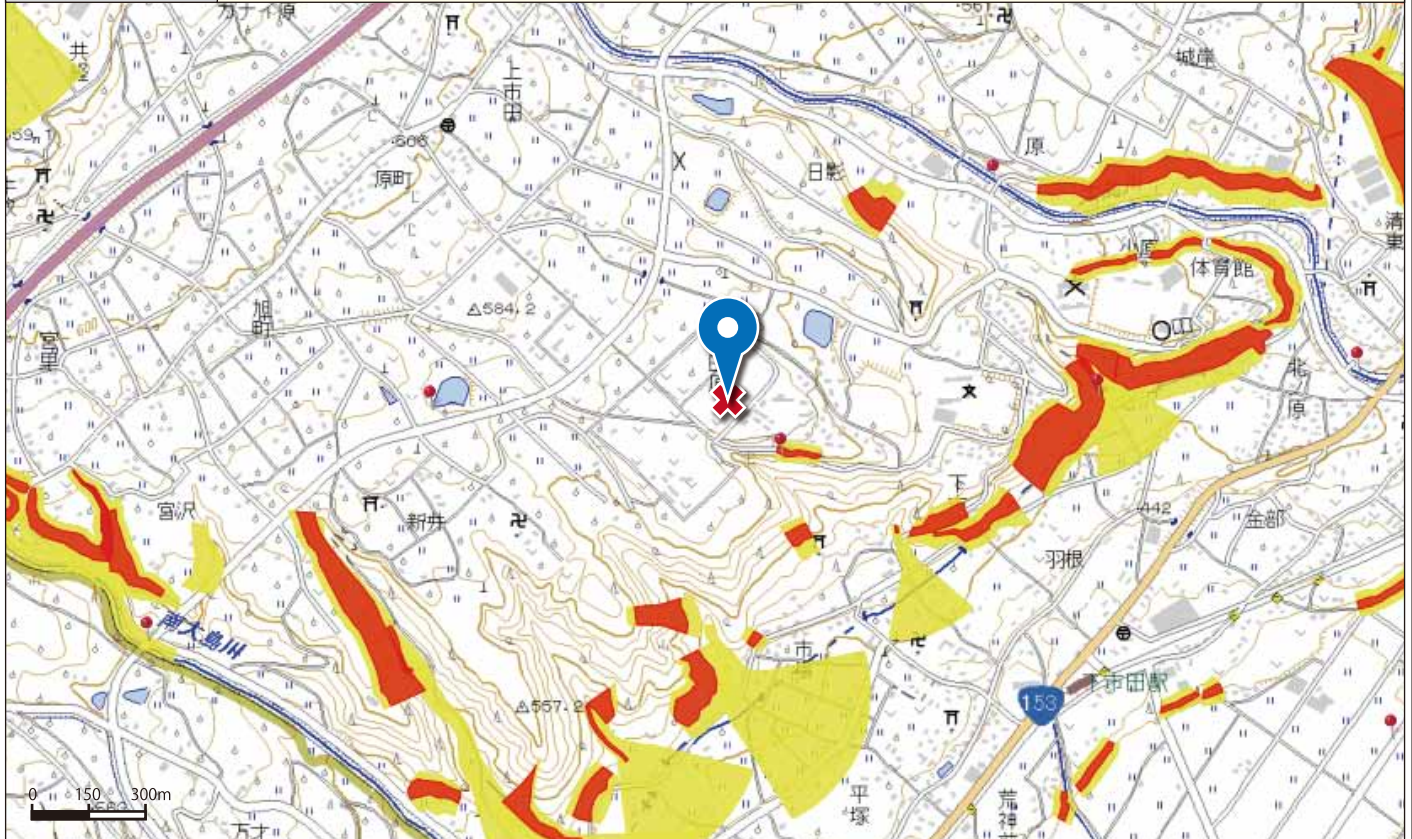
No.	15-1-5	場所	高森町下市田・吉田	緯度	35.550664
-----	--------	----	-----------	----	-----------

名称	下市田・吉田地区の被災状況航空写真	経度	137.871015
----	-------------------	----	------------

地図 広域図



地図 詳細図



備考 上記地図に表示されている、黄色の区域は「土砂災害警戒区域」（通称：イエローゾーン）といい、土砂災害のおそれがある区域を指します。また、赤色の区域は、「土砂災害特別警戒区域」（通称：レッドゾーン）といい、土砂災害警戒区域のうち、建築物に損壊が生じ、住民に著しい危害が生じるおそれがある区域を指します。