
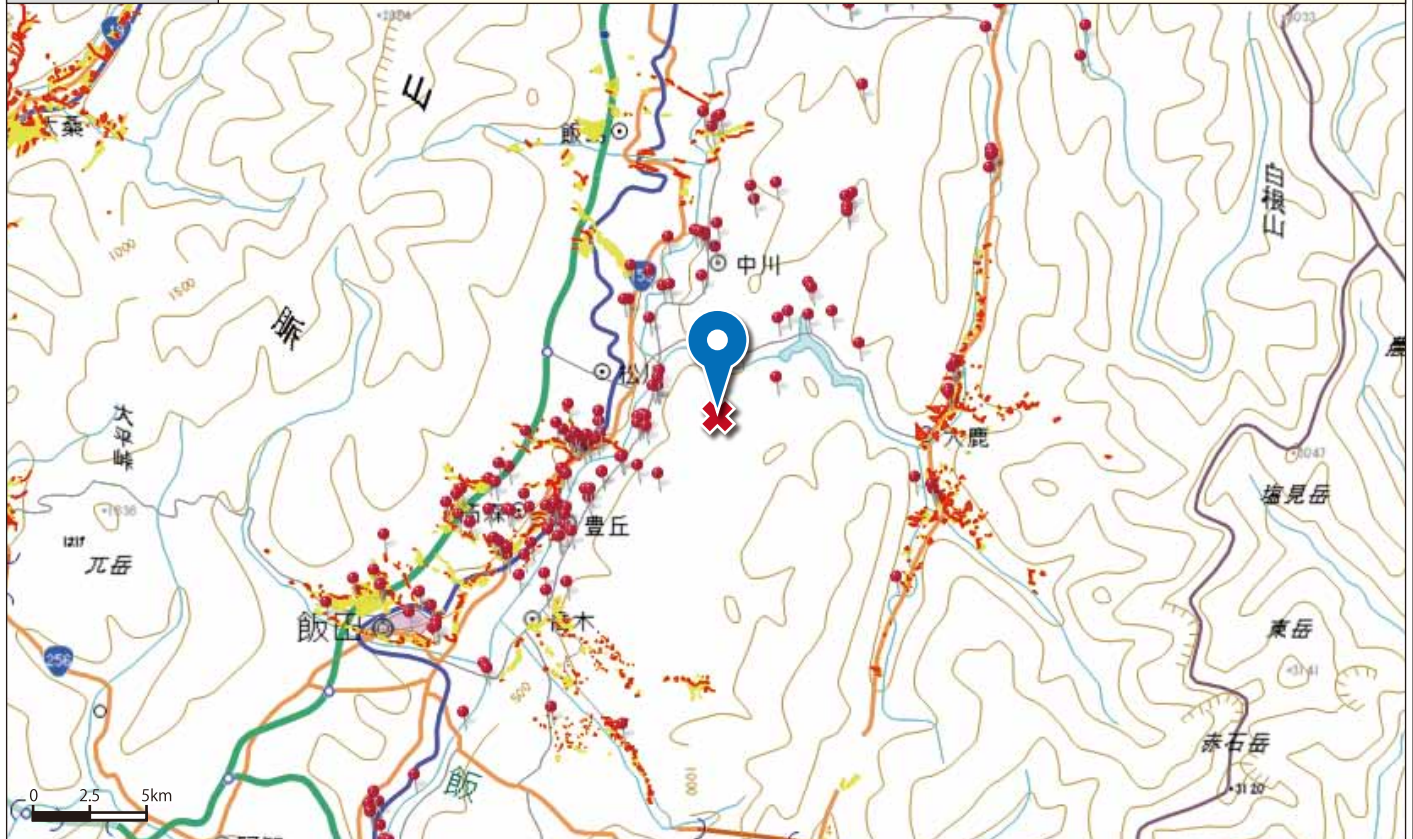


No.	14-3-7	場所	松川町 松川東中学校	次世代への継承キーワード	諏訪市 岡谷市 辰野町 箕輪町 南箕輪村 伊那市 高遠町 長谷村 宮田村 駒ヶ根市 飯島町 中川村 大鹿村 松川町 高森町 豊丘村 喬木村 上村 飯田市 南信濃村 清内路村 阿智村 浪合村 平谷村 下條村 阿南町 売木村 天龍村
名称	土台部分がくずれ落ちた松川東中学校			避難路確保	
災害現象	侵食			河川 福沢川	
補足事項				支流	
概要	<p>松川町生田地区の斜面は、風化すると砂状になりやすい花崗岩からできている。降り続く雨により、いたるところで斜面が崩れ落ち、屋根筋の集落を残して被害は全域に広がった。間沢川、寺沢川、福沢川に流れ込んだ土砂は谷沿いの水田を呑み込み、大きな土石流となって、下流の福与地域をはじめ、天竜川沿いの集落に大きな打撃を与えた。</p> <p>●体験談：△△</p> <p>中学校の入口道路は大きくU字形に掘られ、暗渠の出口だけが不気味に黒く開いている。川底はえぐられ、建物は半壊になって傾いているものもある。広町から下流は一面河原となり県道も寸断され、通るには水が治まらないと無理だ。</p> <p style="text-align: right;">（「三六災害の思い出—松川町史学会」より）</p>				
記録	 <p>土台がくずれ落ちた松川東中学校</p>				
出典	「松川町史 第1巻」p.323/「三六災害の思い出—松川町史学会」p.19				
備考	昭和40年に松川中学校と統合のうえ廃校。 現在、松川東中学校跡地は松川町生東地区公民館（生東会館）。				

No.	14-3-7	場所	松川町 松川東中学校	緯度	35.584059
-----	--------	----	------------	----	-----------

名称	土台部分がくずれ落ちた松川東中学校			経度	137.953367
----	-------------------	--	--	----	------------

地図	広域図
----	-----



地図	詳細図
----	-----



備考	上記地図に表示されている、黄色の区域は「土砂災害警戒区域」（通称：イエローゾーン）といい、土砂災害のおそれがある区域を指します。また、赤色の区域は、「土砂災害特別警戒区域」（通用：レッドゾーン）といい、土砂災害警戒区域のうち、建築物に損壊が生じ、住民に著しい危害が生じるおそれがある区域を指します。
----	---