

No.	14-3-5	場所	松川町 生田農協	次世代への継承キーワード
名称	斜面崩壊で崩壊した生田農協			構造物による減災
災害現象	斜面崩壊			河川 福沢川
補足事項				支流

松川町生田地区の斜面は、風化すると砂状になりやすい花崗岩からできている。降り続く雨により、いたるところで斜面が崩れ落ち、屋根筋の集落を残して被害は全域に広がった。間沢川、寺沢川、福沢川に流れ込んだ土砂は谷沿いの水田を呑み込み、大きな土石流となって、下流の福与地域をはじめ、天竜川沿いの集落に大きな打撃を与えた。

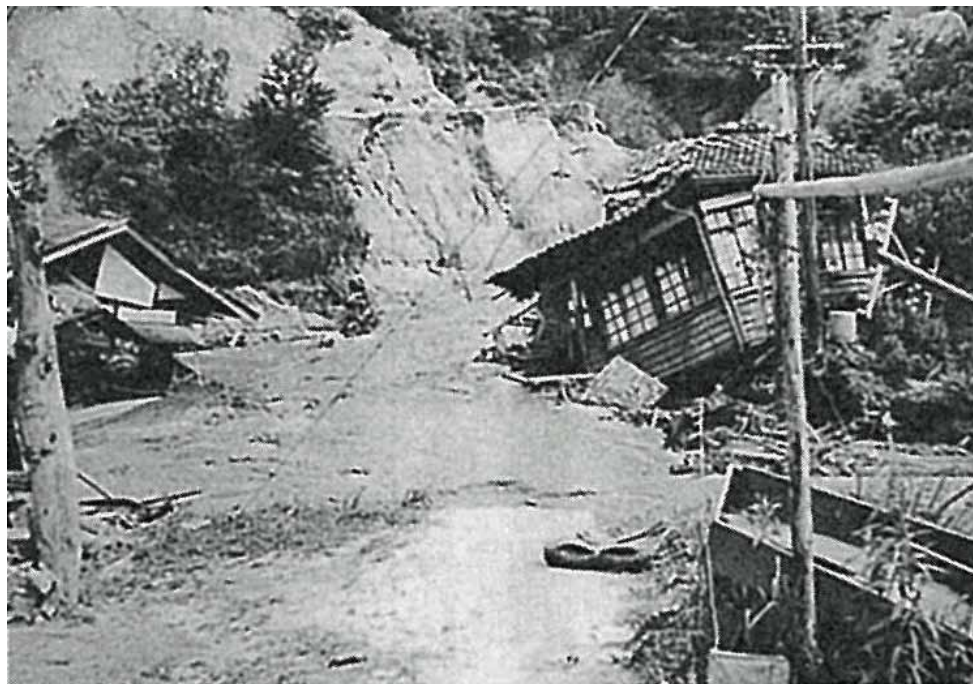
●体験談：○○

六月二十七日午後五時頃、生田中学校（現、生田共同福祉施設）入口の突堤が一気に決壊し鉄砲水となって下流に押し出した為に、生田農協から下方は忽ち泥海と化して、道も水田も人家も消え去った。

そして電気も有線もバスも不通となり、時間の経過と共に四囲は暗闇となった。

（「三六災害の思い出—松川町史学会」より）

記 録



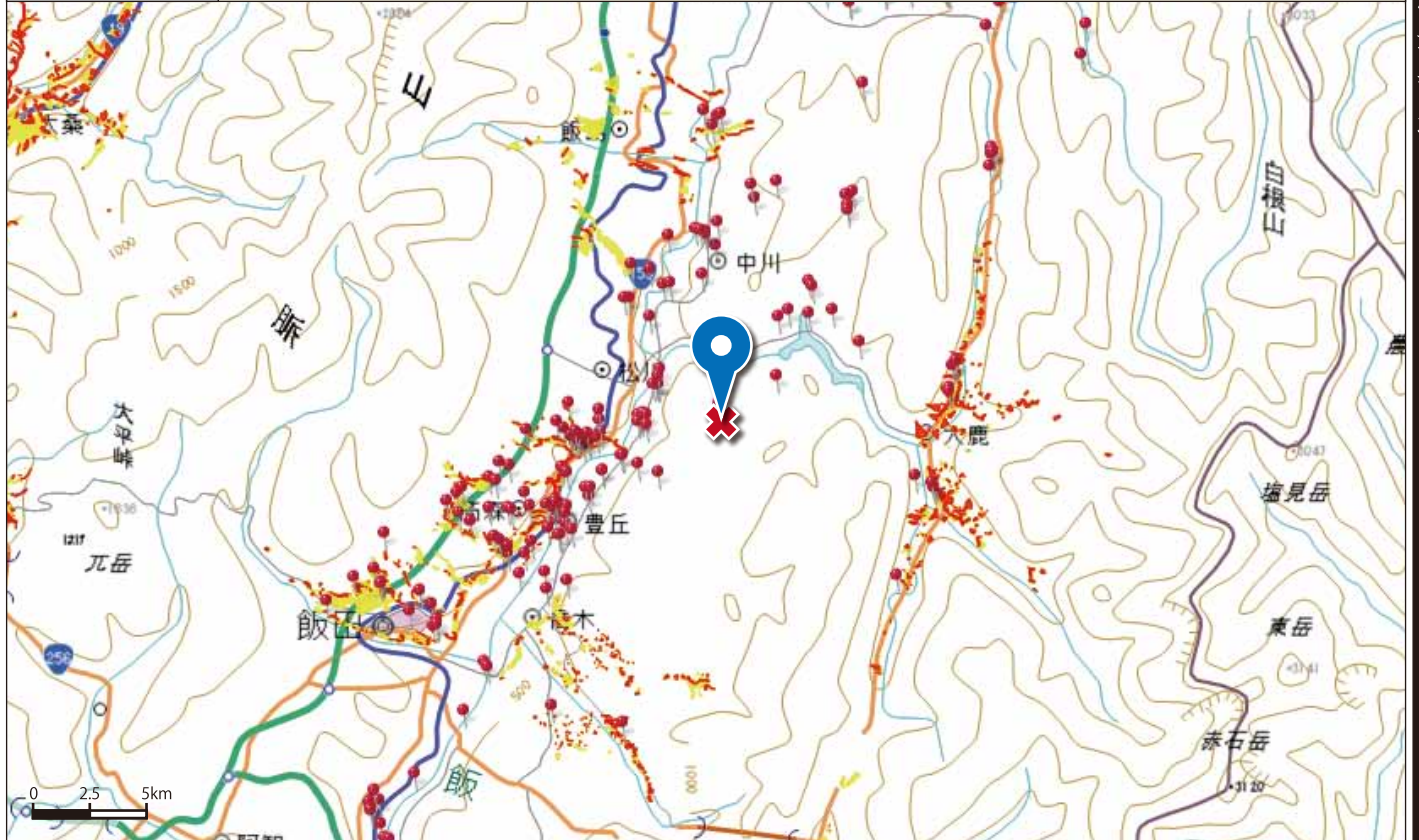
斜面の崩壊で崩壊してしまった生田農協付近の惨状

出典	「松川町史 第1巻」p.318/「三六災害の思い出 - まつかわ」 p.11			
備考				



No.	14-3-5	場所	松川町 生田農協	緯度	35.584220
名称	斜面崩壊で崩壊した生田農協			経度	137.954641

地図 広域図



地図 詳細図



備考 上記地図に表示されている、黄色の区域は「土砂災害警戒区域」（通称：イエローゾーン）といい、土砂災害のおそれがある区域を指します。また、赤色の区域は、「土砂災害特別警戒区域」（通用：レッドゾーン）といい、土砂災害警戒区域のうち、建築物に損壊が生じ、住民に著しい危害が生じるおそれがある区域を指します。