

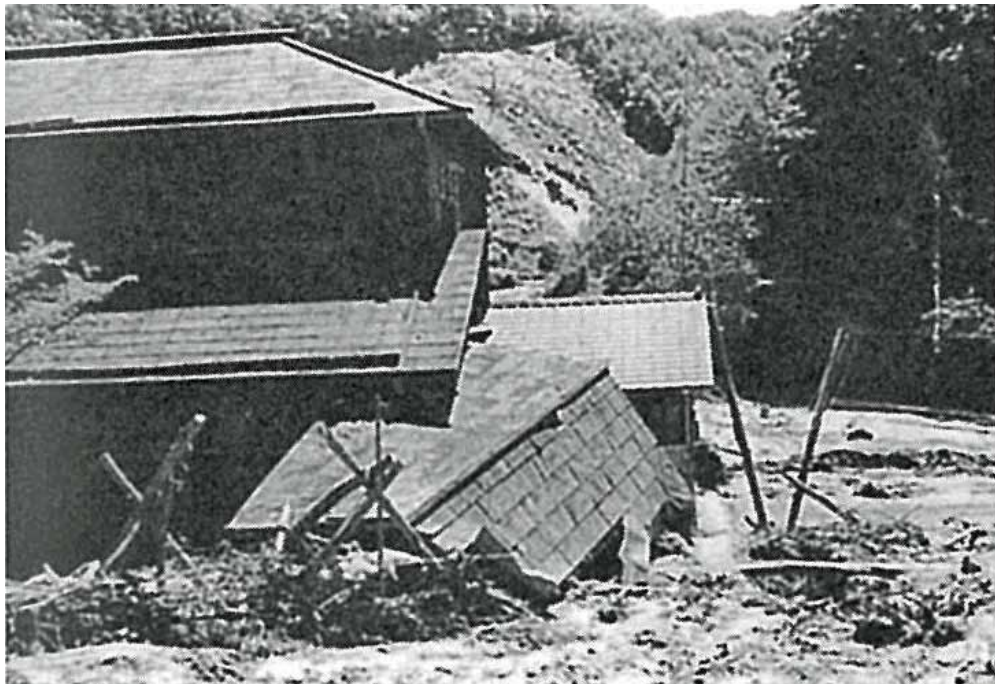
No.	14-3-3	場所	松川町 生田支所	次世代への継承キーワード
名称	泥土に埋まった松川町役場生田支所			災害現象理解
災害現象	公共施設の被災			河川 福沢川
補足事項				支流

概要

松川町生田地区の斜面は、風化すると砂状になりやすい花崗岩からできている。降り続く雨により、いたるところで斜面が崩れ落ち、屋根筋の集落を残して被害は全域に広がった。間沢川、寺沢川、福沢川に流れ込んだ土砂は谷沿いの水田を呑み込み、大きな土石流となって、下流の福与地域をはじめ、天竜川沿いの集落に大きな打撃を与えた。

●体験談：災害当時、消防団十二分団の副分団長（松川町生田地区在住）
 旧生田村役場も玄関先迄水で抉られ、美しかった石段・門柱・庭木等全部なくなっていました。
 （松川史学会誌 15「昭和 36 年梅雨前線豪雨災害 三六災害の思い出」p.18）

記録



泥に埋まった松川町役場生田支所

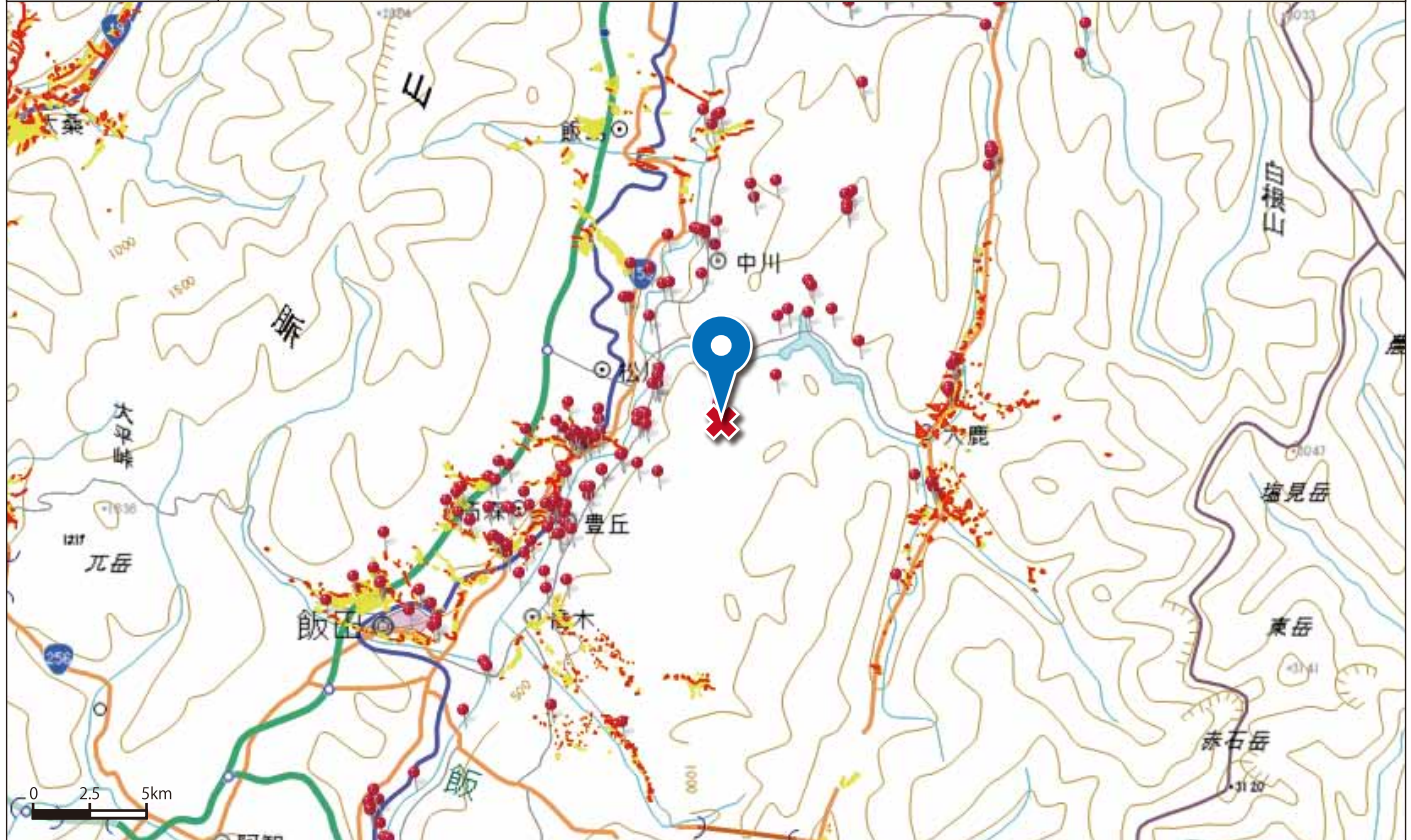
出典 「松川町史 第1巻」p.318/ 松川史学会誌 15「昭和 36 年梅雨前線豪雨災害 三六災害の思い出」p.18

備考

No.	14-3-3	場所	松川町 生田支所	緯度	35.584333
-----	--------	----	----------	----	-----------

名称	泥土に埋まった松川町役場生田支所	経度	137.954708
----	------------------	----	------------

地図	広域図
----	-----



地図	詳細図
----	-----



備考	上記地図に表示されている、黄色の区域は「土砂災害警戒区域」（通称：イエローゾーン）といい、土砂災害のおそれがある区域を指します。また、赤色の区域は、「土砂災害特別警戒区域」（通用：レッドゾーン）といい、土砂災害警戒区域のうち、建築物に損壊が生じ、住民に著しい危害が生じるおそれがある区域を指します。
----	---