

No.	13-3-1	場所	大鹿村 青木川	次世代への継承キーワード
名称	濁流で崩壊した橋			避難路確保
災害現象	橋梁の被災			河川 青木川
補足事項				支流

- 諏訪市
- 岡谷市
- 辰野町
- 箕輪町
- 南箕輪村
- 伊那市
- 高遠町
- 長谷村
- 宮田村
- 駒ヶ根市
- 飯島町
- 中川村
- 大鹿村
- 松川町
- 高森町
- 豊丘村
- 喬木村
- 上村
- 飯田市
- 南信濃村
- 清内路村
- 阿智村
- 浪合村
- 平谷村
- 下條村
- 阿南町
- 売木村
- 天龍村

最大の災害は大西山の大崩落であった。ただ、被害は小渋川流域だけでなく支流の青木川・鹿塩川など流域全域に及んだ。とくに北部の鹿塩川上流の北川では鉄砲水が襲い掛かり、人命・家屋・農地が失われた。二十九日まで人々が孤立無援の状態、ようやく三十日に新聞社ヘリの救助が入った。

●体験談：△△

このあたりで人影が見えた。塩沢という兄弟と、あれは何ていう…奥さん。3人か4人、助かったんだよね。ここはもう、淵になっちゃって。青木川を、筏を組んで消防の決死隊が、これを渡って山を越えて、これを下りて。命綱を下ろして、助けを求めていた人たちをしょい上げて救助した。

(「体験者インタビュー集 大西山崩壊と大鹿村の復興」より)

記 録



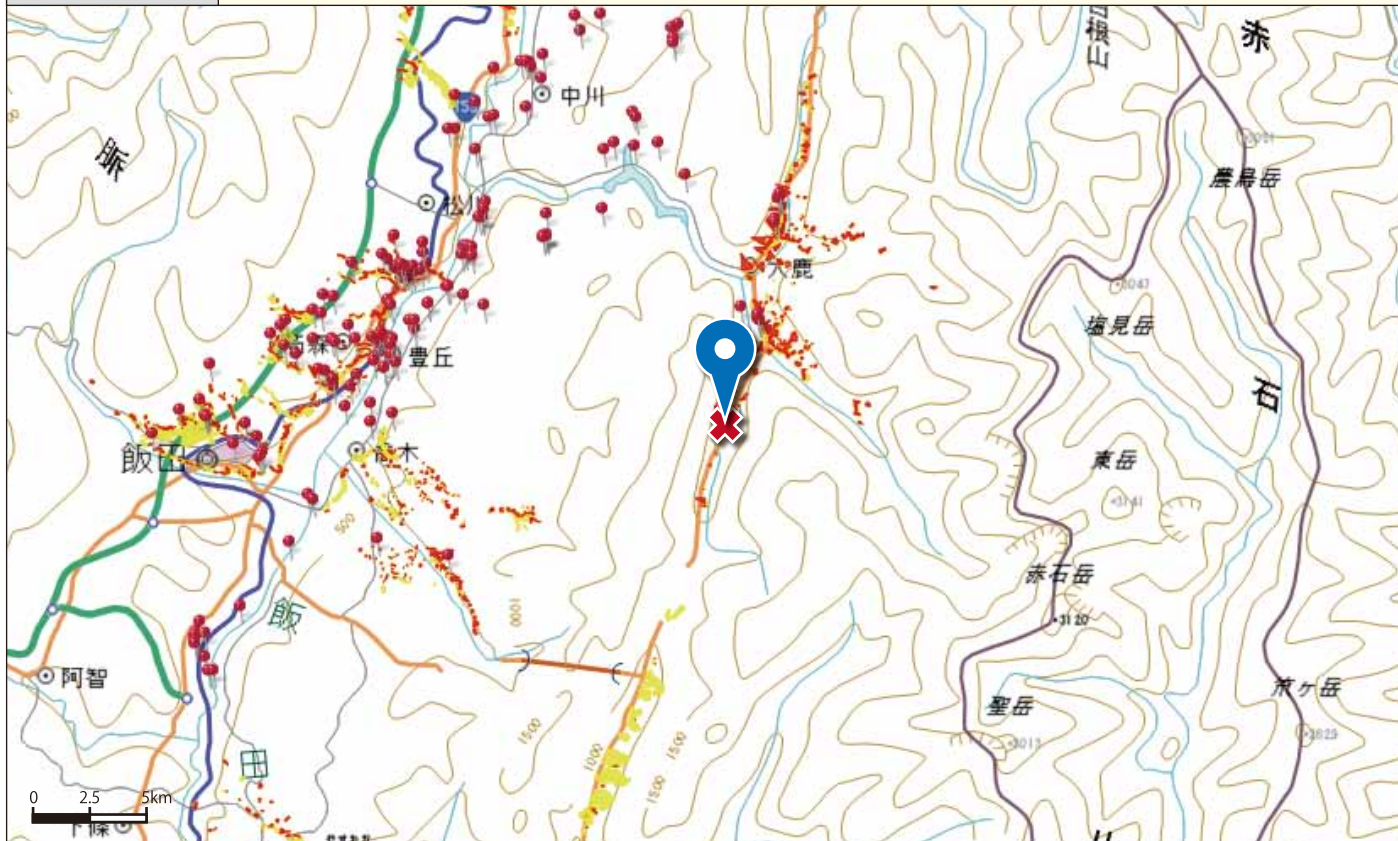
濁流で崩壊した橋

出典	「体験者インタビュー集 大西山崩壊と大鹿村の復興」p.11		
備考			

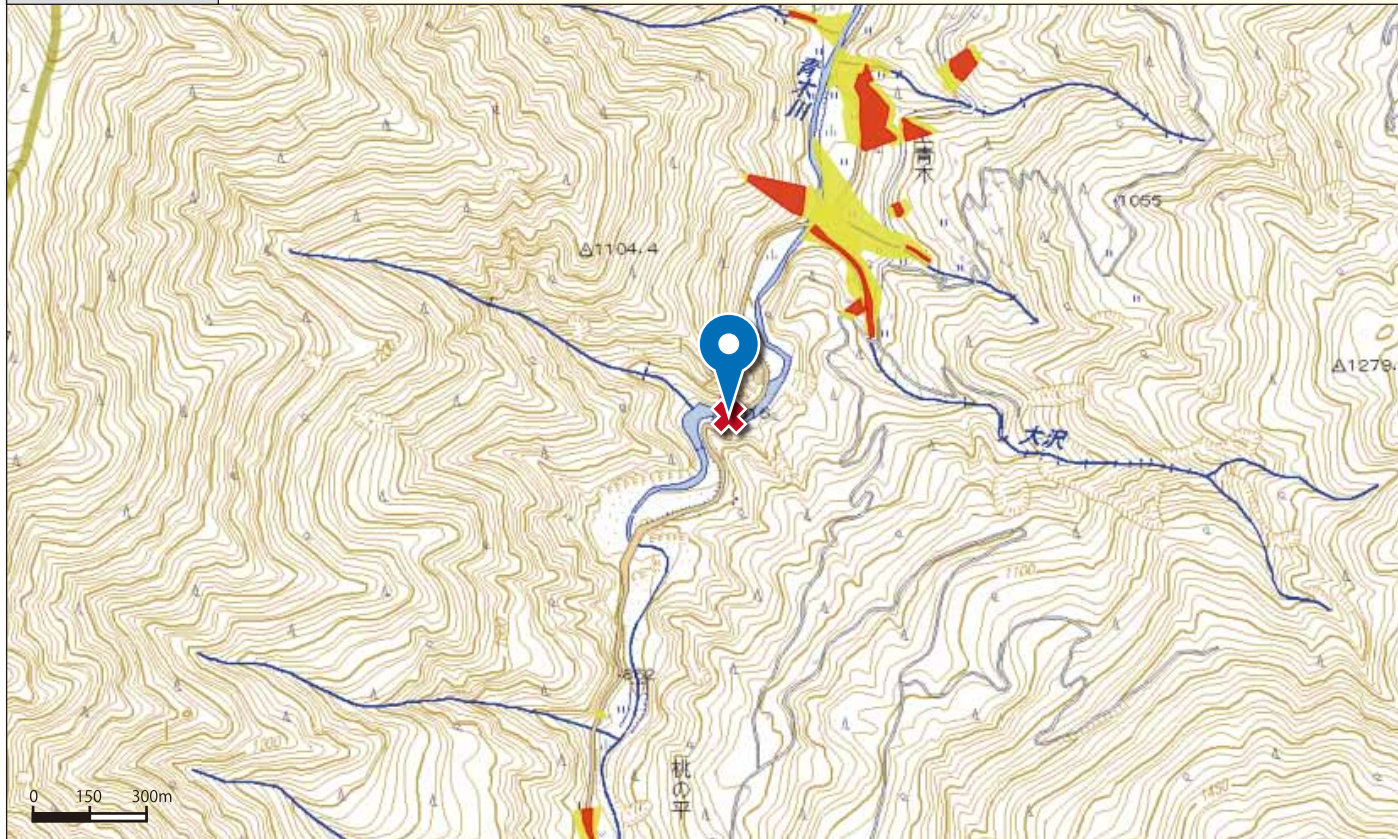
No.	13-3-1	場所	大鹿村 青木川	緯度	35.527022
-----	--------	----	---------	----	-----------

名称	濁流で崩壊した橋	経度	138.025360
----	----------	----	------------

地図	広域図
----	-----



地図	詳細図
----	-----



備考	上記地図に表示されている、黄色の区域は「土砂災害警戒区域」（通称：イエローゾーン）といい、土砂災害のおそれがある区域を指します。また、赤色の区域は、「土砂災害特別警戒区域」（通用：レッドゾーン）といい、土砂災害警戒区域のうち、建築物に損壊が生じ、住民に著しい危害が生じるおそれがある区域を指します。
----	---