

No.	13-2-9	場所	大鹿村北川下	次世代への継承キーワード
名称	西山が押し出したため土砂に埋まった北川下地区			災害現象理解
災害現象	斜面崩壊			河川 鹿塩川
補足事項				支流

諏訪市 岡谷市 辰野町 箕輪町 南箕輪村 伊那市 高遠町 長谷村 宮田村 駒ヶ根市 飯島町 中川村 **大鹿村** 松川町 高森町 豊丘村 喬木村 上村 飯田市 南信濃村 清内路村 阿智村 浪合村 平谷村 下條村 阿南町 売木村 天龍村

大鹿村北部の鹿塩川上流の北川では鉄砲水が襲い掛かり、人命・家屋・農地が失われた。

鹿塩川沿いあった北川分校は土石流によって破壊され、西山で発生した地滑りは、鹿塩川を一時的にせき止め、架かっていた橋は流された。荒れ地となった北川集落は、全戸集団移住を余儀なくされた。

●体験談：災害当時、大鹿村大河原中学校 3 年生

あの時、いま思い出してもゾッとするほどだ。あれはちょうど二十九日の朝九時十分ごろだったと思う。(中略) その時、ゆう然とそびえ立っていた大西山が突然すごい爆風と共に崩れてきた。大地が動いたような音だった。**土が木が覆いかぶさってくるような気がした。もう止まるかと思うとまだ向かってくる。山におされた泥が荒れ狂う海の波のようないきおいでぶつかってはかえっていった。**(中略) いま思うとただ悪夢としかいえない。  
(「濁流の子」より)

記 録



北川下では西山が押し出したため土砂に埋まってしまった。

出典	「伊那谷の自然」p.307 / 「濁流の子」 p.9			
備考				

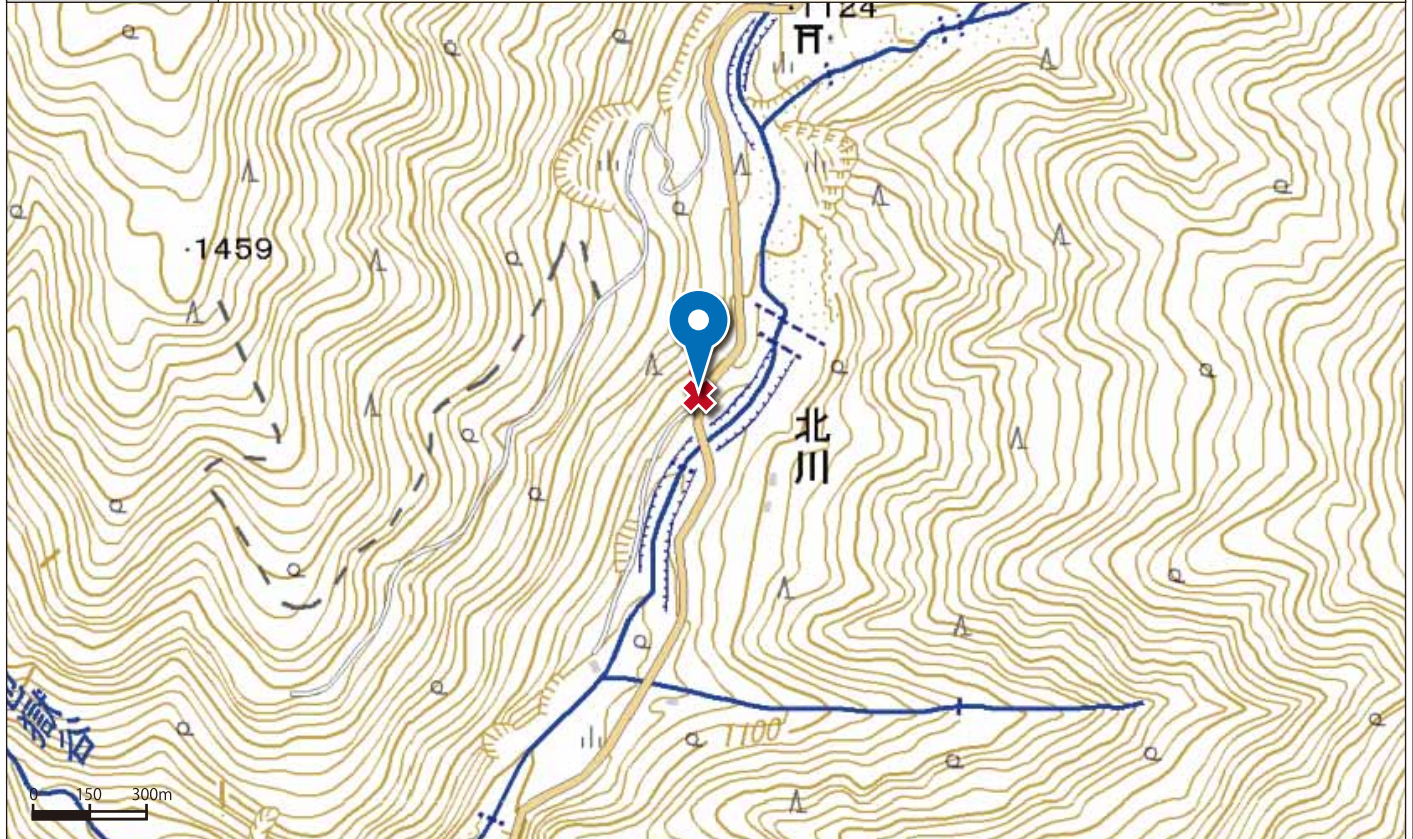
No.	13-2-9	場所	大鹿村北川下	緯度	35.662585
-----	--------	----	--------	----	-----------

名称	西山が押し出したため土砂に埋まった北川下地区			経度	138.063257
----	------------------------	--	--	----	------------

地図	広域図
----	-----



地図	詳細図
----	-----



備考	上記地図に表示されている、黄色の区域は「土砂災害警戒区域」（通称：イエローゾーン）といい、土砂災害のおそれがある区域を指します。また、赤色の区域は、「土砂災害特別警戒区域」（通用：レッドゾーン）といい、土砂災害警戒区域のうち、建築物に損壊が生じ、住民に著しい危害が生じるおそれがある区域を指します。
----	---