

No.	13-2-8	場所	大鹿村北川	次世代への継承キーワード
名称	土砂に埋まった家屋			伝聞・言い伝え
災害現象	土石流			河川 鹿塩川
補足事項				支流

諏訪市 岡谷市 辰野町 箕輪町 南箕輪村 伊那市 高遠町 長谷村 宮田村 駒ヶ根市 飯島町 中川村 **大鹿村** 松川町 高森町 豊丘村 喬木村 上村 飯田市 南信濃村 清内路村 阿智村 浪合村 平谷村 下條村 阿南町 売木村 天龍村

概要

大鹿村北部の鹿塩川上流の北川では鉄砲水が襲い掛かり、人命・家屋・農地が失われた。

鹿塩川沿いあった北川分校は土石流によって破壊され、西山で発生した地滑りは、鹿塩川を一時的にせき止め、架かっていた橋は流された。荒れ地となった北川集落は、全戸集団移住を余儀なくされた。

●体験談：災害当時、大鹿村大河原中学校3年生

とつぜん大音響とともに水がおしだしてくるらしい。男の人の声がある。「にげろー！」と二度三度行って、もとのしずけさにもどる。(中略)約四時間、雨はまだ降り続く。(中略)そして本家がまるで大きな石をたたきつけたように破壊されていった。

(「続・濁流の子」～びしょぬれの一～)

記録



埋没、流失と満足な家は一軒もないまで、大きな傷手を受け全戸移住の余儀なきに至った北川部落

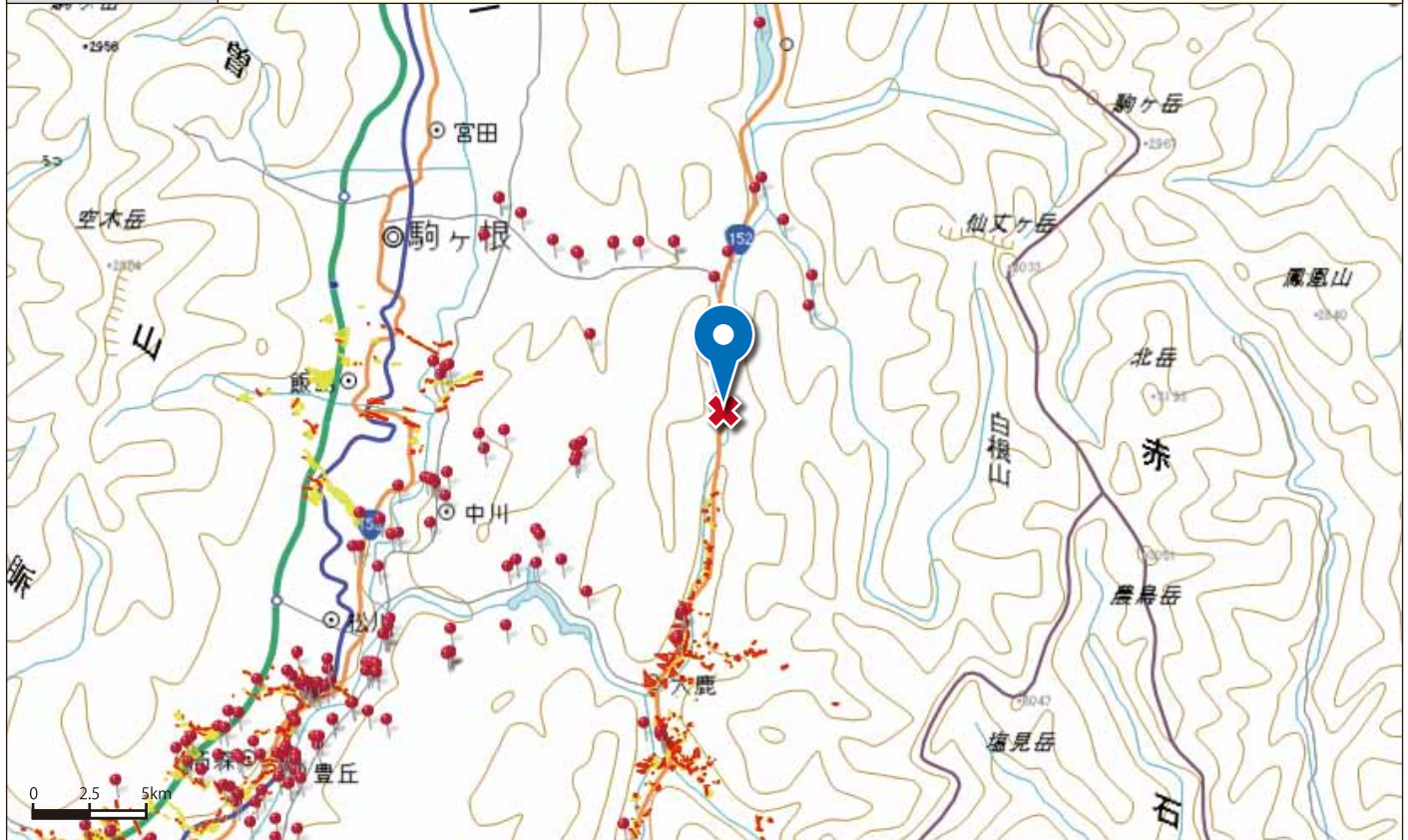
出典	「語り継ぐ災害の記録」p.20/「続・濁流の子」～びしょぬれの一～p.9			
備考				



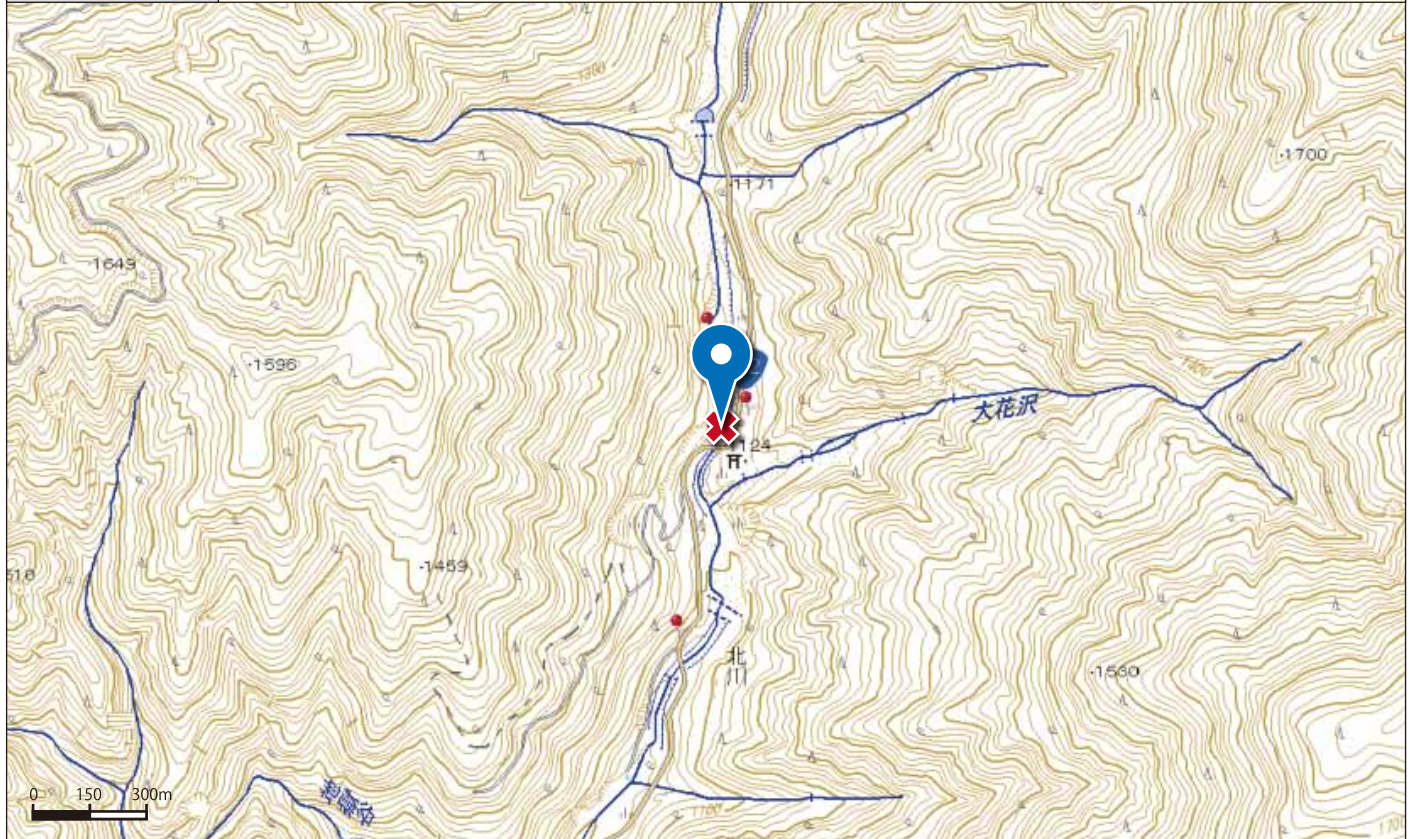
No.	13-2-8	場所	大鹿村北川	緯度	35.666767
-----	--------	----	-------	----	-----------

名称	土砂に埋まった家屋	経度	138.064354
----	-----------	----	------------

地図 広域図



地図 詳細図



備考 上記地図に表示されている、黄色の区域は「土砂災害警戒区域」（通称：イエローゾーン）といい、土砂災害のおそれがある区域を指します。また、赤色の区域は、「土砂災害特別警戒区域」（通用：レッドゾーン）といい、土砂災害警戒区域のうち、建築物に損壊が生じ、住民に著しい危害が生じるおそれがある区域を指します。