

No.	13-2-7	場所	大鹿村北川	次世代への継承キーワード
名称	災害後の北川集落中心部、味噌ゆるぎ橋付近			災害現象理解
災害現象	土石流			河川
補足事項	昭和36年8月1日撮影			鹿塩川
				支流

概要	<p>大鹿村北部の鹿塩川上流の北川では鉄砲水が襲い掛かり、人命・家屋・農地が失われた。</p> <p>鹿塩川沿いあった北川分校は土石流によって破壊され、西山で発生した地滑りは、鹿塩川を一時的にせき止め、架かっていた橋は流された。荒れ地となった北川集落は、全戸集団移住を余儀なくされた。</p> <p>●体験談：災害当時、北川小花沢にて子供4人と祖母らと在住</p> <p>2時すぎ、裏山の小花沢が、アッという間にあふれ出てきました。公民館前の橋が詰まってしまいました。男衆が5人で橋げたをはずそうとしていたときです。沢の奥でドゥグァーンとものすごい音がしました。立木と石が山になって雪崩のように押しだしてきました。</p> <p>見張りの人が大声で叫びました。公民館が流された瞬間、橋げたをはずそうとしていた3人の男衆が泥水に足を取られて引き込まれてしまいました。1人は梁につかまって流されていきます。50mほど追いかけてましたが、助けを求めて振るてがあれよあれよという間に濁流に巻き込まれてしまいました。わたしは「人が流れるー」と気違いのように叫びました。</p> <p style="text-align: right;">（「伊那谷の自然」より）</p>
----	--

記 録



被災後の北川集落の中心部、味噌ゆるぎ橋付近

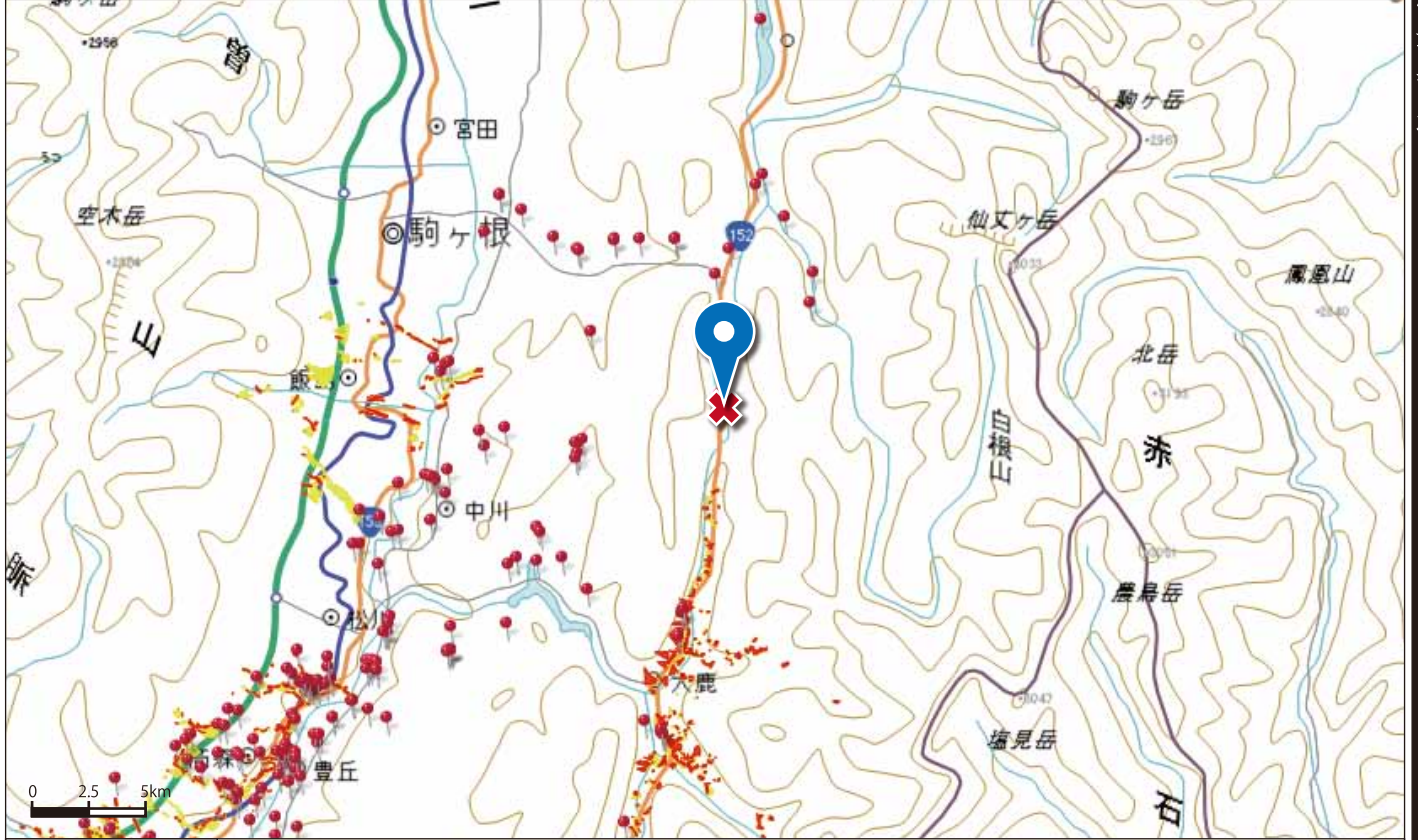
出典	「伊那谷の自然」p.307
備考	

諏訪市 岡谷市 辰野町 箕輪町 南箕輪村 伊那市 高遠町 長谷村 宮田村 駒ヶ根市 飯島町 中川村 大鹿村 松川町 高森町 豊丘村 喬木村 上村 飯田市 南信濃村 清内路村 阿智村 浪合村 平谷村 下條村 阿南町 売木村 天龍村

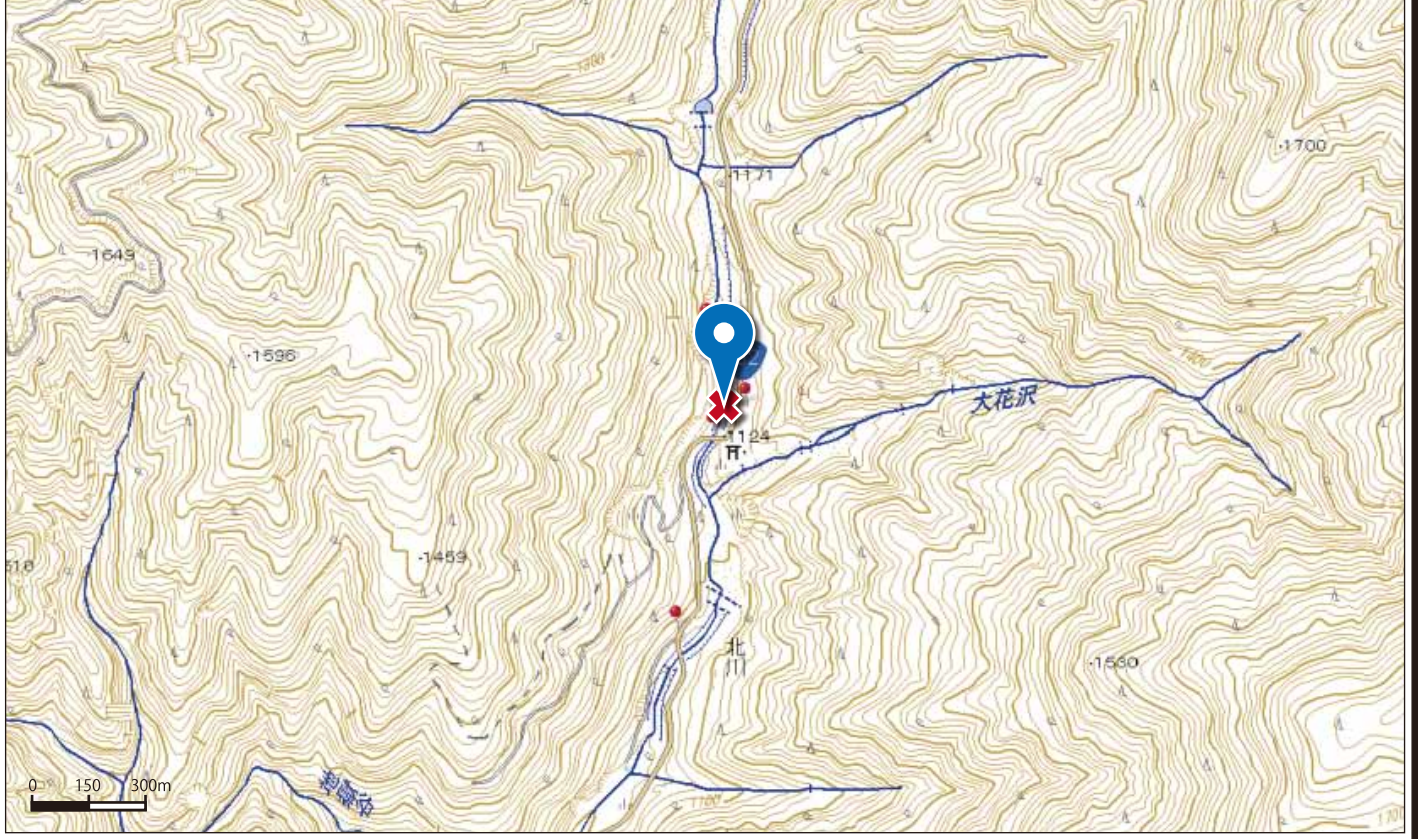
No.	13-2-7	場所	大鹿村北川	緯度	35.666575
-----	--------	----	-------	----	-----------

名称	災害後の北川集落中心部、味噌ゆるぎ橋付近			経度	138.064317
----	----------------------	--	--	----	------------

地図 広域図



地図 詳細図



備考 上記地図に表示されている、黄色の区域は「土砂災害警戒区域」（通称：イエローゾーン）といい、土砂災害のおそれがある区域を指します。また、赤色の区域は、「土砂災害特別警戒区域」（通用：レッドゾーン）といい、土砂災害警戒区域のうち、建築物に損壊が生じ、住民に著しい危害が生じるおそれがある区域を指します。