

No.	13-2-3	場所	大鹿村 鹿塩川	次世代への継承キーワード
名称	濁流で流れた橋			広域連携
災害現象	橋梁の被災			河川 鹿塩川
補足事項				支流

諏訪市  
岡谷市  
辰野町  
箕輪町  
南箕輪村  
伊那市  
高遠町  
長谷村  
宮田村  
駒ヶ根市  
飯島町  
中川村  
**大鹿村**  
松川町  
高森町  
豊丘村  
喬木村  
上村  
飯田市  
南信濃村  
清内路村  
阿智村  
浪合村  
平谷村  
下條村  
阿南町  
売木村  
天龍村

最大の災害は大西山の大崩落であった。ただ、被害は小渋川流域だけでなく支流の青木川・鹿塩川など流域全域に及んだ。とくに北部の鹿塩川上流の北川では鉄砲水が襲い掛かり、人命・家屋・農地が失われた。二十九日まで人々が孤立無援の状態で、ようやく三十日に新聞社ヘリの救助が入った。

●被害状況の記録：  
**各所で橋の流失、道路の寸断・停電し、陸の孤島と化した。二十七日より婦人会の炊き出しが始まったが、救援は空からしかなく、七月に入って自衛隊ヘリ・米軍大型ヘリによる救援が始まったのだった。**

記 録



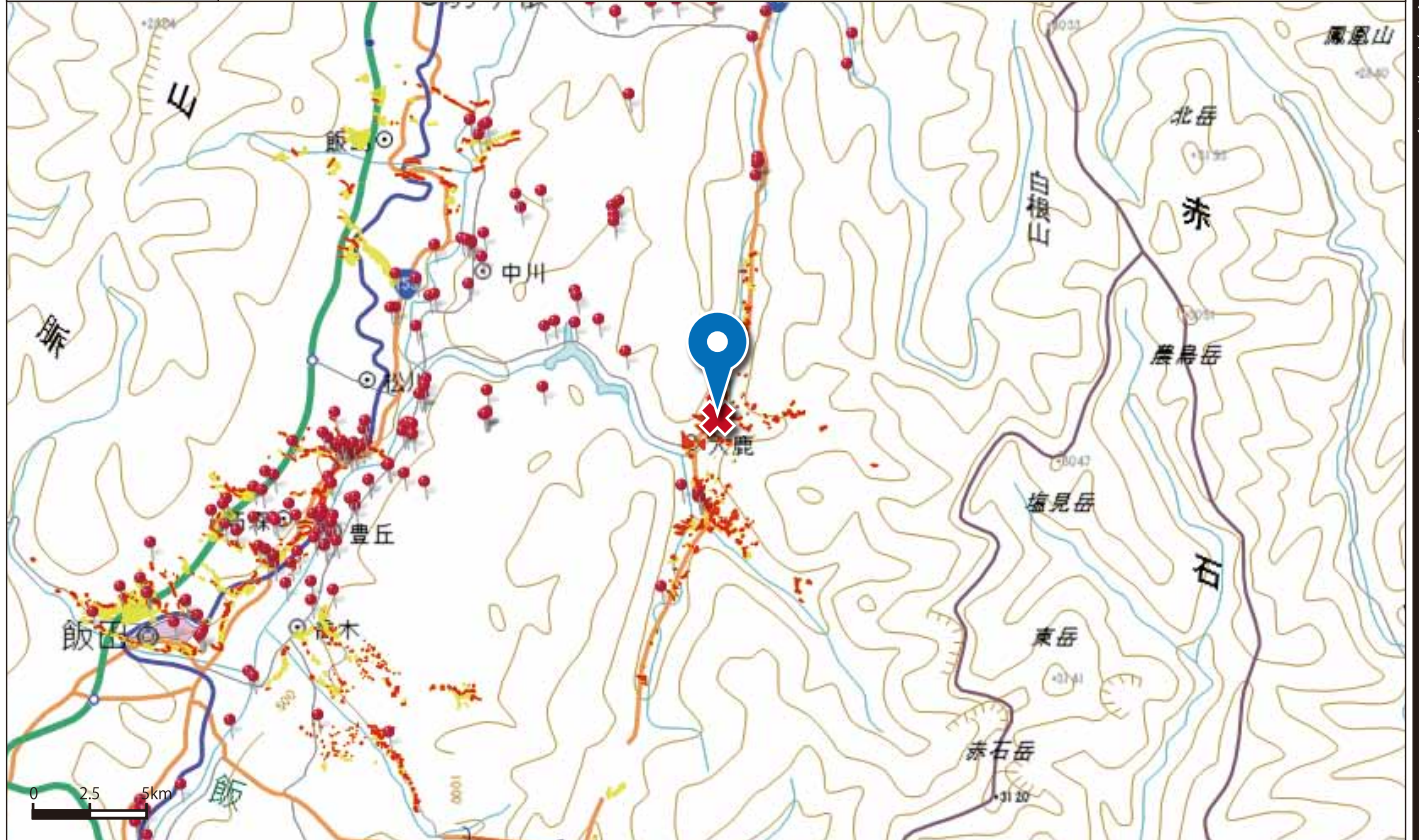
濁流により流された橋梁

出典	
備考	

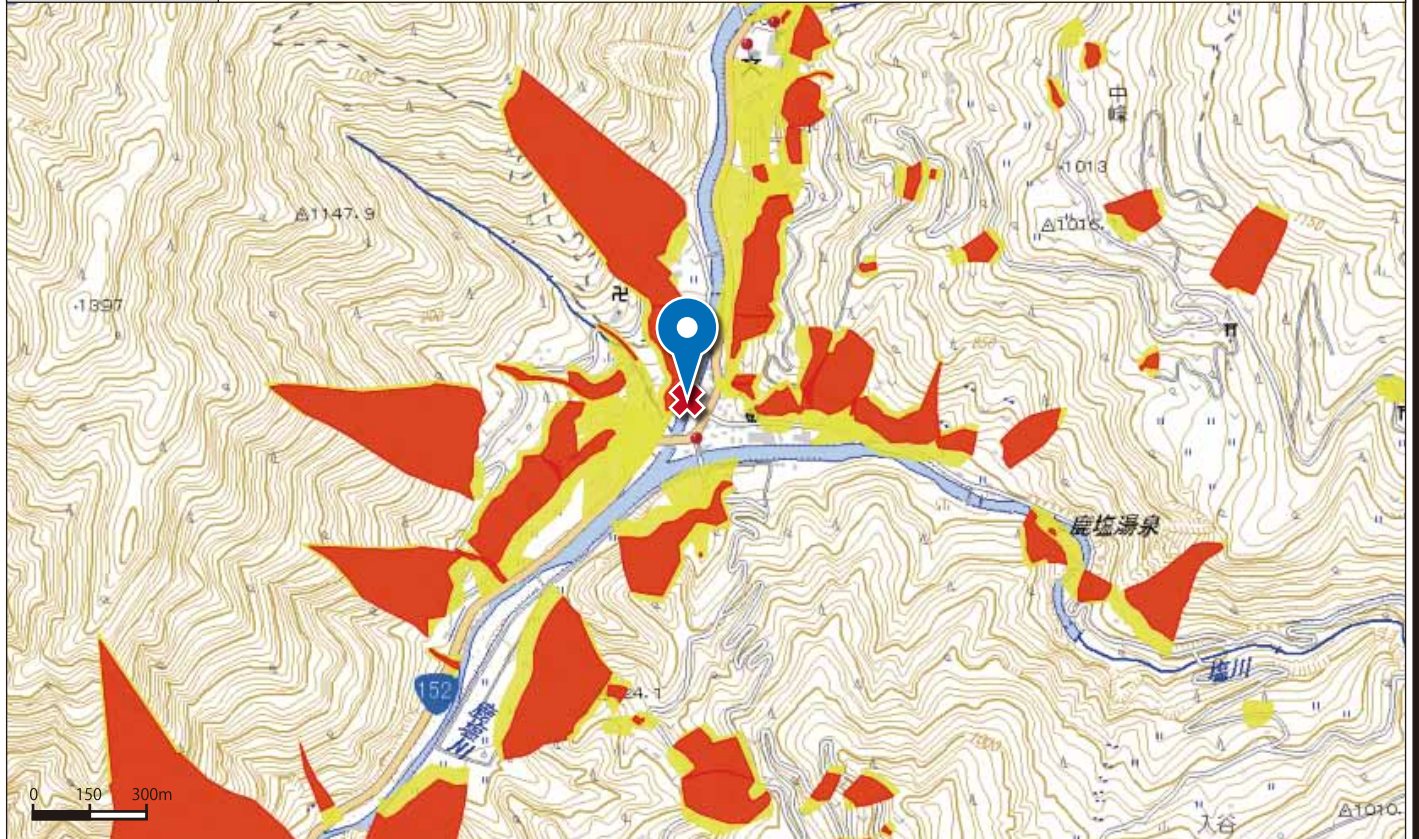
No.	13-2-3	場所	大鹿村 鹿塩川	緯度	35.589512
-----	--------	----	---------	----	-----------

名称	濁流で流れた橋	経度	138.047022
----	---------	----	------------

地図	広域図
----	-----



地図	詳細図
----	-----



備考	上記地図に表示されている、黄色の区域は「土砂災害警戒区域」（通称：イエローゾーン）といい、土砂災害のおそれがある区域を指します。また、赤色の区域は、「土砂災害特別警戒区域」（通称：レッドゾーン）といい、土砂災害警戒区域のうち、建築物に損壊が生じ、住民に著しい危害が生じるおそれがある区域を指します。
----	---