

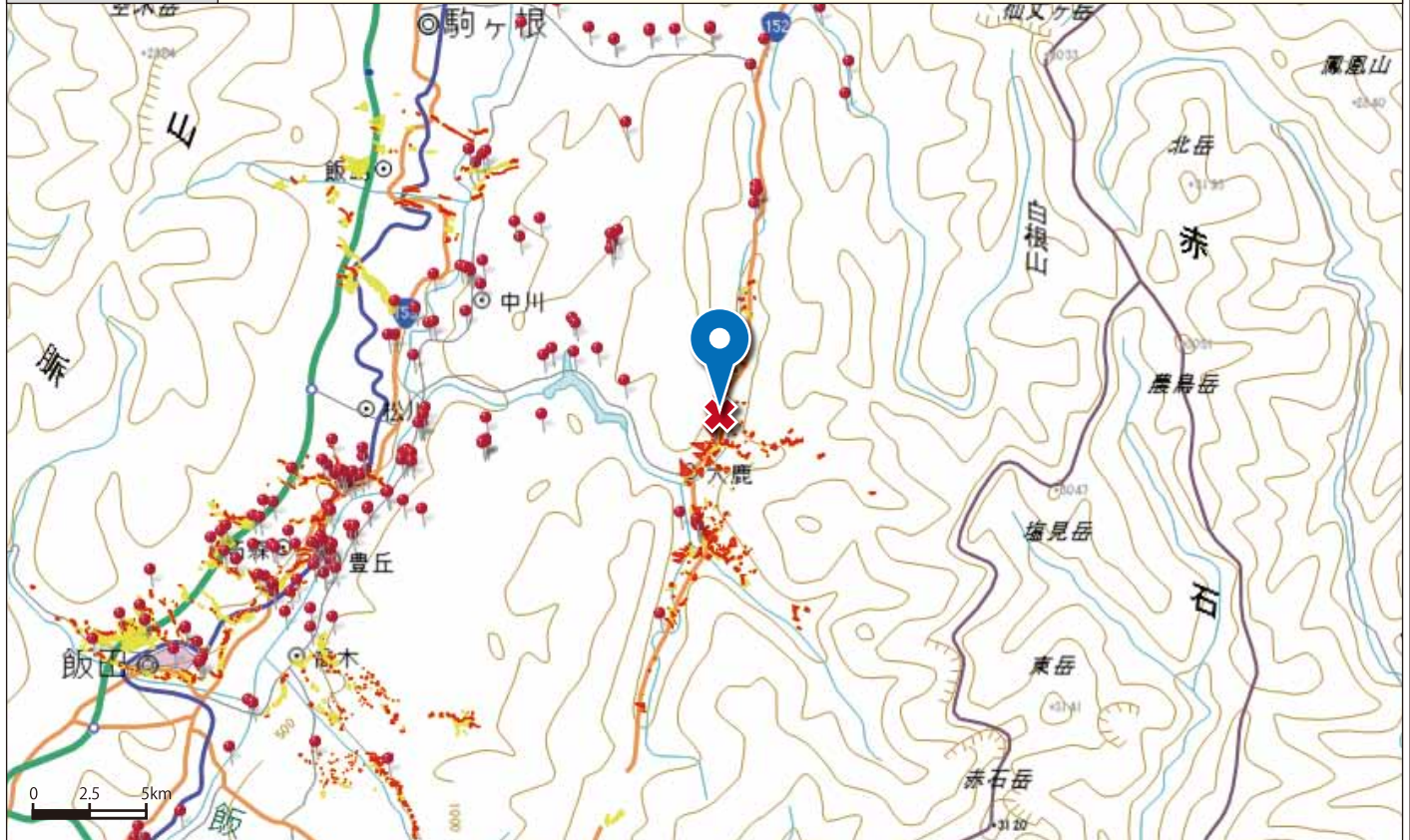


No.	13-2-2	場所	大鹿村 大鹿中学校	次世代への継承キーワード	災害現象理解
名称	①大鹿中学校から見た鹿塩川の濁流 ②水が引いた後の中学校付近の川原			河川	
災害現象	洪水氾濫			支流	
補足事項					
概要	<p>最大の災害は大西山の大崩落であった。ただ、被害は小渋川流域だけでなく支流の青木川・鹿塩川など流域全域に及んだ。とくに北部の鹿塩川上流の北川では鉄砲水が襲い掛かり、人命・家屋・農地が失われた。二十九日まで人々が孤立無援の状態で、ようやく三十日に新聞社ヘリの救助が入った。</p> <p>●体験談：△△</p> <p>北川からずっと河原を下がってきたんですけど、(大鹿村に入った時) 全て全部、賽の河原。石と砂しかない。そういう状態。だからこの辺もまるっきり河原、砂ばかりです。山と山の間が川というか砂、そういう状態なもので、その中に残った水がというか川が自由に流れとった。そういう状態の河原だった。</p> <p>(「体験者インタビュー集 大西山崩壊と大鹿村の復興」より)</p>				
記録	<div style="display: flex; justify-content: space-around;"> <div style="text-align: center;">  <p>大鹿中学校から見た鹿塩川の濁流</p> </div> <div style="text-align: center;">  <p>水が引いた後の大鹿中学校付近の川原</p> </div> </div>				
出典	「体験者インタビュー集 大西山崩壊と大鹿村の復興」 p.18				
備考					

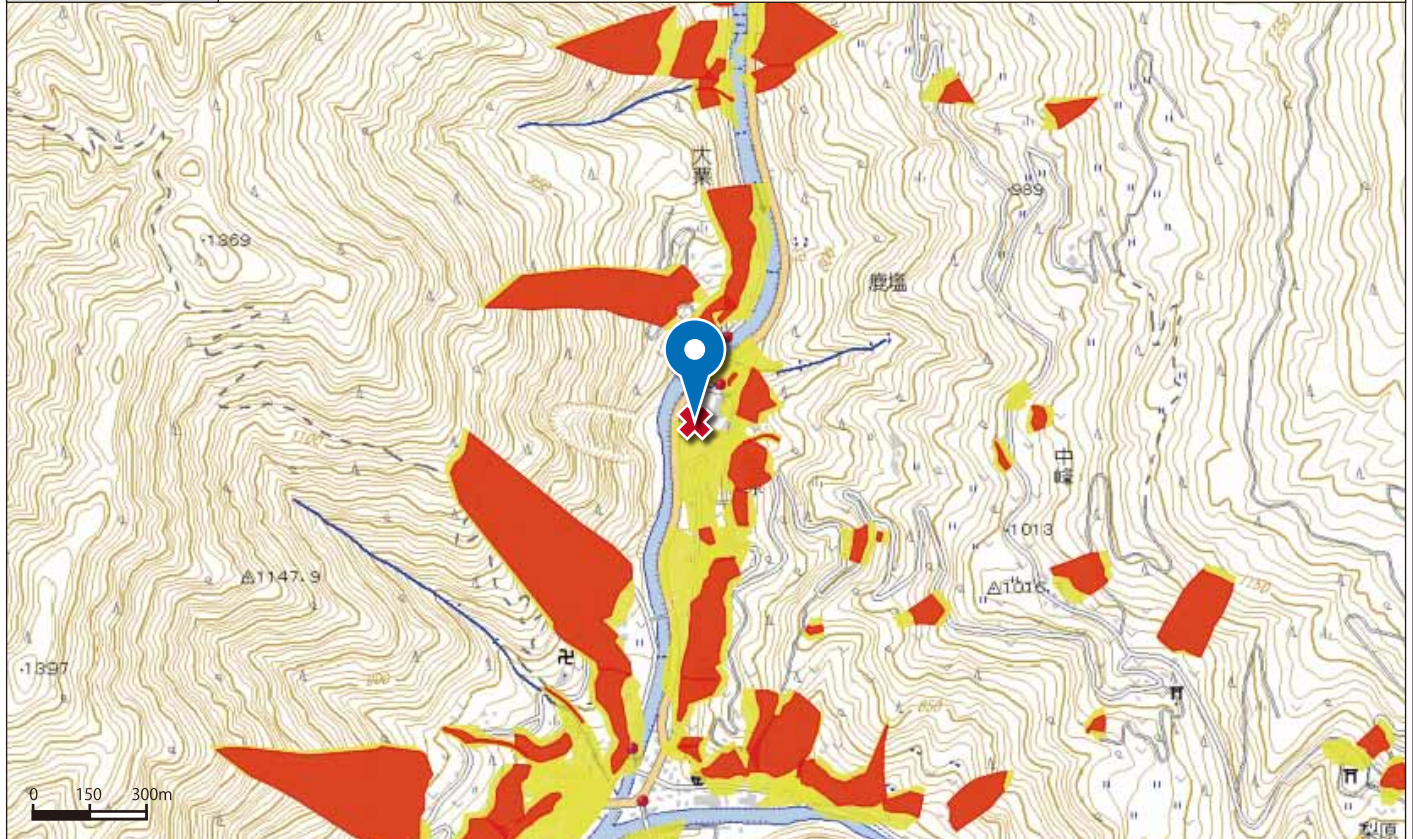
No.	13-2-2	場所	大鹿村 大鹿中学校	緯度	35.596583
-----	--------	----	-----------	----	-----------

名称	①大鹿中学校から見た鹿塩川の濁流 ②水が引いた後の中学校付近の川原	経度	138.048577
----	--------------------------------------	----	------------

地図 広域図



地図 詳細図



備考 上記地図に表示されている、黄色の区域は「土砂災害警戒区域」（通称：イエローゾーン）といい、土砂災害のおそれがある区域を指します。また、赤色の区域は、「土砂災害特別警戒区域」（通称：レッドゾーン）といい、土砂災害警戒区域のうち、建築物に損壊が生じ、住民に著しい危害が生じるおそれがある区域を指します。