

No.	13-2-10	場所	大鹿村 鹿塩中学校	次世代への継承キーワード
名称	鹿塩中学校体育館に流入した土砂			避難路確保 / 地域コミュニティ
災害現象	公共施設の被害			河川 鹿塩川
補足事項				支流

諏訪市 岡谷市 辰野町 箕輪町 南箕輪村 伊那市 高遠町 長谷村 宮田村 駒ヶ根市 飯島町 中川村 **大鹿村** 松川町 高森町 豊丘村 喬木村 上村 飯田市 南信濃村 清内路村 阿智村 浪合村 平谷村 下條村 阿南町 売木村 天龍村

最大の災害は大西山の大崩落であった。ただ、被害は小渋川流域だけでなく支流の青木川・鹿塩川など流域全域に及んだ。とくに北部の鹿塩川上流の北川では鉄砲水が襲い掛かり、人命・家屋・農地が失われた。二十九日まで人々が孤立無援の状態で、ようやく三十日に新聞社ヘリの救助が入った。

●体験談：災害当時、大鹿村役場に勤務

被害状況の確認をするのに、カメラを片手に見回っていた。いたるところで道路が寸断されていたため、歩いて回った。鹿塩の高い位置でみていたら、大西山がすごい勢いで崩れていった。

そしてまた、郷土愛があるからこそ、とても大きな被害を出した災害後も、そのまま大鹿村に残ろうと思った。村が大事で残していきたい。後世にも伝えていきたい。

記 録



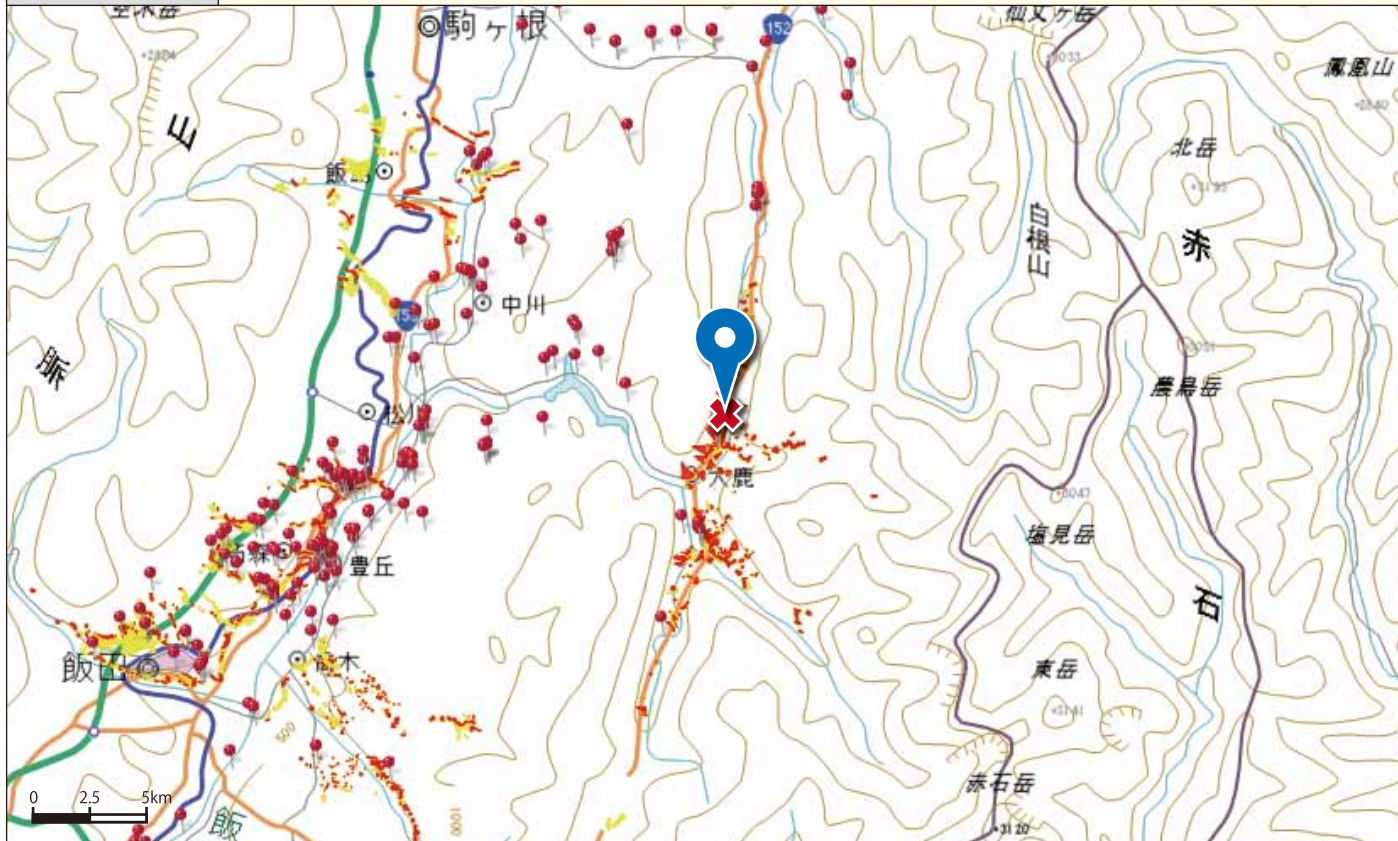
鹿塩中学校体育館に流入した土砂

出典	「語り継ぐ災害の記録」p.20		
備考			

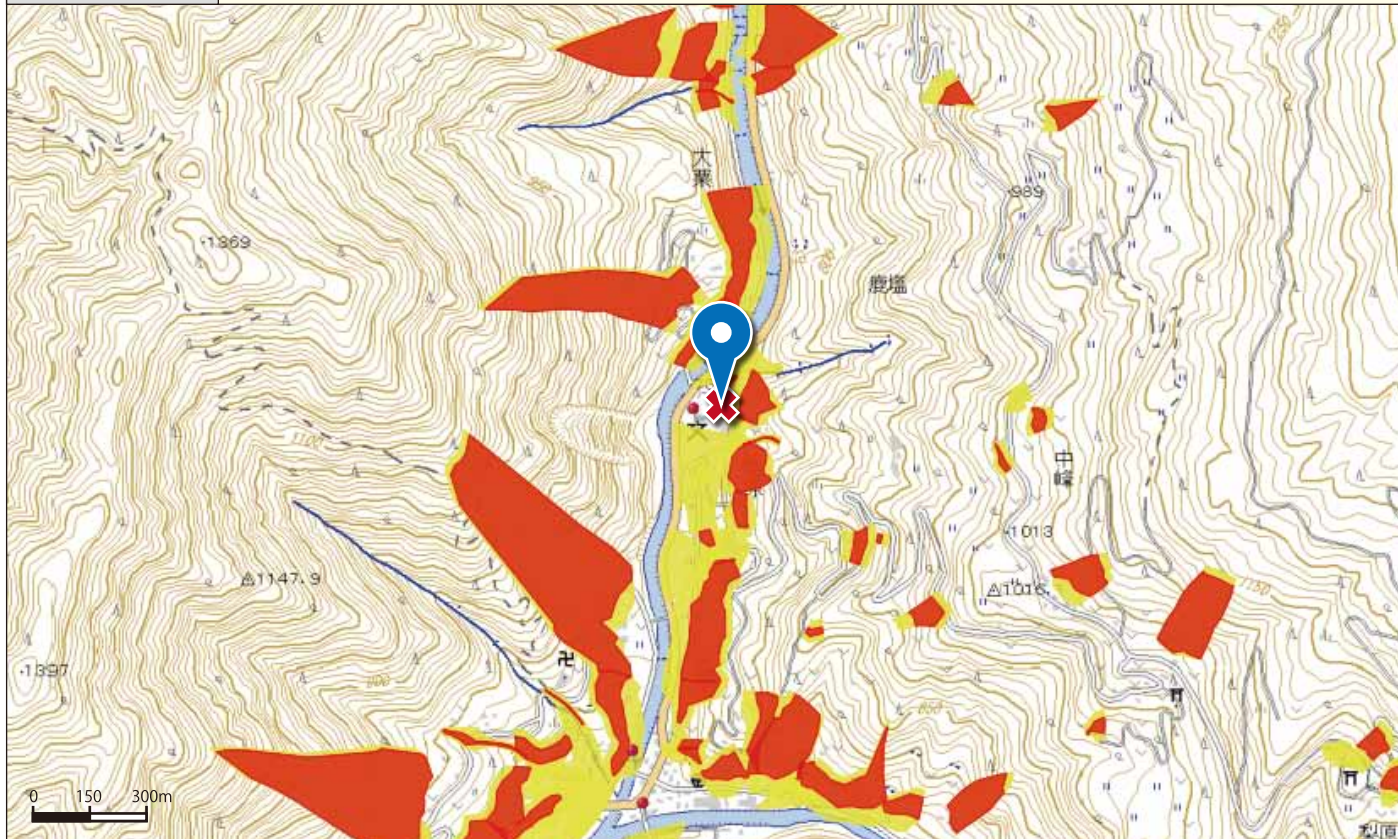
No.	13-2-10	場所	大鹿村 鹿塩中学校	緯度	35.597010
-----	---------	----	-----------	----	-----------

名称	鹿塩中学校体育館に流入した土砂	経度	138.048990
----	-----------------	----	------------

地図 広域図



地図 詳細図



備考 上記地図に表示されている、黄色の区域は「土砂災害警戒区域」（通称：イエローゾーン）といい、土砂災害のおそれがある区域を指します。また、赤色の区域は、「土砂災害特別警戒区域」（通称：レッドゾーン）といい、土砂災害警戒区域のうち、建築物に損壊が生じ、住民に著しい危害が生じるおそれがある区域を指します。