

No.	12-2-9	場所	中川村南向桑原	次世代への継承キーワード
名称	いたるところ荒廃した林地			避難路確保
災害現象	斜面崩壊			河川 四徳川
補足事項				支流

諏訪市 岡谷市 辰野町 箕輪町 南箕輪村 伊那市 高遠町 長谷村 宮田村 駒ヶ根市 飯島町 **中川村** 大鹿村 松川町 高森町 豊丘村 喬木村 上村 飯田市 南信濃村 清内路村 阿智村 浪合村 平谷村 下條村 阿南町 売木村 天龍村

概要

中川村でも最も被害を受けたのが陣馬形山の東側の四徳川沿いで、四徳と桑原・滝沢は家屋・農地の被害が甚大で、後の復旧が見込めず集団移住を余儀なくされた。とくに四徳地区は全戸移住となり流域は、無住の谷となり、700年以上の歴史文化に終始符を打ったのだった。

●体験談：災害当時 中川村中川西中学校3年生

その時は皆、夢中で逃げろ逃げろで大さわぎだった。自分は又くずれてきそうだし、その時の顔は不安と心配とでこわばっていた。(中略)

「早くおいなやれ。」ヒモを引かれて俣矢沢川の橋まで来て渡ろうとした時、突然むこう山が崩れだした。(中略)真ん中に川を挟んで家の裏山と向こう山。両方の山からせめられてしまって一時はとじ込められてしまうかと思った。

(「濁流の子」より)

記録



梅雨前線豪雨により至るところ荒廃した林地（上伊那郡中川村南向桑原地籍）

出典	「復興記録」p.45/「濁流の子」P10		
備考			

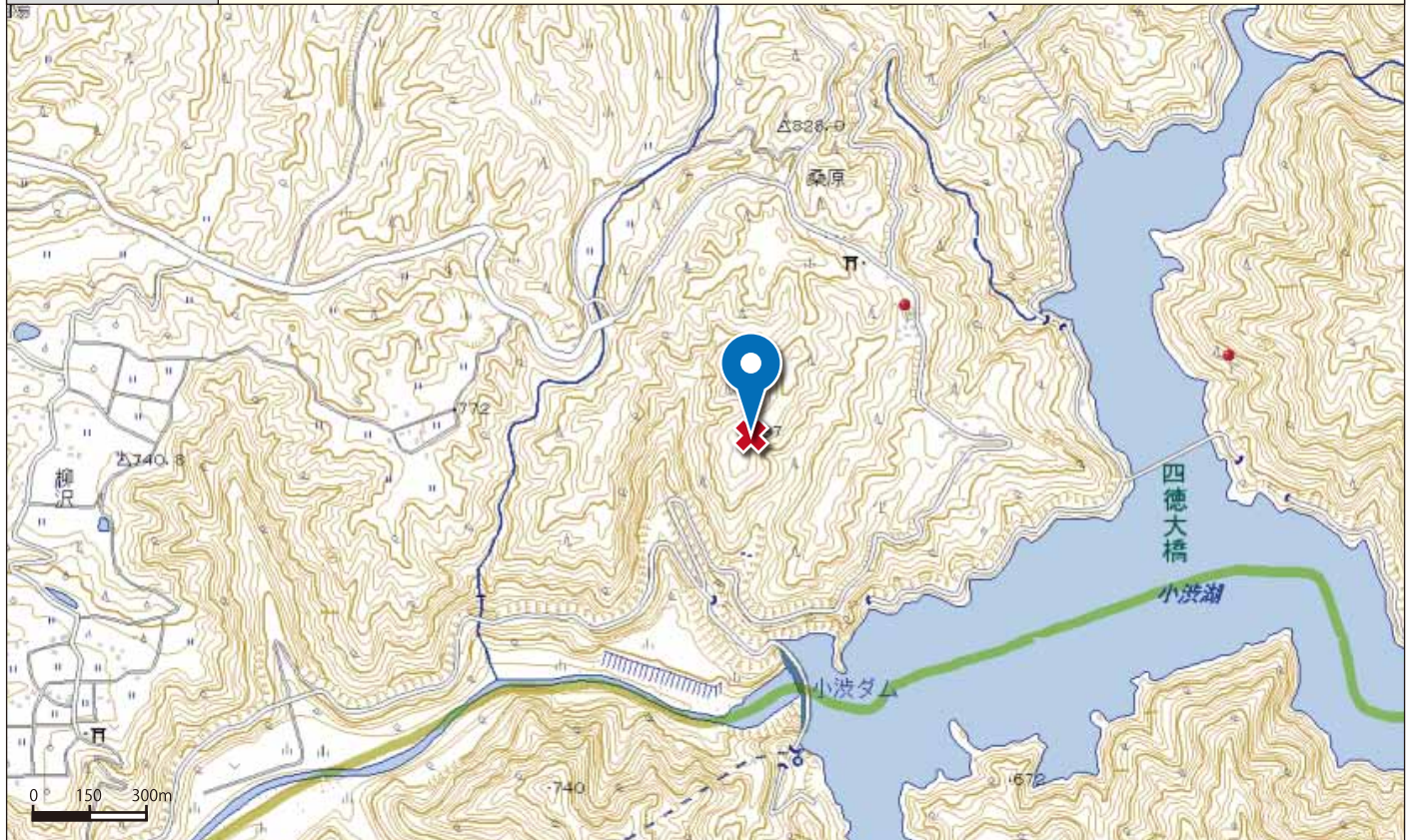
No.	12-2-9	場所	中川村南向桑原	緯度	35.612694
-----	--------	----	---------	----	-----------

名称	いたるところ荒廃した林地	経度	137.977626
----	--------------	----	------------

地図	広域図
----	-----



地図	詳細図
----	-----



備考	上記地図に表示されている、黄色の区域は「土砂災害警戒区域」（通称：イエローゾーン）といい、土砂災害のおそれがある区域を指します。また、赤色の区域は、「土砂災害特別警戒区域」（通用：レッドゾーン）といい、土砂災害警戒区域のうち、建築物に損壊が生じ、住民に著しい危害が生じるおそれがある区域を指します。
----	---