

No.	12-2-7	場所	中川村 桑原地区 西	次世代への継承キーワード
名称	裏山の崩壊で圧死者6人			情報伝達網整備
災害現象	斜面崩壊			河川 四徳川
補足事項	コミュニティラジオによる情報伝達			支流

概要	<p>中川村でも最も被害を受けたのが陣馬形山の東側の四徳川沿いで、四徳と桑原・滝沢は家屋・農地の被害が甚大で、後の復旧が見込めず集団移住を余儀なくされた。とくに四徳地区は全戸移住となり流域は、無住の谷となり、700年以上の歴史文化に終始符を打ったのだった。</p> <p>●被災当時の記録：有線放送 MHK</p> <p>有線放送は、村内の状況を刻々とキャッチし適切な報道で大活躍した。(中略) 当日の優先放送原稿を災害を想起する資料として次に揚げるが、すべてが鉛筆による走り書きである。(中略)</p> <p>西(桑原)の中島兼雄さん宅へ応援に行った方がたが5～6名下敷きになってしまいました。桑原区民は現場へ急行せよ。</p>
----	--

記録



裏山の崩壊で押しつぶされた家屋。生き埋めの圧死者6名を掘り出している。

出典 「中川村の災害誌」p.7、22

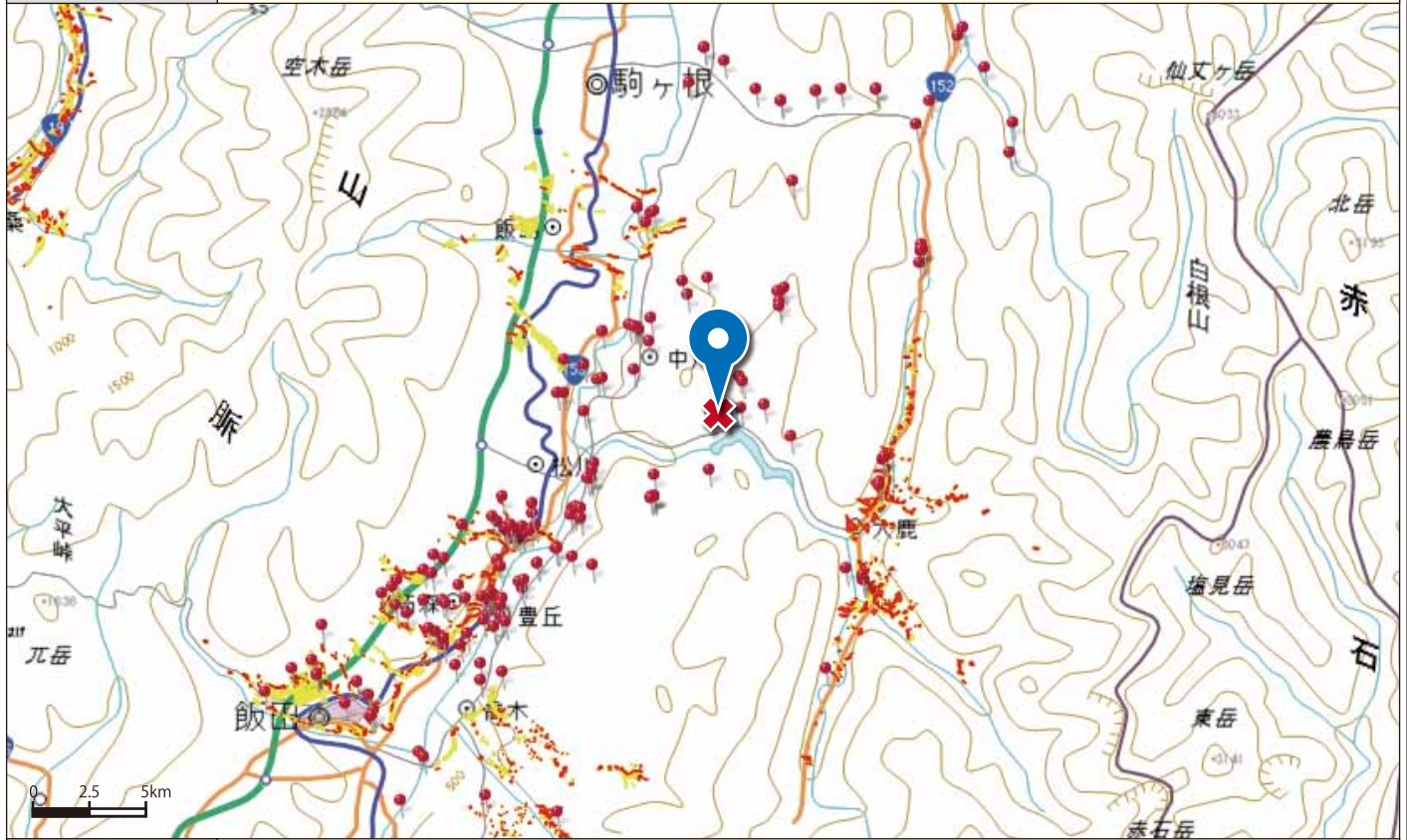
備考

- 諏訪市
- 岡谷市
- 辰野町
- 箕輪町
- 南箕輪村
- 伊那市
- 高遠町
- 長谷村
- 宮田村
- 駒ヶ根市
- 飯島町
- 中川村
- 大鹿村
- 松川町
- 高森町
- 豊丘村
- 喬木村
- 上村
- 飯田市
- 南信濃村
- 清内路村
- 阿智村
- 浪合村
- 平谷村
- 下條村
- 阿南町
- 売木村
- 天龍村

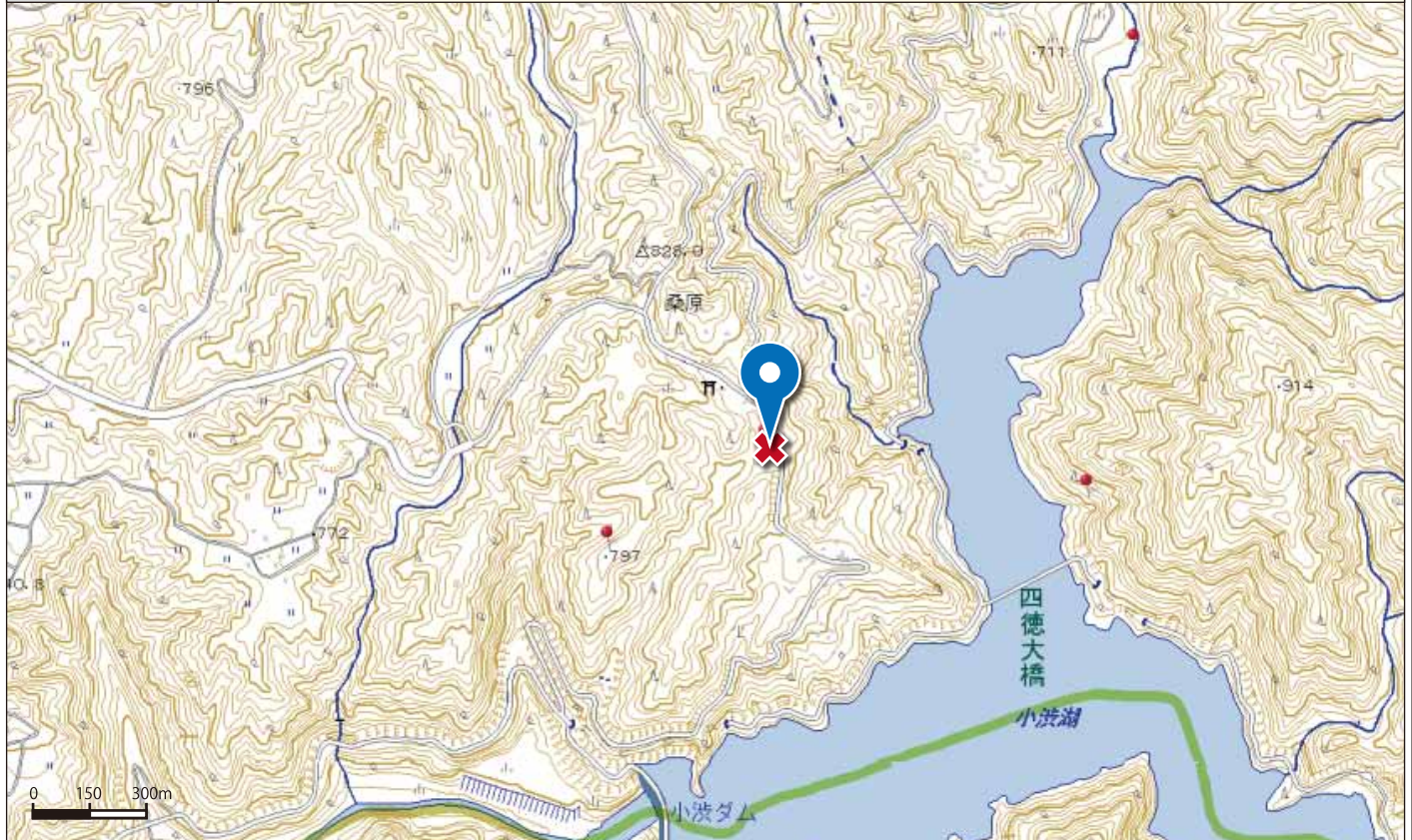
No.	12-2-7	場所	中川村 桑原地区 西	緯度	35.614805
-----	--------	----	------------	----	-----------

名称	裏山の崩壊で圧死者6人	経度	137.981640
----	-------------	----	------------

地図	広域図
----	-----



地図	詳細図
----	-----



備考	上記地図に表示されている、黄色の区域は「土砂災害警戒区域」（通称：イエローゾーン）といい、土砂災害のおそれがある区域を指します。また、赤色の区域は、「土砂災害特別警戒区域」（通用：レッドゾーン）といい、土砂災害警戒区域のうち、建築物に損壊が生じ、住民に著しい危害が生じるおそれがある区域を指します。
----	---