

No.	12-2-3	場所	中川村四徳 下村	次世代への継承キーワード
名称	被災後の四徳川下流・下村付近			避難行動 / 避難路確保
災害現象	土石流			河川 四徳川
補足事項				支流

- 諏訪市 岡谷市 辰野町 箕輪町 南箕輪村 伊那市 高遠町 長谷村 宮田村 駒ヶ根市 飯島町 **中川村** 大鹿村 松川町 高森町 豊丘村 喬木村 上村 飯田市 南信濃村 清内路村 阿智村 浪合村 平谷村 下條村 阿南町 売木村 天龍村

概要

中川村でも最も被害を受けたのが陣馬形山の東側の四徳川沿いで、四徳と桑原・滝沢は家屋・農地の被害が甚大で、後の復旧が見込めず集団移住を余儀なくされた。とくに四徳地区は全戸移住となり流域は、無住の谷となり、700年以上の歴史文化に終始符を打ったのだった。

●体験談：小松宏 中川村四徳出身

爪を搔いたくらいで山がくずれている。あっちもこっちも。どこにいても安心できなかった。いつ裏山が崩れるか分からない。なので山のとっぺんまで登れば安全だということで山のとっぺんまでのぼって一晩。かっぱを着ていてもびしょ濡れだった。様子を見るために懐中電灯を振り回すと、別の山のとっぺんでも同じように振っていた。みんな山の頂上に逃げていた。暗闇の豪雨と土石流の恐怖の一夜が明けたら、そこは家も畑も田んぼも何もない。全てが河原になってしまっていて、この世の終わりかと思えるような光景だった。

記録



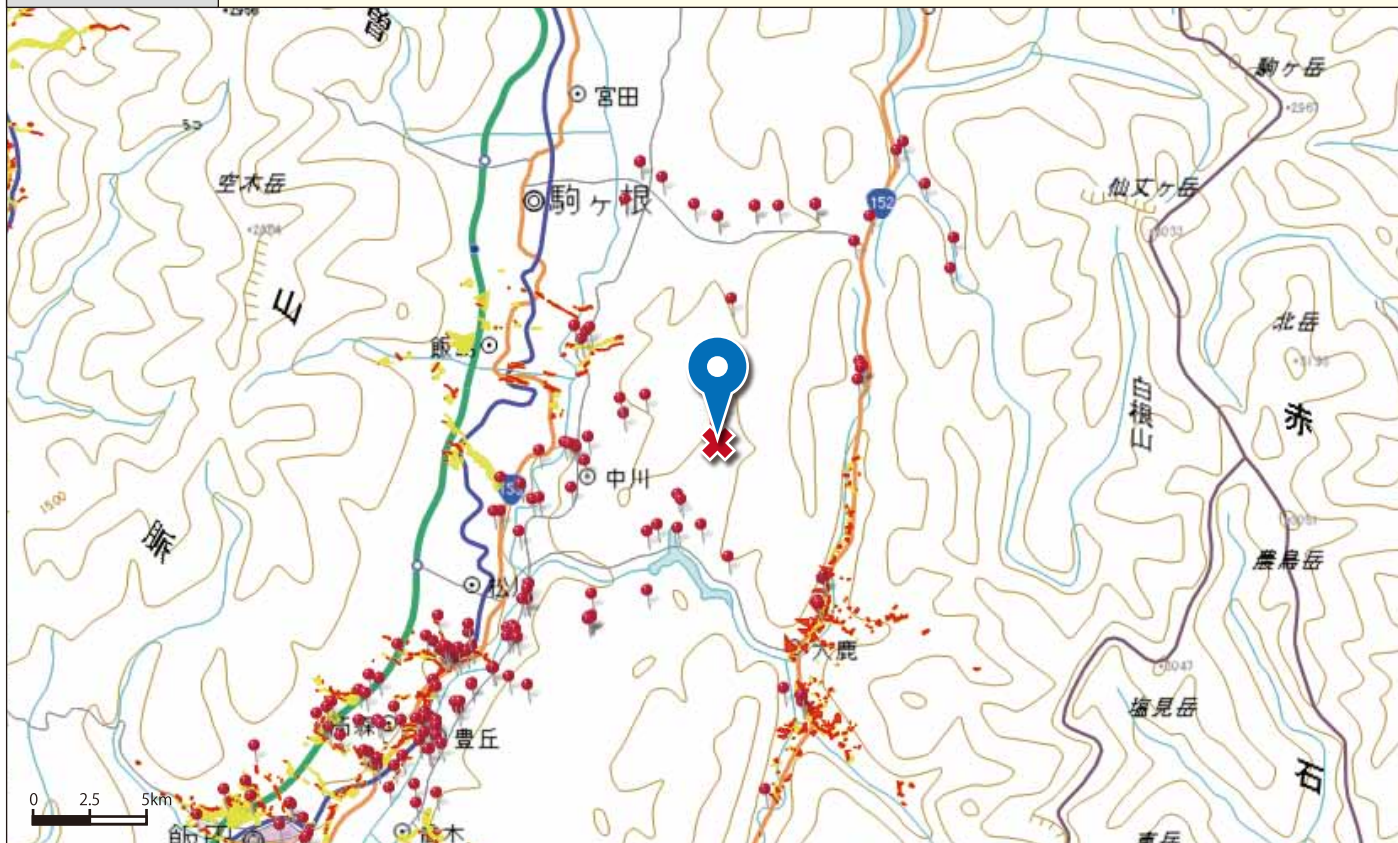
被災直後の四徳川下流の下村付近

出典	「四徳誌」p.316
備考	

No.	12-2-3	場所	中川村四徳 下村	緯度	35.647693
-----	--------	----	----------	----	-----------

名称	被災後の四徳川下流・下村付近	経度	138.005665
----	----------------	----	------------

地図	広域図
----	-----



地図	詳細図
----	-----



備考	上記地図に表示されている、黄色の区域は「土砂災害警戒区域」（通称：イエローゾーン）といい、土砂災害のおそれがある区域を指します。また、赤色の区域は、「土砂災害特別警戒区域」（通用：レッドゾーン）といい、土砂災害警戒区域のうち、建築物に損壊が生じ、住民に著しい危害が生じるおそれがある区域を指します。
----	---