

No.	12-2-2	場所	中川村四徳 大張	次世代への継承キーワード	地域コミュニティ
名称	大張入り口付近の土石流被災あと			河川	四徳川
災害現象	土石流			支流	
補足事項					

諏訪市 岡谷市 辰野町 箕輪町 南箕輪村 伊那市 高遠町 長谷村 宮田村 駒ヶ根市 飯島町 中川村 大鹿村 松川町 高森町 豊丘村 喬木村 上村 飯田市 南信濃村 清内路村 阿智村 浪合村 平谷村 下條村 阿南町 売木村 天龍村

概要	<p>中川村でも最も被害を受けたのが陣馬形山の東側の四徳川沿いで、四徳と桑原・滝沢は家屋・農地の被害が甚大で、後の復旧が見込めず集団移住を余儀なくされた。とくに四徳地区は全戸移住となり流域は、無住の谷となり、700年以上の歴史文化に終始符を打ったのだった。</p> <p>●体験談：中川村中川西中学校2年生 二十八日の朝、五時五十分ごろのことです。 (中略) そのうちに大勢近所の人達がかけてくれました。<b>隣のおじさん達のゆう導</b>で、高い田の土手までひとまずかけあがった。 (中略) 山の方ばかり見ていると<b>近所のおじさん達</b>が「恵ちゃ、おっかなかったら。山はあれだけくんでしまったから、もう大きくはくんでこんに。」といってくれたので少しは安心できました。 (中略) そのうちに<b>消防団の人達がポンプを持ってきて戸や床上をざあざあと洗ってくれました。</b></p> <p style="text-align: right;">(「濁流の子」より)</p>
----	--

記録



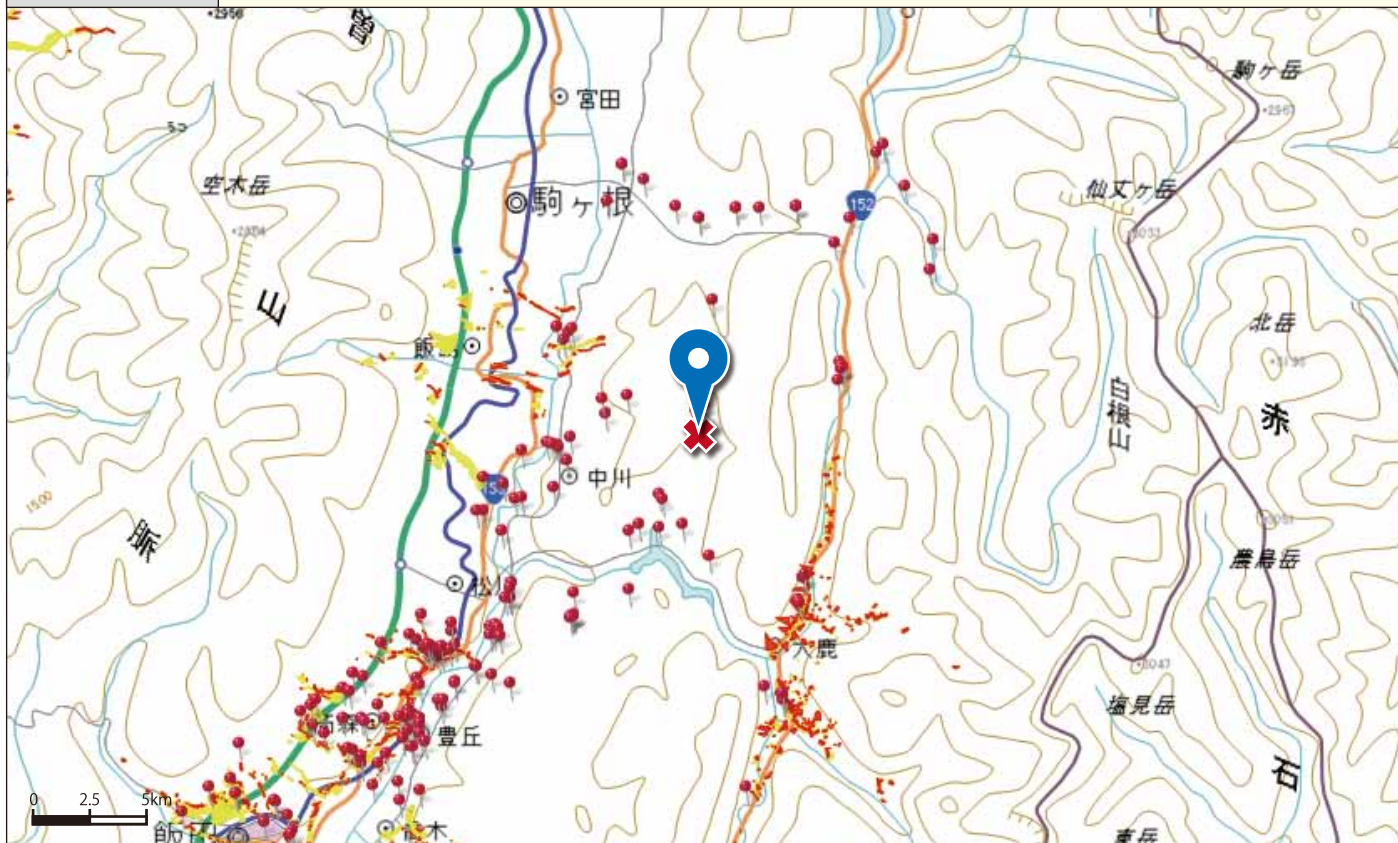
四徳大張の入り口付近の土石流

出典	「伊那谷の自然Ⅱ」p.311/「濁流の子」P17
備考	

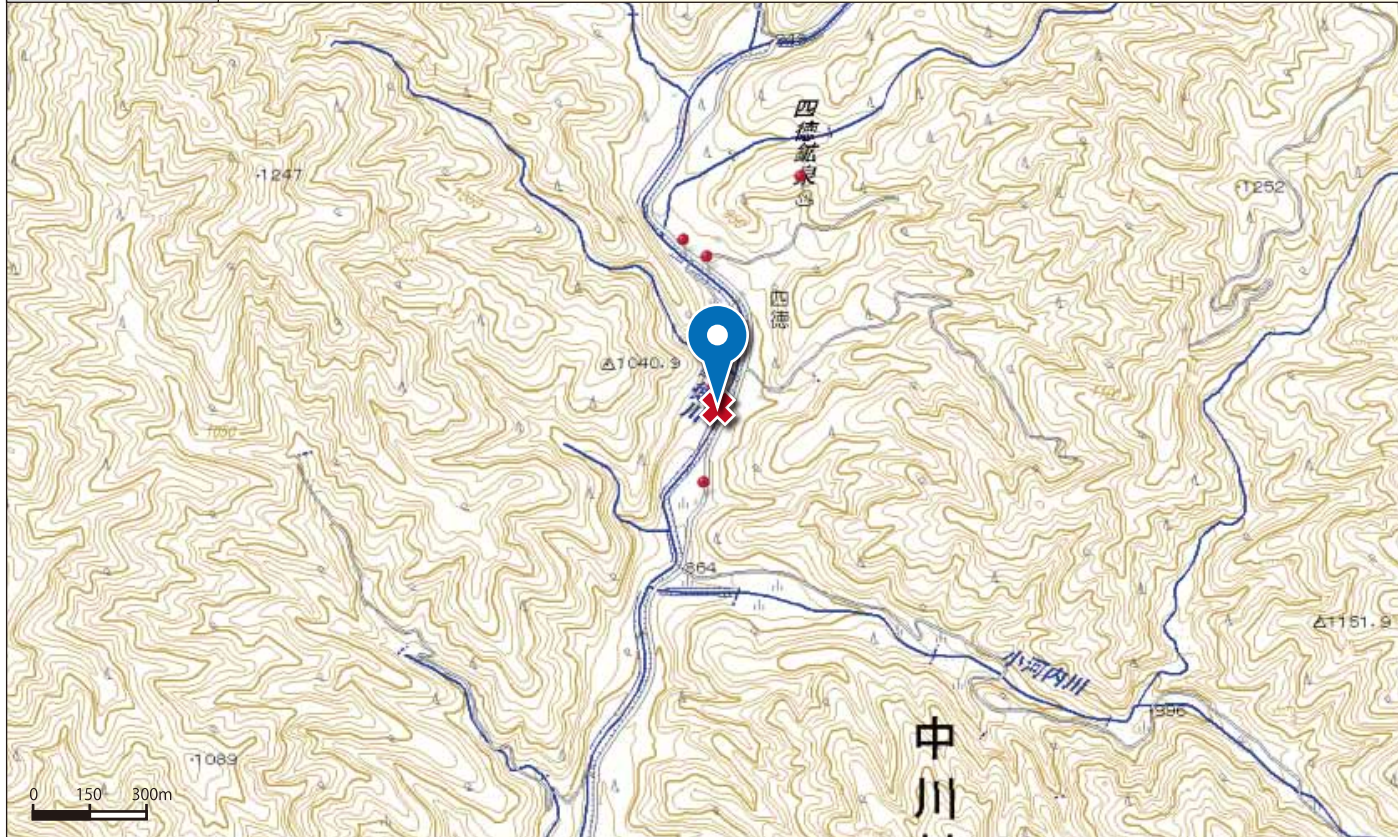
No.	12-2-2	場所	中川村四徳 大張	緯度	35.650758
-----	--------	----	----------	----	-----------

名称	大張入り口付近の土石流被災あと	経度	138.006250
----	-----------------	----	------------

地図 広域図



地図 詳細図



備考 上記地図に表示されている、黄色の区域は「土石流災害警戒区域」（通称：イエローゾーン）といい、土石流災害のおそれがある区域を指します。また、赤色の区域は、「土石流災害特別警戒区域」（通称：レッドゾーン）といい、土石流災害警戒区域のうち、建築物に損壊が生じ、住民に著しい危害が生じるおそれがある区域を指します。