

No.	12-2-10	場所	中川村桑原	次世代への継承キーワード
名称	水が引いた後の民家周辺に積もった土砂と流木			災害発生頻度
災害現象	土砂流出			河川 四徳川
補足事項				支流

諏訪市 岡谷市 辰野町 箕輪町 南箕輪村 伊那市 高遠町 長谷村 宮田村 駒ヶ根市 飯島町 **中川村** 大鹿村 松川町 高森町 豊丘村 喬木村 上村 飯田市 南信濃村 清内路村 阿智村 浪合村 平谷村 下條村 阿南町 売木村 天龍村

概要	<p>中川村でも最も被害を受けたのが陣馬形山の東側の四徳川沿いで、四徳と桑原・滝沢は家屋・農地の被害が甚大で、後の復旧が見込めず集団移住を余儀なくされた。とくに四徳地区は全戸移住となり流域は、無住の谷となり、700年以上の歴史文化に終始符を打ったのだった。</p> <p>●被災状況の記録：新聞社記載</p> <p>27日夕方、中川村桑原の民家の裏山が崩れ、民家は半壊し、一人が生き埋めとなった。救出に向かった近所の男2人、女3人が二度目の土砂崩れで生き埋めとなった。奥地のため救出も全然できず、駒ヶ根署などの救援隊も28日、明け方ようやく出発する有様だった。</p> <p style="text-align: right;">（「朝日新聞」掲載記事より）</p>
----	--

記録



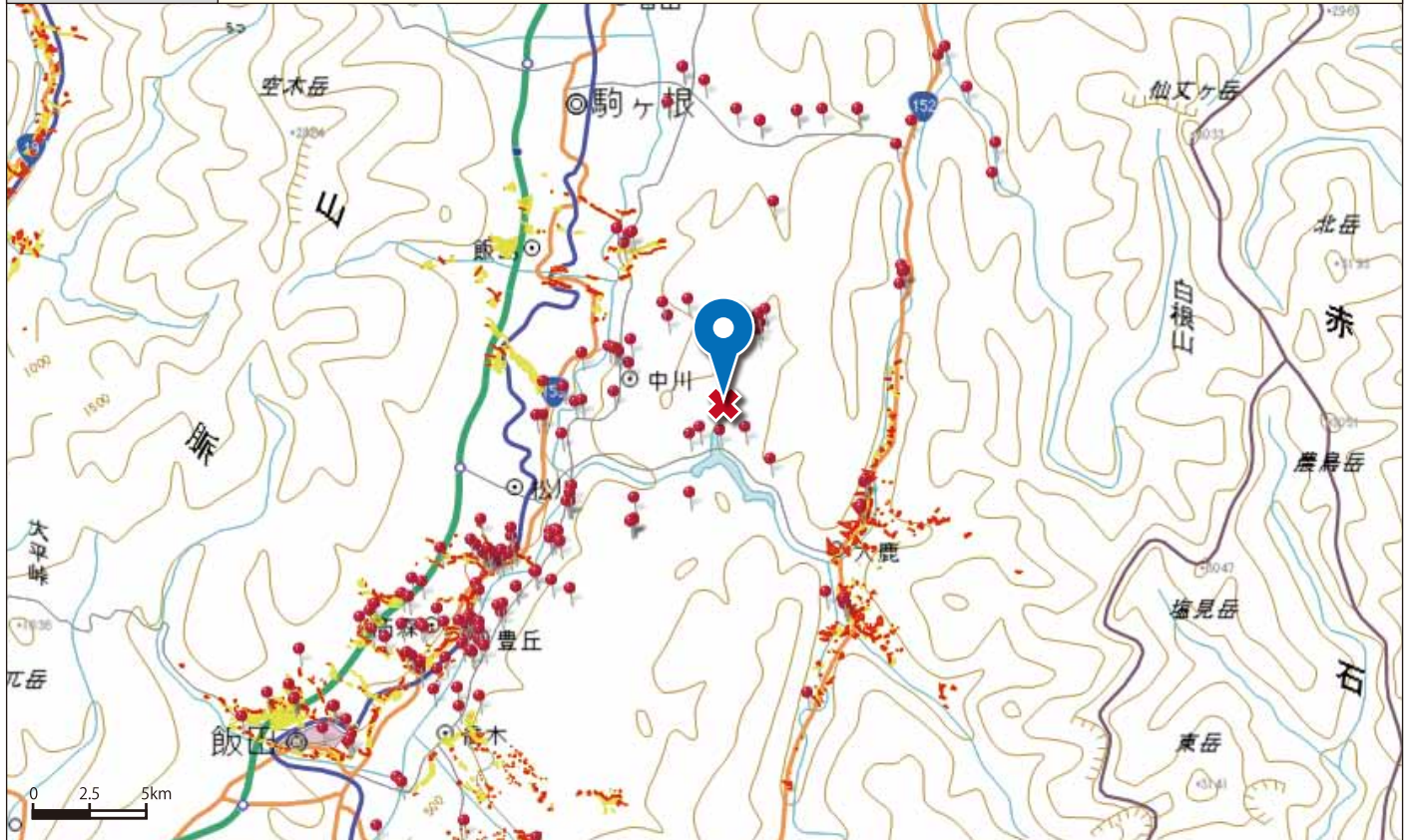
水が引いた後の惨状。民家周辺に折り重なるように積もった土砂や流木

出典	「朝日新聞」掲載記事
備考	

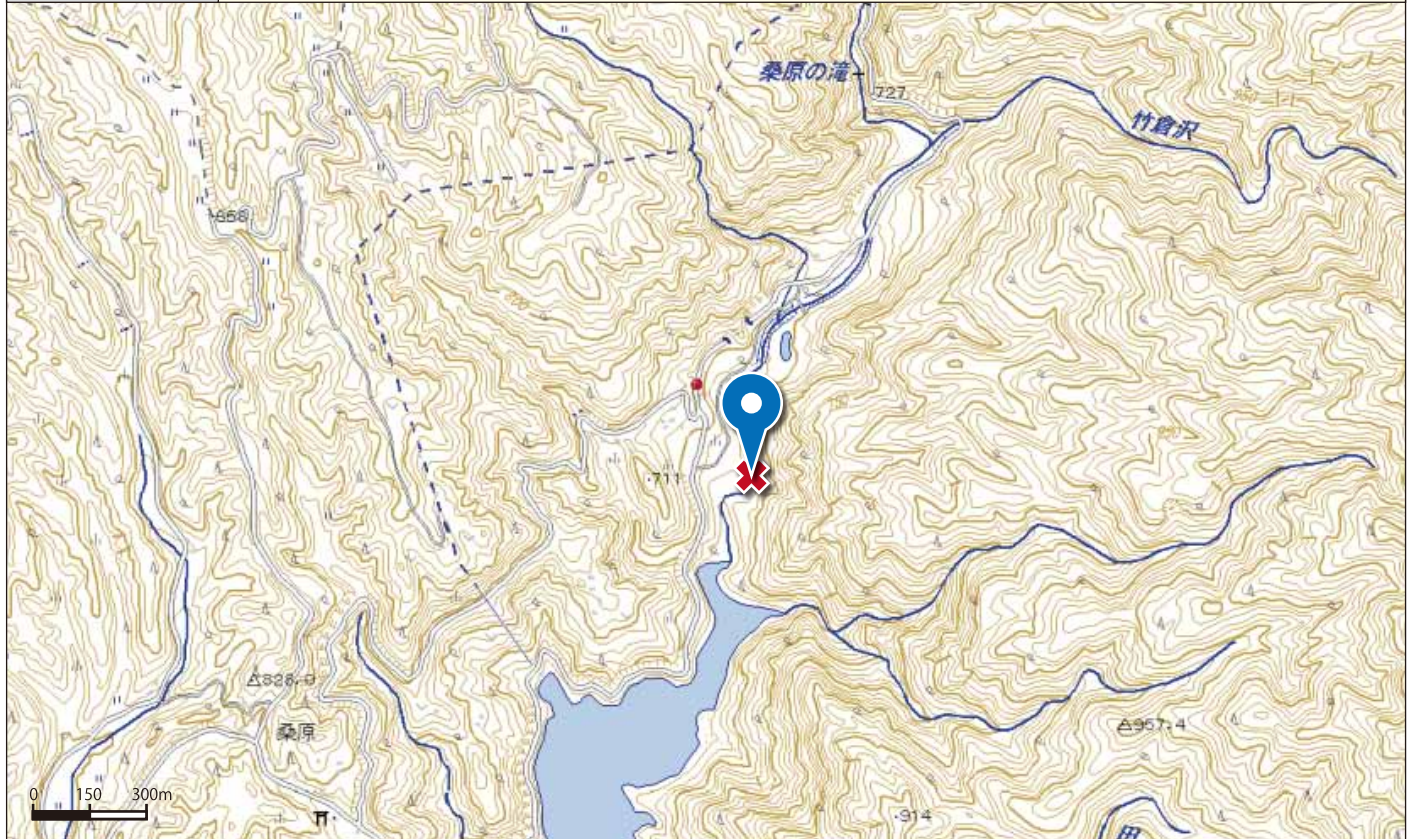
No.	12-2-10	場所	中川村桑原	緯度	35.623013
-----	---------	----	-------	----	-----------

名称	水が引いた後の民家周辺に積もった土砂と流木	経度	137.991119
----	-----------------------	----	------------

地図 広域図



地図 詳細図



備考 上記地図に表示されている、黄色の区域は「土砂災害警戒区域」（通称：イエローゾーン）といい、土砂災害のおそれがある区域を指します。また、赤色の区域は、「土砂災害特別警戒区域」（通用：レッドゾーン）といい、土砂災害警戒区域のうち、建築物に損壊が生じ、住民に著しい危害が生じるおそれがある区域を指します。