

No.	12-1-7	場所	中川村南田島	次世代への継承キーワード
名称	水浸しの南田島			避難行動
災害現象	洪水氾濫			河川 天竜川
補足事項	あっという間に押し迫る土砂と水			支流

諏訪市 岡谷市 辰野町 箕輪町 南箕輪村 伊那市 高遠町 長谷村 宮田村 駒ヶ根市 飯島町 **中川村** 大鹿村 松川町 高森町 豊丘村 喬木村 上村 飯田市 南信濃村 清内路村 阿智村 浪合村 平谷村 下條村 阿南町 売木村 天龍村

概要

中川村では手の施しようの無い、大惨状となった。村内の死者18人、負傷者8人、流出家屋などの被害314戸。農林業や道路・橋などの損害も甚大で、全村の耕地面積の約36%が流出するという大被害であった。

●体験談：中川村南田島の主婦

<27日夕方>夕食の仕度をしなければおそくなる、と思うその時、(略)<家の周りに>**水と共に泥やら木やらものすごい勢で流れて来て、たちまち泥海のようになりました。**<逃げようと荷物をまとめていると>その頃はもう家の中も危険となった。ガラスや障子を破って土砂が中へ飛び込んで来たのでした。危いそこの板戸を必死になってしめて、**深い泥水の中を逃げだしました。**それは1キロも離れた所にある大なぎの崩れと、ふだんは水の流れもない八幡沢の増水による決潰だったのでした。

(「中川村の災害誌」p.50)

記録



水びたしになった南田島

出典	「中川村の災害誌」P.31、50		
備考	概要欄の< >は編者が補足説明したものです。		

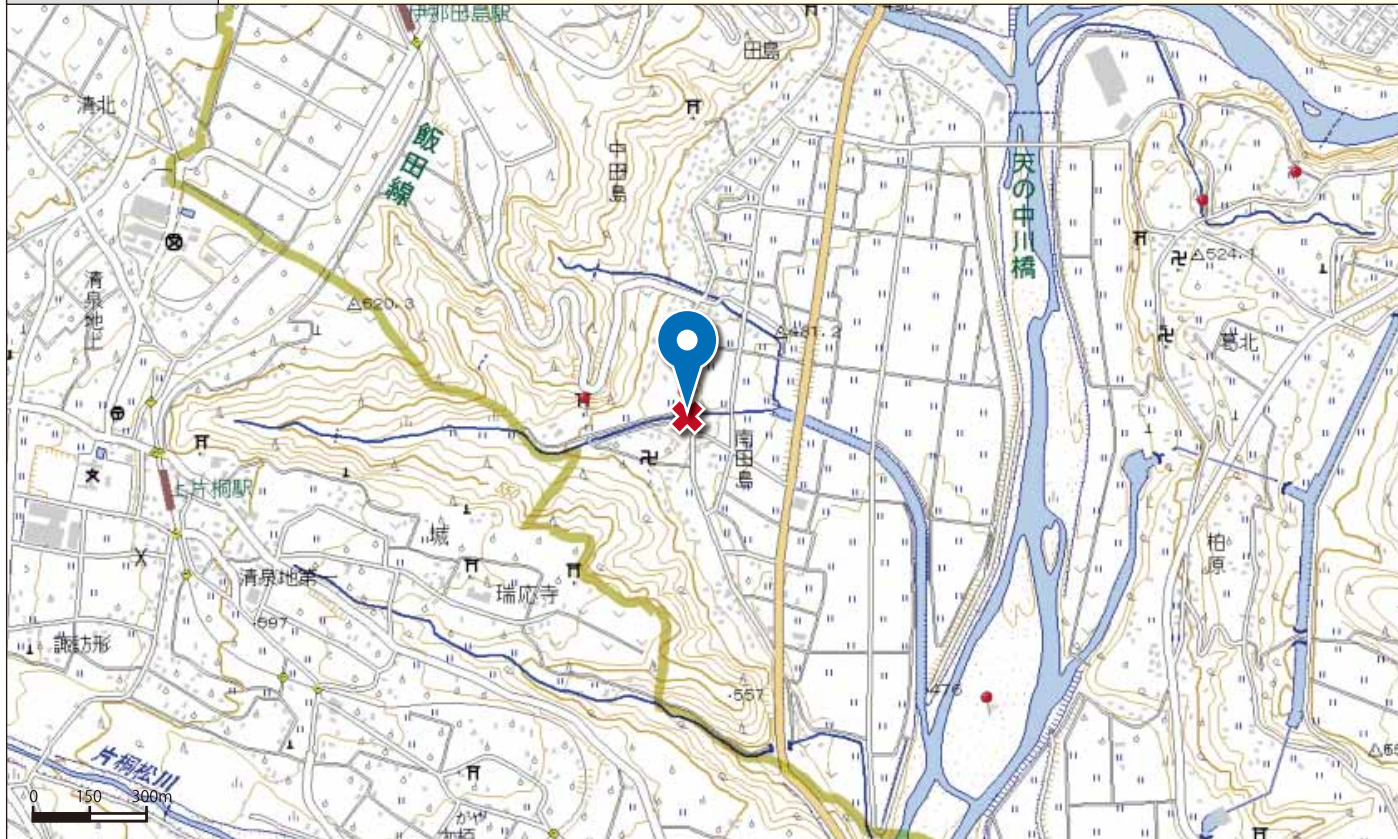
No.	12-1-7	場所	中川村南田島	緯度	35.619157
-----	--------	----	--------	----	-----------

名称	水浸しの南田島	経度	137.917557
----	---------	----	------------

地図	広域図
----	-----



地図	詳細図
----	-----



備考	上記地図に表示されている、黄色の区域は「土砂災害警戒区域」（通称：イエローゾーン）といい、土砂災害のおそれがある区域を指します。また、赤色の区域は、「土砂災害特別警戒区域」（通用：レッドゾーン）といい、土砂災害警戒区域のうち、建築物に損壊が生じ、住民に著しい危害が生じるおそれがある区域を指します。
----	---