

No.	12-1-5	場所	中川村大草西丸尾	次世代への継承キーワード
名称	押し流された北山方線（西丸尾）			災害発生頻度
災害現象	道路の被災			河川 天竜川本川
補足事項				支流

概要	<p>中川村では手の施しようの無い、大惨状となった。村内の死者18人、負傷者8人、流出家屋などの被害314戸。農林業や道路・橋などの損害も甚大で、全村の耕地面積の約36%が流出するという大被害であった。</p> <p>●体験談：当時中川村在住の方 小さい頃山を飛び回って遊んだことを思い出し、忘れられない。災害については、いまだに本当に恐ろしい体験をしたと思う。</p>
----	--

記録



押し流された北山方線（西丸尾）

出典	「中川村の災害誌」p.8
備考	

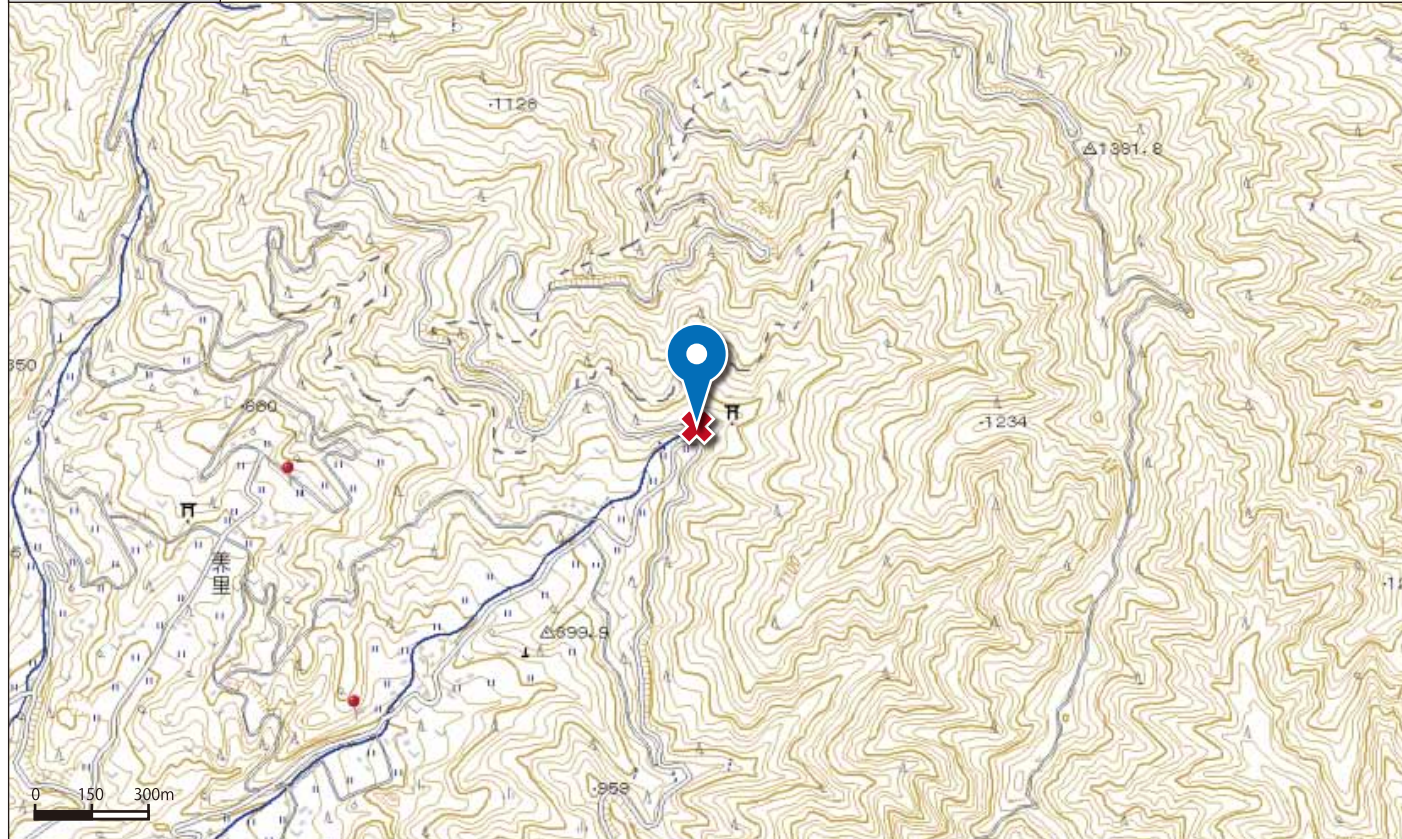
No.	12-1-5	場所	中川村大草西丸尾	緯度	35.657558
-----	--------	----	----------	----	-----------

名称	押し流された北山方線 (西丸尾)	経度	137.976737
----	------------------	----	------------

地図 広域図



地図 詳細図



備考	上記地図に表示されている、黄色の区域は「土砂災害警戒区域」(通称：イエローゾーン)といい、土砂災害のおそれがある区域を指します。また、赤色の区域は、「土砂災害特別警戒区域」(通用：レッドゾーン)といい、土砂災害警戒区域のうち、建築物に損壊が生じ、住民に著しい危害が生じるおそれがある区域を指します。
----	---