
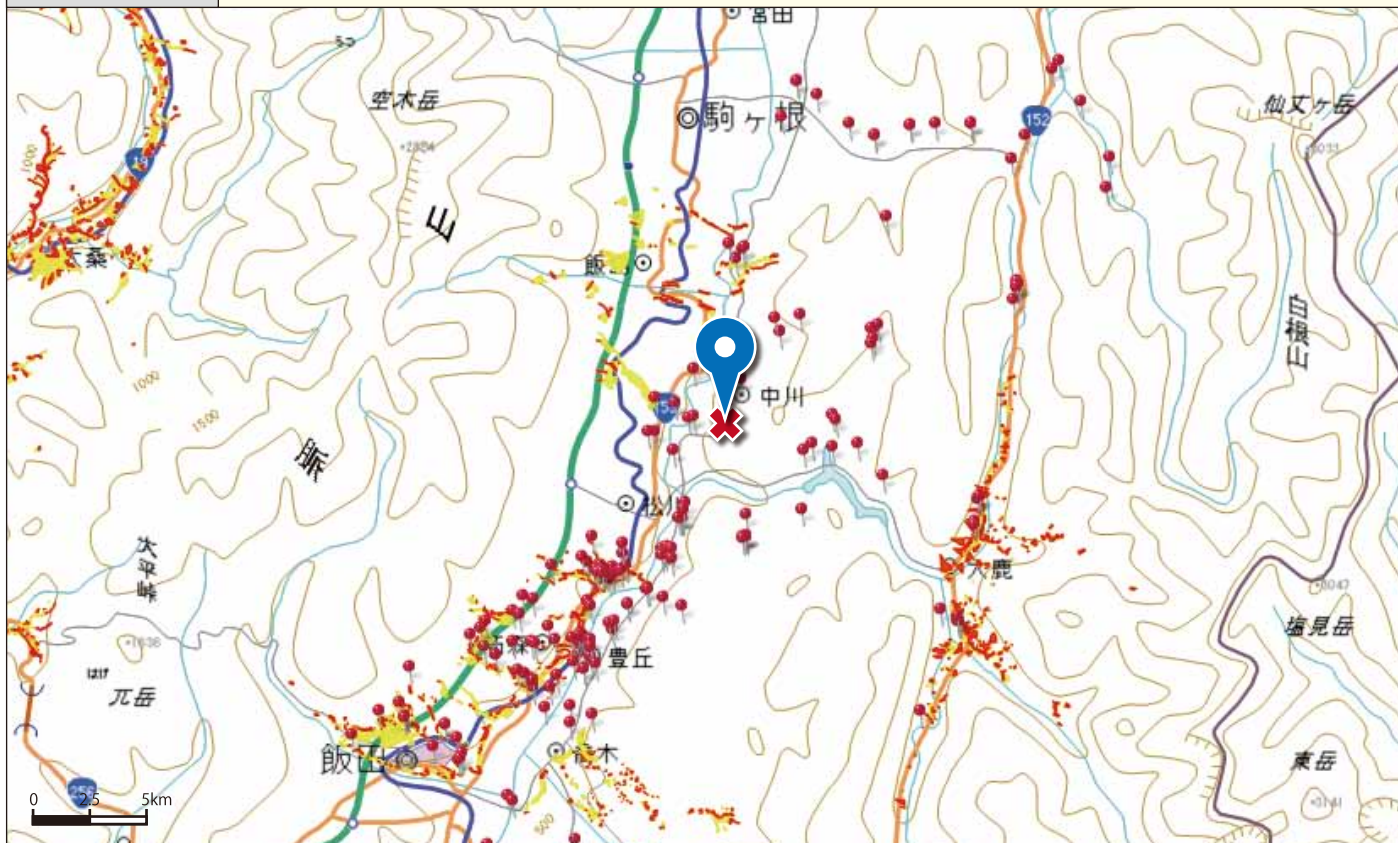


No.	12-1-4	場所	中川村大草南山方	次世代への継承キーワード
名称	泥に埋まった南山方			災害現象理解
災害現象	土石流			河川 天竜川
補足事項				支流
概要	<p>中川村では手の施しようの無い、大惨状となった。村内の死者18人、負傷者8人、流出家屋などの被害314戸。農林業や道路・橋などの損害も甚大で、全村の耕地面積の約36%が流出するという大被害であった。</p> <p>●体験談：当時 中川村中川西中学校2年生</p> <p>三日の午後一時に何も持たずに登校した。旧道を通り県道に出たとたんに驚いた。今までに話は聞いていたが小和田があのような姿になっていようとは想像もしてしなかつた。田へは堤防がこわれて砂と石がごろごろ入り、田んぼという形はなかつた。これからどのようにして直していくのだろうか。道という道は河原と同様で石ががらがら。土は流され、また、五十センチも八十センチも掘りけずられ、全くあわれであった。私たちの通学の道がこのようになるとは。山から石や水が流され平な所ではデルタのようになっていた。</p> <p>こんなに荒れた所をもとのように直すには何年かかるのだろうか。何も直さなくてもよいから、もう二度とこんなことにならないように、平和な伊那谷を返してほしい。</p> <p style="text-align: right;">（「濁流の子」より）</p>			
記録	 <p style="text-align: center;">土石流により、泥に埋まった大草地区南山方</p>			
出典	「中川村の災害誌」p.8/「濁流の子」p.46			
備考				

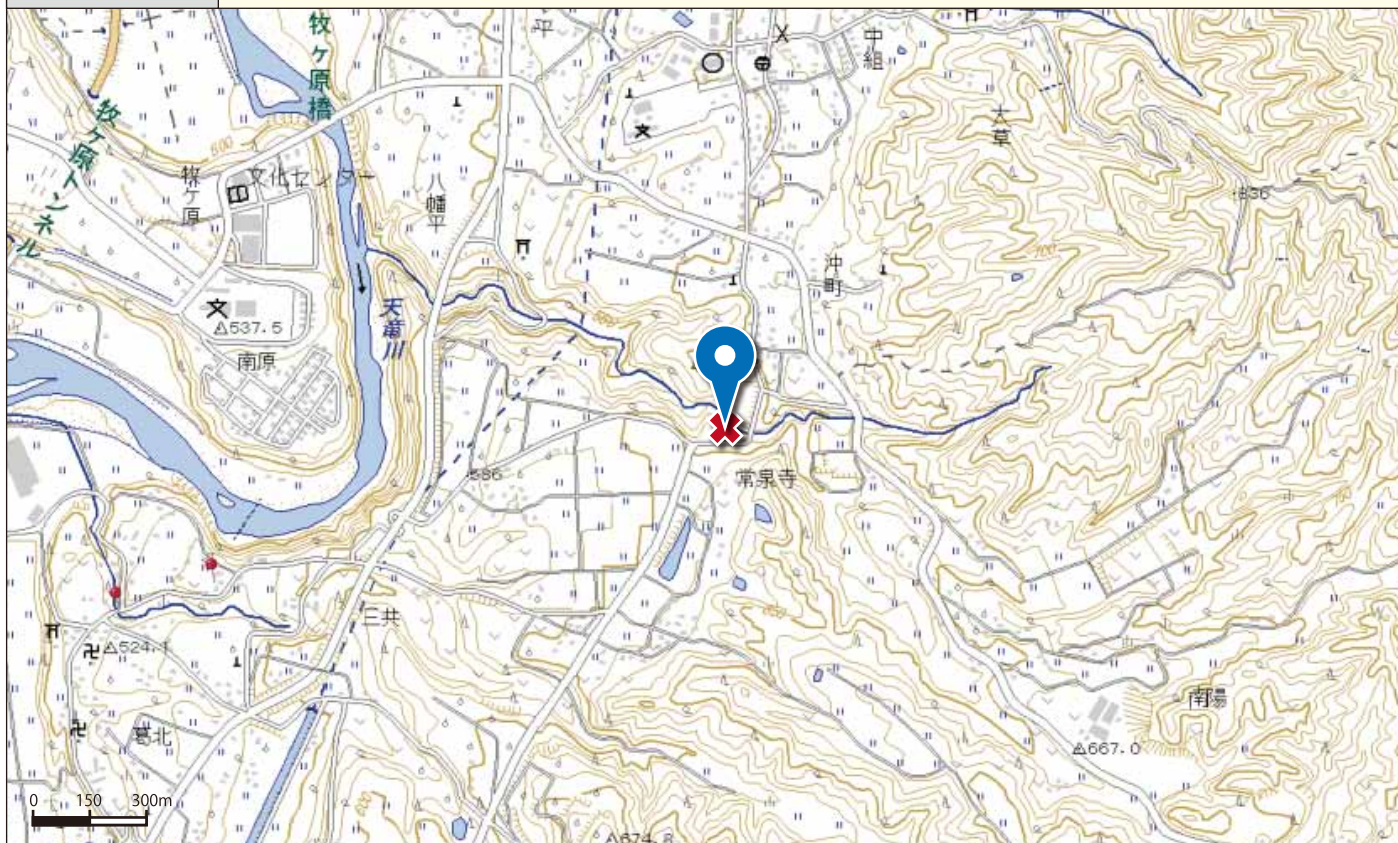
No.	12-1-4	場所	中川村大草南山方	緯度	35.626849
-----	--------	----	----------	----	-----------

名称	泥に埋まった南山方	経度	137.946503
----	-----------	----	------------

地図	広域図
----	-----



地図	詳細図
----	-----



備考	上記地図に表示されている、黄色の区域は「土砂災害警戒区域」（通称：イエローゾーン）といい、土砂災害のおそれがある区域を指します。また、赤色の区域は、「土砂災害特別警戒区域」（通称：レッドゾーン）といい、土砂災害警戒区域のうち、建築物に損壊が生じ、住民に著しい危害が生じるおそれがある区域を指します。
----	---