

No.	12-1-2	場所	中川村 坂戸橋	次世代への継承キーワード
名称	中川村の玄関・坂戸橋、橋台洗掘で通行不可に			広域連携
災害現象	橋梁の被災			河川 天竜川本川
補足事項				支流

諏訪市 岡谷市 辰野町 箕輪町 南箕輪村 伊那市 高遠町 長谷村 宮田村 駒ヶ根市 飯島町 **中川村** 大鹿村 松川町 高森町 豊丘村 喬木村 上村 飯田市 南信濃村 清内路村 阿智村 浪合村 平谷村 下條村 阿南町 売木村 天龍村

概要	<p>中川村では手の施しようの無い、大惨状となった。村内の死者 18 人、負傷者 8 人、流出家屋などの被害 314 戸。農林業や道路・橋などの損害も甚大で、全村の耕地面積の約 36%が流出するという大被害であった。</p> <p>●被害状況の記録： 27 日夜からは、橋梁や暗渠は押し流され、道路はズタズタに寸断され、部落はそれぞれ全く陸の孤島となり、電柱は倒れ、電線は切れ、暗黒の世界と化してしまった。</p> <p>こうした不安と焦燥の中にあって聞えるものは烈しく降る雨の音、不気味な山くずれの音、流れゆく巨石のぶつかる音、いわゆる「あびきょうかん」のうなりであった。</p> <p style="text-align: right;">（「中川村の災害誌」より）</p>
----	---

記録



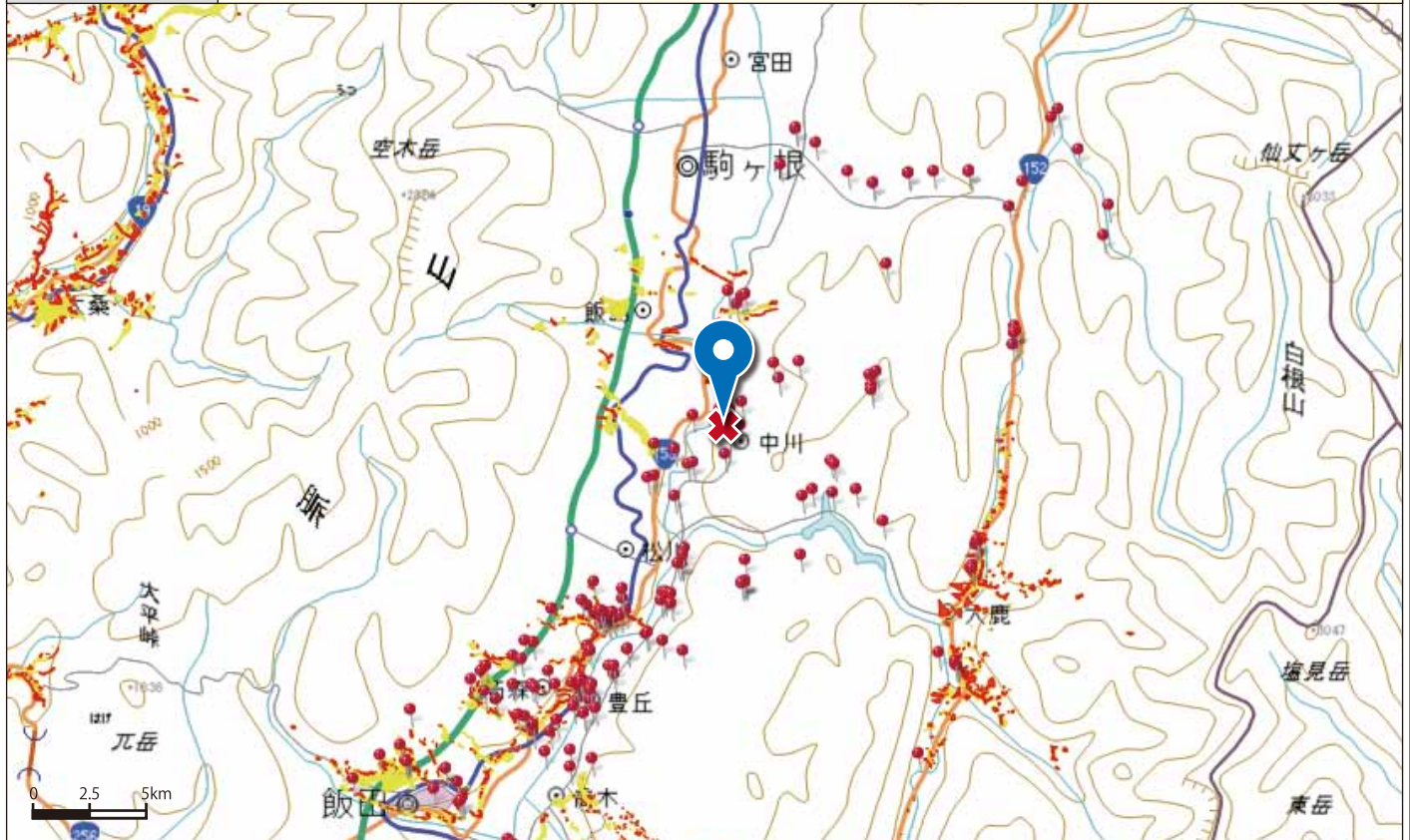
村の玄関ともいわれる坂戸橋の橋台が洗われ、自動車が通行不能となった。

出典	「中川村の災害誌」P.12
備考	

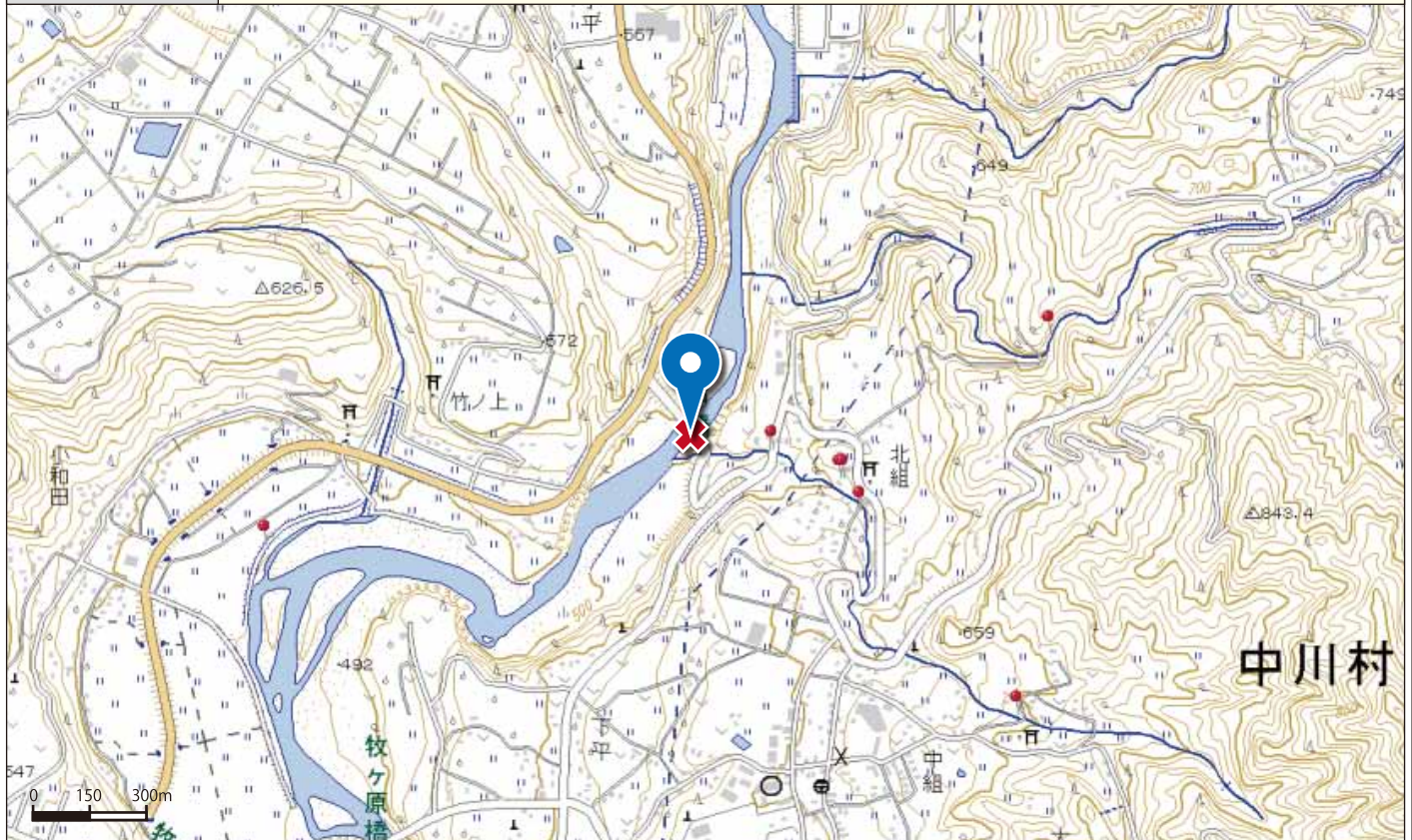
No.	12-1-2	場所	中川村 坂戸橋	緯度	35.641856
-----	--------	----	---------	----	-----------

名称	中川村の玄関・坂戸橋、橋台洗掘で通行不可に			経度	137.944111
----	-----------------------	--	--	----	------------

地図	広域図
----	-----



地図	詳細図
----	-----



備考	上記地図に表示されている、黄色の区域は「土砂災害警戒区域」（通称：イエローゾーン）といい、土砂災害のおそれがある区域を指します。また、赤色の区域は、「土砂災害特別警戒区域」（通用：レッドゾーン）といい、土砂災害警戒区域のうち、建築物に損壊が生じ、住民に著しい危害が生じるおそれがある区域を指します。
----	---