

No.	12-1-19	場所	中川村下河原	次世代への継承キーワード
名称	中川村下河原地区の被災（S36.7.7 撮影）			避難行動
災害現象	斜面崩壊・土石流			河川 天竜川本川
補足事項				支流

- 諏訪市
- 岡谷市
- 辰野町
- 箕輪町
- 南箕輪村
- 伊那市
- 高遠町
- 長谷村
- 宮田村
- 駒ヶ根市
- 飯島町
- 中川村
- 大鹿村
- 松川町
- 高森町
- 豊丘村
- 喬木村
- 上村
- 飯田市
- 南信濃村
- 清内路村
- 阿智村
- 浪合村
- 平谷村
- 下條村
- 阿南町
- 売木村
- 天龍村

概要

中川村では手の施しようの無い、大惨状となった。村内の死者18人、負傷者8人、流出家屋などの被害314戸。農林業や道路・橋などの損害も甚大で、全村の耕地面積の約36%が流出するという大被害であった。

●体験談：当時 中川村中川西中学校2年生

「おーい、早く早く。」

と母のさげび声。何かととび起きた瞬間に、どかんと大きな物が背にかぶさって来た。もうその時は身体いっぱいどろ水につかり、なにがなんだかわからない。どうして外に出られたのか、腰までつかって、どろ水におし流されていた。

—中略—

「えらいことになってしまった。」

と口々に話しながらどろにつかった家財道具を整理したり、つぶされた家のとりこわしやらで大さわぎだった。崩れた山は赤はだかになり、まだぐたぐたと、どろ水をおし出している。私はまだ大きく崩れて来るのではないかと心配でなりません。—中略—

そして今でもごうっという音がすれば、ヘリコプターの音も、自動車の音も、皆、山崩れの音のような気がしてなりません。

（「濁流の子」より）

記録



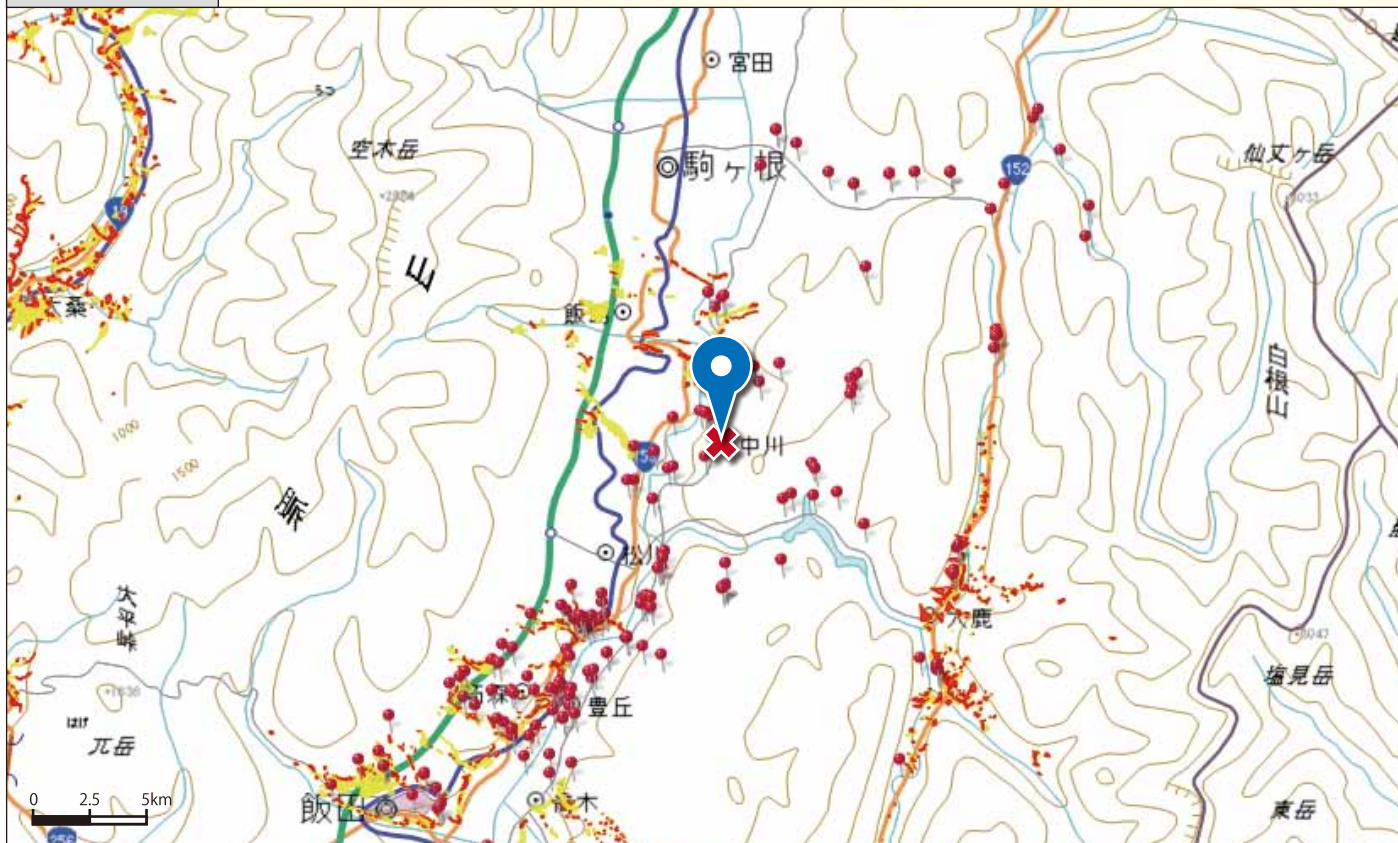
中川村下河原地区の被災状況

出典	「復興記録」p.38/「濁流の子」p.17		
備考			

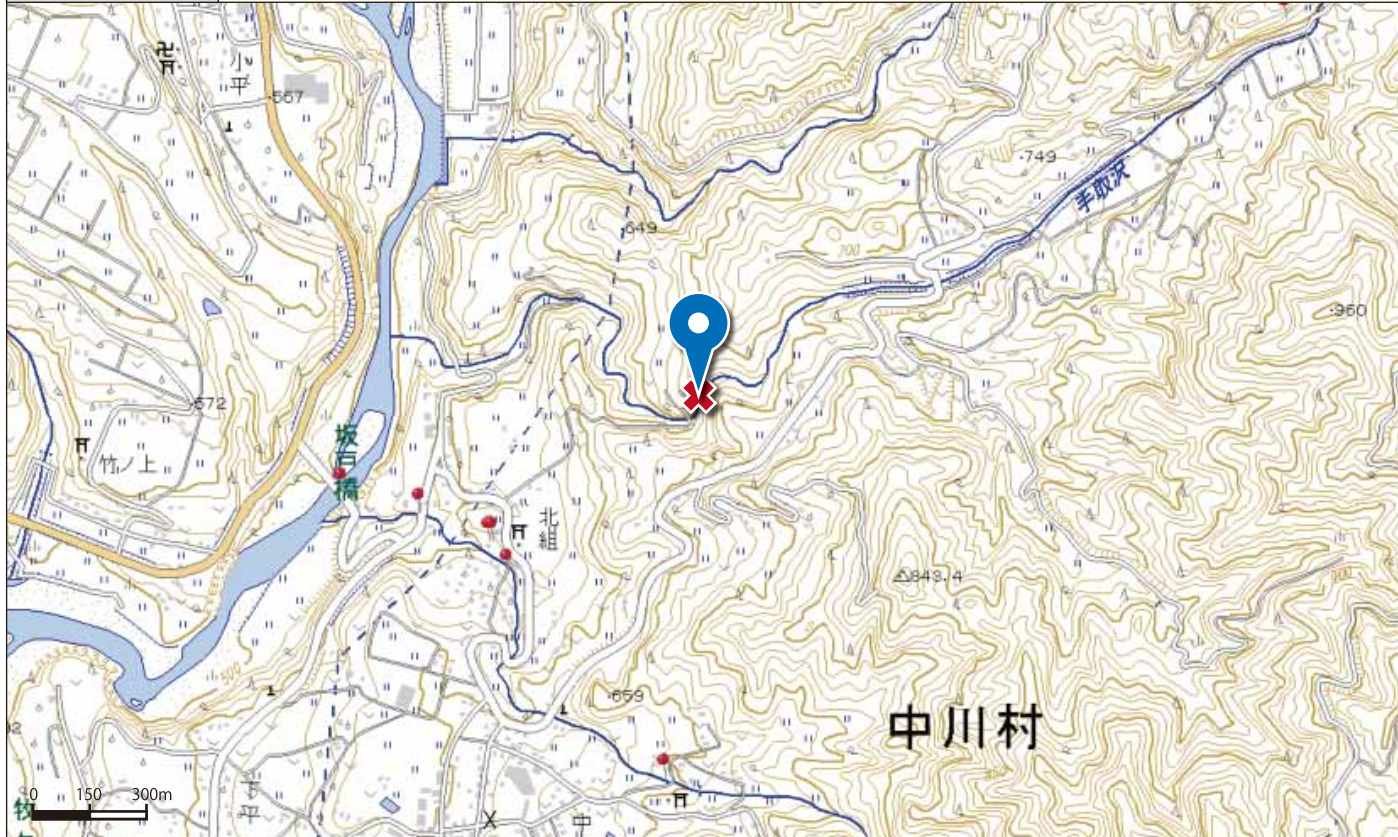
No.	12-1-19	場所	中川村下河原	緯度	35.643833
-----	---------	----	--------	----	-----------

名称	中川村下河原地区の被災（S36.7.7撮影）	経度	137.953171
----	------------------------	----	------------

地図	広域図
----	-----



地図	詳細図
----	-----



備考	上記地図に表示されている、黄色の区域は「土砂災害警戒区域」（通称：イエローゾーン）といい、土砂災害のおそれがある区域を指します。また、赤色の区域は、「土砂災害特別警戒区域」（通用：レッドゾーン）といい、土砂災害警戒区域のうち、建築物に損壊が生じ、住民に著しい危害が生じるおそれがある区域を指します。
----	---