

No. 12-1-16 場所 中川村大草黒牛地区

次世代への継承キーワード

名称 ①手取沢に荒らされた黒牛地区 ②土砂と流木に覆われた棚田

避難行動

災害現象 洪水氾濫

河川 天竜川

補足事項 認識不十分による避難行動の遅れ

支流 手取沢

概要

中川村では手の施しようの無い、大惨状となった。村内の死者18人、負傷者8人、流出家屋などの被害314戸。農林業や道路・橋などの損害も甚大で、全村の耕地面積の約36%が流出するという大被害であった。

●体験談：災害当時、中川村黒牛在住

ほんとうにアッという一瞬、無気味な地ひびきが雷のような音と化し、家の中にどろ水がドドーンとおしよせ、子どもと共に裏にとび出したが、もう膝まで泥に埋まり、身動きができない。どうやってはい上がったかおぼえがない。篠つく雨の中を流れてきた流木につかまり、命びろいをしました。

(「中川村の災害誌」p.51)

記録



手取沢に荒らされた黒牛地区



階段状の水田も土砂と流木に覆われた

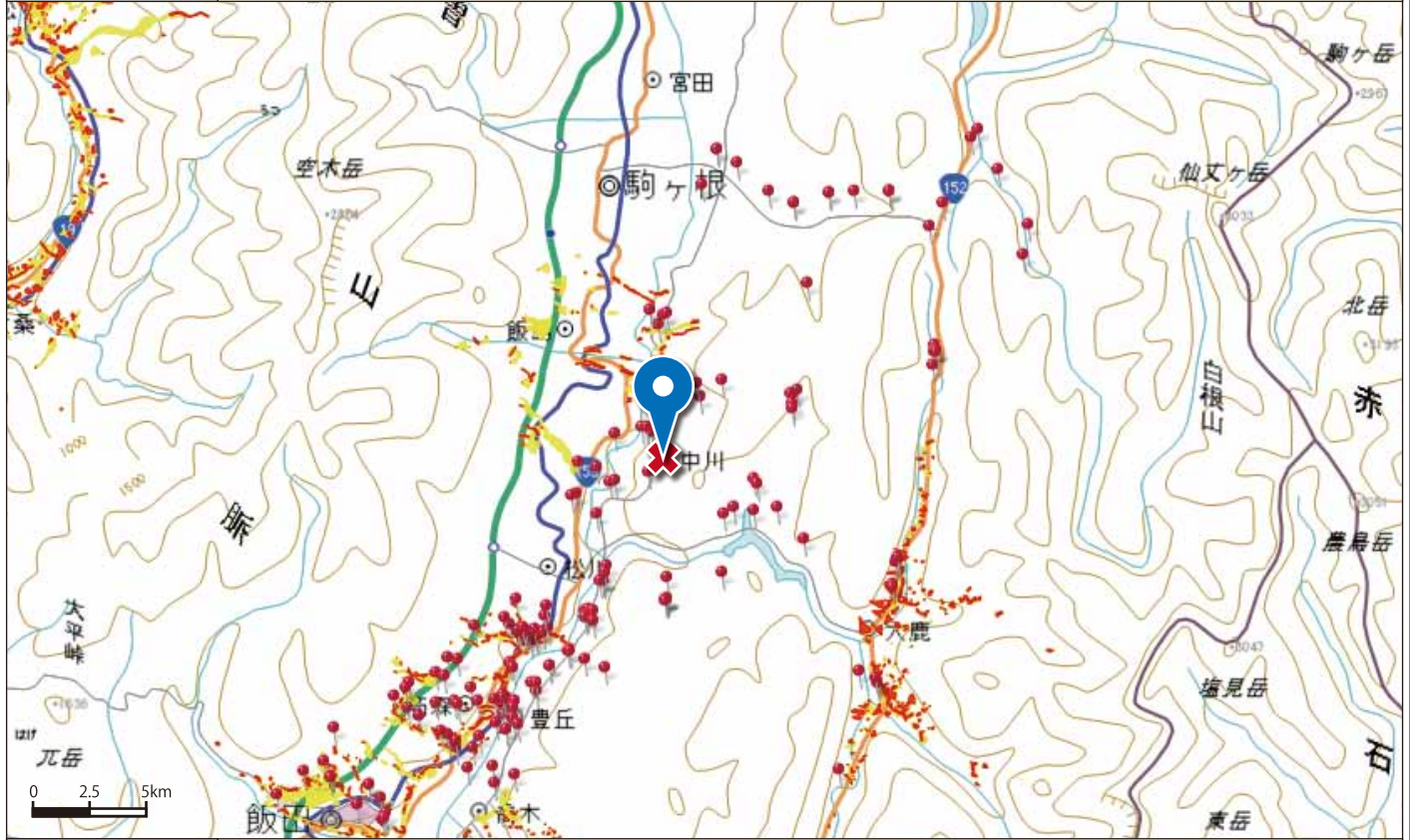
出典 ①「中川村の災害誌」P.8、14、51

備考

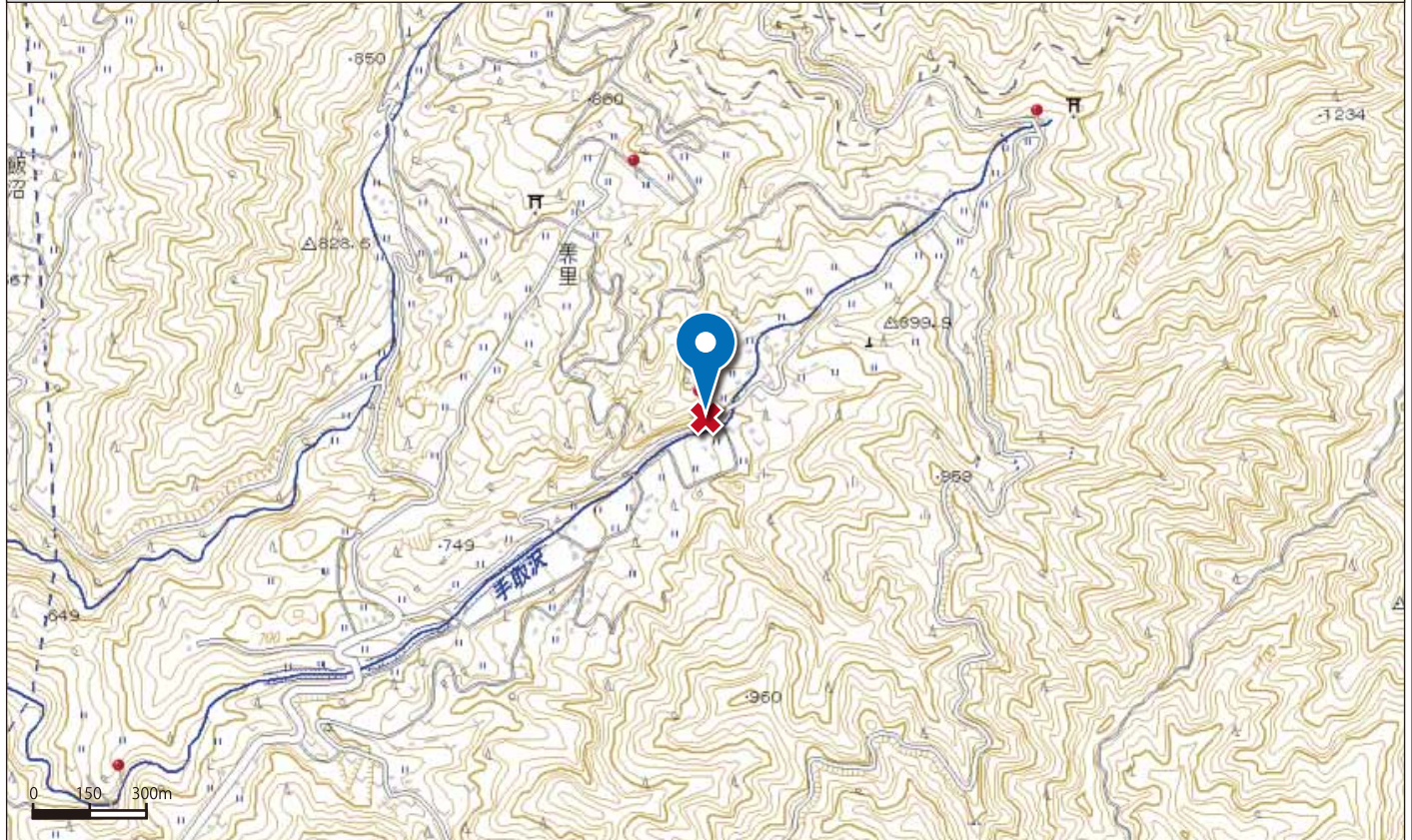
No.	12-1-16	場所	中川村大草黒牛地区	緯度	35.651647
-----	---------	----	-----------	----	-----------

名称	①手取沢に荒らされた黒牛地区 ②土砂と流木に覆われた棚田			経度	137.968068
----	------------------------------	--	--	----	------------

地図	広域図
----	-----



地図	詳細図
----	-----



備考	<p>上記地図に表示されている、黄色の区域は「土砂災害警戒区域」（通称：イエローゾーン）といい、土砂災害のおそれがある区域を指します。また、赤色の区域は、「土砂災害特別警戒区域」（通用：レッドゾーン）といい、土砂災害警戒区域のうち、建築物に損壊が生じ、住民に著しい危害が生じるおそれがある区域を指します。</p>
----	--