

|      |                     |    |       |              |
|------|---------------------|----|-------|--------------|
| No.  | 12-1-10             | 場所 | 中川村北島 | 次世代への継承キーワード |
| 名称   | ほうらい沢の土砂と水に覆われた北島地区 |    |       | 情報伝達網整備      |
| 災害現象 | 洪水氾濫                |    |       | 河川 天竜川       |
| 補足事項 |                     |    |       | 支流 ほうらい沢     |

諏訪市 岡谷市 辰野町 箕輪町 南箕輪村 伊那市 高遠町 長谷村 宮田村 駒ヶ根市 飯島町 中川村 大鹿村 松川町 高森町 豊丘村 喬木村 上村 飯田市 南信濃村 清内路村 阿智村 浪合村 平谷村 下條村 阿南町 売木村 天龍村

|    |   |
|----|---|
| 概要 | <p>中川村では手の施しようの無い、大惨状となった。村内の死者 18 人、負傷者 8 人、流出家屋などの被害 314 戸。農林業や道路・橋などの損害も甚大で、全村の耕地面積の約 36%が流出するという大被害であった。</p> <p>●体験談：当時 中川村中川東中学校 2 年生</p> <p>ふだんはあまり水がないような川でも、雨が長く降り続いたり、急に大雨が降ったような時には、氾濫し大きな被害を引きおこす。だが現在僕たちのまわりのこういった川にはそういう、いざというときにそなえての土手や堤防などの作ってない川が多い。これも大きな災害を起こす原因の一つだと思う。</p> <p>ラジオのニュースで聞くと、今度のような非常事態にそなえての連らくも<br/>うなどがあっていて、災害も最小限度にとどめた村もあるそうだ。僕<br/>たちの中川村でも今度の水害のような災害が起こった場合には、早くひなん<br/>でき、すこしでも被害を少なくするようにしたら良いと思う。</p> <p style="text-align: right;">（「濁流の子」より）</p> |
|----|---|

記録



災害直後のほうらい沢

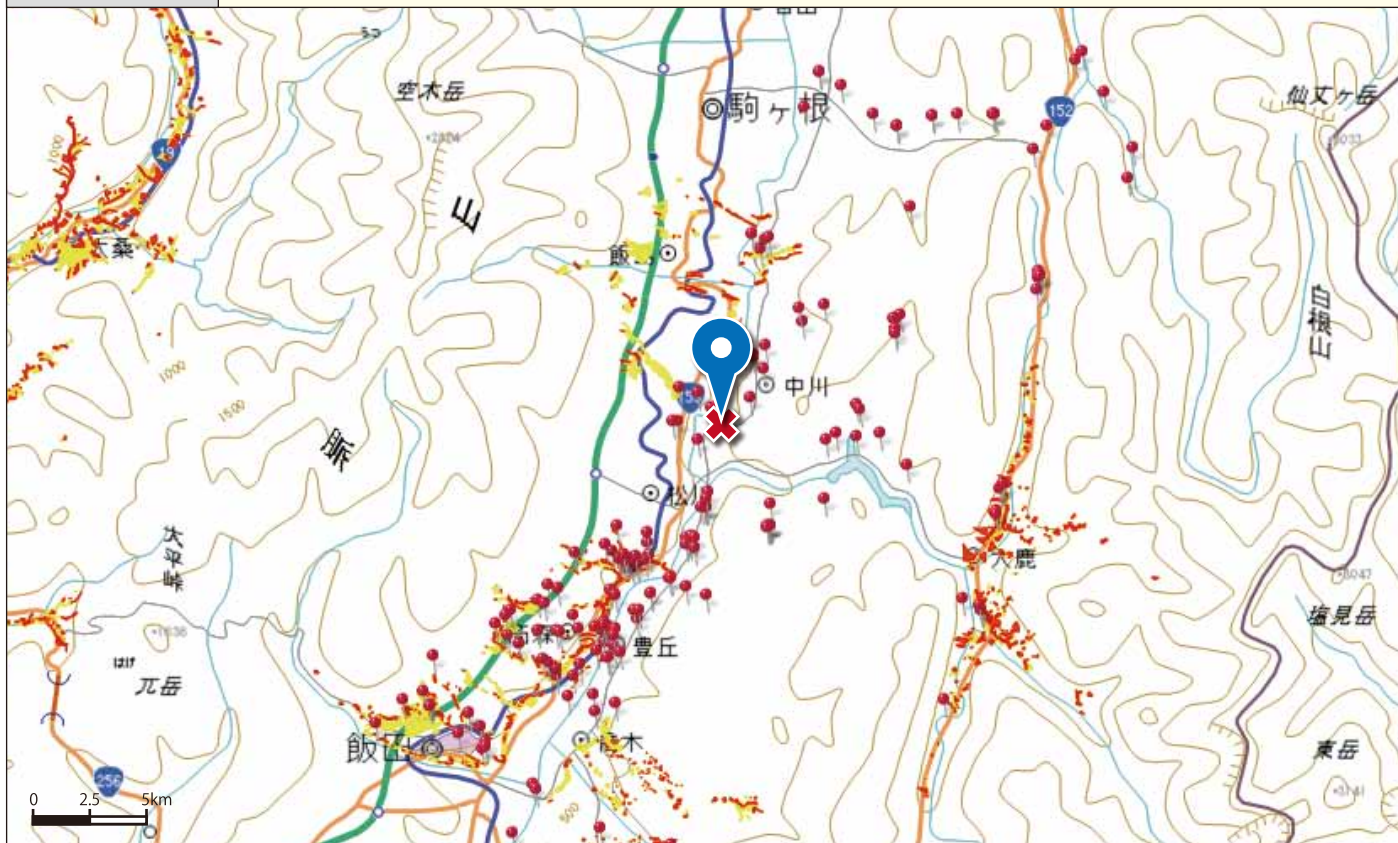
|    |                          |
|----|--------------------------|
| 出典 | 「中川村の災害誌」P.10/「濁流の子」p.76 |
| 備考 |                          |



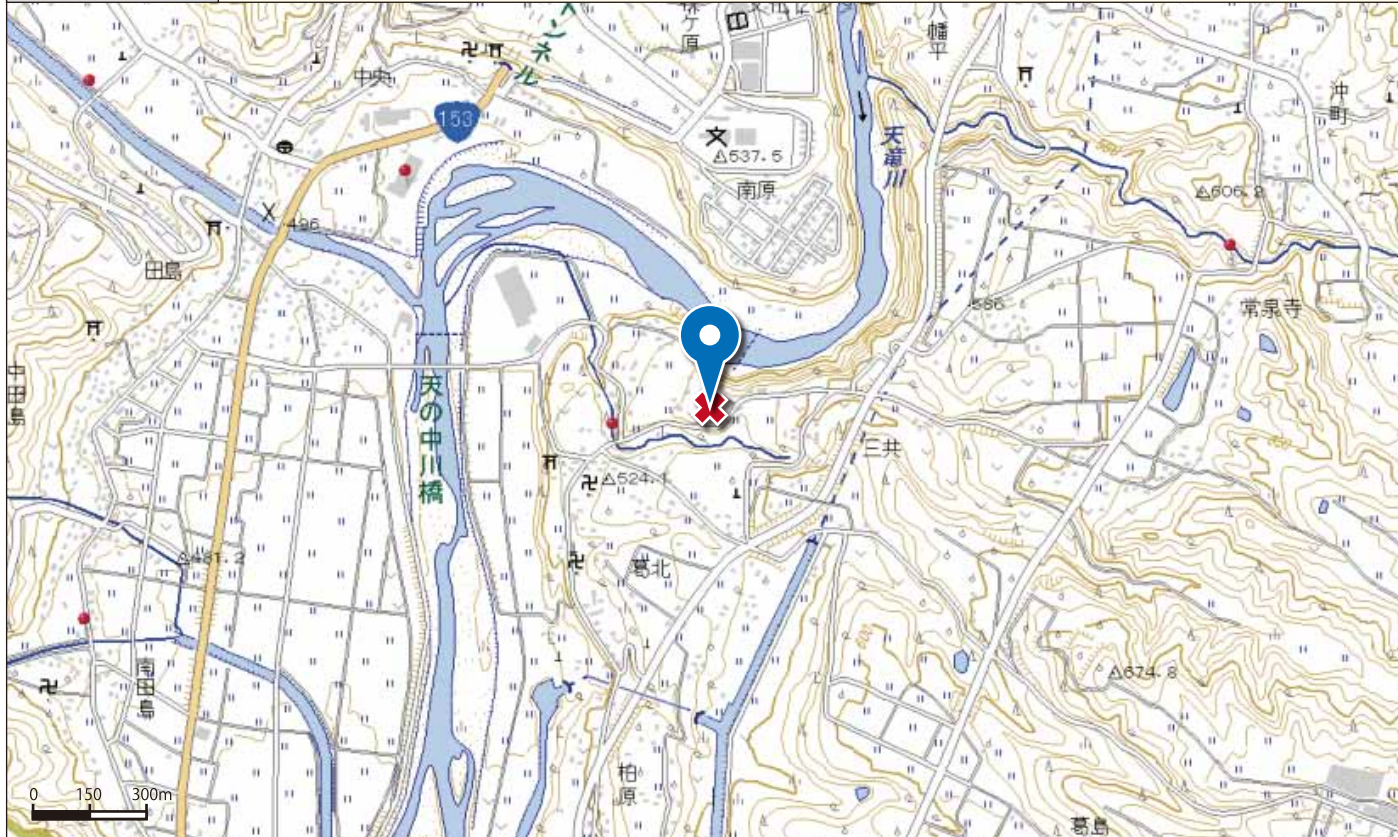
|     |         |    |       |    |           |
|-----|---------|----|-------|----|-----------|
| No. | 12-1-10 | 場所 | 中川村北島 | 緯度 | 35.623740 |
|-----|---------|----|-------|----|-----------|

|    |                     |  |  |    |            |
|----|---------------------|--|--|----|------------|
| 名称 | ほうらい沢の土砂と水に覆われた北島地区 |  |  | 経度 | 137.933317 |
|----|---------------------|--|--|----|------------|

|    |     |
|----|-----|
| 地図 | 広域図 |
|----|-----|



|    |     |
|----|-----|
| 地図 | 詳細図 |
|----|-----|



|    |   |
|----|---|
| 備考 | 上記地図に表示されている、黄色の区域は「土砂災害警戒区域」（通称：イエローゾーン）といい、土砂災害のおそれがある区域を指します。また、赤色の区域は、「土砂災害特別警戒区域」（通用：レッドゾーン）といい、土砂災害警戒区域のうち、建築物に損壊が生じ、住民に著しい危害が生じるおそれがある区域を指します。 |
|----|---|