

No.	11-1-1	場所	飯島町「日曾利水道」	次世代への継承キーワード
名称	崩壊流失した水源池と接合井			地形地質理解
災害現象	公共施設の被災			河川 天竜川本川
補足事項				支流

- 諏訪市
- 岡谷市
- 辰野町
- 箕輪町
- 南箕輪村
- 伊那市
- 高遠町
- 長谷村
- 宮田村
- 駒ヶ根市
- 飯島町
- 中川村
- 大鹿村
- 松川町
- 高森町
- 豊丘村
- 喬木村
- 上村
- 飯田市
- 南信濃村
- 清内路村
- 阿智村
- 浪合村
- 平谷村
- 下條村
- 阿南町
- 売木村
- 天龍村

概要

日曾利では天竜川沿いの低い場所にあった田畑が冠水したほか、南カ沢など集落へ流れ込む沢沿いで大きな被害が発生した。架かっていた橋は流され、谷底の家屋をひと呑みにし、15戸が流失・全壊した。床上浸水も253戸と集落の大半が被害を受け、1名の命が奪われた。

●周辺の地域環境の記録：

天竜川の東方、陣馬形山を背にした傾斜地に広がる日曾利には北の沢、南ヶ沢・芦の沢があり、清流が流れ下っている。

これらの川は、古くからかんがい用水として、また貴重な生活用水として住民に利用されてきたが、一度豪雨に見舞われると、大洪水となって流域の堤防を破壊し、泥水は田畑を埋め、家屋を押し流す大災害を起こした。また、長い間に台地を浸食して高い断がいを造り、山あいを流れる急流は洪水の度に、兩岸の山やがけを崩して、土石を大量に運び、時には土石流となったり、鉄砲水となったりして、下流に大被害を与えた。

記録



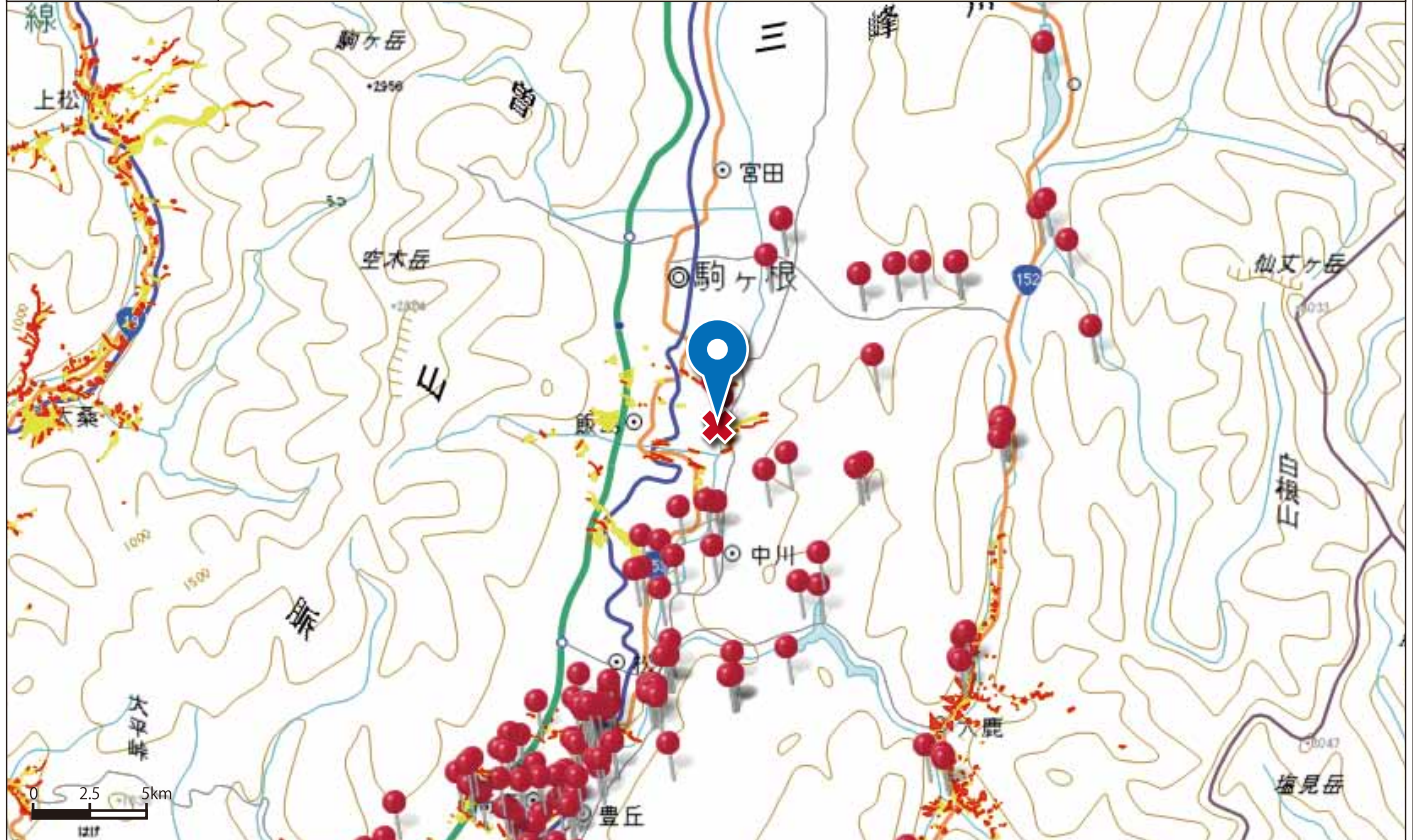
崩壊流失した水源池と接合井（飯島町日曾利水道）

出典	「復興記録」p.28
備考	

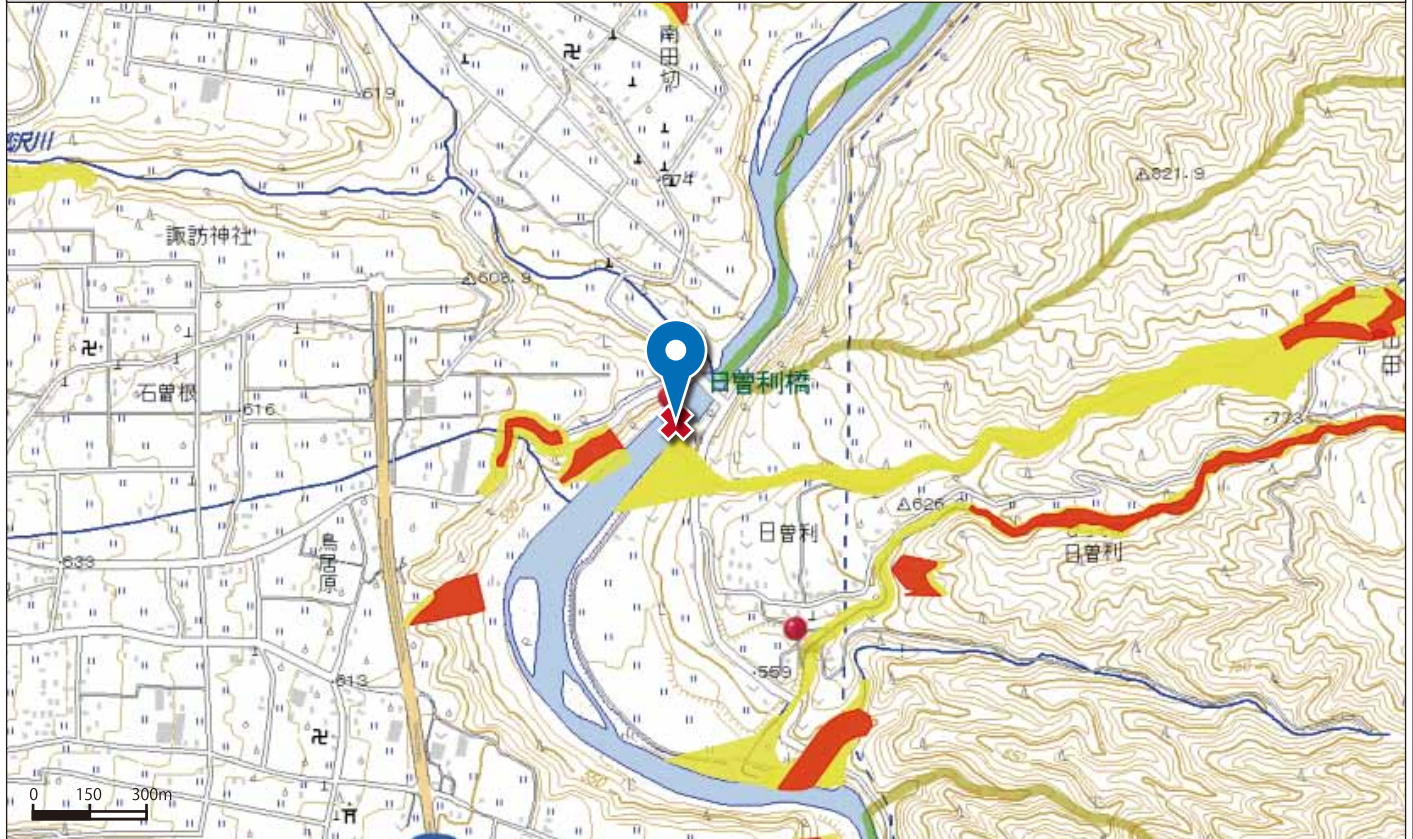
No.	1 1 - 1 - 1	場所	飯島町「日曾利水道」	緯度	35.675967
-----	-------------	----	------------	----	-----------

名称	崩壊流失した水源池と接合井	経度	137.950730
----	---------------	----	------------

地図 広域図



地図 詳細図



備考 上記地図に表示されている、黄色の区域は「土砂災害警戒区域」（通称：イエローゾーン）といい、土砂災害のおそれがある区域を指します。また、赤色の区域は、「土砂災害特別警戒区域」（通称：レッドゾーン）といい、土砂災害警戒区域のうち、建築物に損壊が生じ、住民に著しい危害が生じるおそれがある区域を指します。