

No.	10-2-11	場所	駒ヶ根市上割「新宮川発電所」		次世代への継承キーワード
名称	①壊滅した新宮川発電所 ②上割新宮川発電所付近の惨状				災害現象理解
災害現象	公共施設の被災・土石流			河川	新宮川
補足事項				支流	

諏訪市
岡谷市
辰野町
箕輪町
南箕輪村
伊那市
高遠町
長谷村
宮田村
駒ヶ根市
飯島町
中川村
大鹿村
松川町
高森町
豊丘村
喬木村
上村
飯田市
南信濃村
清内路村
阿智村
浪合村
平谷村
下條村
阿南町
売木村
天龍村

概要

上流でがけ崩れが約390ヶ所で発生し、土砂が新宮川に一気に流れ込んだ。竜東（伊那山地）では駒ヶ根市中沢新宮川、百々目木川流域一帯で、死者・行方不明5名、被災人員558名に及び人的被害と家屋や発電所の倒壊、橋の流失等の建物にも被害が生じた。

百々目木、大洞地区などでは、土石流によって60戸以上が流出全壊、農地のほとんどが失われた。

記録



土石流により壊滅した上割新宮川発電所



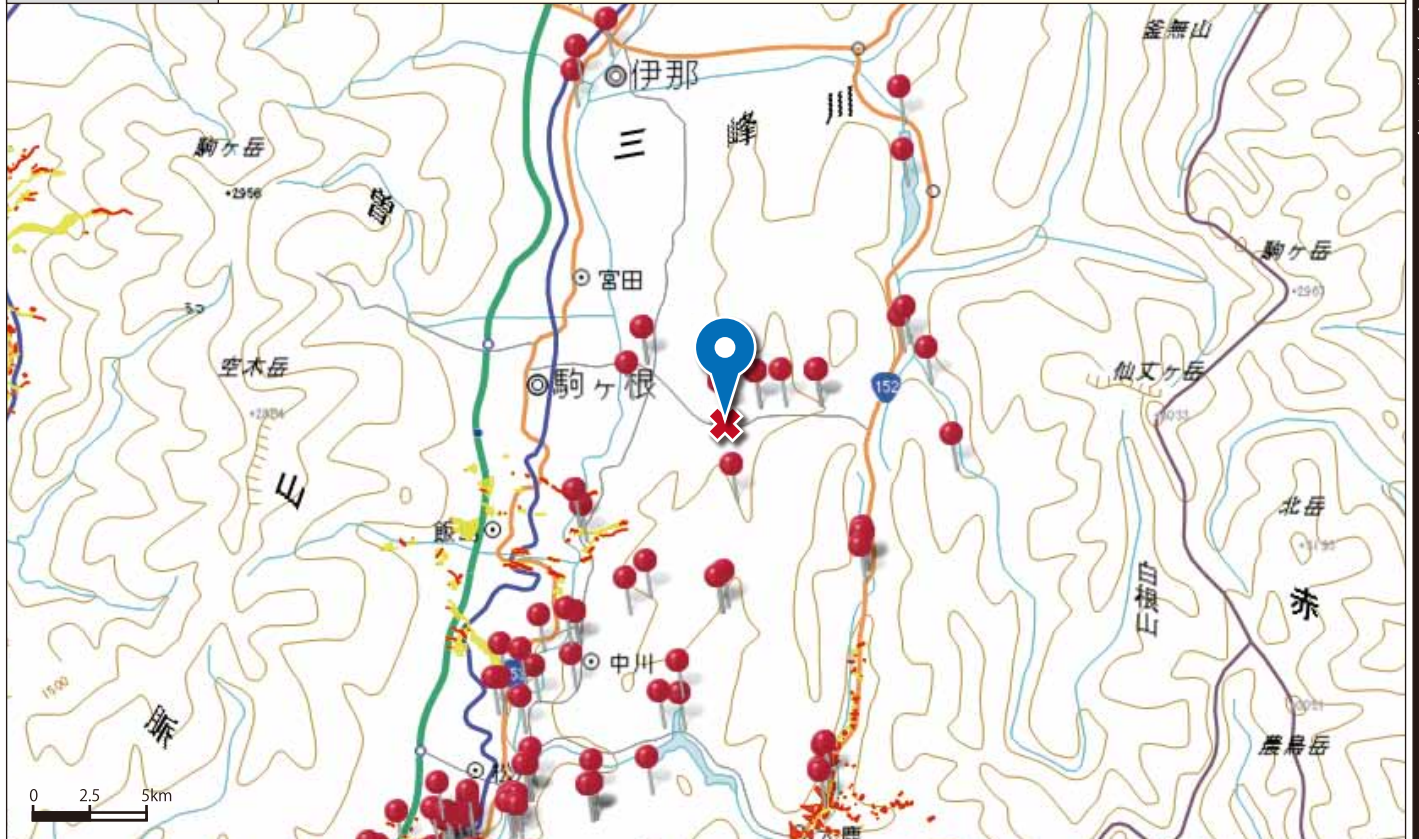
発電所付近の家屋を含んだ悲惨な惨状

出典	「駒ヶ根市の災害史」p.5				
備考	このページには、関連する教訓事項等の記述は残されていないが、記録写真から当時の状況が推察されるため、ここに紹介しています。				

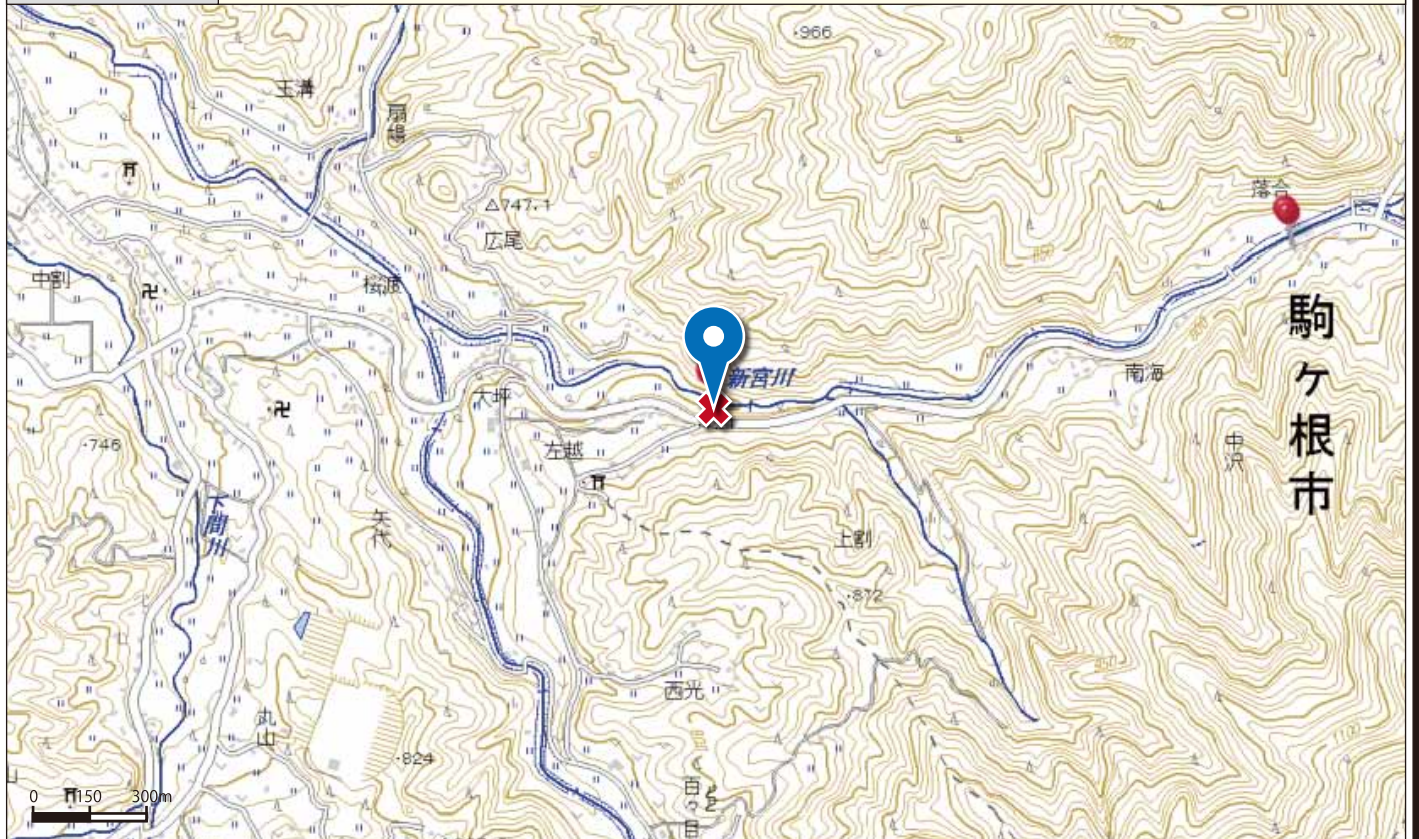
No.	10-2-11	場所	駒ヶ根市上割「新宮川発電所」	緯度	35.716605
-----	---------	----	----------------	----	-----------

名称	①壊滅した新宮川発電所 ②上割新宮川発電所付近の惨状			経度	138.006413
----	----------------------------	--	--	----	------------

地図	広域図
----	-----



地図	詳細図
----	-----



備考	上記地図に表示されている、黄色の区域は「土砂災害警戒区域」（通称：イエローゾーン）といい、土砂災害のおそれがある区域を指します。また、赤色の区域は、「土砂災害特別警戒区域」（通用：レッドゾーン）といい、土砂災害警戒区域のうち、建築物に損壊が生じ、住民に著しい危害が生じるおそれがある区域を指します。
----	---