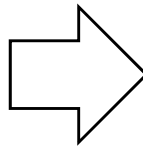


# 国道41号下呂市保井戸「交通安全事業」が完成

下呂市保井戸地区で整備を進めている交通安全事業が完成しました。急カーブ区間の道路改良と、正面衝突事故の回避を目的とした中央分離帯を整備しました。

工事期間中においては、長期間の工事規制などにご理解・ご協力を頂きありがとうございました。



整備前は速度超過車両による交通事故、防護柵への接触事故が2ヶ月に1件のペースで発生していました。完成後、約2ヶ月経過しますが、交通事故や防護柵への接触事故は発生していません。

今後も高山国道管内において、事故低減を目指し交通安全事業を推進します。

第12回目は飛騨高山旅館ホテル協同組合女性部の住部長にインタビューを行いました。

### 「これまでの常識にはない、時代の流れ・人の流れへの対応が必要」

- ・人の流れの変化がめまぐるしい。
- ・外国人観光客の増加が話題になることの多い高山、実際大きく変化しており、これまで冬や4月5月は閑散期であったものが、春節やイースター等海外の長期休暇によって、閑散期でなくなっている。これまでの常識「日本の休み」と異なる時期をターゲットにした取り組みが必要となっている。
- ・外国人観光客増加に向けた取り組みは、最近始めたものではなく、かなり前からの取り組みが今の結果につながっている。今後、日本の人口が減っていく中で、これからも外国人観光客により多く来て頂く事は必要であり、将来の結果につながる様に、今からリピーターを増やす等の取り組みを行っていくことが重要である。
- ・また、日本人の旅行者への取り組みも重要。一定のお金と時間を使える団塊世代層への訴求だけではなく、若い世代への取り組みが必要であり、このことは直近の観光客の増加という視点だけではない。最近のお客様の様子などを見ていると、今の若い世代は子供時代にあまり温泉旅館に泊まる経験をせずに成長しているように感じている。この世代に今、旅行への興味を感じてもらわなければ、将来家族を持つようになっても、旅館を使うような国内旅行に目が向かない可能性がある。将来、家族で国内旅行したいと思う人の母数、裾野を広げる観点からも、若い世代への取り組みは重要と感じている。
- ・高山への来訪者を増やすと言う意味では、アクセス環境の変化による人の流れの変化も感じている。安房峠トンネルにより関東方面のお客様が増え、東海北陸道により関西方面のお客様が、新東名が出来て静岡方面、中部縦貫が高山ICまで出来たことで関西から更に先、岡山のお客様がいらっしゃるようになる等道路の整備が進むにつれ、今まで来訪が難しかった方々にお越し頂けるようになっている実感は強くもっている。今後も、このような道路ネットワークの充実に期待している。
- ・更に、趣味趣向やトレンドについても、若い人たちをはじめとして大きく変わってきていると感じている。「男性は車」「女性は運転が苦手な電車」等少し前のイメージから、女性でも長距離ドライブでいらっしゃる方も増えているし、男性だけのグループが電車で「おいしいもの」を目当てに来訪する等も目にするようになってきている。到着後の行動や宿泊地での食事の有無などお客様のニーズも、今まで旅行商品のようにステレオタイプではなく非常に多様である。
- ・このような多様で変化が激しい状況では、従来の旅行代理店等を介した取り組みだけではなく、今では当たり前となっているネット環境を活用し、月単位でも宿泊・旅行商品を変更するようなスピード感と多様性への対応が必要となっている。
- ・この時代の変化、多様性に対応していくべきという意味では、道路サービスについても、平日移動することが多いシニア層に向けた平日割引や安房峠トンネルの料金を観光と関連づけて柔軟に変えていくなど、多様な価値観を持つ利用者に合わせたサービスの提供にも期待している。



飛騨高山旅館ホテル協同組合  
女性部 住部長



今年「超大型」ゴールデンウィークとなりますが、その期間中の5月1日に、新元号制定記念として「高山祭屋台の特別曳き揃え」が実施されます。この機会に、曳き揃えの見物と併せて、宿泊しながら「日本一広い高山市」の市内観光をゆっくりと楽しんではいかがでしょうか。

組合HP ⇒ <http://www.takayamaryokan.jp/>





# 岐阜県 飛騨市 神岡町 東漆山 地内

## 終日 (24時間) 片側交互通行規制

規制場所： 岐阜県 飛騨市 神岡町 東漆山

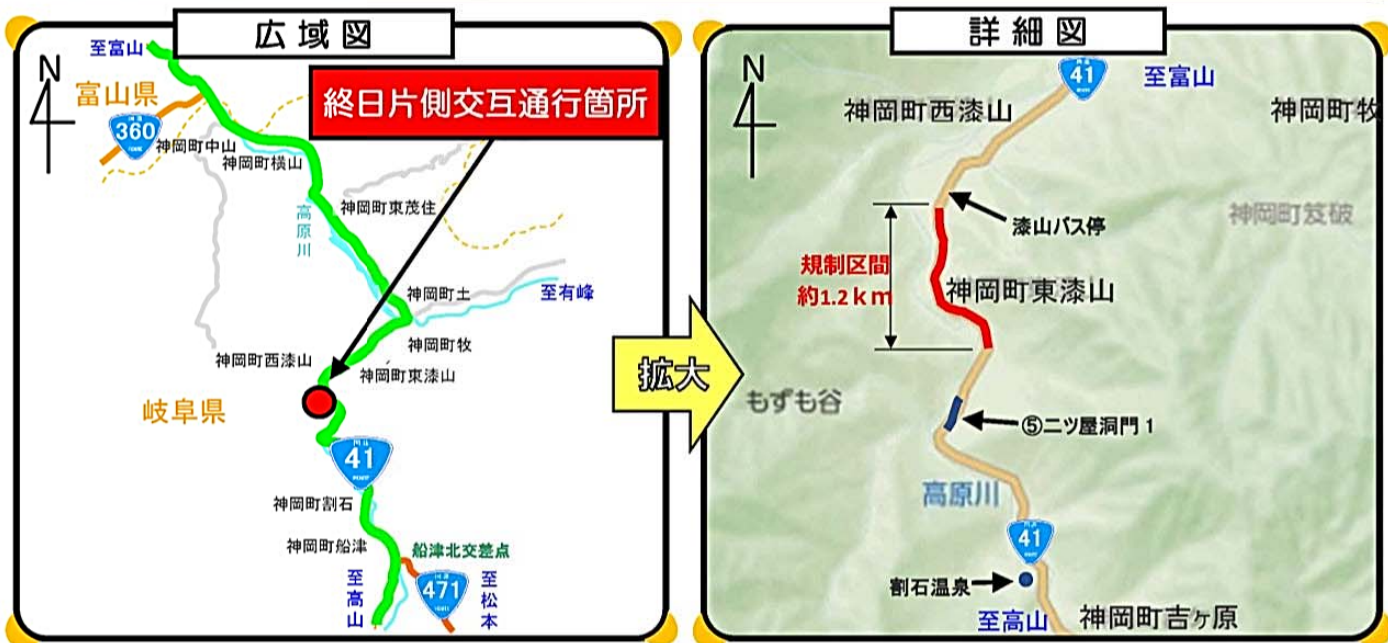
規制期間： 平成31年3月1日(金) ~ 6月30日(日)

規制情報は、下方に掲載の「ひだ道ガイド」  
「事務所HP」をご覧ください。

工事内容： 7月豪雨による災害復旧工事

規制内容： 終日(24時間)片側交互通行  
(土、日、祝・祭日も規制を行います。)

※皆様には大変ご迷惑をおかけしますが、ご理解とご協力をお願い致します。



### <お問い合わせ先>

発注者： 国土交通省 高山国道事務所 管理第二課  
国土交通省 高山国道事務所 神岡維持出張所

TEL: (0577) 36-3824  
TEL: (0578) 82-1166

受注者： 宝興建設株式会社 (平成30年度 41号神岡地区道路施設整備工事)  
現場代理人： 小瀬貴史 (緊急連絡先 090-5000-4534)  
監理技術者： 萱畑正治 (緊急連絡先 090-5000-4005)

TEL: (0578) 86-2150

※通行規制情報については、下記ホームページをご覧ください。

高山国道ひだ道ガイド  
高山国道事務所HP

●<http://www.cbr.mlit.go.jp/takayama/hidamichi/index.html>  
●<http://www.cbr.mlit.go.jp/takayama/>

# 風景街道「下呂湯めぐり街道」をきれいに 飛騨川・国道41号クリーン大作戦

国道41号沿いの下呂市南部の飛騨川は「中山七里」と呼ばれる美しい自然と急峻な山々と奇岩怪岩で形成された景勝地として知られ、日本風景街道「下呂湯めぐり街道」として指定されています。

当地域では下呂温泉観光協会・下呂地域自治会主催で、平成8年より観光シーズンの前に飛騨川・国道41号の清掃活動を実施しており、今年も3月17日（日）に行政や民間団体、金融機関など21団体から約400人の市民・協力団体が協力し、清掃活動を実施しました。

高山国道事務所からも、6名がこの活動に参加しました。

## ●出発式

下呂温泉街の中心にあるしらさぎ緑地公園に集合し出発式を開催。

その後、それぞれの分担箇所に分れて清掃作業を行いました。



主催者挨拶



集まった参加者



道路脇の清掃作業



多くのゴミが集まりました...

## ●清掃活動

国道沿いの非常駐車帯の脇は特にゴミが多く、ペットボトルや空き缶だけでなく、弁当のゴミやたばこの吸い殻、他にはなんと洗面器といったものまで、いろいろなゴミが捨てられていました。

地元企業や住民が協力して短時間で多くのゴミの収集ができました。

今後、当事務所としてもきれいな道路維持に努めていきたいと思えます。



川岸の清掃作業



こんな物まで...

# 『平成31年度 路上工事抑制期間』のお知らせ

国土交通省では、円滑な交通の確保のために、交通量が増加する時期の路上工事を抑制しています。  
高山国道事務所では、高山祭の日程を考慮した路上工事抑制期間を以下のとおり定めましたのでお知らせします。

4月						
日	月	火	水	木	金	土
	1	2	3	4	5	6
7	8	9	10	11	12	13
14	15	16	17	18	19	20
21	22	23	24	25	26	27
28	29	30				

5月						
日	月	火	水	木	金	土
			1	2	3	4
5	6	7	8	9	10	11
12	13	14	15	16	17	18
19	20	21	22	23	24	25
26	27	28	29	30	31	

6月						
日	月	火	水	木	金	土
						1
2	3	4	5	6	7	8
9	10	11	12	13	14	15
16	17	18	19	20	21	22
23	24	25	26	27	28	29
30						

7月						
日	月	火	水	木	金	土
	1	2	3	4	5	6
7	8	9	10	11	12	13
14	15	16	17	18	19	20
21	22	23	24	25	26	27
28	29	30	31			

8月						
日	月	火	水	木	金	土
				1	2	3
4	5	6	7	8	9	10
11	12	13	14	15	16	17
18	19	20	21	22	23	24
25	26	27	28	29	30	31

9月						
日	月	火	水	木	金	土
1	2	3	4	5	6	7
8	9	10	11	12	13	14
15	16	17	18	19	20	21
22	23	24	25	26	27	28
29	30					

10月						
日	月	火	水	木	金	土
		1	2	3	4	5
6	7	8	9	10	11	12
13	14	15	16	17	18	19
20	21	22	23	24	25	26
27	28	29	30	31		

11月						
日	月	火	水	木	金	土
					1	2
3	4	5	6	7	8	9
10	11	12	13	14	15	16
17	18	19	20	21	22	23
24	25	26	27	28	29	30

12月						
日	月	火	水	木	金	土
1	2	3	4	5	6	7
8	9	10	11	12	13	14
15	16	17	18	19	20	21
22	23	24	25	26	27	28
29	30	31				

1月						
日	月	火	水	木	金	土
			1	2	3	4
5	6	7	8	9	10	11
12	13	14	15	16	17	18
19	20	21	22	23	24	25
26	27	28	29	30	31	

2月						
日	月	火	水	木	金	土
						1
2	3	4	5	6	7	8
9	10	11	12	13	14	15
16	17	18	19	20	21	22
23	24	25	26	27	28	29

3月						
日	月	火	水	木	金	土
1	2	3	4	5	6	7
8	9	10	11	12	13	14
15	16	17	18	19	20	21
22	23	24	25	26	27	28
29	30	31				

## 凡例

■	抑制内容: 通行規制を伴う路上工事 対象区域: 下呂市～飛騨市内の国道41号	■	抑制内容: 通行規制を伴う路上工事 対象区域: 国道41号 一之宮交差点～冬頭町交差点	■	抑制内容: 全面通行止めを伴う工事 対象区域: 下呂市～飛騨市内の国道41号
---	---	---	--	---	---

※中部縦貫道（高山清見道路）・高山国府バイパスの路上工事は、上記以外の期間に集中工事を実施し、それ以外の期間は工事を抑制します。

※災害復旧・損傷復旧・路面陥没補修・除雪等で交通の安全確保のため緊急を要する工事及び作業については、工事抑制期間内でも、規制を行うことがあります。

※占用工事についても、抑制対象となります。

# 走行時のフロントガラスの「くもり」 にご注意を！！

雨の日や寒い日にトンネルを走行すると、急にフロントガラスやヘルメットのシールド等が「くもる」場合があります。

これは、走行中に冷えたフロントガラスやヘルメットのシールド等が、トンネル内の暖かい空気に触れることによって生じる結露と考えられます。

## <運転の際の注意点>

### ○お車の場合

慌てずにワイパーでくもりをとり、エアコン(デフロスタ)や側面窓ガラスを開けるなど外気との温度差を小さくすることで、くもりは徐々になくなります。

### ○自動二輪車の場合

トンネル進入時は安全な速度と余裕ある車間距離の確保をお願いします。また、走行前に市販されている「くもり止め剤」をシールド部分に塗っておくことをお勧めします。

冬の飛騨路は、路面が滑りやすくなるなど悪条件が重なります。  
通行時は、車間距離を十分とって慎重な運転を心がけて下さい。



## 「冬のドライブなび中部」のご紹介

「冬のドライブなび中部」では各種の道路情報を発信中！！

降雪状況、路面状態、気象情報などお出かけ前にチェック!!

冬の飛騨路を安全・関心・快適なドライブを！！

ニーズに応じて各種情報を確認して下さい

①道路規制情報 ②地域別道路情報 ③ライブカメラ映像

・飛騨地域、美濃地域、1号鈴鹿峠、名阪国道、富士山周辺、御殿場周辺、長野県南部地域

④積雪・凍結情報 ⑤気象情報 ⑥冬装備の備え ⑦雪道の運転テクニック

<http://www.cbr.mlit.go.jp/road/fuyumichi.html>

ブックマークしておくとお便利です!

運転中の携帯電話の利用はお控え下さい(運転中に携帯電話を手で保持しての使用は法令違反です)



※インターネットで「冬のドライブなび中部」で検索していただければご利用できます。