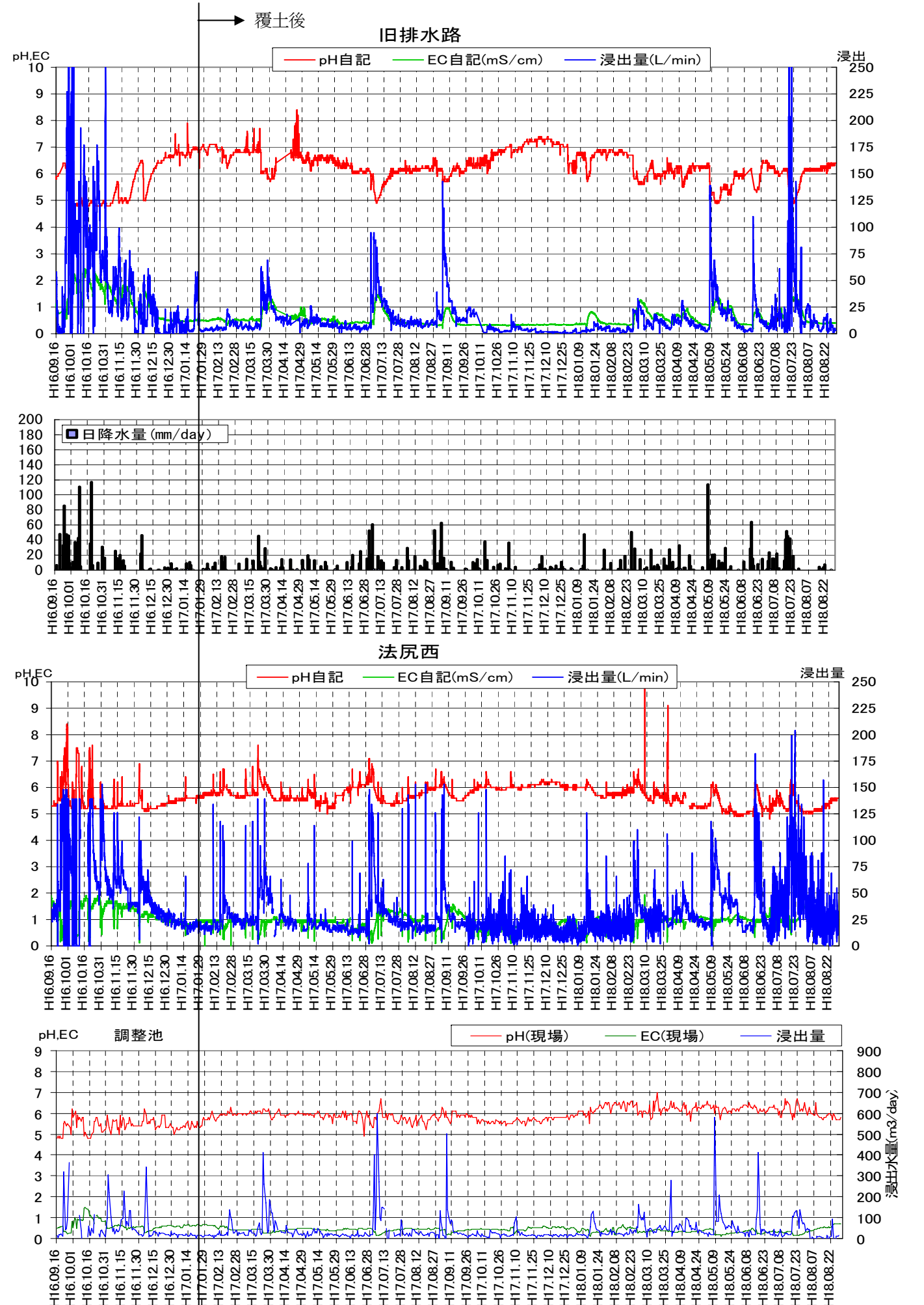
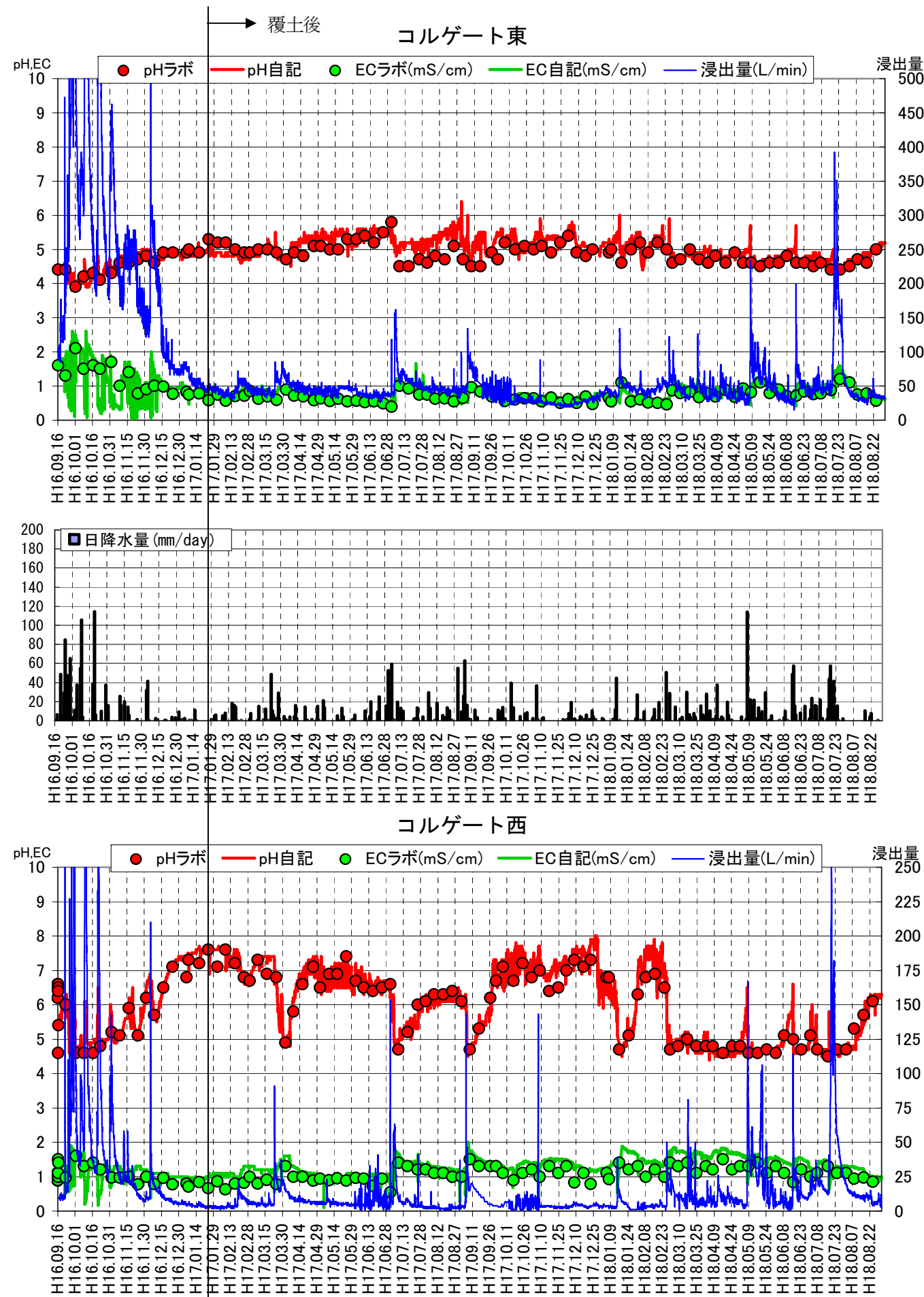


新滝ヶ洞溜池の水質異常に係る対策協議会
第 9 回対策協議会

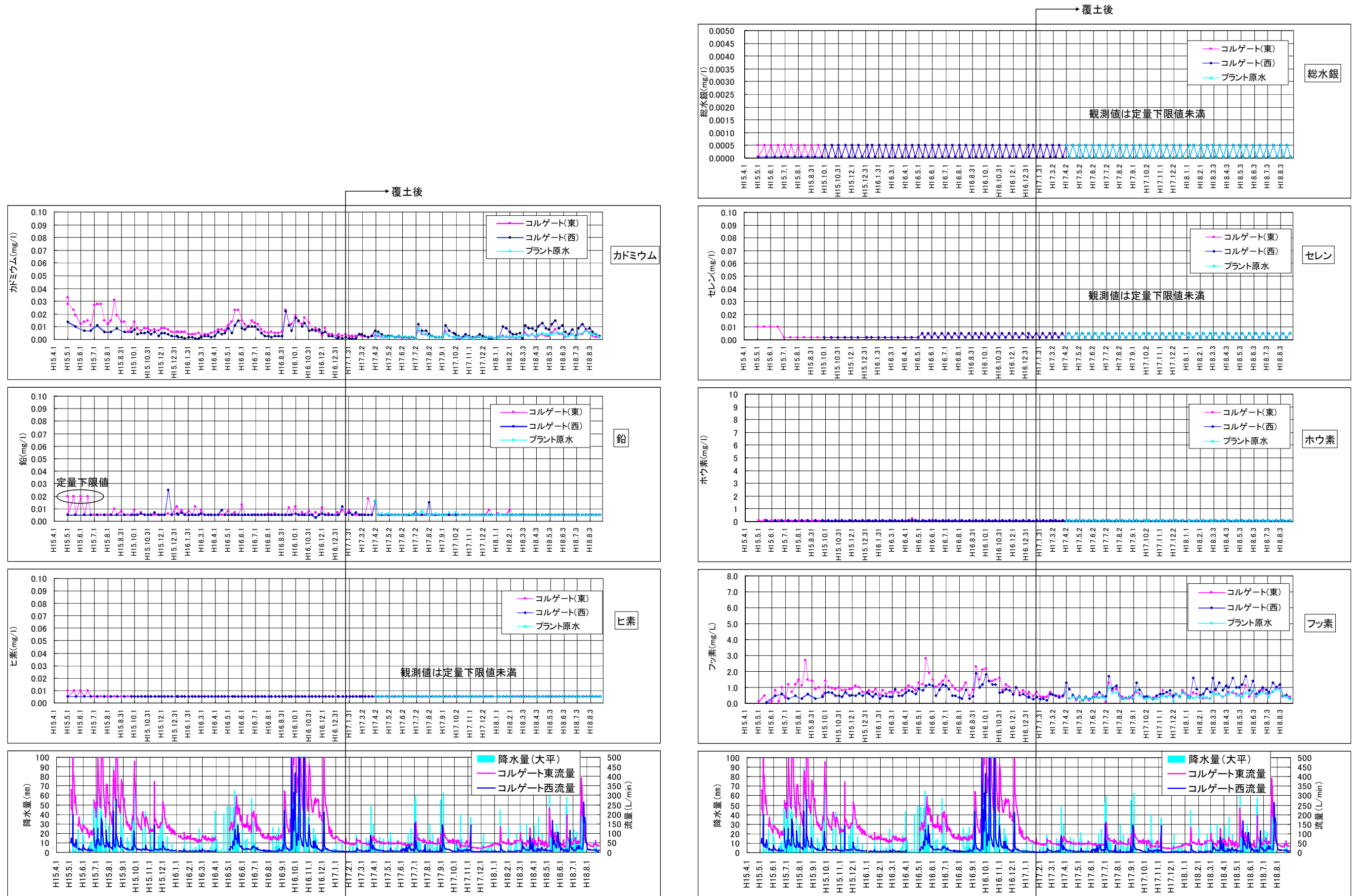
巻末資料

1. 盛土浸出水の水量・水質	1
2. 重金属等の測定結果	2
3. pH、カドミウム、フッ素の測定結果	3
4. 法令上の水質基準	5
5. 水位観測結果	6
6. 重金属等の排出量の推移	7
7. 水位コンター図	8
8. 水質浄化沈床下の土壌分析結果	10
9. 調整池放流に向けての配管工事完了報告	11
10. 水質改善プラントリフレッシュ	12
11. 水質分析結果	13

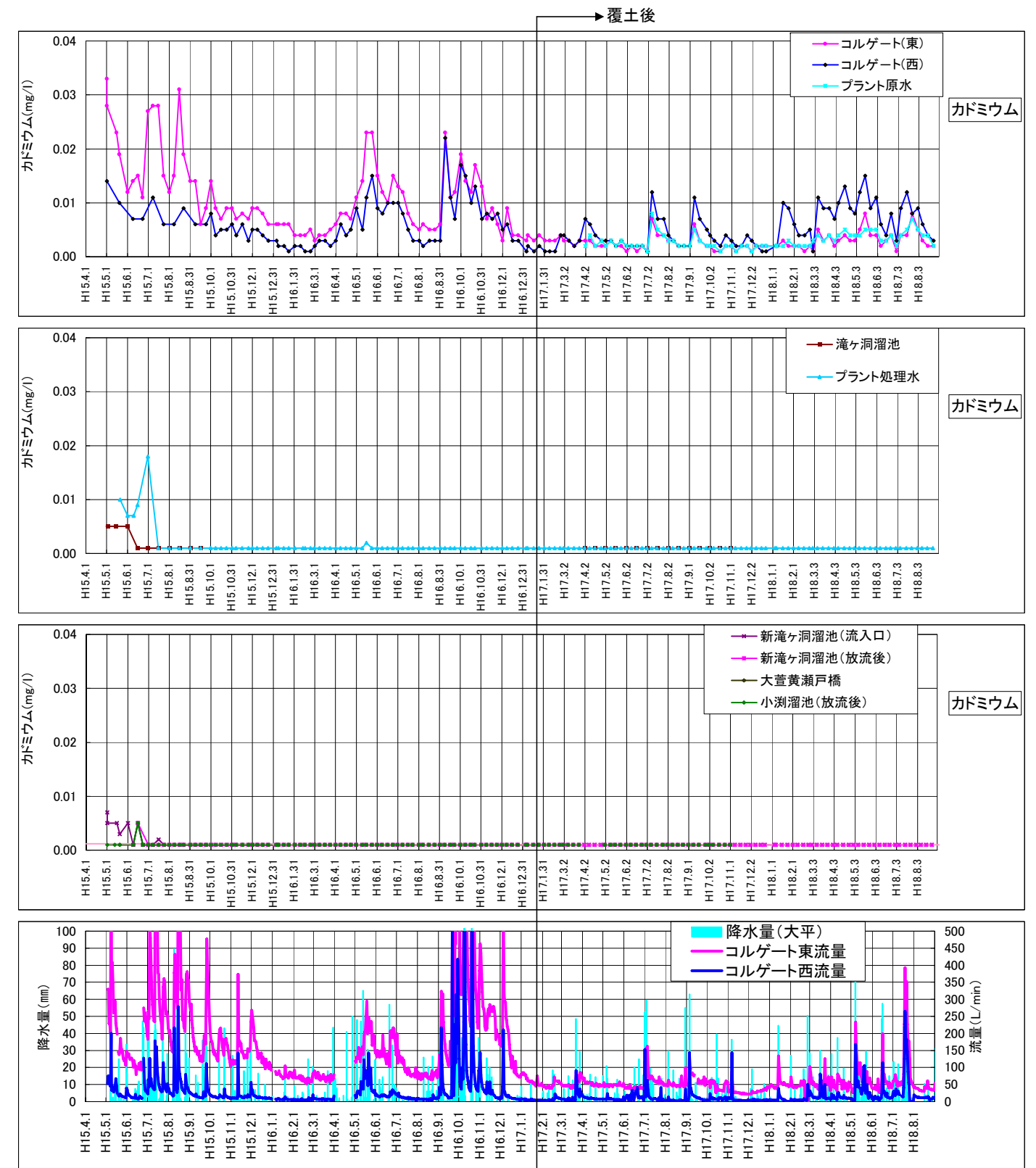
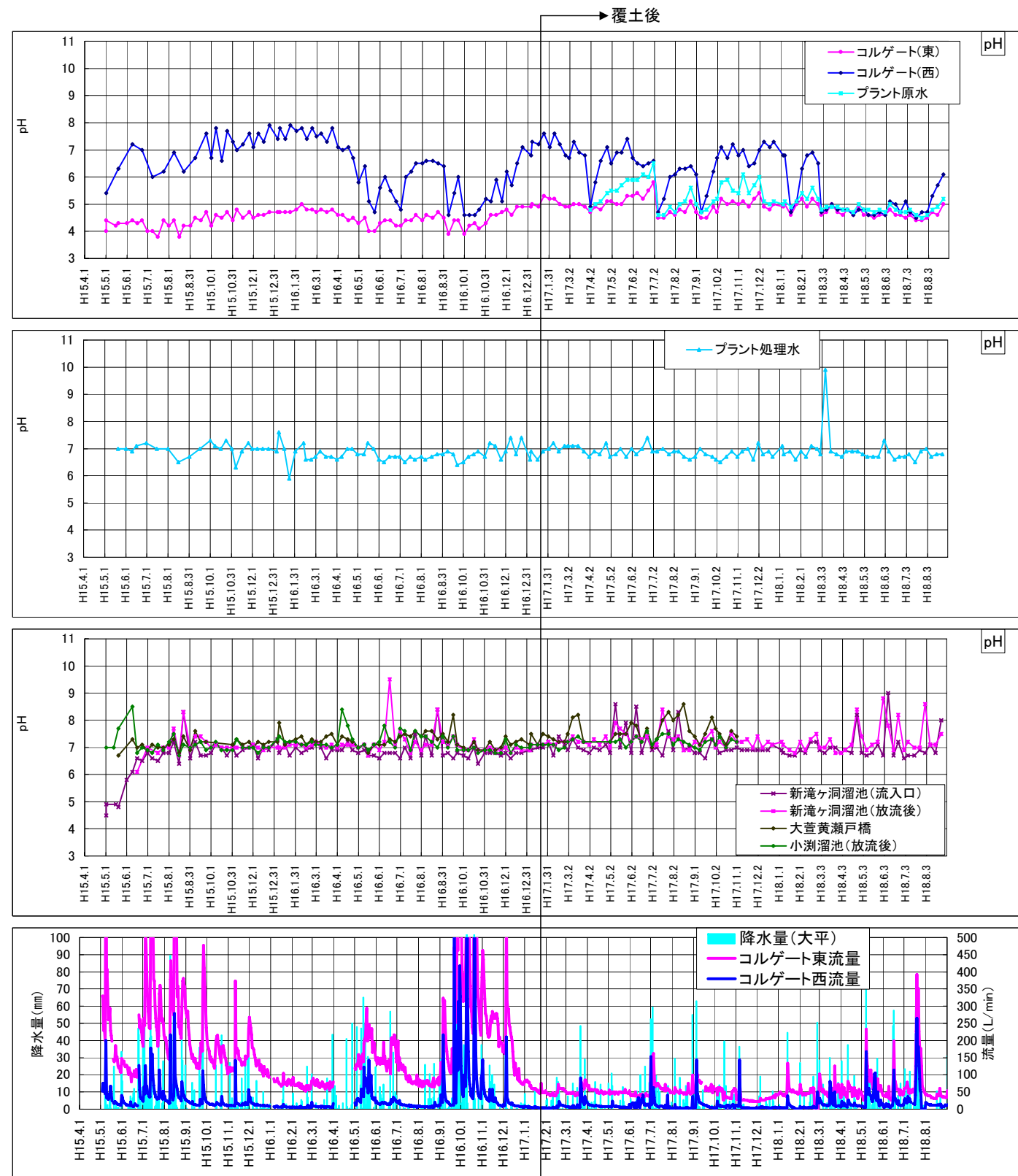
1. 盛土浸出水の水量・水質

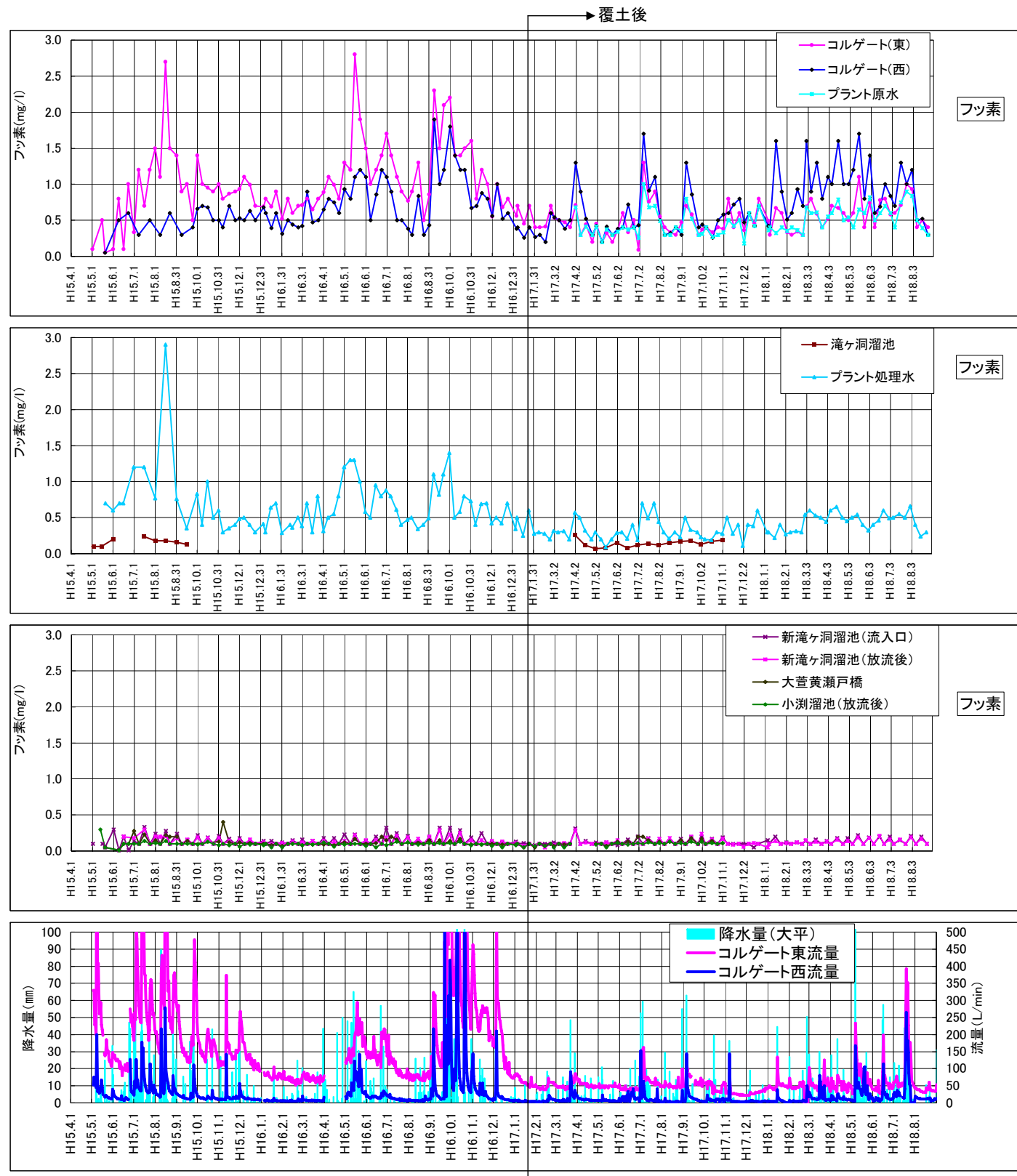


2. 重金属等の測定結果



3. pH、カドミウム、フッ素の測定結果





4. 法令上の水質基準

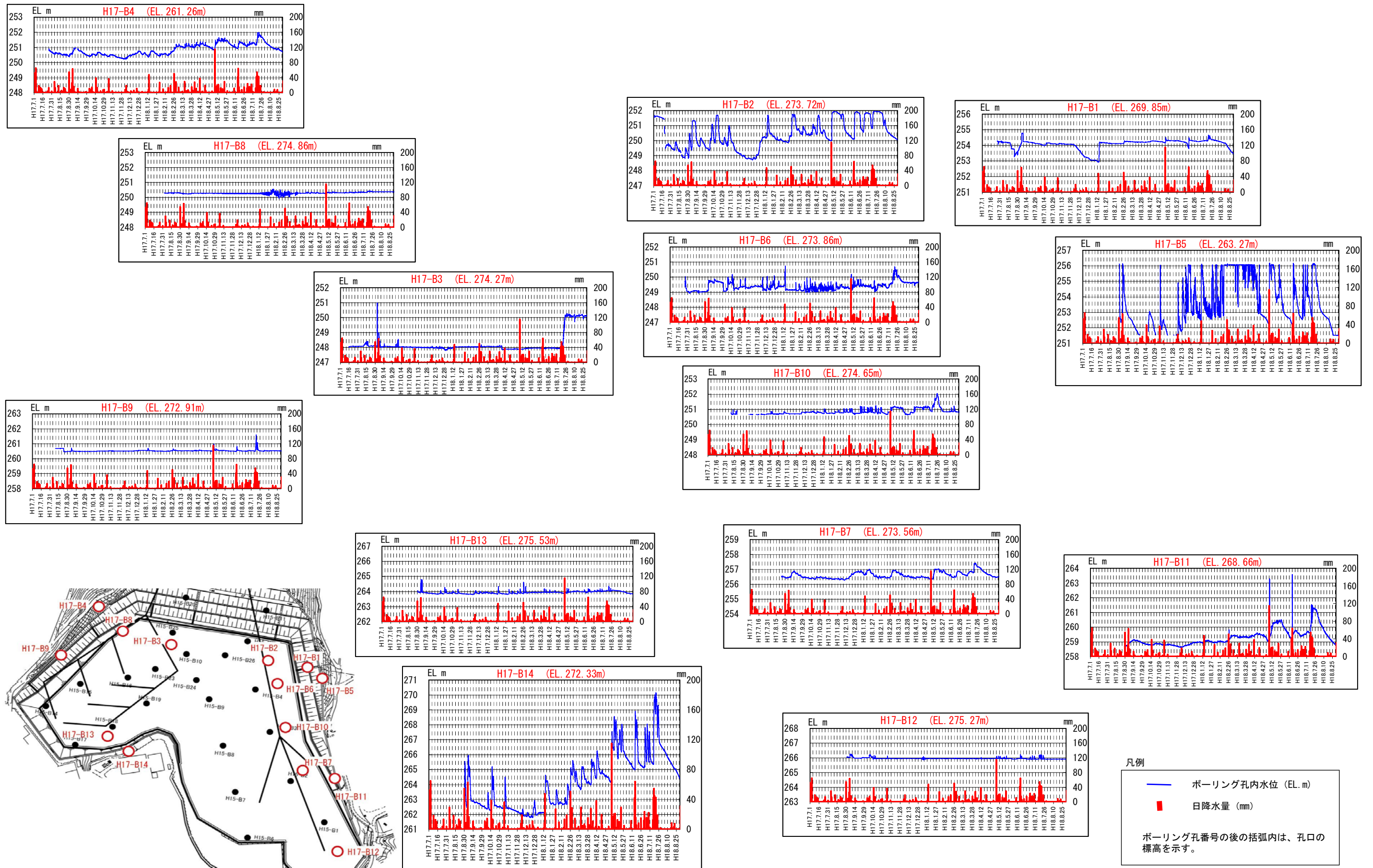
排水基準

有害物質の種類	許容限度
カドミウム及びその化合物	1リットルにつきカドミウム0.1ミリグラム
シアン化合物	1リットルにつきシアン1ミリグラム
有機りん化合物	1リットルにつき1ミリグラム
鉛及びその化合物	1リットルにつき鉛0.1ミリグラム
六価クロム化合物	1リットルにつき六価クロム0.5ミリグラム
砒素及びその化合物	1リットルにつき砒素0.1ミリグラム
水銀及びアルキル水銀その他の水銀化合物	1リットルにつき水銀0.005ミリグラム
アルキル水銀化合物	検出されないこと。
ポリ塩化ビフェニル	1リットルにつき0.003ミリグラム
トリクロロエチレン	1リットルにつき0.3ミリグラム
テトラクロロエチレン	1リットルにつき0.1ミリグラム
ジクロロメタン	1リットルにつき0.2ミリグラム
四塩化炭素	1リットルにつき0.02ミリグラム
1,2-ジクロロエタン	1リットルにつき0.04ミリグラム
1,1-ジクロロエチレン	1リットルにつき0.2ミリグラム
シス-1,2-ジクロロエチレン	1リットルにつき0.4ミリグラム
1,1,1-トリクロロエタン	1リットルにつき3ミリグラム
1,1,2-トリクロロエタン	1リットルにつき0.06ミリグラム
1,3-ジクロロプロペン	1リットルにつき0.02ミリグラム
チウラム	1リットルにつき0.06ミリグラム
シマジン	1リットルにつき0.03ミリグラム
チオベンカルブ	1リットルにつき0.2ミリグラム
ベンゼン	1リットルにつき0.1ミリグラム
セレン及びその化合物	1リットルにつきセレン0.1ミリグラム
ほう素及びその化合物	海域以外の公共用水域に排出されるもの1リットルにつきほう素10ミリグラム
ふっ素及びその化合物	海域以外の公共用水域に排出されるもの1リットルにつきふっ素8ミリグラム
アンモニア、アンモニウム化合物、亜硝酸化合物及び硝酸化合物	1リットルにつきアンモニア性窒素に0.4を乗じたもの、亜硝酸性窒素及び硝酸性窒素の合計量100ミリグラム
備考	
1 「検出されないこと。」とは、第2条の規定に基づき環境大臣が定める方法により排出水の汚染状態を検定した場合において、その結果が当該検定方法の定量限界を下回ることをいう。	
2 砒素及びその化合物についての排水基準は、水質汚濁防止法施行令及び廃棄物の処理及び清掃に関する法律施行令の一部を改正する政令（昭和49年政令第363号）の施行の際現にゆう出している温泉（温泉法（昭和23年法律第125号）第2条第1項に規定するものをいう。以下同じ。）を利用する旅館業に属する事業場に係る排水については、当分の間、適用しない。	

人の健康の保護に関する環境基準

項目	基準値
カドミウム	0.01mg/l以下
全シアン	検出されないこと。
有機りん化合物	
鉛	0.01mg/l以下
六価クロム	0.05mg/l以下
砒素	0.01mg/l以下
総水銀	0.0005mg/l以下
アルキル水銀	検出されないこと。
PCB	検出されないこと。
トリクロロエチレン	0.03mg/l以下
テトラクロロエチレン	0.01mg/l以下
ジクロロメタン	0.02mg/l以下
四塩化炭素	0.002mg/l以下
1,2-ジクロロエタン	0.004mg/l以下
1,1-ジクロロエチレン	0.02mg/l以下
シス-1,2-ジクロロエチレン	0.04mg/l以下
1,1,1-トリクロロエタン	1mg/l以下
1,1,2-トリクロロエタン	0.006mg/l以下
1,3-ジクロロプロペン	0.002mg/l以下
チウラム	0.006mg/l以下
シマジン	0.003mg/l以下
チオベンカルブ	0.02mg/l以下
ベンゼン	0.01mg/l以下
セレン	0.01mg/l以下
ほう素	1 mg/l以下
ふっ素	0.8mg/l以下
硝酸性窒素及び亜硝酸性窒素	10mg/l以下
備考	
1 基準値は年間平均値とする。ただし、全シアンに係る基準値については、最高値とする。	
2 「検出されないこと」とは、測定方法の欄に掲げる方法により測定した場合において、その結果が当該方法の定量限界を下回ることをいう。別表2において同じ。	
3 海域については、ふっ素及びほう素の基準値は適用しない。	
4 硝酸性窒素及び亜硝酸性窒素の濃度は、規格43.2.1、43.2.3又は43.2.5により測定された硝酸イオンの濃度に換算係数0.2259を乗じたものと規格43.1により測定された亜硝酸イオンの濃度に換算係数0.3045を乗じたものの和とする。	

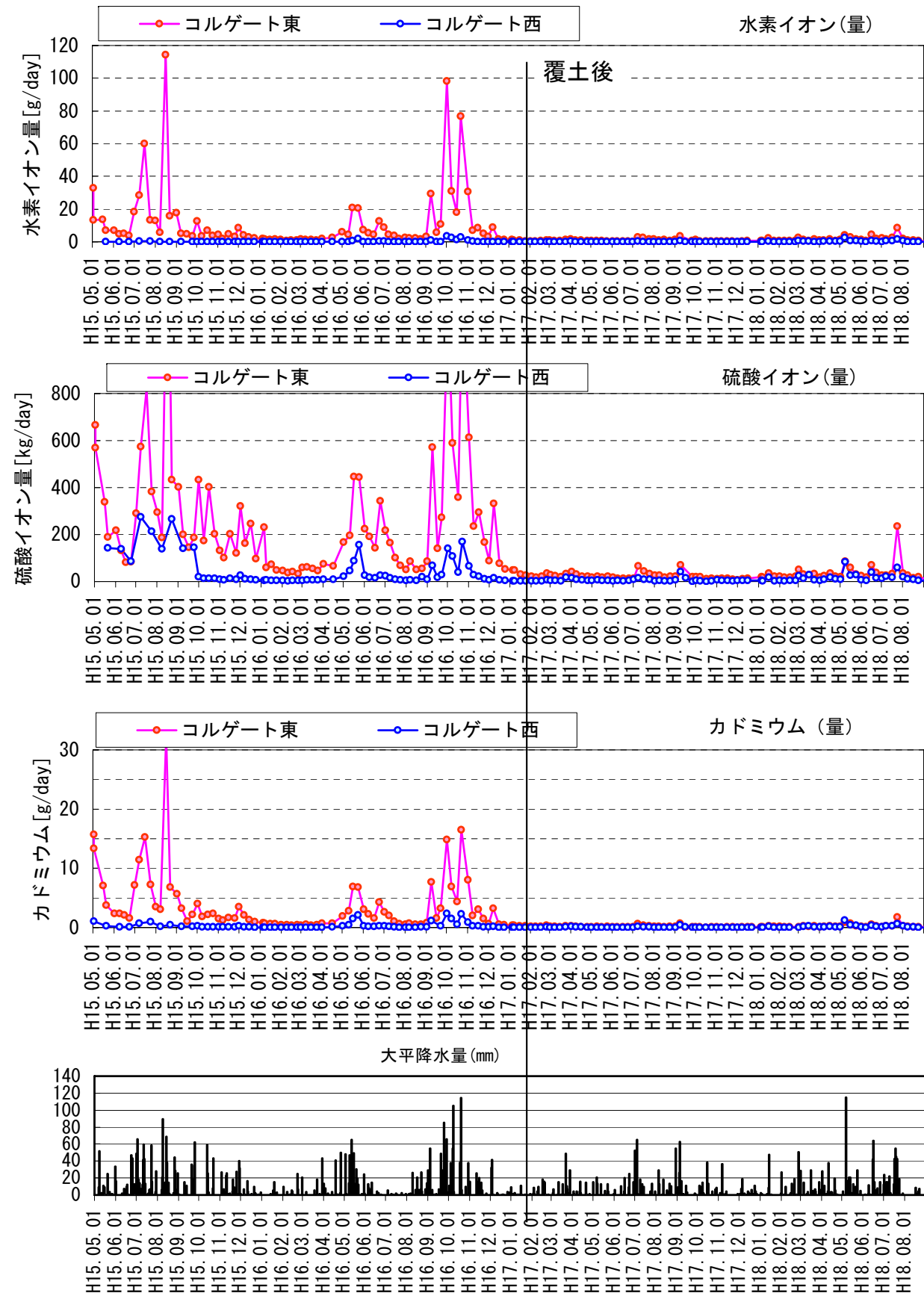
5. 水位観測結果



ボーリング孔内水位観測結果

6. 重金属等の排出量の推移

水質分析結果と浸出量から、1日の排出量を算定



7. 水位コンター図

(1) 水位コンター図(平成 17 年度)

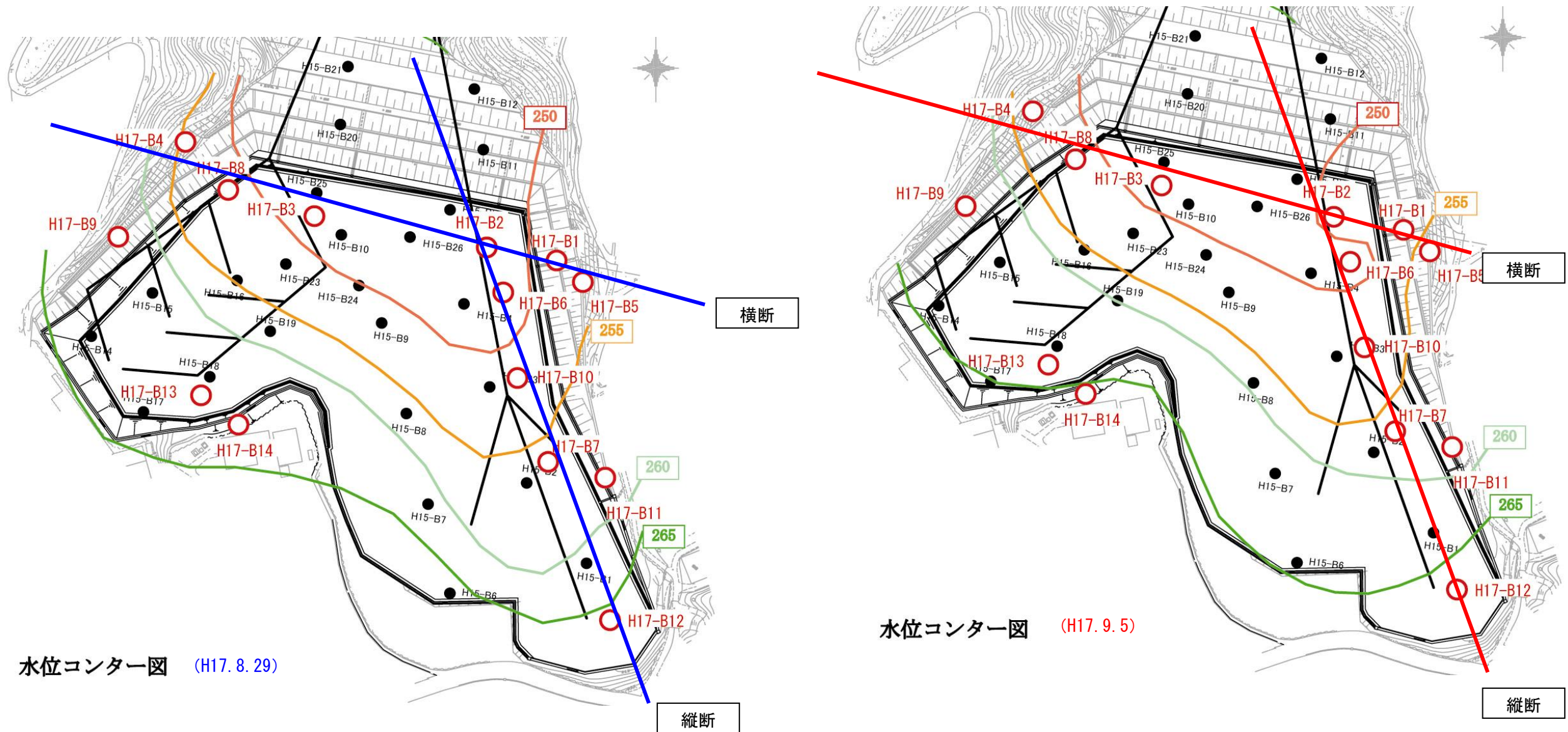
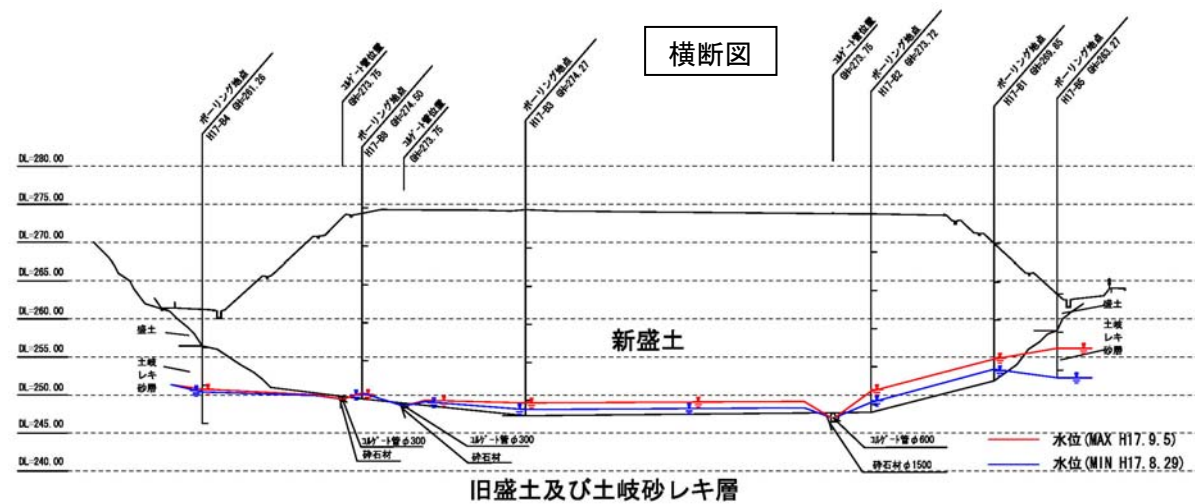
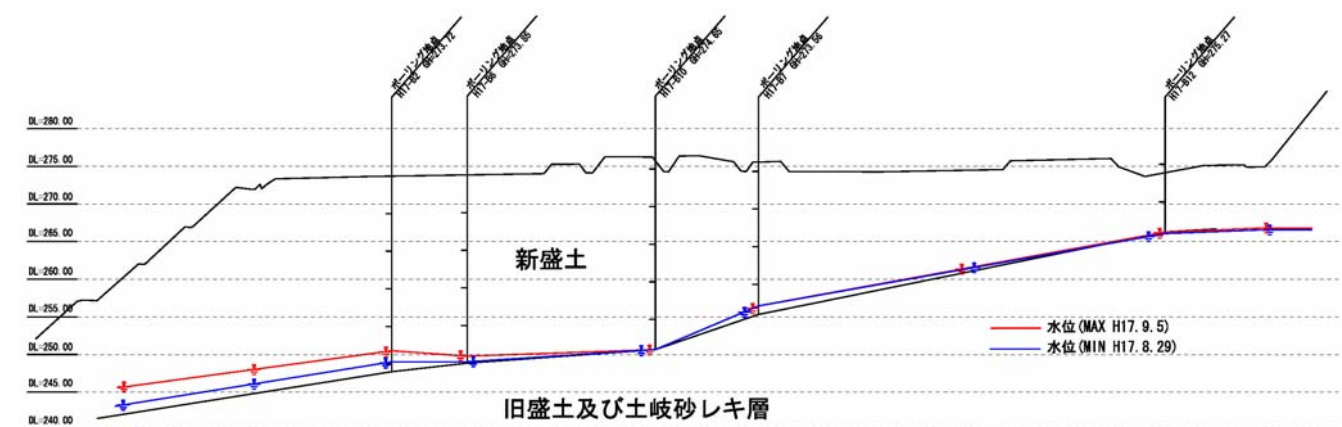


図 7-1 H17 水位コンター図



縦断図



(2) 水位コンター図 (平成 18 年度、4 月 1 日~8 月 31 日)

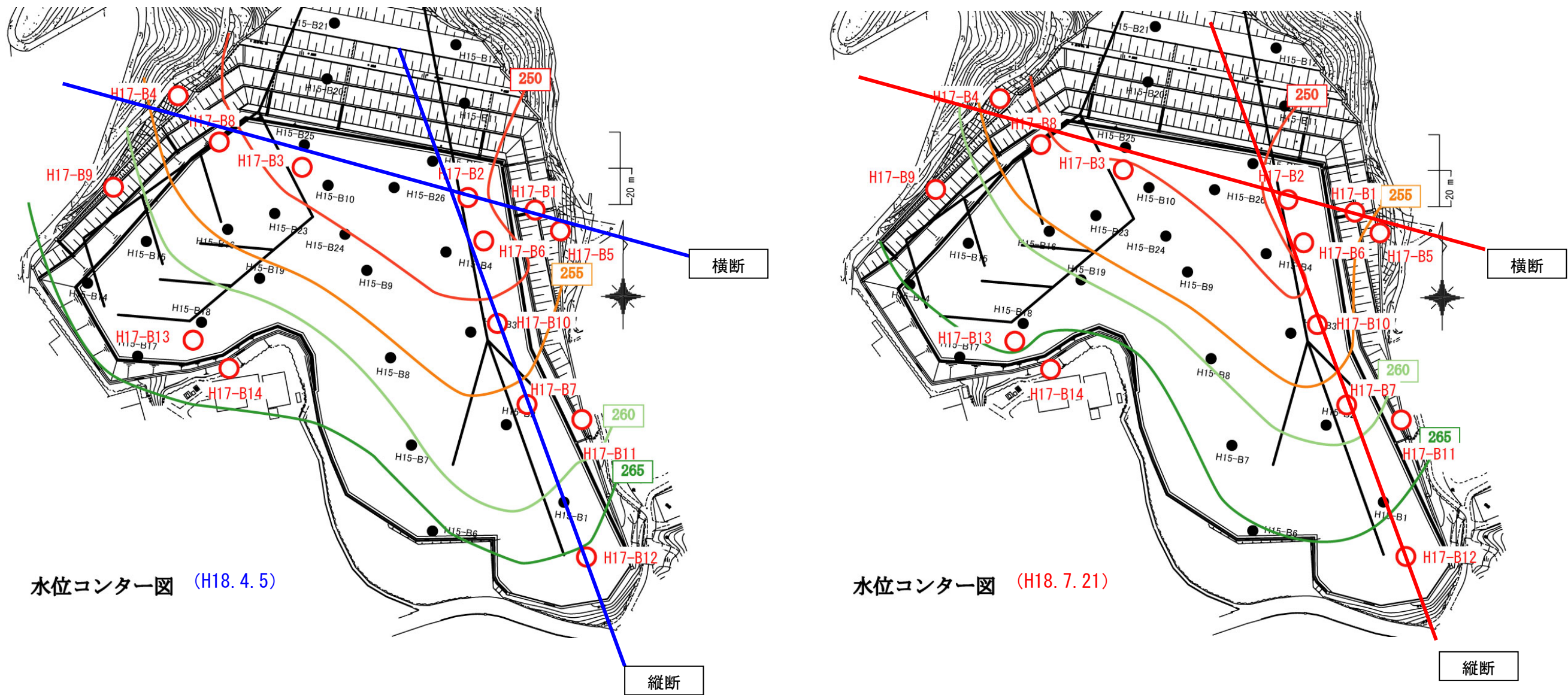
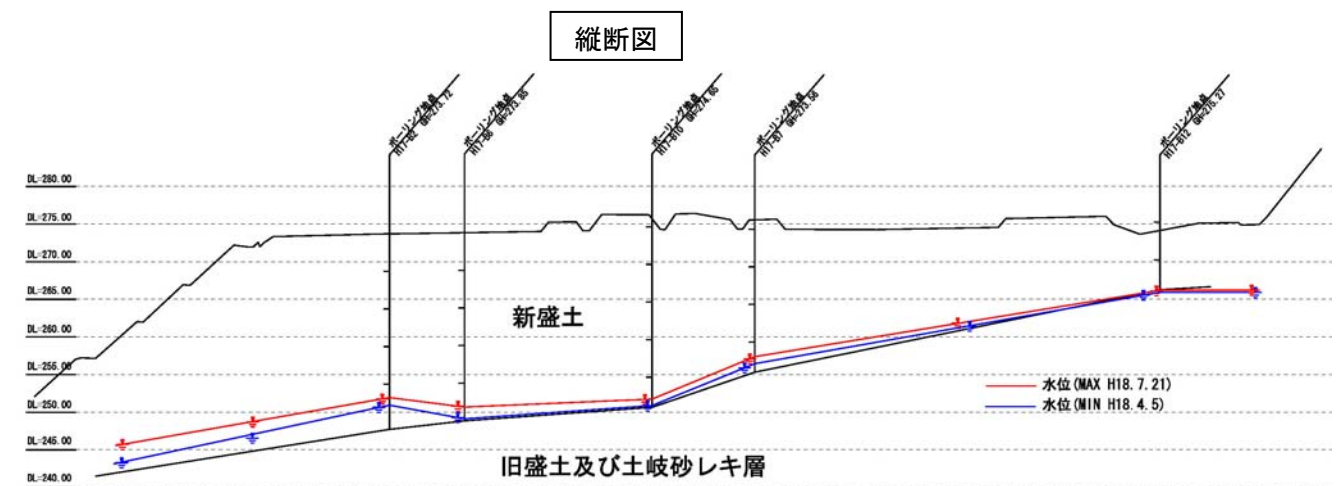
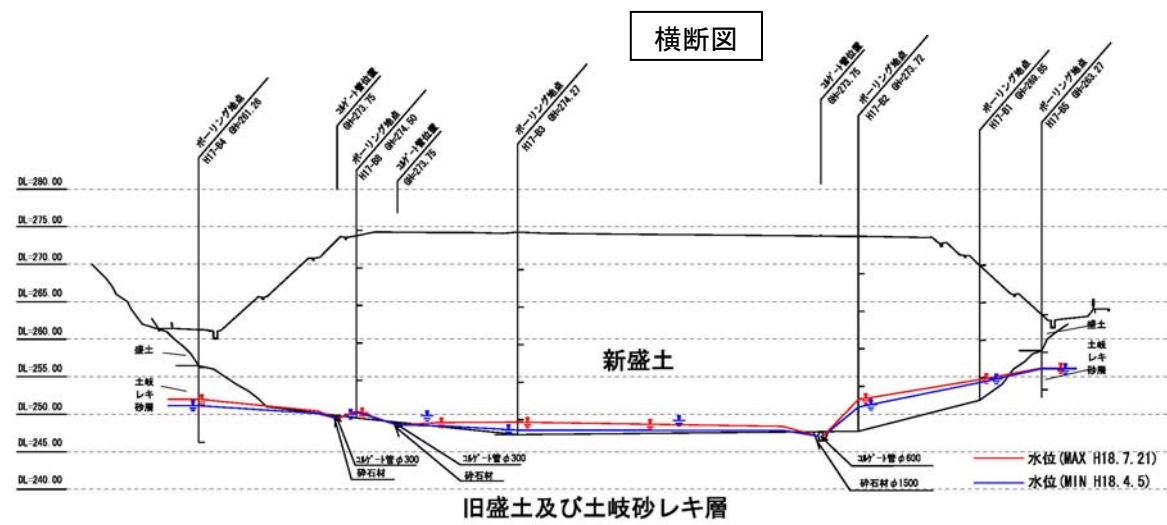


図 7-2 H18 水位コンター図



8. 水質浄化沈床下の土壌分析結果

(1) 土壌試料採取地点

調整池内の底質土の安全を確認するために、平成18年1月11日に図に示す土壌試料採取地点において土壌試料を採取し分析を行いました。

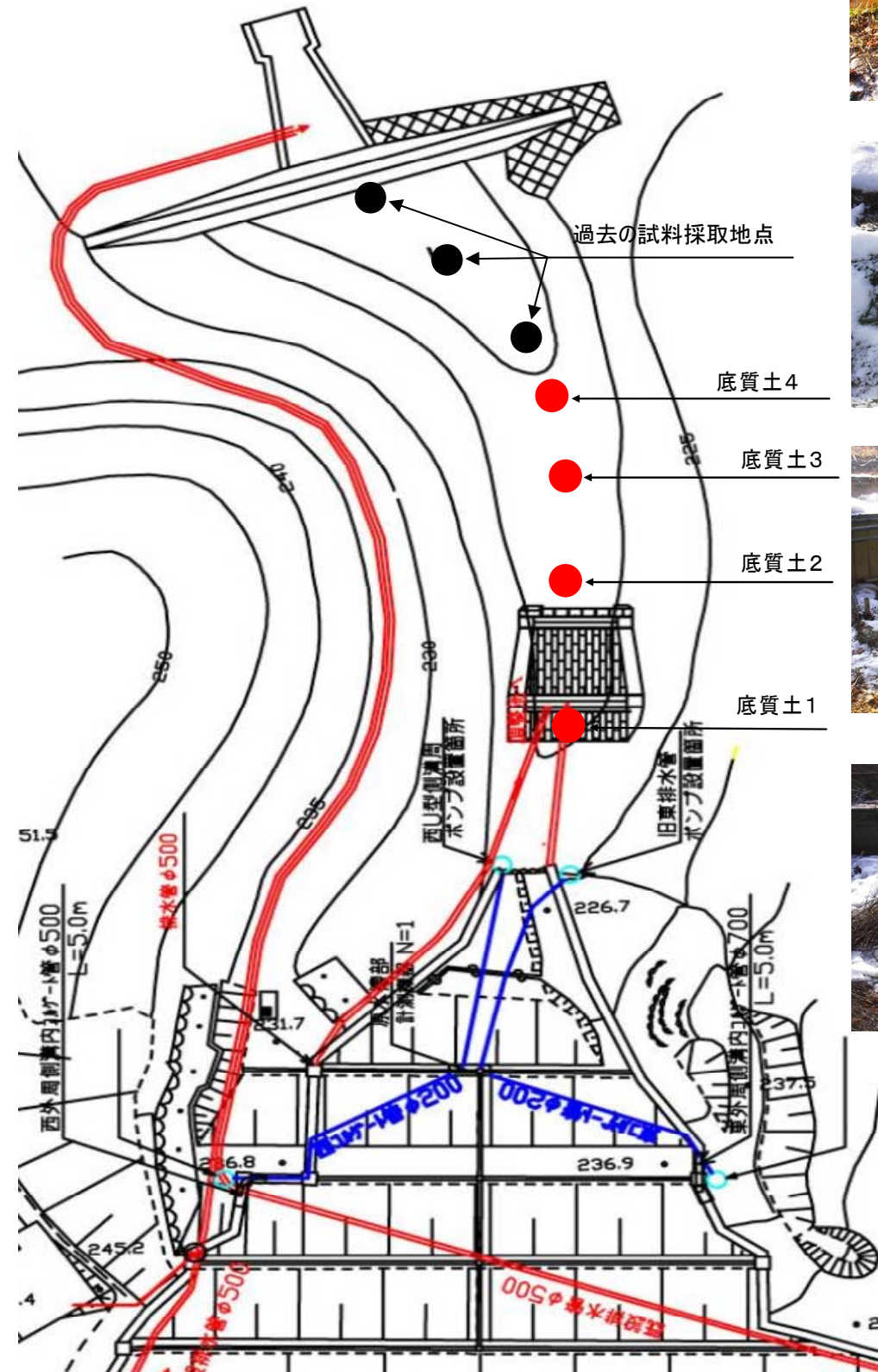


図 8-1 土壌調査位置



底質土4



底質土3



底質土2



底質土1

(2) 分析結果

表に、底質土の土壌分析結果一覧を示します。

水質浄化沈床下部の底質土は分析結果は、土壤環境基準より十分低い値となっています。

表 8-1 水質浄化沈床下の底質土の分析結果 (H18.01.11 採取)

分析項目	単位	地点名				土壤汚染対策法 含有量基準値 (mg/kg)	自然的レベルの含有量 上限値 (mg/kg)
		底質土1	底質土2	底質土3	底質土4		
カドミウム	mg/kg	<1	<1	<1	<1	150以下	1.4
六価クロム	mg/kg	<2	<2	<2	<2	250以下	-
シアン	mg/kg	<1	<1	<1	<1	50以下	-
総水銀	mg/kg	<0.1	<0.1	<0.1	<0.1	15以下	1.4
セレン	mg/kg	<1	<1	<1	<1	150以下	2
鉛	mg/kg	9	5	17	4	150以下	140
ヒ素	mg/kg	<1	<1	4	<1	150以下	39
フッ素	mg/kg	60	20	40	20	4000以下	700
ほう素	mg/kg	<10	<10	<10	<10	4000以下	100
鉄	mg/kg	3000	1900	26000	5100	-	-
銅	mg/kg	17	16	93	14	-	-
亜鉛	mg/kg	34	53	250	30	-	-
アルミニウム	mg/kg	2600	3200	21000	2800	-	-

重金属類は、土壤汚染対策法での土壤含有量試験。他の金属も検液作成は同様とした

[参考] 調整池での底質の土壤含有量 (平成15年)

地点名 採取日	調整池												含有量基準値 土壤汚染対策法施行規則による指定基準値 (平成15年2月15日法律53号)	自然的レベルの上限値の目安	
	H15年6月5日			H15年12月10日											
	上流部	中流部	下流部	上流部			中流部			下流部					
採取位置	表層部			最上部	中間部	最下部	最上部	中間部	最下部	最上部	中間部	最下部			
分析項目	単位														
カドミウム	mg/kg	<5	<5	<5	<1	<1	<1	<1	<1	<1	<1	<1	<1	150mg/kg以下	1.4
六価クロム	mg/kg	<2	<2	<2	<2	<2	<2	<2	<2	<2	<2	<2	<2	250mg/kg以下	-
シアン	mg/kg	<5	<5	<5	<1	<1	<1	<1	<1	<1	<1	<1	<1	50mg/kg以下	-
水銀	mg/kg	<1	<1	<1	<0.1	<0.1	<0.1	<0.1	<0.1	<0.1	<0.1	<0.1	<0.1	15mg/kg以下	1.4
セレン	mg/kg	<2	<2	<2	<1	<1	<1	<1	<1	<1	<1	<1	<1	150mg/kg以下	2
鉛	mg/kg	<10	<10	<10	7	8	5	5	5	7	10	6	10	150mg/kg以下	140
砒素	mg/kg	4	3	3	4	4	3	3	3	2	4	3	6	150mg/kg以下	39
フッ素	mg/kg	70	60	90	51	65	35	27	28	23	104	31	42	4000mg/kg以下	100
ホウ素	mg/kg	<10	<10	<10	<10	<10	<10	<10	<10	<10	<10	<10	<10	4000mg/kg以下	700
鉄	mg/kg	32000	52000	43000	5030	6850	3480	5220	5810	5290	6750	8560	17100	-	-
銅	mg/kg	75	140	75	58	81	26	29	24	18	82	25	54	-	-
亜鉛	mg/kg	150	180	130	124	130	37	57	40	23	238	27	78	-	-
アルミニウム	mg/kg	57000	50000	43000	-	-	-	-	-	-	-	-	-	-	-

9. 調整池放流に向けての配管工事完了報告

現在、盛土部の表面水、浸出水（プラント処理水）は、調整池を迂回し、現在調整池直下に放流しています。水を本来の流れに戻し、調整池からの放流水の水質を観測し、安全性を評価するために調整池放流を実施するための準備として、配管工事を行いました。
また、現在は、水質改善プラントが万が一故障した時に、未処理水を一時的に調整池に貯留する場合に利用しています。

排水管（調整池側）



調整池下流へ放流

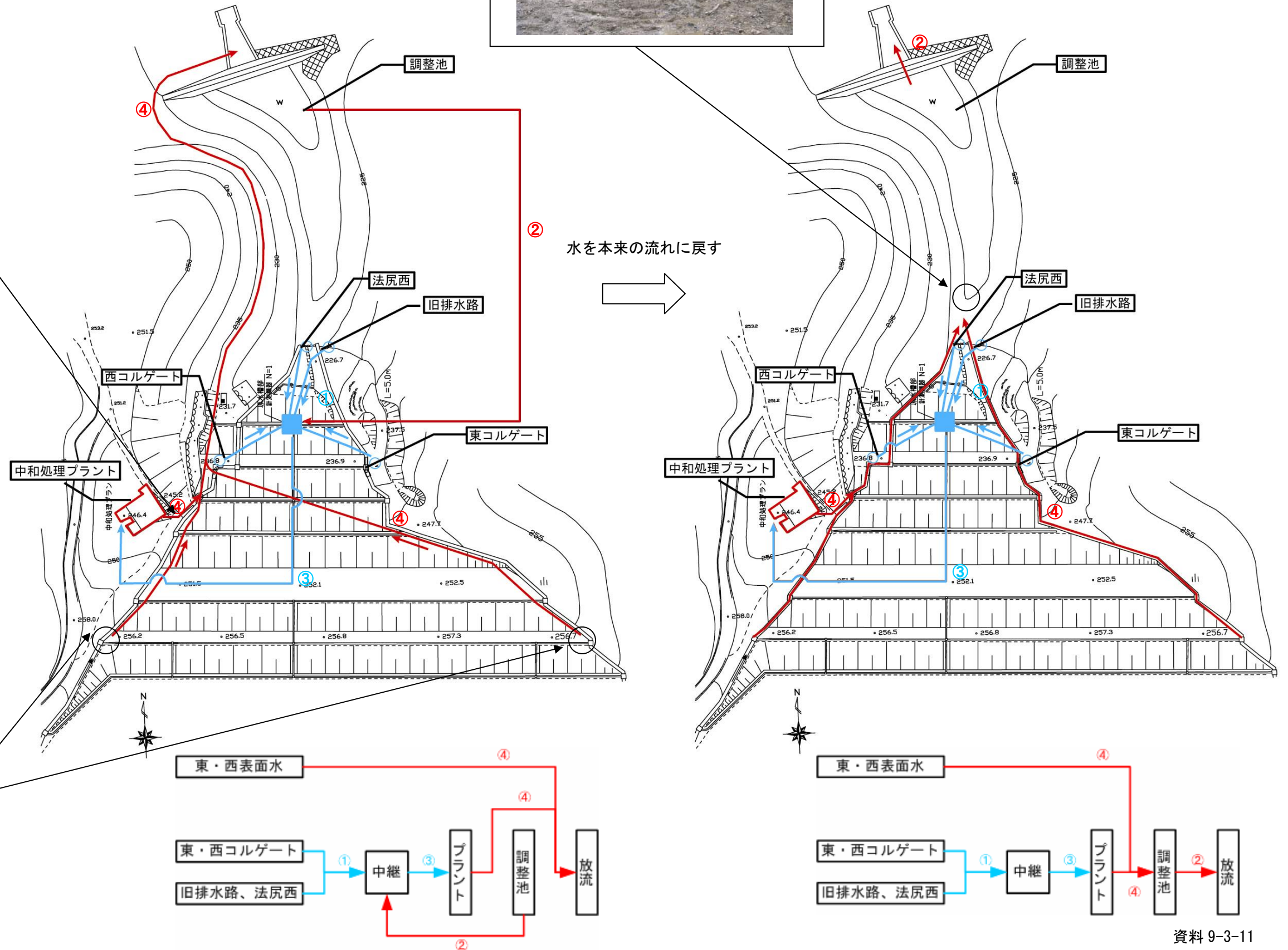
調整池へ放流

切替樹



調整池下流へ放流

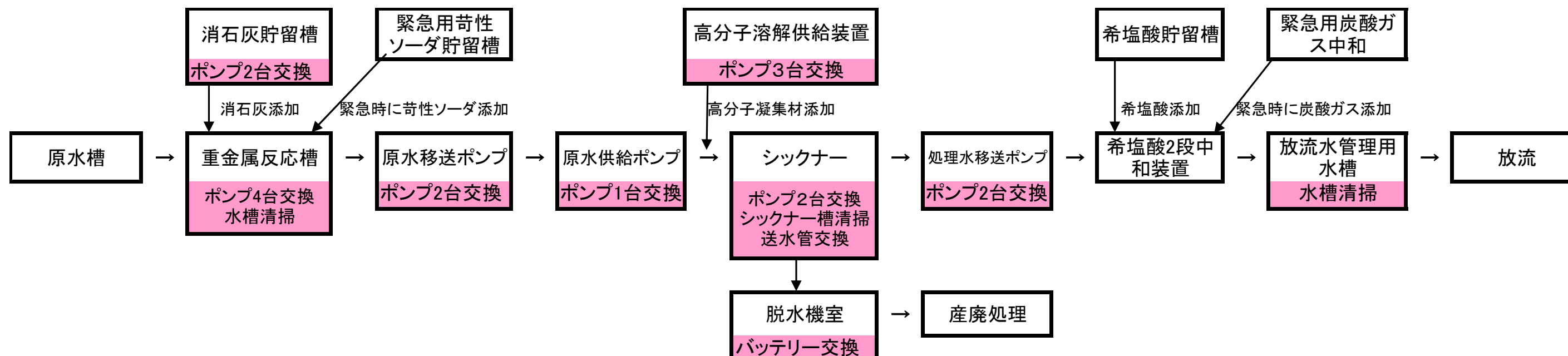
調整池へ放流



10. 水質改善プラントのリフレッシュ

平成 18 年 8 月下旬に、プラントの総点検を実施し、老朽化した機器の交換、堆積した汚泥の除去・清掃、計器類の点検を実施しました。

<主な補修箇所>



<最近の主な水質改善プラントの故障について>

	日付	故障内容	対応	下流域への影響
①	H18.3.8	[苛性ソーダ制御用 pH センサー] 重金属反応槽に緊急時用に設置している苛性ソーダ制御用 pH センサーが故障 (pH 4.5 を示したままの状態) していたため、pH の異常と誤って感知し、本来注入の必要ない苛性ソーダが連続注入されました。苛性ソーダの注入と中和用炭酸ガスの注入より、凝集処理水が白濁化を起したため、中和用の希塩酸の効果が発揮できないまま状態で (アルカリ性) の水が調整池下流に放流されました。	◆プラント異常時の管理体制について 自動通報装置が放流水 pH の上限値である pH 7.5 を超えた時点で非常通報がなされ、約 20 分後には、現場代理人が重金属プラントに到着し、正常化にむけた対応にあたりました。 ◆プラント異常防止に向けた取り組み ・重金属中和プラントの一次処理水の pH 値が 11.8 以上を 30 秒間続くと非常通報装置が作動するようにシステム改良しました。 ・プラント保守要員へ適切な保守方法を再徹底しました。	プラント直後に実施しました採水のラボ分析結果から、プラント処理水及び調整池放流箇所では、pH が高い数値を示していますが、新滝ヶ洞溜池流入口及び放流箇所では pH や重金属類に影響は見られませんでした。
②	H18.6.4	[希塩酸打ち込みポンプ] 原水に含まれる重金属を処理するために、原水の消石灰を投入し一度アルカリ性にしています。その後中性化 (pH 7 程度) にするため希塩酸を投入しますが、その希塩酸を投入する希塩酸投入ポンプ 2 台の内、No. 1 ポンプが故障し、プラント処理水が中性化されないままの状態 (アルカリ性) で調整池下流に放流されました。	◆プラント異常時の管理体制について 自動通報装置が放流水 pH の上限値である pH 7.5 を超えた時点で非常通報がなされ、約 10 分後には、保守点検者が重金属プラントに到着し、正常化にむけた対応にあたりました。 ◆プラント異常防止に向けた取り組み ・希塩酸打ち込みポンプ No. 1 の交換時に No. 2 についても交換しました。	プラント異常後に実施した簡易 pH センサーによる下流域の測定結果から異常な値は観測されていません。

11.水質分析結果

水質分析結果(2005年9月分)

種別 採取地点 実施日 分析項目	単位	残土処理場												プラント原水				プラント処理水				調整池放流				新滝ヶ洞溜池								大萱黄瀬戸橋(久々利川)				小淵溜池									
		コルゲート(東)				コルゲート(西)																流入				放流後								放流後													
		9/1	9/8	9/16	9/26	9/1	9/8	9/16	9/26	9/1	9/8	9/16	9/26	9/1	9/8	9/16	9/26	9/1	9/8	9/16	9/26	9/1	9/8	9/16	9/26	9/1	9/8	9/16	9/26	9/1	9/8	9/16	9/26	9/1	9/8	9/16	9/26	9/1	9/8	9/16	9/26						
pH	—	4.7	4.5	4.5	4.9	6.1	4.7	5.3	6.2	5.0	4.7	4.8	5.1	6.7	7.0	6.8	6.7	6.5	7.0	6.6	6.6	6.8	6.8	6.6	7.3	7.2	7.1	7.3	7.6	7.4	7.1	7.5	8.1	7.0	6.9	7.2	7.3										
Cd	カドミウム	mg/l	0.002	0.006	0.003	0.002	0.002	0.011	0.007	0.005	0.002	0.005	0.003	0.002	<0.001	<0.001	<0.001	<0.001	<0.001	<0.001	<0.001	<0.001	<0.001	<0.001	<0.001	<0.001	<0.001	<0.001	<0.001	<0.001	<0.001	<0.001	<0.001	<0.001	<0.001	<0.001	<0.001	<0.001	<0.001								
CN	シアン	mg/l	<0.1	<0.1	<0.1	<0.1	<0.1	<0.1	<0.1	<0.1	<0.1	<0.1	<0.1	<0.1	<0.1	<0.1	<0.1	<0.1	<0.1	<0.1	<0.1	<0.1	<0.1	<0.1	<0.1	<0.1	<0.1	<0.1	<0.1	<0.1	<0.1	<0.1	<0.1	<0.1	<0.1	<0.1	<0.1	<0.1	<0.1	<0.1							
Pb	鉛	mg/l	<0.005	<0.005	<0.005	<0.005	<0.005	<0.005	<0.005	<0.005	<0.005	<0.005	0.007	<0.005	<0.005	<0.005	<0.005	<0.005	<0.005	<0.005	<0.005	<0.005	<0.005	<0.005	<0.005	<0.005	<0.005	<0.005	<0.005	<0.005	<0.005	<0.005	<0.005	<0.005	<0.005	<0.005	<0.005	<0.005	<0.005	<0.005	<0.005						
Cr6+	六価クロム	mg/l	<0.01	<0.005	<0.01	<0.005	<0.01	<0.005	<0.01	<0.005	<0.01	<0.005	<0.01	<0.005	<0.01	<0.005	<0.01	<0.005	<0.01	<0.005	<0.01	<0.005	<0.01	<0.005	<0.01	<0.005	<0.01	<0.005	<0.01	<0.005	<0.01	<0.005	<0.01	<0.005	<0.01	<0.005	<0.01	<0.005	<0.01	<0.005	<0.01	<0.005					
As	砒素	mg/l	<0.005	<0.005	<0.005	<0.005	<0.005	<0.005	<0.005	<0.005	<0.005	<0.005	<0.005	<0.005	<0.005	<0.005	<0.005	<0.005	<0.005	<0.005	<0.005	<0.005	<0.005	<0.005	<0.005	<0.005	<0.005	<0.005	<0.005	<0.005	<0.005	<0.005	<0.005	<0.005	<0.005	<0.005	<0.005	<0.005	<0.005	<0.005	<0.005	<0.005	<0.005				
T-Hg	総水銀	mg/l	<0.0005	<0.0005	<0.0005	<0.0005	<0.0005	<0.0005	<0.0005	<0.0005	<0.0005	<0.0005	<0.0005	<0.0005	<0.0005	<0.0005	<0.0005	<0.0005	<0.0005	<0.0005	<0.0005	<0.0005	<0.0005	<0.0005	<0.0005	<0.0005	<0.0005	<0.0005	<0.0005	<0.0005	<0.0005	<0.0005	<0.0005	<0.0005	<0.0005	<0.0005	<0.0005	<0.0005	<0.0005	<0.0005	<0.0005	<0.0005	<0.0005	<0.0005			
R-Hg	アルキル水銀	mg/l	<0.0005	<0.0005	<0.0005	<0.0005	<0.0005	<0.0005	<0.0005	<0.0005	<0.0005	<0.0005	<0.0005	<0.0005	<0.0005	<0.0005	<0.0005	<0.0005	<0.0005	<0.0005	<0.0005	<0.0005	<0.0005	<0.0005	<0.0005	<0.0005	<0.0005	<0.0005	<0.0005	<0.0005	<0.0005	<0.0005	<0.0005	<0.0005	<0.0005	<0.0005	<0.0005	<0.0005	<0.0005	<0.0005	<0.0005	<0.0005	<0.0005	<0.0005			
Se	セレン	mg/l	<0.002	<0.005	<0.002	<0.005	<0.002	<0.005	<0.002	<0.005	<0.002	<0.005	<0.002	<0.005	<0.002	<0.005	<0.002	<0.005	<0.002	<0.005	<0.002	<0.005	<0.002	<0.005	<0.002	<0.005	<0.002	<0.005	<0.002	<0.005	<0.002	<0.005	<0.002	<0.005	<0.002	<0.005	<0.002	<0.005	<0.002	<0.005	<0.002	<0.005	<0.002	<0.005	<0.002	<0.005	
B	ホウ素	mg/l	<0.05	<0.1	<0.05	<0.1	<0.05	<0.1	<0.05	<0.1	<0.05	<0.1	<0.05	<0.1	<0.05	<0.1	<0.05	<0.1	<0.05	<0.1	<0.05	<0.1	<0.05	<0.1	<0.05	<0.1	<0.05	<0.1	<0.05	<0.1	<0.05	<0.1	<0.05	<0.1	<0.05	<0.1	<0.05	<0.1	<0.05	<0.1	<0.05	<0.1	<0.05	<0.1	<0.05	<0.1	
F	フッ素	mg/l	0.47	0.7	0.58	0.3	0.30	1.3	0.86	0.4	0.35	0.8	0.52	0.3	0.23	0.5	0.33	0.3	0.16	<0.1	0.35	<0.1	0.17	<0.1	0.19	<0.1	0.14	<0.1	0.20	<0.1	0.15	0.1	0.18	<0.1	0.11	<0.1	0.13	<0.1	0.11	<0.1	0.13	<0.1	0.11	<0.1			
BOD	生物学的酸素要求量	mg/l	<0.5	0.6	0.6	<0.5	<0.5	0.5	0.7	<0.5	<0.5	0.6	<0.5	0.6	<0.5	0.8	<0.5	1.0	<0.5	<0.5	<0.5	0.8	1.2	1.7	1.0	3.2	2.3	2.3	2.4	2.9	1.4	1.4	1.0	0.9	2.8	2.0	3.7	4.3	2.8	2.0	3.7	4.3	2.8	2.0	3.7	4.3	
COD	化学的酸素要求量	mg/l	2.7	2.8	3.1	2.0	3.0	3.2	4.6	3.4	2.8	2.2	4.5	2.0	2.2	2.2	2.2	2.2	2.3	2.6	2.5	2.2	11	14	6.7	9.4	10	14	11	9.2	8.4	9.5	7.0	4.8	9.6	7.4	5.0	6.2	9.6	7.4	5.0	6.2	9.6	7.4	5.0	6.2	
SS	浮遊物質	mg/l	15	1.5	12	11	4	11	20	13	15	16	51	15	<1	<1	<1	<1	<1	<1	<1	<1	3	11	2	8.0	15	14	5	6.4	8	5.6	3	3.4	11	12	12	11	11	12	12	11	11	12	12	11	
Cu	銅	mg/l	0.06	0.20	0.08	0.04	0.03	0.32	0.15	0.07	0.04	0.15	0.06	0.04	<0.01	<0.01	<0.01	<0.01	<0.01	<0.01	<0.01	<0.01	<0.01	<0.01	<0.01	<0.01	<0.01	<0.01	<0.01	<0.01	<0.01	<0.01	<0.01	<0.01	<0.01	<0.01	<0.01	<0.01	<0.01	<0.01	<0.01	<0.01	<0.01	<0.01	<0.01	<0.01	<0.01
Zn	亜鉛	mg/l	0.42	0.93	0.57	0.34	0.27	1.6	0.82	0.66	0.34	0.81	0.48	0.35	<0.01	<0.01	<0.01	<0.01	<0.01	<0.01	<0.01	<0.01	<0.01	<0.01	<0.01	<0.01	<0.01	<0.01	<0.01	<0.01	<0.01	<0.01	<0.01	<0.01	<0.01	<0.01	<0.01	<0.01	<0.01	<0.01	<0.01	<0.01	<0.01	<0.01	<0.01	<0.01	<0.01
T-N	全窒素	mg/l	0.67	0.88	0.79	0.94	0.74	1.1	0.96	0.90	0.47	0.82	0.79	1.0	0.50	0.98	0.40	0.89	0.40	0.92	0.40	0.84	1.1	1.7	0.63	0.91	1.2	1.7	0.78	1.0	0.89	1.3	0.60	0.84	1.3	1.6	0.82	1.3	1.6	0.82	1.3	1.6	0.82	1.3	1.6	0.82	1.3
	硫酸イオン	mg/l	320	620	460	360	550	1100	850	740	320	780	480	410	290	390	520	440	300	350	470	410	48	40	190	80	34	28	65	73	19	18	27	34	14	13	18	30	14	13	18	30	14	13	18	30	
	アルミニウム	mg/l	6.6	21	11	6.0	0.5	15	5.2	3.1	5.0	12	9.2	5.5	<0.1	0.26	<0.1	<0.1	<0.1	0.26	<0.1	<0.1	<0.1	0.47	<0.1	<0.1	0.3	0.47	<0.1	<0.1	0.3	0.35	<0.1	<0.1	<0.1	0.42	<0.1	<0.1	0.42	<0.1	<0.1	0.42	<0.1	<0.1	0.42	<0.1	
	カルシウム	mg/l	67	110	92	76	160	230	190	170	72	130	100	80	120	130	210	160	120	130	170	160	27	15	80	29	16	15	27	30	11	9.1	14	17	9.2	7.4	10	11	9.2	7.4	10	11	9.2	7.4	10	11	
DO	溶存酸素	mg/l	7.1	9.0	9.5	10.5	5.8	8.9	7.1	8.9	8.5	12.0	8.8	11.0	8.6	11.4	11	10.8	8.5	10.3	8.7	9.9	7.5	8.8	7.9	11.2	8.4	8.2	9.9	9.7	8.6	9.3	9.2	10.4	8.2	9.1	9.7	9.1	8.2	9.1	9.7	9.1	8.2	9.1	9.7	9.1	
EC	電気伝導度(mS/cm)	ms/cm	0.65	0.96	0.83	0.69	1.00	1.50	1.30	1.30	0.64	1.00	0.84	0.70	0.67	0.67	0.95	0.83	0.67	0.66	0.88	0.82	0.17	0.12	0.45	0.22	0.13	0.11	0.19	0.21	0.10	0.079	0.12	0.14	0.088	0.069	0.095	0.10	0.088	0.069	0.095	0.10	0.088	0.069	0.095	0.10	
	塩素イオン	mg/l	7.2	7.9	6.8	6.9	7.4	3.5	4.3	4.0	7.0	3.3	5.7	6.9	24	23	24	37	27	24	23	34	8.5	6.3	11	8.6	6.2	6.1	7.1	8.0	5.2	4.5	5.5	7.6	3.6	3.5	4.1	6.0	3.6	3.5	4.1	6.0	3.6	3.5	4.1	6.0	
T-Fe	全鉄	mg/l	1.6	1.0	2.1	1.5	1.3	1.2	1.7	3.3	1.5	1.5	6.1	1.5	0.05	0.02	0.02	0.02	0.05	0.04	0.11	0.02	0.04	0.94	1.1	0.63	0.39	0.78	1.2	0.53	0.35	0.70	0.77	0.29	0.18	1.2	1.1	1.2	1.9	1.2	1.1	1.2	1.9	1.2	1.1	1.2	1.9
T-Mn	全マンガン	mg/l	8.6	14	11	7.9	7.1	19	15	14	7.6	12	8.9	7.9	0.02	0.03	0.02	0.03	0.02	0.03	0.02	0.03	0.08	0.16	0.05	0.19	0.23	0.18	0.13	0.11	0.04	0.03	<0.01	<0.02	0.84	0.40	0.71	0.99	0.84	0.40	0.71	0.99	0.84	0.40	0.71	0.99	
Na	ナトリウム	mg/l	12	14	16	15	25	26	27	25	15	18	17	15	14	11	20	16	16	12	17	16	5.5	2.9	9.3	4.7	3.3	2.7	4.0	4.6	3.4	2.6	3.8	4.9	2.8	2.3	5.2	4.0	2.8	2.3	5.2	4.0	2.8	2.3	5.2	4.0	
	陰イオン界面活性剤	mg/l	0.04	0.03	0.04	0.04	0.05	0.06	0.04	0.05	0.03	0.04	0.03	0.04	0.05	0.03	0.03	0.03	0.03	0.03	0.03	0.03	0.05	0.05	0.04	0.07	0.04	0.06	0.05	0.07	0.04	0.05	0.														

水質分析結果(2005年12月分)

種別 採取地点 実施日 分析項目	単位	残土処理場								プラント原水				プラント処理水				調整池放流				新滝ヶ洞溜池								
		コルゲート(東)				コルゲート(西)												流入口				放流後								
		12/1	12/8	12/16	12/22	12/1	12/8	12/16	12/22	12/1	12/8	12/16	12/22	12/1	12/8	12/16	12/22	12/1	12/8	12/16	12/22	12/1	12/8	12/16	12/22	12/1	12/8	12/16	12/22	
pH	—	5.4	4.9	4.8	5.0	7.0	7.3	7.1	7.3	6.0	5.1	5.0	5.1	7.2	6.8	6.9	6.7	6.9	6.8	7.0	6.7	6.9	6.9	6.9	7.1	7.4	7.0	7.2	7.1	
Cd	カドミウム	mg/l	0.001	0.002	0.002	0.002	0.003	0.002	0.001	0.001	0.001	0.002	0.002	0.002	<0.001	<0.001	<0.001	<0.001	<0.001	<0.001	<0.001	<0.001	<0.001	<0.001	<0.001	<0.001	<0.001	<0.001	<0.001	<0.001
Pb	鉛	mg/l	<0.005	<0.005	0.009	<0.005	<0.005	<0.005	<0.005	<0.005	<0.005	<0.005	<0.005	<0.005	<0.005	<0.005	<0.005	<0.005	<0.005	<0.005	<0.005	<0.005	<0.005	<0.005	<0.005	<0.005	<0.005	<0.005	<0.005	<0.005
As	砒素	mg/l	<0.005	<0.005	<0.005	<0.005	<0.005	<0.005	<0.005	<0.005	<0.005	<0.005	<0.005	<0.005	<0.005	<0.005	<0.005	<0.005	<0.005	<0.005	<0.005	<0.005	<0.005	<0.005	<0.005	<0.005	<0.005	<0.005	<0.005	<0.005
T-Hg	総水銀	mg/l	<0.0005	<0.00005	<0.0005	<0.00005	<0.0005	<0.00005	<0.0005	<0.00005	<0.0005	<0.00005	<0.0005	<0.00005	<0.0005	<0.00005	<0.0005	<0.00005	<0.0005	<0.00005	<0.0005	<0.00005	<0.0005	<0.00005	<0.0005	<0.00005	<0.0005	<0.00005	<0.0005	<0.00005
Se	セレン	mg/l	<0.002	<0.005	<0.002	<0.005	<0.002	<0.005	<0.002	<0.005	<0.002	<0.005	<0.002	<0.005	<0.002	<0.005	<0.002	<0.005	<0.002	<0.005	<0.002	<0.005	<0.002	<0.005	<0.002	<0.005	<0.002	<0.005	<0.002	<0.005
B	ホウ素	mg/l	<0.05	<0.1	<0.05	<0.1	<0.05	<0.1	<0.05	<0.1	<0.05	<0.1	<0.05	<0.1	<0.05	<0.1	<0.05	<0.1	<0.05	<0.1	<0.05	<0.1	<0.05	<0.1	<0.05	<0.1	<0.05	<0.1	<0.05	<0.1
F	フッ素	mg/l	0.36	0.6	0.45	0.8	0.47	0.6	0.42	0.7	0.18	0.6	0.42	0.7	0.11	0.4	0.38	0.6	<0.05	<0.1	0.26	<0.1	0.10	<0.1	<0.05	<0.1	0.06	<0.1	0.11	<0.1
SS	浮遊物質	mg/l	14	11	15	9.0	16	33	18	13	15	12	17	19	<1	1.5	1	1.0	1	1.0	<1	3.2	<1	2.6	3	6.2	7	10	4	8.6
Cu	銅	mg/l	0.03	0.05	0.07	0.05	0.05	0.05	0.05	0.03	0.03	0.04	0.06	0.04	<0.01	<0.01	<0.01	<0.01	<0.01	<0.01	<0.01	<0.01	<0.01	<0.01	0.01	<0.01	<0.01	<0.01	<0.01	<0.01
Zn	亜鉛	mg/l	0.23	0.28	0.39	0.33	0.35	0.25	0.23	0.17	0.24	0.27	0.34	0.32	<0.01	<0.01	<0.01	<0.01	<0.01	<0.01	<0.01	<0.01	<0.01	<0.01	<0.01	<0.01	<0.01	<0.01	<0.01	<0.01
	硫酸イオン	mg/l	260	300	310	250	770	660	620	530	320	320	330	310	320	280	340	280	320	330	330	300	83	52	68	65	62	59	61	54
	アルミニウム	mg/l	4.0	5.6	7.3	6.6	1.8	3.6	2.1	1.9	1.4	4.6	4.7	5.9	<0.1	<0.1	0.1	0.12	<0.1	<0.1	<0.1	0.27	<0.1	<0.1	<0.1	<0.1	<0.1	0.11	<0.1	<0.1
	カルシウム	mg/l	57	67	55	60	200	160	140	150	77	75	63	69	120	120	110	130	130	120	110	120	37	23	23	25	26	25	20	24
DO	溶存酸素	mg/l	9.5	9.3	8.7	9.6	12	10.7	10	11.6	10	10.1	9.5	10.7	12	10.4	12	10.6	11	11.3	12	12.3	11	11.2	12	12.4	13	12.0	11	12.4
EC	電気伝導度(mS/cm)	ms/cm	0.61	0.50	0.69	0.47	1.30	0.83	1.10	0.78	0.63	0.51	0.65	0.50	0.69	0.54	0.71	0.54	0.68	0.52	0.72	0.52	0.24	0.13	0.33	0.14	0.27	0.14	0.19	0.13
	塩素イオン	mg/l	8.7	6.3	7.2	11	5.4	5.6	6.3	4.5	6.6	5.4	7.2	8.8	21	22	23	27	21	27	21	29	9.1	8.1	7.8	9.2	7.5	8.5	7.8	8.4
T-Fe	全鉄	mg/l	2.1	2.4	2.6	2.1	3.8	6.9	4.9	3.5	1.7	2.1	2.2	3.0	0.09	0.07	0.08	0.09	0.10	0.05	0.04	0.15	0.38	0.93	0.77	0.41	0.10	0.37	0.34	0.32
T-Mn	全マンガン	mg/l	5.6	6.0	7.0	6.7	9.5	6.1	6.1	5.2	5.7	5.9	6.3	6.3	0.07	0.07	0.06	0.06	0.05	0.05	0.04	0.13	0.05	0.17	0.18	0.12	0.04	0.09	0.07	0.08
Na	ナトリウム	mg/l	13	12	15	11	29	32	37	29	17	13	16	15	15	14	15	12	17	14	26	14	8.9	5.3	8.9	5.6	7.3	4.8	9.5	5.1
	陰イオン界面活性剤	mg/l	0.02	0.03	0.02	0.02	0.04	0.06	0.04	0.05	0.03	0.04	0.02	0.03	0.02	0.03	0.02	0.02	0.02	0.04	0.02	0.03	0.05	0.06	0.07	0.05	0.04	0.05	0.04	0.04
	実施機関		国	市	国	市	国	市	国	市	国	市	国	市	国	市	国	市	国	市	国	市	国	市	国	市	国	市	国	市

:分析していないことを示す
 :環境基準に不適合 (人の健康の保護に関する環境基準) (年平均での評価であるため参考値)
 :水道法の飲用水基準に不適合 (水道により供給される水に対する基準。当地区のような原水等においては参考値)
 :農業用水基準に不適合 (法的基準ではなく参考値)

水質分析結果(2006年1月分)

種別 採取地点 実施日 分析項目	単位	残土処理場								プラント原水				プラント処理水				調整池放流				新滝ヶ洞溜池									
		コルゲート(東)				コルゲート(西)																流入口				放流後					
		1/5	1/7	1/16	1/24	1/5	1/7	1/16	1/24	1/5	1/7	1/16	1/24	1/5	1/7	1/16	1/24	1/5	1/7	1/16	1/24	1/5	1/7	1/16	1/24	1/5	1/7	1/16	1/24	1/5	1/7
pH	-	4.9	5.0	4.6	5.0	6.8	6.8	4.7	5.1	5.0	5.1	4.9	5.1	7.1	6.8	6.9	6.6	6.7	6.7	6.9	6.8	6.9	6.8	6.7	6.7	7.2	7.1	6.9	6.8		
Cd	カドミウム	mg/l	0.002	0.002	0.003	0.002	0.002	0.002	0.010	0.009	0.002	0.002	0.002	0.003	<0.001	<0.001	<0.001	<0.001	<0.001	<0.001	<0.001	<0.001	<0.001	<0.001	<0.001	<0.001	<0.001	<0.001	<0.001	<0.001	
Pb	鉛	mg/l	0.006	<0.005	<0.005	<0.005	<0.005	<0.005	<0.005	<0.005	<0.005	<0.005	<0.005	<0.005	<0.005	<0.005	<0.005	<0.005	<0.005	<0.005	<0.005	<0.005	<0.005	<0.005	<0.005	<0.005	<0.005	<0.005	<0.005	<0.005	
As	砒素	mg/l	<0.005	<0.005	<0.005	<0.005	<0.005	<0.005	<0.005	<0.005	<0.005	<0.005	<0.005	<0.005	<0.005	<0.005	<0.005	<0.005	<0.005	<0.005	<0.005	<0.005	<0.005	<0.005	<0.005	<0.005	<0.005	<0.005	<0.005	<0.005	
T-Hg	総水銀	mg/l	<0.0005	<0.0005	<0.0005	<0.0005	<0.0005	<0.0005	<0.0005	<0.0005	<0.0005	<0.0005	<0.0005	<0.0005	<0.0005	<0.0005	<0.0005	<0.0005	<0.0005	<0.0005	<0.0005	<0.0005	<0.0005	<0.0005	<0.0005	<0.0005	<0.0005	<0.0005	<0.0005	<0.0005	
Se	セレン	mg/l	<0.002	<0.005	<0.002	<0.005	<0.002	<0.005	<0.002	<0.005	<0.002	<0.005	<0.002	<0.005	<0.002	<0.005	<0.002	<0.005	<0.002	<0.005	<0.002	<0.005	<0.002	<0.005	<0.002	<0.005	<0.002	<0.005	<0.002	<0.005	
B	ホウ素	mg/l	<0.05	<0.1	<0.05	<0.1	<0.05	<0.1	<0.05	<0.1	<0.05	<0.1	<0.05	<0.1	<0.05	<0.1	<0.05	<0.1	<0.05	<0.1	<0.05	<0.1	<0.05	<0.1	<0.05	<0.1	<0.05	<0.1	<0.05	<0.1	
F	フッ素	mg/l	0.49	0.3	0.67	0.6	0.42	0.4	1.6	0.9	0.36	0.4	0.32	0.4	0.30	0.3	0.22	0.4	0.24	<0.1	0.27	<0.1	0.15	<0.1	0.20	<0.1	<0.05	<0.1	0.14	<0.1	
SS	浮遊物質	mg/l	10	10	10	11	36	23	16	20	14	11	16	12	1	<1	1	<1	<1	<1	<1	<1	<1	3.0	2	4.6	8	7.2	10	5.2	
Cu	銅	mg/l	0.06	0.05	0.12	0.04	0.12	0.06	0.28	0.18	0.05	0.04	0.06	0.05	<0.01	<0.01	0.01	<0.01	<0.01	<0.01	0.04	<0.01	<0.01	<0.01	0.04	<0.01	<0.01	<0.01	0.03	<0.01	
Zn	亜鉛	mg/l	0.37	0.35	0.65	0.32	0.43	0.36	2.0	1.2	0.37	0.31	0.34	0.39	<0.01	<0.01	<0.01	<0.01	<0.01	<0.01	<0.01	<0.01	<0.01	<0.01	<0.01	<0.01	<0.01	<0.01	<0.01	<0.01	
	硫酸イオン	mg/l	320	300	420	340	630	620	970	990	340	350	250	430	340	310	250	450	310	330	230	420	85	54	70	75	62	55	36	55	
	アルミニウム	mg/l	6.6	5.8	12	6.1	8.2	4.4	17	9.8	5.7	4.7	4.9	5.6	0.1	<0.1	0.2	<0.1	0.1	0.08	0.3	<0.1	<0.1	<0.1	0.1	0.25	<0.1	<0.1	0.3	0.26	
	カルシウム	mg/l	69	66	86	72	150	160	210	210	73	75	64	91	130	130	110	180	120	120	100	170	31	24	37	24	22	25	22	24	
DO	溶存酸素	mg/l	10	9.2	9.5	9.2	11	11.0	7.6	10.3	9.6	10.1	10	9.7	11	10.6	10	10.2	11	12.2	10	11.9	11	12.6	10	10.6	11	13.2	11	10.8	
EC	電気伝導度(mS/cm)	ms/cm	0.64	0.54	1.10	0.54	1.10	0.93	1.40	1.20	0.67	0.55	0.55	0.62	0.72	0.60	0.58	0.68	0.66	0.58	0.58	0.66	0.23	0.16	0.21	0.14	0.19	0.15	0.48	0.13	
	塩素イオン	mg/l	14	9.4	12	6.4	6.2	4.9	5.5	2.9	20	8.3	8.8	5.2	25	24	25	37	26	26	53	38	9.5	8.5	10	9.3	8.7	9.2	7.7	7.4	
T-Fe	全鉄	mg/l	2.5	2.7	2.3	2.5	7.5	3.6	1.8	2.2	3.0	2.3	2.3	2.3	0.06	0.05	0.05	0.05	0.06	0.04	0.07	0.03	0.46	0.11	0.84	0.61	0.17	0.14	1.1	0.67	
T-Mn	全マンガン	mg/l	6.8	6.8	9.7	6.3	6.1	7.2	19	19	6.7	6.4	5.2	7.0	0.05	0.06	0.08	0.04	0.05	0.06	0.07	0.04	0.21	0.11	0.19	0.21	0.09	0.13	0.22	0.24	
Na	ナトリウム	mg/l	21	12	16	12	35	25	30	27	23	14	14	14	21	14	29	14	24	14	12	15	15	5.7	6.3	4.9	11	5.8	6.0	4.3	
	陰イオン界面活性剤	mg/l	0.02	0.05	0.03	0.04	0.04	0.05	0.04	0.06	0.02	0.04	0.02	0.04	0.07	0.03	0.02	0.03	0.02	0.03	0.01	0.04	0.03	0.05	0.04	0.06	0.04	0.05	0.03	0.07	
	実施機関		国	市	国	市	国	市	国	市	国	市	国	市	国	市	国	市	国	市	国	市	国	市	国	市	国	市	国	市	

□:分析していないことを示す

「<○. ○」の表示は、○. ○mg/L未満を表す。

□:環境基準に不適合

(人の健康の保護に関する環境基準)
(年平均での評価であるため参考値)

□:水道法の飲用水基準に不適合

(水道により供給される水に対する基準。当地区のような原水等においては参考値)

□:農業用水基準に不適合

(法的基準ではなく参考値)

水質分析結果(2006年2月分)

種別 採取地点 実施日 分析項目	単位	残土処理場								プラント原水				プラント処理水				調整池放流				新滝ヶ洞溜池									
		コルゲート(東)				コルゲート(西)																流入口				放流後					
		2/1	2/8	2/16	2/24	2/1	2/8	2/16	2/24	2/1	2/8	2/16	2/24	2/1	2/8	2/16	2/24	2/1	2/8	2/16	2/24	2/1	2/8	2/16	2/24	2/1	2/8	2/16	2/24	2/1	2/8
pH	—	5.2	4.9	5.2	5.0	6.3	6.8	6.9	6.5	5.4	5.2	5.6	5.2	6.9	6.7	7.1	7.0	7.1	6.8	7.4	7.0	6.9	6.8	7.2	7.2	7.2	6.9	7.3	7.5		
Cd	カドミウム	mg/l	0.002	0.002	0.001	0.002	0.006	0.004	0.004	0.005	0.002	0.002	0.002	0.002	<0.001	<0.001	<0.001	<0.001	<0.001	<0.001	<0.001	<0.001	<0.001	<0.001	<0.001	<0.001	<0.001	<0.001	<0.001	<0.001	
Pb	鉛	mg/l	0.009	<0.005	<0.005	<0.005	<0.005	<0.005	<0.005	<0.005	0.005	<0.005	<0.005	<0.005	0.006	<0.005	<0.005	<0.005	<0.005	<0.005	<0.005	<0.005	0.007	<0.005	0.005	<0.005	<0.005	<0.005	<0.005	<0.005	
As	砒素	mg/l	<0.005	<0.005	<0.005	<0.005	<0.005	<0.005	<0.005	<0.005	<0.005	<0.005	<0.005	<0.005	<0.005	<0.005	<0.005	<0.005	<0.005	<0.005	<0.005	<0.005	<0.005	<0.005	<0.005	<0.005	<0.005	<0.005	<0.005	<0.005	
T-Hg	総水銀	mg/l	<0.0005	<0.0005	<0.0005	<0.0005	<0.0005	<0.0005	<0.0005	<0.0005	<0.0005	<0.0005	<0.0005	<0.0005	<0.0005	<0.0005	<0.0005	<0.0005	<0.0005	<0.0005	<0.0005	<0.0005	<0.0005	<0.0005	<0.0005	<0.0005	<0.0005	<0.0005	<0.0005	<0.0005	
Se	セレン	mg/l	<0.002	<0.005	<0.002	<0.005	<0.002	<0.005	<0.002	<0.005	<0.002	<0.005	<0.002	<0.005	<0.002	<0.005	<0.002	<0.005	<0.002	<0.005	<0.002	<0.005	<0.002	<0.005	<0.002	<0.005	<0.002	<0.005	<0.002	<0.005	
B	ホウ素	mg/l	<0.05	<0.1	<0.05	<0.1	<0.05	<0.1	<0.05	<0.1	<0.05	<0.1	<0.05	<0.1	<0.05	<0.1	<0.05	<0.1	<0.05	<0.1	<0.05	<0.1	<0.05	<0.1	<0.05	<0.1	<0.05	<0.1	<0.05	<0.1	
F	フッ素	mg/l	0.33	0.3	0.34	0.3	0.51	0.6	0.93	0.7	0.35	0.4	0.36	0.3	0.27	0.3	0.31	0.3	0.10	<0.1	0.21	<0.1	0.12	<0.1	0.12	<0.1	0.11	<0.1	0.12	<0.1	
SS	浮遊物質	mg/l	10	10	15	9.5	29	49	38	39	17	12	15	13	<1	<1	<1	<1	4	<1	17	2.2	72	2.8	49	6.8	7	6.0	9	6.8	
Cu	銅	mg/l	0.04	0.04	0.05	0.04	0.18	0.12	0.19	0.11	0.05	0.04	0.05	0.04	<0.01	<0.01	0.01	<0.01	0.02	<0.01	0.01	<0.01	0.08	<0.01	0.04	<0.01	<0.01	<0.01	0.01	<0.01	
Zn	亜鉛	mg/l	0.30	0.32	0.24	0.30	0.93	0.56	0.75	0.74	0.35	0.32	0.29	0.30	0.01	<0.01	<0.01	<0.01	0.03	<0.01	0.01	<0.01	0.10	<0.01	0.03	<0.01	<0.01	<0.01	<0.01	<0.01	
	硫酸イオン	mg/l	270	280	240	290	860	680	790	770	340	340	280	330	360	310	300	330	32	320	190	320	54	67	35	72	61	49	68	52	
	アルミニウム	mg/l	4.2	6.3	5.3	5.4	9.5	9.1	11	9.1	4.8	4.7	4.2	4.5	<0.1	<0.1	<0.1	<0.1	0.9	<0.1	0.1	<0.1	3.0	<0.1	1.1	0.18	<0.1	0.12	0.1	0.16	
	カルシウム	mg/l	56	66	53	56	190	170	190	180	81	74	81	65	130	140	150	130	15	130	93	130	24	25	21	23	21	23	24	23	
DO	溶存酸素	mg/l	9.4	9.6	9.5	9.3	10	10.6	10	9.7	10	10.5	13	9.7	10	10.2	10	10.6	12	11.3	12	10.2	12	11.7	11	12.9	9.3	12.8	12	11.5	
EC	電気伝導度(mS/cm)	ms/cm	0.60	0.51	0.50	0.46	1.30	1.00	1.20	1.00	0.63	0.56	0.56	0.53	0.72	0.62	0.67	0.58	0.10	0.59	0.49	0.58	0.16	0.16	0.14	0.16	0.18	0.14	0.20	0.14	
	塩素イオン	mg/l	14	8.9	9.2	8.4	9.5	2.7	5.4	4.9	16	6.6	9.2	7.0	37	32	34	40	9.9	33	21	36	7.9	9.4	5.9	11	8.1	7.7	8.7	8.6	
T-Fe	全鉄	mg/l	2.2	2.0	2.8	1.8	3.1	4.1	5.3	3.3	1.6	1.7	1.9	1.6	0.05	0.03	0.08	0.05	0.75	0.04	0.09	0.07	6.0	0.72	5.0	0.68	0.47	0.57	0.33	0.63	
T-Mn	全マンガン	mg/l	4.9	6.2	4.7	5.5	13	9.6	11	12	5.2	5.7	4.7	5.3	0.05	0.05	0.06	0.06	0.05	0.04	0.02	0.06	0.51	0.30	0.54	0.33	0.27	0.48	0.43	0.30	
Na	ナトリウム	mg/l	13	11	12	11	40	26	26	27	15	14	13	13	14	14	14	12	26	16	16	13	7.6	5.6	6.6	5.3	6.7	4.4	6.7	4.6	
	陰イオン界面活性剤	mg/l	0.03	0.05	0.03	0.03	0.04	0.06	0.04	0.05	0.02	0.04	0.03	0.04	0.02	0.03	0.03	0.03	0.04	0.04	0.04	0.03	0.06	0.07	0.04	0.05	0.04	0.06	0.04	0.04	
	実施機関		国	市	国	市	国	市	国	市	国	市	国	市	国	市	国	市	国	市	国	市	国	市	国	市	国	市	国	市	

□:分析していないことを示す

「<○. ○」の表示は、○. ○mg/L未満を表す。

□:環境基準に不適合

(人の健康の保護に関する環境基準)
(年平均での評価であるため参考値)

□:水道法の飲用水基準に不適合

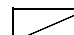
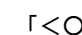


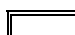
(水道により供給される水に対する基準。当地区のような原水等においては参考値)

□:農業用水基準に不適合

(法的基準ではなく参考値)

水質分析結果(2006年3月分)

種別 採取地点 実施日 分析項目	単位	残土処理場								プラント原水				プラント処理水				調整池放流				新滝ヶ洞溜池									
		コルゲート(東)				コルゲート(西)																流入口				放流後					
		3/1	3/8	3/16	3/24	3/1	3/8	3/16	3/24	3/1	3/8	3/16	3/24	3/1	3/8	3/16	3/24	3/1	3/8	3/16	3/24	3/1	3/8	3/16	3/24	3/1	3/8	3/16	3/24	3/1	3/8
pH	-	4.6	4.7	5.0	4.7	4.7	4.8	5.0	4.8	4.8	4.9	4.9	4.9	6.8	9.9	6.9	6.8	7.4	9.8	6.9	7.1	6.9	6.8	7.0	7.0	7.0	7.0	7.3	6.8		
Cd	カドミウム	mg/l	0.001	0.005	0.003	0.004	<0.001	0.011	0.009	0.009	0.003	0.004	0.003	0.004	<0.001	<0.001	<0.001	<0.001	0.004	<0.001	<0.001	<0.001	<0.001	<0.001	<0.001	<0.001	<0.001	<0.001	<0.001	<0.001	
Pb	鉛	mg/l	<0.005	<0.005	<0.005	<0.005	<0.005	<0.005	<0.005	<0.005	<0.005	<0.005	<0.005	<0.005	<0.005	<0.005	<0.005	<0.005	<0.005	<0.005	<0.005	<0.005	<0.005	<0.005	<0.005	<0.005	<0.005	<0.005	<0.005	<0.005	
As	砒素	mg/l	<0.005	<0.005	<0.005	<0.005	<0.005	<0.005	<0.005	<0.005	<0.005	<0.005	<0.005	<0.005	<0.005	<0.005	<0.005	<0.005	<0.005	<0.005	<0.005	<0.005	<0.005	<0.005	<0.005	<0.005	<0.005	<0.005	<0.005	<0.005	
T-Hg	総水銀	mg/l	<0.0005	<0.0005	<0.0005	<0.0005	<0.0005	<0.0005	<0.0005	<0.0005	<0.0005	<0.0005	<0.0005	<0.0005	<0.0005	<0.0005	<0.0005	<0.0005	<0.0005	<0.0005	<0.0005	<0.0005	<0.0005	<0.0005	<0.0005	<0.0005	<0.0005	<0.0005	<0.0005	<0.0005	
Se	セレン	mg/l	<0.002	<0.005	<0.002	<0.005	<0.002	<0.005	<0.002	<0.005	<0.002	<0.005	<0.002	<0.005	<0.002	<0.005	<0.002	<0.005	<0.002	<0.005	<0.002	<0.005	<0.002	<0.005	<0.002	<0.005	<0.002	<0.005	<0.002	<0.005	
B	ホウ素	mg/l	<0.05	<0.1	<0.05	<0.1	<0.05	<0.1	<0.05	<0.1	<0.05	<0.1	<0.05	<0.1	<0.05	<0.1	<0.05	<0.1	<0.05	<0.1	<0.05	<0.1	<0.05	<0.1	<0.05	<0.1	<0.05	<0.1	<0.05	<0.1	
F	フッ素	mg/l	0.69	0.8	0.59	0.4	1.6	0.9	1.3	0.8	0.68	0.6	0.61	0.4	0.54	0.6	0.53	0.5	0.25	<0.1	0.53	<0.1	0.14	<0.1	0.16	<0.1	0.15	<0.1	0.13	<0.1	
SS	浮遊物質	mg/l	11	7.0	12	6.0	13	12	23	13	1	9.5	14	8.0	<1	4.5	<1	<1	19	5.2	<1	1.4	21	6.8	6	6.0	13	10	12	17	
Cu	銅	mg/l	0.14	0.12	0.08	0.16	0.25	0.21	0.19	0.21	0.11	0.09	0.07	0.11	<0.01	<0.01	<0.01	<0.01	0.02	<0.01	<0.01	<0.01	<0.01	<0.01	<0.01	<0.01	<0.01	<0.01	<0.01	<0.01	
Zn	亜鉛	mg/l	0.65	0.70	0.50	0.61	1.4	1.4	1.1	1.3	0.60	0.68	0.51	0.59	<0.01	<0.01	<0.01	<0.01	0.01	<0.01	<0.01	<0.01	0.01	<0.01	0.01	<0.01	<0.01	<0.01	<0.01	<0.01	
	硫酸イオン	mg/l	490	500	440	430	950	910	900	830	510	530	480	470	500	570	520	460	180	530	490	460	27	77	100	88	31	54	80	77	
	アルミニウム	mg/l	14	12	8.5	9.7	15	12	11	11	11	8.0	9.4	7.0	<0.1	0.14	<0.1	<0.1	0.1	0.29	<0.1	0.12	0.5	0.14	<0.1	<0.1	0.2	0.27	0.1	0.25	
	カルシウム	mg/l	100	91	110	93	200	190	190	190	110	100	93	100	210	150	200	200	78	150	190	210	14	26	41	36	31	23	28	29	
DO	溶存酸素	mg/l	10	9.9	9.6	8.9	9.6	10.4	10	9.4	10	11.0	9.7	9.9	10	11.0	10	9.8	12	11.5	11	10.0	11	11.5	11	10.9	12	12.6	11	10.6	
EC	電気伝導度(mS/cm)	ms/cm	0.87	0.79	0.82	0.67	1.40	1.30	1.40	1.10	0.88	0.80	0.85	0.73	0.95	1.20	1.00	0.83	0.44	1.20	0.97	0.78	0.11	0.18	0.26	0.22	0.12	0.15	0.22	0.17	
	塩素イオン	mg/l	9.9	6.5	11	7.9	6.5	2.2	4.9	6.4	8.6	3.2	7.1	7.2	35	160	49	39	15	150	46	38	4.9	6.8	12	9.4	8.0	6.8	9.6	9.0	
T-Fe	全鉄	mg/l	1.7	2.0	2.0	2.0	0.77	0.58	0.63	0.47	1.1	1.4	1.8	1.2	0.03	0.07	0.02	0.03	0.13	0.14	0.02	0.06	1.8	1.7	0.53	0.73	0.80	0.93	0.40	2.0	
T-Mn	全マンガン	mg/l	7.9	11	6.2	9.1	15	18	14	18	7.7	10	6.8	8.6	0.04	0.02	0.02	0.03	0.02	0.02	0.04	0.03	0.22	0.99	0.20	0.15	0.21	0.25	0.34	0.87	
Na	ナトリウム	mg/l	19	25	18	15	28	17	24	24	15	15	16	16	26	190	17	17	14	400	17	16	4.6	3.8	5.7	5.4	2.9	3.3	6.2	5.2	
	陰イオン界面活性剤	mg/l	0.02	0.03	0.02	0.07	0.05	0.08	0.04	0.06	0.03	0.05	0.03	0.04	0.02	0.05	0.02	0.04	0.03	0.07	0.04	0.03	0.03	0.06	0.04	0.03	0.04	0.06	0.03	0.04	
	実施機関		国	市	国	市	国	市	国	市	国	市	国	市	国	市	国	市	国	市	国	市	国	市	国	市	国	市	国	市	

 :分析していないことを示す
 「<〇. 〇」の表示は、〇. 〇mg/L未満を表す。
 :環境基準に不適合 (人の健康の保護に関する環境基準) (年平均での評価であるため参考値)
 :水道法の飲用水基準に不適合 (水道により供給される水に対する基準。当地区のような原水等においては参考値)
 :農業用水基準に不適合 (法的基準ではなく参考値)

水質分析結果(2006年4月分)

種別 採取地点 実施日 分析項目	単位	残土処理場								プラント原水				プラント処理水				調整池放流				新滝ヶ洞溜池									
		コルゲート(東)				コルゲート(西)																流入口				放流後					
		4/1	4/7	4/16	4/24	4/1	4/7	4/16	4/24	4/1	4/7	4/16	4/24	4/1	4/7	4/16	4/24	4/1	4/7	4/16	4/24	4/1	4/7	4/16	4/24	4/1	4/7	4/16	4/24	4/1	4/7
pH	-	4.6	4.8	4.6	4.9	4.8	4.8	4.6	4.8	4.8	4.8	4.7	5.0	6.7	6.9	6.9	6.9	6.8	7.1	6.9	7.0	6.8	6.9	6.8	8.2	6.8	6.9	7.1	8.4		
Cd	カドミウム	mg/l	0.002	0.003	0.004	0.003	0.007	0.010	0.013	0.009	0.003	0.004	0.005	0.004	<0.001	<0.001	<0.001	<0.001	<0.001	<0.001	<0.001	<0.001	<0.001	<0.001	<0.001	<0.001	<0.001	<0.001	<0.001	<0.001	
Pb	鉛	mg/l	<0.005	<0.005	<0.005	<0.005	<0.005	<0.005	<0.005	<0.005	<0.005	<0.005	<0.005	<0.005	<0.005	<0.005	<0.005	<0.005	<0.005	<0.005	<0.005	<0.005	<0.005	<0.005	<0.005	<0.005	<0.005	<0.005	<0.005	<0.005	
As	砒素	mg/l	<0.005	<0.005	<0.005	<0.005	<0.005	<0.005	<0.005	<0.005	<0.005	<0.005	<0.005	<0.005	<0.005	<0.005	<0.005	<0.005	<0.005	<0.005	<0.005	<0.005	<0.005	<0.005	<0.005	<0.005	<0.005	<0.005	<0.005	<0.005	
T-Hg	総水銀	mg/l	<0.0005	<0.0005	<0.0005	<0.0005	<0.0005	<0.0005	<0.0005	<0.0005	<0.0005	<0.0005	<0.0005	<0.0005	<0.0005	<0.0005	<0.0005	<0.0005	<0.0005	<0.0005	<0.0005	<0.0005	<0.0005	<0.0005	<0.0005	<0.0005	<0.0005	<0.0005	<0.0005	<0.0005	
Se	セレン	mg/l	<0.002	<0.005	<0.002	<0.005	<0.002	<0.005	<0.002	<0.005	<0.002	<0.005	<0.002	<0.005	<0.002	<0.005	<0.002	<0.005	<0.002	<0.005	<0.002	<0.005	<0.002	<0.005	<0.002	<0.005	<0.002	<0.005	<0.002	<0.005	
B	ホウ素	mg/l	<0.05	<0.1	<0.05	<0.1	<0.05	<0.1	<0.05	<0.1	<0.05	<0.1	<0.05	<0.1	<0.05	<0.1	<0.05	<0.1	<0.05	<0.1	<0.05	<0.1	<0.05	<0.1	<0.05	<0.1	<0.05	<0.1	<0.05	<0.1	
F	フッ素	mg/l	0.52	0.7	0.67	0.6	1.1	1.0	1.6	1.0	0.55	0.6	0.79	0.5	0.44	0.6	0.65	0.5	0.49	<0.1	0.64	<0.1	0.14	<0.1	0.18	<0.1	0.13	<0.1	0.16	<0.1	
SS	浮遊物質	mg/l	15	13	10	8.5	28	18	13	18	15	13	12	8.5	<1	<1	<1	<1	<1	<1	5	<1	3	3.4	5	10	10	38	7	9.2	
Cu	銅	mg/l	0.10	0.10	0.15	0.07	0.18	0.20	0.32	0.19	0.08	0.10	0.15	0.07	0.01	<0.01	<0.01	<0.01	<0.01	<0.01	<0.01	<0.01	<0.01	<0.01	<0.01	<0.01	0.02	<0.01	<0.01	<0.01	
Zn	亜鉛	mg/l	0.51	0.56	0.78	0.45	1.2	1.4	1.8	1.3	0.53	0.68	0.78	0.59	<0.01	0.01	<0.01	<0.01	<0.01	<0.01	0.01	<0.01	<0.01	<0.01	<0.01	<0.01	<0.01	0.01	<0.01	<0.01	
	硫酸イオン	mg/l	400	460	520	420	870	820	1100	850	460	510	660	490	450	460	570	490	450	470	540	480	98	99	89	87	76	49	48	54	
	アルミニウム	mg/l	8.2	10	12	8.9	10	14	18	12	6.1	8.6	11	6.5	<0.1	<0.1	0.3	<0.1	<0.1	<0.1	0.3	<0.1	<0.1	<0.1	0.1	0.20	<0.1	2.1	0.1	0.18	
	カルシウム	mg/l	76	80	85	85	180	180	200	190	92	100	110	120	190	190	210	230	180	190	190	230	41	31	36	28	34	22	19	30	
DO	溶存酸素	mg/l	5.9	9.1	9.0	9.1	9.8	9.5	9.3	9.4	12	9.9	9.5	9.7	11	9.7	9.8	9.5	10	10.2	9.8	9.3	9.5	10.8	9.9	11.0	12	10.0	9.6	10.4	
EC	電気伝導度(mS/cm)	ms/cm	0.78	0.69	0.88	0.68	1.30	1.20	1.50	1.20	0.83	0.80	0.98	0.77	0.96	0.85	1.10	0.90	0.96	0.84	1.00	0.89	0.27	0.19	0.23	0.16	0.23	0.14	0.16	0.15	
	塩素イオン	mg/l	8.9	13	8.9	11	5.1	9.7	5.9	8.3	10	11	11	9.5	63	51	47	48	59	49	42	48	15	13	9.1	11	14	9.2	6.6	7.9	
T-Fe	全鉄	mg/l	2.0	3.2	1.3	1.8	1.2	1.2	0.82	1.1	1.7	2.2	1.4	1.3	0.02	0.06	0.02	0.03	0.03	0.02	0.14	0.03	0.66	0.73	0.91	0.65	1.4	3.1	0.67	0.64	
T-Mn	全マンガン	mg/l	8.0	9.1	9.9	8.7	15	19	20	18	7.9	9.7	9.4	8.9	0.03	0.04	0.03	0.02	0.04	0.03	0.03	0.02	0.16	0.12	0.16	0.15	0.68	0.67	0.14	0.14	
Na	ナトリウム	mg/l	14	13	16	15	24	21	26	20	17	16	18	15	15	16	18	16	15	17	25	17	5.5	4.9	4.6	4.8	5.4	4.1	3.5	3.5	
	陰イオン界面活性剤	mg/l	0.04	0.04	0.02	0.02	0.03	0.08	0.03	0.02	0.04	0.04	0.02	0.02	0.03	0.03	0.02	0.02	0.04	0.04	0.03	<0.02	0.02	0.05	0.03	0.03	0.05	0.05	0.03	0.04	
	実施機関		国	市	国	市	国	市	国	市	国	市	国	市	国	市	国	市	国	市	国	市	国	市	国	市	国	市	国	市	

分析していないことを示す

「<0.0」の表示は、0.0mg/L未満を表す。

環境基準に不適合

水道法の飲用水基準に不適合

農業用水基準に不適合

(人の健康の保護に関する環境基準)
(年平均での評価であるため参考値)

(水道により供給される水に対する基準。当地区のような原水等においては参考値)

(法的基準ではなく参考値)

水質分析結果(2006年5月分)

種別 採取地点 実施日 分析項目	単位	残土処理場								プラント原水				プラント処理水				調整池放流				新滝ヶ洞溜池									
		コルゲート(東)				コルゲート(西)																流入口				放流後					
		5/1	5/8	5/16	5/24	5/1	5/8	5/16	5/24	5/1	5/8	5/16	5/24	5/1	5/8	5/16	5/24	5/1	5/8	5/16	5/24	5/1	5/8	5/16	5/24	5/1	5/8	5/16	5/24	5/1	5/8
pH	—	4.6	4.6	4.5	4.6	4.8	4.6	4.6	4.7	4.8	4.8	4.7	4.8	6.8	6.7	6.7	6.7	6.8	7.0	7.0	7.2	6.8	6.7	6.8	7.1	7.4	6.9	7.1	7.2		
Cd	カドミウム	mg/l	0.003	0.005	0.008	0.004	0.008	0.012	0.015	0.009	0.004	0.004	0.005	0.005	<0.001	<0.001	<0.001	<0.001	<0.001	<0.001	<0.001	<0.001	<0.001	<0.001	<0.001	<0.001	<0.001	<0.001	<0.001	<0.001	
Pb	鉛	mg/l	<0.005	<0.005	<0.005	<0.005	<0.005	<0.005	<0.005	<0.005	<0.005	<0.005	<0.005	<0.005	<0.005	<0.005	<0.005	<0.005	<0.005	<0.005	<0.005	<0.005	<0.005	<0.005	<0.005	<0.005	<0.005	<0.005	<0.005	<0.005	
As	砒素	mg/l	<0.005	<0.005	<0.005	<0.005	<0.005	<0.005	<0.005	<0.005	<0.005	<0.005	<0.005	<0.005	<0.005	<0.005	<0.005	<0.005	<0.005	<0.005	<0.005	<0.005	<0.005	<0.005	<0.005	<0.005	<0.005	<0.005	<0.005	<0.005	
T-Hg	総水銀	mg/l	<0.0005	<0.0005	<0.0005	<0.0005	<0.0005	<0.0005	<0.0005	<0.0005	<0.0005	<0.0005	<0.0005	<0.0005	<0.0005	<0.0005	<0.0005	<0.0005	<0.0005	<0.0005	<0.0005	<0.0005	<0.0005	<0.0005	<0.0005	<0.0005	<0.0005	<0.0005	<0.0005	<0.0005	
Se	セレン	mg/l	<0.002	<0.005	<0.002	<0.005	<0.002	<0.005	<0.002	<0.005	<0.002	<0.005	<0.002	<0.005	<0.002	<0.005	<0.002	<0.005	<0.002	<0.005	<0.002	<0.005	<0.002	<0.005	<0.002	<0.005	<0.002	<0.005	<0.002	<0.005	
B	ホウ素	mg/l	<0.05	<0.1	<0.05	<0.1	<0.05	<0.1	<0.05	<0.1	<0.05	<0.1	<0.05	<0.1	<0.05	<0.1	<0.05	<0.1	<0.05	<0.1	<0.05	<0.1	<0.05	<0.1	<0.05	<0.1	<0.05	<0.1	<0.05	<0.1	
F	フッ素	mg/l	0.50	0.6	1.1	0.4	1.0	1.2	1.7	0.8	0.54	0.4	0.65	0.6	0.45	0.5	0.54	0.4	0.45	<0.1	0.52	<0.1	0.18	<0.1	0.22	<0.1	0.14	<0.1	0.19	<0.1	
SS	浮遊物質	mg/l	13	4.0	4	4.0	25	6.0	8	14	13	11	7	10	<1	1.0	<1	<1	1	<1	<1	<1	2	7.2	2	6.8	3	11	4	7.0	
Cu	銅	mg/l	0.07	0.18	0.20	0.11	0.20	0.28	0.28	0.15	0.08	0.09	0.10	0.10	<0.01	<0.01	<0.01	<0.01	<0.01	<0.01	0.02	<0.01	<0.01	<0.01	<0.01	<0.01	<0.01	<0.01	<0.01	<0.01	
Zn	亜鉛	mg/l	0.48	0.80	1.1	0.81	1.2	2.0	1.9	1.4	0.53	0.62	0.61	0.81	<0.01	<0.01	<0.01	0.01	<0.01	<0.01	<0.01	<0.01	<0.01	0.01	<0.01	0.02	<0.01	0.01	<0.01	0.02	
	硫酸イオン	mg/l	400	510	690	510	860	820	960	710	480	390	460	540	470	350	400	500	420	340	390	450	140	55	110	87	67	22	51	76	
	アルミニウム	mg/l	9.8	14	21	6.6	13	21	22	6.8	7.1	8.0	8.4	4.7	<0.1	<0.1	<0.1	<0.1	<0.1	<0.1	<0.1	<0.1	<0.1	0.32	<0.1	0.10	<0.1	0.47	0.2	0.11	
	カルシウム	mg/l	73	100	130	96	170	160	200	140	91	83	88	110	180	170	200	210	150	150	180	190	48	14	53	23	17	9.7	28	23	
DO	溶存酸素	mg/l	8.3	8.5	7.8	8.3	9.0	8.8	9.3	8.5	9.3	9.9	9.7	9.1	9.9	9.3	9.8	9.7	8.7	9.4	9.9	8.8	9.2	9.4	9.5	9.6	9.5	9.6	9.8	9.2	
EC	電気伝導度(mS/cm)	ms/cm	0.92	0.81	1.10	0.79	1.30	1.30	1.40	1.10	0.83	0.69	0.79	0.85	0.91	0.78	0.87	0.92	0.84	0.75	0.82	0.86	0.35	0.12	0.33	0.19	0.19	0.083	0.16	0.18	
	塩素イオン	mg/l	8.0	10	9.0	7.9	5.3	7.3	4.7	3.6	6.9	7.9	4.5	4.2	37	40	59	46	33	40	54	46	14	7.5	17	15	8.7	4.0	9.3	14	
T-Fe	全鉄	mg/l	1.9	0.90	0.94	1.7	1.2	0.72	0.50	0.78	1.4	0.86	0.78	1.7	0.04	<0.02	0.02	0.02	0.06	<0.02	0.03	0.03	0.31	0.96	0.91	1.8	0.23	1.2	0.89	1.8	
T-Mn	全マンガン	mg/l	7.9	8.5	13	13	15	17	19	18	8.1	6.4	7.4	10	0.04	0.02	0.03	0.02	0.06	0.02	0.03	0.02	0.05	0.15	0.16	0.44	0.09	0.20	0.26	0.48	
Na	ナトリウム	mg/l	16	13	17	14	24	18	22	18	18	12	14	17	18	10	12	15	17	12	12	18	8.4	2.6	5.5	4.4	6.7	1.7	3.0	3.7	
	陰イオン界面活性剤	mg/l	0.02	0.05	0.04	0.06	0.04	0.09	0.04	0.05	0.02	0.05	0.03	0.04	0.02	0.04	0.01	0.06	0.03	0.06	0.03	0.06	0.04	0.08	0.05	0.07	0.03	0.07	0.03	0.07	
	実施機関		国	市	国	市	国	市	国	市	国	市	国	市	国	市	国	市	国	市	国	市	国	市	国	市	国	市	国	市	

分析していないことを示す

「<0.0」の表示は、0.0mg/L未満を表す。

環境基準に不適合

水道法の飲用水基準に不適合

農業用水基準に不適合

(人の健康の保護に関する環境基準)
(年平均での評価であるため参考値)

(水道により供給される水に対する基準。当地区のような原水等においては参考値)

(法的基準ではなく参考値)

水質分析結果(2006年6月分)

種別 採取地点 実施日 分析項目	単位	残土処理場												プラント原水				プラント処理水				調整池放流				新滝ヶ洞溜池							
		コルゲート(東)				コルゲート(西)																流入口				放流後							
		6/1	6/8	6/16	6/23	6/1	6/8	6/16	6/23	6/1	6/8	6/16	6/23	6/1	6/8	6/16	6/23	6/1	6/8	6/16	6/23	6/1	6/8	6/16	6/23	6/1	6/8	6/16	6/23	6/1	6/8	6/16	6/23
pH	-	4.6	4.8	4.6	4.6	4.6	5.1	5.0	4.7	4.7	5.0	4.8	4.7	7.3	6.9	6.6	6.7	6.7	6.9	7.1	6.8	6.7	9.0	6.7	7.2	8.8	7.8	6.9	8.2				
Cd	カドミウム	mg/l	0.004	0.002	0.003	0.004	0.011	0.006	0.004	0.008	0.005	0.003	0.003	0.004	<0.001	<0.001	<0.001	<0.001	<0.001	<0.001	<0.001	<0.001	<0.001	<0.001	<0.001	<0.001	<0.001	<0.001	<0.001	<0.001			
Pb	鉛	mg/l	<0.005	<0.005	<0.005	<0.005	<0.005	<0.005	<0.005	<0.005	<0.005	<0.005	<0.005	<0.005	<0.005	<0.005	<0.005	<0.005	<0.005	<0.005	<0.005	<0.005	<0.005	<0.005	<0.005	<0.005	<0.005	<0.005	<0.005	<0.005			
As	砒素	mg/l	<0.005	<0.005	<0.005	<0.005	<0.005	<0.005	<0.005	<0.005	<0.005	<0.005	<0.005	<0.005	<0.005	<0.005	<0.005	<0.005	<0.005	<0.005	<0.005	<0.005	<0.005	<0.005	<0.005	<0.005	<0.005	<0.005	<0.005	<0.005			
T-Hg	総水銀	mg/l	<0.0005	<0.0005	<0.0005	<0.0005	<0.0005	<0.0005	<0.0005	<0.0005	<0.0005	<0.0005	<0.0005	<0.0005	<0.0005	<0.0005	<0.0005	<0.0005	<0.0005	<0.0005	<0.0005	<0.0005	<0.0005	<0.0005	<0.0005	<0.0005	<0.0005	<0.0005	<0.0005	<0.0005			
Se	セレン	mg/l	<0.002	<0.005	<0.002	<0.005	<0.002	<0.005	<0.002	<0.005	<0.002	<0.005	<0.002	<0.005	<0.002	<0.005	<0.002	<0.005	<0.002	<0.005	<0.002	<0.005	<0.002	<0.005	<0.002	<0.005	<0.002	<0.005	<0.002	<0.005			
B	ホウ素	mg/l	<0.05	<0.1	<0.05	<0.1	<0.05	<0.1	<0.05	<0.1	<0.05	<0.1	<0.05	<0.1	<0.05	<0.1	<0.05	<0.1	<0.05	<0.1	<0.05	<0.1	<0.05	<0.1	<0.05	<0.1	<0.05	<0.1	<0.05	<0.1			
F	フッ素	mg/l	0.74	0.4	0.78	0.8	1.4	0.6	0.69	1.0	0.82	0.5	0.60	0.7	0.32	0.4	0.46	0.6	0.29	<0.1	0.37	<0.1	0.19	<0.1	0.20	<0.1	0.18	<0.1	0.21	<0.1			
SS	浮遊物質	mg/l	9	8.0	8	6.5	55	22	15	12	19	11	13	11	<1	<1	<1	<1	<1	<1	1	<1	2	3.4	8	5.2	2	2.8	8	5.4			
Cu	銅	mg/l	0.09	0.05	0.14	0.09	0.23	0.16	0.11	0.21	0.10	0.06	0.10	0.08	<0.01	<0.01	<0.01	<0.01	<0.01	<0.01	0.01	<0.01	<0.01	<0.01	0.01	<0.01	<0.01	<0.01	0.01	<0.01			
Zn	亜鉛	mg/l	0.65	0.39	0.59	0.74	1.5	0.81	0.64	1.2	0.68	0.43	0.49	0.67	<0.01	<0.01	<0.01	<0.01	<0.01	<0.01	0.02	<0.01	<0.01	<0.01	0.02	<0.01	<0.01	<0.01	0.01	<0.01			
	硫酸イオン	mg/l	520	400	400	520	880	740	510	790	600	480	370	550	330	460	300	530	450	460	270	510	160	110	30	77	93	89	20	55			
	アルミニウム	mg/l	9.9	3.1	10	14	22	3.6	5.9	12	7.6	2.5	7.1	12	<0.1	<0.1	<0.1	<0.1	<0.1	<0.1	<0.1	<0.1	<0.1	<0.1	0.2	<0.1	<0.1	<0.1	0.2	<0.1			
	カルシウム	mg/l	97	77	64	87	170	170	120	170	130	97	87	110	130	200	150	220	140	200	130	220	68	38	13	29	32	39	9.2	27			
DO	溶存酸素	mg/l	7.6	7.9	7.0	7.9	8.6	8.0	7.3	7.6	8.8	9.0	8.8	9.1	9.4	8.6	9.3	9.1	8.8	8.5	8.7	8.7	8.6	10.2	8.6	10.3	9.1	7.9	8.7	8.5			
EC	電気伝導度(mS/cm)	ms/cm	0.89	0.70	0.71	0.83	1.30	1.10	0.84	1.20	0.94	0.78	0.63	0.90	0.72	0.94	0.74	1.00	0.72	0.94	0.65	1.00	0.41	0.28	0.19	0.21	0.23	0.26	0.084	0.18			
	塩素イオン	mg/l	8.1	7.1	6.4	6.2	5.4	4.8	3.3	3.5	5.7	6.0	5.6	4.7	4.5	6.2	6.7	5.3	4.6	6.6	4.5	5.4	2.5	1.6	6.2	1.4	1.3	1.4	4.6	1.2			
T-Fe	全鉄	mg/l	1.6	1.6	1.2	2.8	3.7	1.4	0.83	0.83	2.1	1.4	1.3	2.4	0.01	0.06	0.01	0.02	0.02	0.02	0.01	<0.02	0.46	0.12	0.81	0.42	0.24	0.45	0.79	0.60			
T-Mn	全マンガン	mg/l	9.6	6.7	6.4	11	20	14	6.7	18	9.3	6.7	5.2	9.7	0.04	0.02	0.03	0.02	0.04	0.02	0.05	0.02	0.09	0.08	0.12	0.18	0.12	0.14	0.13	0.23			
Na	ナトリウム	mg/l	16	15	11	15	24	20	16	19	17	16	12	17	11	16	10	18	11	16	14	17	5.7	5.5	1.8	3.5	4.2	5.1	1.7	3.1			
	陰イオン界面活性剤	mg/l	0.03	0.04	0.03	0.05	0.04	0.06	0.03	0.06	0.02	0.04	0.03	0.05	0.01	0.04	0.02	0.04	0.01	0.04	0.03	0.04	0.02	0.05	0.05	0.07	0.04	0.05	0.04	0.07			
	実施機関		国	市	国	市	国	市	国	市	国	市	国	市	国	市	国	市	国	市	国	市	国	市	国	市	国	市	国	市			

□:分析していないことを示す

「<○. ○」の表示は、○. ○mg/L未満を表す。

□:環境基準に不適合

(人の健康の保護に関する環境基準)
(年平均での評価であるため参考値)

□:水道法の飲用水基準に不適合

(水道により供給される水に対する基準。当地区のような原水等においては参考値)

□:農業用水基準に不適合

(法的基準ではなく参考値)

水質分析結果(2006年7月分)

種別 採取地点 実施日 分析項目	単位	残土処理場								プラント原水				プラント処理水				調整池放流				新滝ヶ洞溜池									
		コルゲート(東)				コルゲート(西)																流入口				放流後					
		7/1	7/7	7/16	7/24	7/1	7/7	7/16	7/24	7/1	7/7	7/16	7/24	7/1	7/7	7/16	7/24	7/1	7/7	7/16	7/24	7/1	7/7	7/16	7/24	7/1	7/7	7/16	7/24	7/1	7/7
pH	-	4.5	4.6	4.4	4.4	5.1	4.7	4.5	4.7	4.7	4.8	4.6	4.5	6.7	6.8	6.5	6.9	6.9	6.8	6.4	7.2	6.6	6.7	6.7	6.9	6.9	7.2	7.0	7.0		
Cd	カドミウム	mg/l	0.001	0.004	0.004	0.008	0.003	0.009	0.012	0.008	0.002	0.004	0.005	0.007	<0.001	<0.001	<0.001	<0.001	<0.001	<0.001	<0.001	<0.001	<0.001	<0.001	<0.001	<0.001	<0.001	<0.001	<0.001	<0.001	
Pb	鉛	mg/l	<0.005	<0.005	<0.005	<0.005	<0.005	<0.005	<0.005	<0.005	<0.005	<0.005	<0.005	<0.005	<0.005	<0.005	<0.005	<0.005	<0.005	<0.005	<0.005	<0.005	<0.005	<0.005	<0.005	<0.005	<0.005	<0.005	<0.005	<0.005	
As	砒素	mg/l	<0.005	<0.005	<0.005	<0.005	<0.005	<0.005	<0.005	<0.005	<0.005	<0.005	<0.005	<0.005	<0.005	<0.005	<0.005	<0.005	<0.005	<0.005	<0.005	<0.005	<0.005	<0.005	<0.005	<0.005	<0.005	<0.005	<0.005	<0.005	
T-Hg	総水銀	mg/l	<0.0005	<0.0005	<0.0005	<0.0005	<0.0005	<0.0005	<0.0005	<0.0005	<0.0005	<0.0005	<0.0005	<0.0005	<0.0005	<0.0005	<0.0005	<0.0005	<0.0005	<0.0005	<0.0005	<0.0005	<0.0005	<0.0005	<0.0005	<0.0005	<0.0005	<0.0005	<0.0005	<0.0005	
Se	セレン	mg/l	<0.002	<0.005	<0.002	<0.005	<0.002	<0.005	<0.002	<0.005	<0.002	<0.005	<0.002	<0.005	<0.002	<0.005	<0.002	<0.005	<0.002	<0.005	<0.002	<0.005	<0.002	<0.005	<0.002	<0.005	<0.002	<0.005	<0.002	<0.005	
B	ホウ素	mg/l	<0.05	<0.1	<0.05	<0.1	<0.05	<0.1	<0.05	<0.1	<0.05	<0.1	<0.05	<0.1	<0.05	<0.1	<0.05	<0.1	<0.05	<0.1	<0.05	<0.1	<0.05	<0.1	<0.05	<0.1	<0.05	<0.1	<0.05	<0.1	
F	フッ素	mg/l	0.58	0.6	0.71	1.0	0.84	0.7	1.3	1.0	0.60	0.4	0.75	0.9	0.49	0.5	0.55	0.5	0.40	<0.1	0.47	<0.1	0.20	<0.1	0.15	<0.1	0.16	<0.1	0.16	<0.1	
SS	浮遊物質	mg/l	14	3.5	13	<1	7	20	30	20	15	10	26	9.5	<1	<1	<1	7.0	<1	<1	<1	3.8	7	6.2	4	6.6	4	4.8	3	5.8	
Cu	銅	mg/l	0.10	0.13	0.09	0.22	0.21	0.21	0.22	0.18	0.11	0.08	0.10	0.17	<0.01	<0.01	<0.01	<0.01	<0.01	<0.01	0.01	<0.01	<0.01	<0.01	0.01	<0.01	0.01	<0.01	<0.01	<0.01	
Zn	亜鉛	mg/l	0.75	0.66	0.66	1.2	1.4	1.2	1.5	1.1	0.83	0.58	0.69	1.1	<0.01	<0.01	<0.01	0.02	<0.01	<0.01	0.01	0.01	<0.01	<0.01	0.02	0.02	<0.01	<0.01	<0.01	0.01	
	硫酸イオン	mg/l	400	420	510	1100	660	660	860	770	440	460	570	800	430	420	540	420	360	410	520	260	43	34	83	49	61	55	70	27	
	アルミニウム	mg/l	11	12	9.4	24	12	13	14	12	9.3	8.5	11	17	<0.1	<0.1	0.1	0.64	<0.1	<0.1	<0.1	0.28	<0.1	0.16	0.1	0.33	<0.1	0.13	<0.1	0.21	
	カルシウム	mg/l	68	99	86	140	140	180	160	150	77	110	110	140	160	230	190	150	130	240	180	91	27	20	28	18	40	19	26	23	
DO	溶存酸素	mg/l	6.3	7.6	6.7	7.5	6.1	6.6	6.3	6.9	8.6	8.8	8.6	8.7	9.0	9.4	8.8	8.7	8.3	8.4	8.5	8.2	8.4	8.3	9.1	7.9	8.5	8.0	8.7	8.3	
EC	電気伝導度(mS/cm)	ms/cm	0.76	0.78	0.88	1.20	1.00	1.10	1.30	1.10	0.79	0.82	0.92	1.10	0.87	0.93	0.94	0.71	0.78	0.92	0.88	0.54	0.15	0.16	0.22	0.15	0.19	0.15	0.20	0.17	
	塩素イオン	mg/l	7.7	14	7.0	4.8	6.4	14	4.4	2.5	6.6	14	6.1	3.6	50	61	31	17	39	60	27	15	7.4	9.4	7.9	4.6	10	12	9.4	5.0	
T-Fe	全鉄	mg/l	3.3	1.5	1.8	0.87	3.5	1.9	3.3	4.3	3.4	1.6	3.4	1.1	0.03	0.02	0.05	0.05	0.05	0.02	0.05	0.18	2.1	0.87	1.0	1.7	0.92	0.66	0.43	3.3	
T-Mn	全マンガン	mg/l	13	11	9.9	18	25	17	20	14	13	9.3	11	13	0.06	0.02	0.03	0.12	0.04	0.02	0.03	0.05	0.20	0.21	0.17	0.33	0.20	0.16	0.13	1.1	
Na	ナトリウム	mg/l	14	14	14	17	21	19	19	17	13	15	16	16	13	14	15	9.6	23	14	14	11	4.2	3.0	4.3	3.5	3.4	4.0	3.9	3.2	
	陰イオン界面活性剤	mg/l	0.03	0.04	0.04	0.04	0.04	0.05	0.04	0.05	0.02	0.04	0.02	0.04	0.02	0.03	0.01	0.04	0.04	0.03	0.02	0.06	0.05	0.06	0.04	0.05	0.04	0.06	0.04	0.05	
	実施機関		国	市	国	市	国	市	国	市	国	市	国	市	国	市	国	市	国	市	国	市	国	市	国	市	国	市	国	市	

□:分析していないことを示す

「<○. ○」の表示は、○. ○mg/L未満を表す。

□:環境基準に不適合

(人の健康の保護に関する環境基準)
(年平均での評価であるため参考値)

□:水道法の飲用水基準に不適合

(水道により供給される水に対する基準。当地区のような原水等においては参考値)

□:農業用水基準に不適合

(法的基準ではなく参考値)

水質分析結果(2006年8月分)

種別 採取地点 実施日 分析項目	単位	残土処理場												プラント原水				プラント処理水				調整池放流				新滝ヶ洞溜池								
		コルゲート(東)				コルゲート(西)																流入口				放流後								
		8/1	8/8	8/16	8/24	8/1	8/8	8/16	8/24	8/1	8/8	8/16	8/24	8/1	8/8	8/16	8/24	8/1	8/8	8/16	8/24	8/1	8/8	8/16	8/24	8/1	8/8	8/16	8/24	8/1	8/8	8/16	8/24	
pH	—	4.5	4.7	4.6	5.0	4.7	5.3	5.7	6.1	4.6	4.8	4.9	5.2	7.0	6.7	6.8	6.8	6.7	6.7	6.5	—	6.8	7.1	6.8	8.0	8.6	7.1	7.1	7.5					
Cd	カドミウム	mg/l	0.005	0.003	0.002	0.002	0.009	0.006	0.004	0.003	0.005	0.004	0.004	0.002	<0.001	<0.001	<0.001	<0.001	<0.001	<0.001	<0.001	<0.001	<0.001	<0.001	<0.001	<0.001	<0.001	<0.001	<0.001	<0.001	<0.001	<0.001	<0.001	
Pb	鉛	mg/l	<0.005	<0.005	<0.005	<0.005	<0.005	<0.005	<0.005	<0.005	<0.005	<0.005	<0.005	<0.005	<0.005	<0.005	<0.005	<0.005	<0.005	<0.005	<0.005	<0.005	<0.005	<0.005	<0.005	<0.005	<0.005	<0.005	<0.005	<0.005	<0.005	<0.005	<0.005	
As	砒素	mg/l	<0.005	<0.005	<0.005	<0.005	<0.005	<0.005	<0.005	<0.005	<0.005	<0.005	<0.005	<0.005	<0.005	<0.005	<0.005	<0.005	<0.005	<0.005	<0.005	<0.005	<0.005	<0.005	<0.005	<0.005	<0.005	<0.005	<0.005	<0.005	<0.005	<0.005	<0.005	
T-Hg	総水銀	mg/l	<0.0005	<0.0005	<0.0005	<0.0005	<0.0005	<0.0005	<0.0005	<0.0005	<0.0005	<0.0005	<0.0005	<0.0005	<0.0005	<0.0005	<0.0005	<0.0005	<0.0005	<0.0005	<0.0005	<0.0005	<0.0005	<0.0005	<0.0005	<0.0005	<0.0005	<0.0005	<0.0005	<0.0005	<0.0005	<0.0005	<0.0005	
Se	セレン	mg/l	<0.002	<0.005	<0.002	<0.005	<0.002	<0.005	<0.002	<0.005	<0.002	<0.005	<0.002	<0.005	<0.002	<0.005	<0.002	<0.005	<0.002	<0.005	<0.002	<0.005	<0.002	<0.005	<0.002	<0.005	<0.002	<0.005	<0.002	<0.005	<0.002	<0.005	<0.002	
B	ホウ素	mg/l	<0.05	<0.1	<0.05	<0.1	<0.05	<0.1	<0.05	<0.1	<0.05	<0.1	<0.05	<0.1	<0.05	<0.1	<0.05	<0.1	<0.05	<0.1	<0.05	<0.1	<0.05	<0.1	<0.05	<0.1	<0.05	<0.1	<0.05	<0.1	<0.05	<0.1	<0.05	
F	フッ素	mg/l	0.93	0.4	0.50	0.4	1.2	0.5	0.52	0.3	0.84	0.5	0.39	0.3	0.66	0.4	0.24	0.3	0.80	<0.1	0.19	—	0.21	<0.1	0.20	<0.1	0.19	<0.1	0.17	<0.1	<0.1	<0.1	<0.1	
SS	浮遊物質	mg/l	4	6.0	15	10	16	20	21	13	8	10	17	13	<1	<1	<1	1.0	<1	<1	<1	—	4	2.4	6	2.6	4	3.2	1	3.4	—	—		
Cu	銅	mg/l	0.11	0.06	0.06	0.03	0.18	0.10	0.09	0.05	0.10	0.06	0.04	0.03	0.01	<0.01	<0.01	<0.01	<0.01	<0.01	<0.01	<0.01	<0.01	<0.01	<0.01	<0.01	<0.01	<0.01	<0.01	<0.01	<0.01	<0.01		
Zn	亜鉛	mg/l	0.79	0.49	0.43	0.32	1.1	0.80	0.57	0.37	0.77	0.47	0.34	0.31	<0.01	<0.01	0.01	0.02	<0.01	<0.01	<0.01	—	<0.01	<0.01	<0.01	0.02	<0.01	<0.01	<0.01	<0.01	0.03	—		
	硫酸イオン	mg/l	630	560	390	360	730	610	580	500	660	520	390	330	640	510	360	330	660	500	330	—	130	120	230	100	98	99	110	94	—	—		
	アルミニウム	mg/l	13	9.5	6.0	4.8	10	6.0	3.5	3.1	10	6.9	3.8	3.8	<0.1	0.12	<0.1	0.13	<0.1	<0.1	<0.1	—	<0.1	<0.1	0.1	<0.1	<0.1	<0.1	<0.1	<0.1	<0.1	<0.1		
	カルシウム	mg/l	110	84	84	63	140	130	130	140	120	97	81	82	230	180	140	160	230	210	130	—	44	42	94	40	31	41	40	40	—	—		
DO	溶存酸素	mg/l	7.7	7.8	7.3	9.7	8.2	7.3	6.6	9.8	11	8.6	8.7	11.0	9.3	9.0	8.4	10.0	8.6	8.0	8.1	—	8.3	8.4	8.2	10.8	8.2	6.7	6.7	8.9	—	—		
EC	電気伝導度(mS/cm)	ms/cm	1.10	0.75	0.78	0.57	1.10	0.94	0.97	0.85	1.00	0.83	0.71	0.59	1.10	0.86	0.78	0.71	1.10	0.87	0.72	—	0.34	0.30	0.54	0.30	0.25	0.29	0.31	0.29	—	—		
	塩素イオン	mg/l	6.6	7.1	7.1	7.0	5.2	2.7	5.3	3.5	5.4	4.6	6.4	5.6	31	26	39	34	32	28	36	—	9.9	11	22	11	10	10	11	9.9	—	—		
T-Fe	全鉄	mg/l	1.6	2.1	2.2	3.1	1.5	3.0	2.5	2.3	1.7	2.0	2.1	2.6	0.03	0.03	0.09	0.13	0.01	0.02	0.03	—	1.2	0.17	0.99	0.35	0.33	0.42	0.18	0.87	—	—		
T-Mn	全マンガン	mg/l	13	10	8.1	7.0	17	14	11	9.4	12	9.2	7.2	6.6	0.04	0.06	0.24	0.09	0.03	0.06	0.06	—	0.16	0.12	0.17	0.14	0.14	0.17	0.06	0.35	—	—		
Na	ナトリウム	mg/l	18	15	14	12	20	16	17	18	19	16	14	13	18	15	13	13	18	16	13	—	6.0	5.3	9.0	5.4	5.0	4.8	4.8	5.2	—	—		
	陰イオン界面活性剤	mg/l	0.03	0.04	0.02	0.04	0.04	0.05	0.04	0.05	0.02	0.04	0.03	0.03	0.03	0.03	0.01	0.02	0.02	0.03	0.02	—	0.03	0.04	0.03	0.03	0.03	0.04	0.03	0.03	0.03	0.03		
実施機関			国	市	国	市	国	市	国	市	国	市	国	市	国	市	国	市	国	市	国	市	国	市	国	市	国	市	国	市	国	市	国	市

:分析していないことを示す
 :環境基準に不適合 (人の健康の保護に関する環境基準) (年平均での評価であるため参考値)
 :水道法の飲用水基準に不適合 (水道により供給される水に対する基準。当地区のような原水等においては参考値)
 :農業用水基準に不適合 (法的基準ではなく参考値)

8/24調整池放流の水なし