

An aerial photograph showing a town in the upper left, surrounded by dense green and autumn-colored forests. A riverbed stabilization project is visible in the center, featuring a winding path through a cleared area. The overall scene is a mix of urban development and natural landscape.

せせらぎと、楽しい声が聞こえますか…

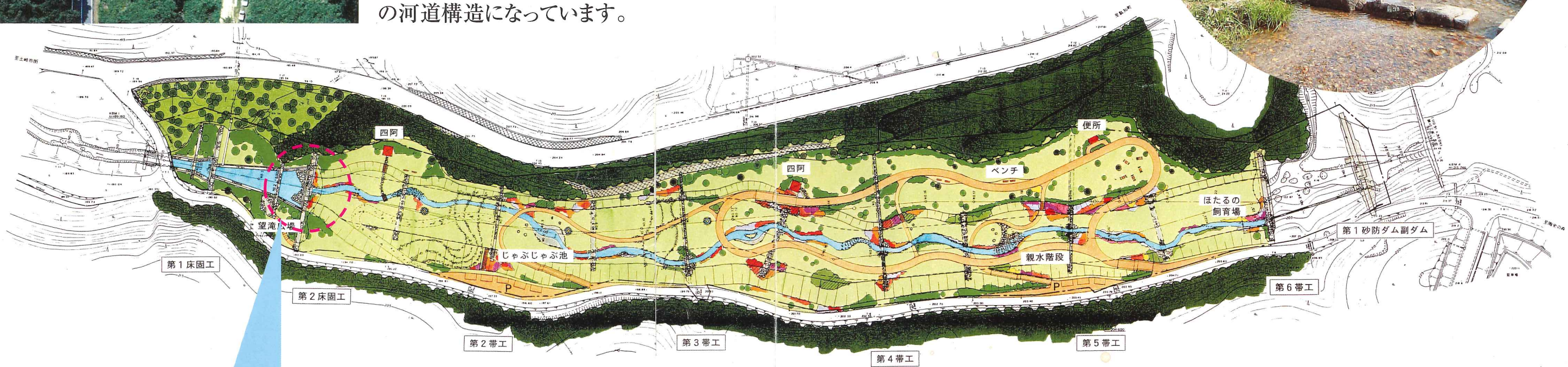
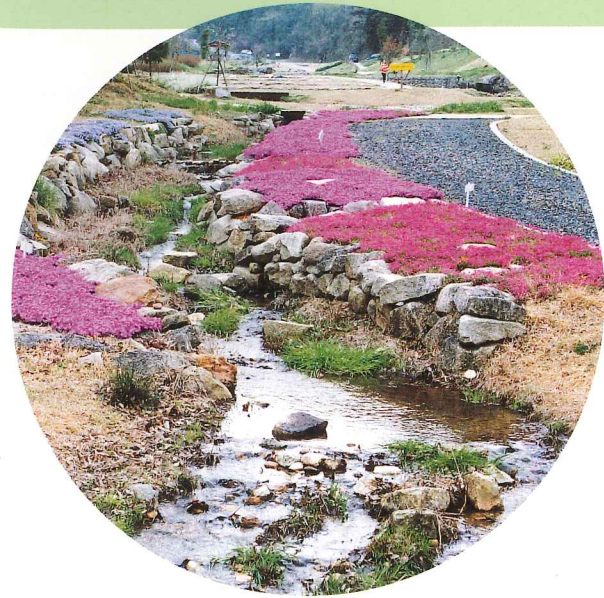
雲五川 床固工群

国土交通省 中部地方整備局
多治見砂防国道事務所

陶史の森と雲五川床固工群

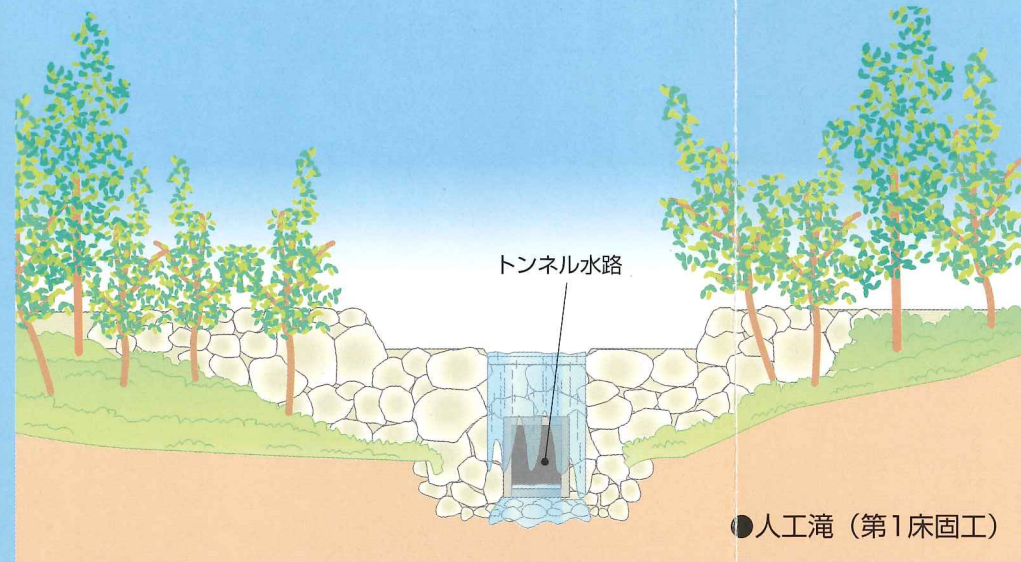
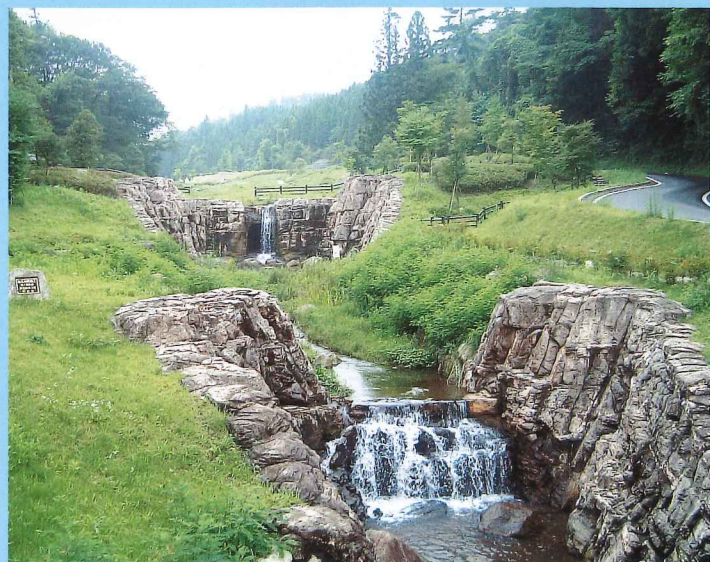
肥田川の支川、雲五川に建設された雲五川床固工群は土岐市「陶史の森」内のせせらぎ公園と共に整備され、延長522m、床固工2基が建設され平成10年10月に完成しました。

みんなが安心して水辺に近づける様に整備され親水、景観に配慮された2階建ての河道構造になっています。



床固工群

2階建て河川の出口にある床固工は、周辺の景観を配慮し擬岩コンクリートで作られています。



施設の概要

- 床固工(擬岩) 2基
- 帯工 6基
- トンネル河川 400m
- 計画洪水流量 18m³/s
- トンネル河川計画流量 14m³/s



陶史の森

雲五川床固工群一帯は土岐市「陶史の森」となっており、陶磁器の歴史を辿る散策道や遊具が置かれた「せせらぎ公園」として市民の憩いの場となっています。



■雲五川床固工群



■帆船型遊具



■バーベキューコーナー



■小動物とのふれあい

陶史の森への交通案内

- ▼JRをご利用の場合は
[土岐市駅下車] → (東鉄バス15分) [上肥田] → (徒歩20分) [陶史の森]
- ▼自動車をご利用の場合は
[名古屋] → (中央自動車道) [土岐I.C.] → (10分) [陶史の森]

国土交通省 中部地方整備局
多治見砂防国道事務所

砂防調査課

TEL 0572-25-8024

〒507-0023 岐阜県多治見市小田町4-8-6

<http://www.cbr.mlit.go.jp/tajimi/>

妻木出張所

TEL 0572-57-6213

〒507-0804 岐阜県土岐市妻木町万場1135-2

