

国道19号瑞浪恵那道路の工事だより

～令和6年4月～

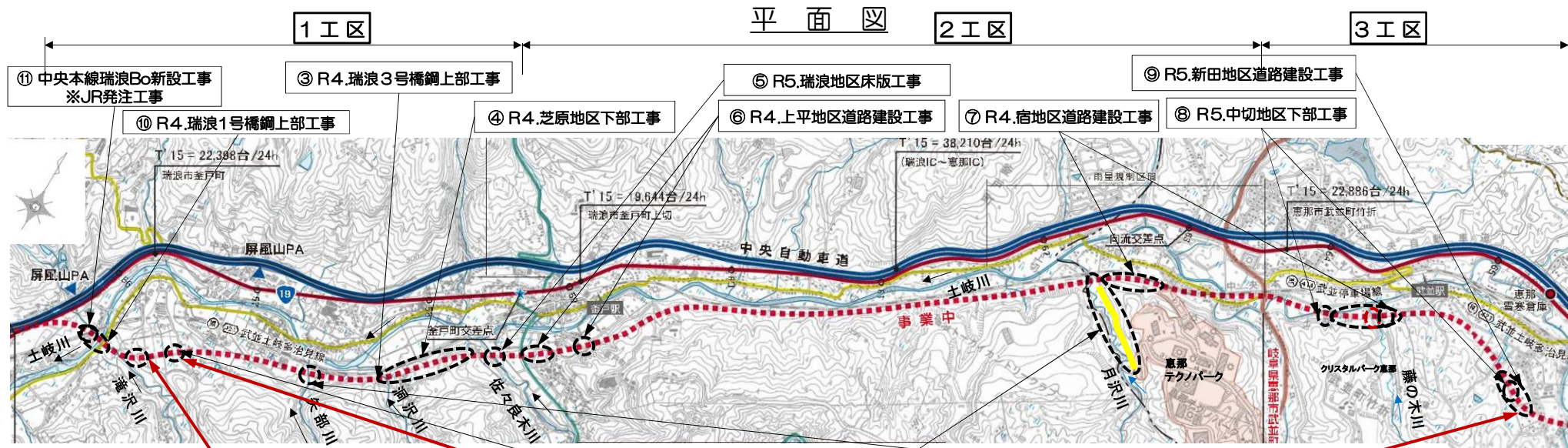
地域の皆様へ

皆様には平素より、国道19号瑞浪恵那道路建設工事にご理解とご協力を賜りまして、誠にありがとうございます。

ご迷惑をおかけ致しますが、周辺環境・安全には十分配慮し、早期の完成を目指して施工してまいりますので、ご理解・ご協力のほど宜しくお願い申し上げます。

回 覧

表 面



R4.名滝地区下部工事



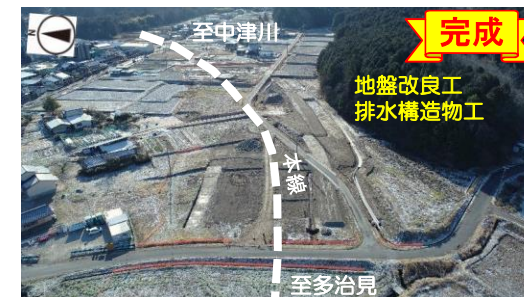
先月末にて本工事を完了しました。
多大なる、ご協力ありがとうございました。

R4.名滝地区道路建設工事



先月末にて本工事を完了しました。
多大なる、ご協力ありがとうございました。

R5.恵那地区道路建設工事



本工事完了しました。
ご協力ありがとうございました。

【お知らせ】

地元車両優先で安全には十分配慮して通行しますので、ご理解とご協力を賜りますよう宜しくお願い致します。

瑞浪恵那道路工事に係る受注会社間で連絡調整を図り、協力して工事を安全かつ円滑に実施する事を目的としています。



瑞浪恵那道路工事連絡協議会

国土交通省 多治見砂防国道事務所

瑞浪国道維持出張所内 TEL0572-68-4591

国道19号瑞浪恵那道路の工事だより

～令和6年4月～

裏面

工 事 名	① R5.土岐地区道路建設工事	工 事 名	② R4.上切地区道路建設工事	工 事 名	③ R4.瑞浪3号橋鋼上部工事	工 事 名	④ R4.芝原地区下部工事	工 事 名	⑤ R5.瑞浪地区床版工事
工 期	令和6年4月12日～令和7年2月28日	工 期	令和5年1月16日～令和6年6月28日	工 期	令和4年3月16日～令和7年2月28日	工 期	令和4年10月3日～令和6年5月31日	工 期	令和6年4月8日～令和7年2月28日
施 工 業 者	(株)加藤工務店	施 工 業 者	(株)加藤工務店	施 工 業 者	(株)北都鉄工	施 工 業 者	(株)吉川組	施 工 業 者	(株)吉川工務店
施 工 箇 所	瑞浪市土岐町	施 工 箇 所	瑞浪市釜戸町～恵那市武並町	施 工 箇 所	瑞浪市釜戸町	施 工 箇 所	瑞浪市釜戸町	施 工 箇 所	瑞浪市釜戸町
4 月 内 の 作 業 内 容		4 月 内 の 作 業 内 容	6号函渠工・土工	4 月 内 の 作 業 内 容		4 月 内 の 作 業 内 容	道路土工、法面工、排水橋造物工、橋台工、法覆護岸工	4 月 内 の 作 業 内 容	
準備中		製作中		製作中		準備中		準備中	

工 事 名	⑥ R4.上平地区道路建設工事	工 事 名	⑦ R4.宿地区道路建設工事	工 事 名	⑧ R5.中切地区下部工事	工 事 名	⑨ R5.新田地区道路建設工事	工 事 名	⑩ R4.瑞浪1号橋鋼上部工事
工 期	令和4年9月9日～令和6年6月28日	工 期	令和4年12月6日～令和6年6月28日	工 期	令和5年9月1日～令和7年3月28日	工 期	令和6年4月15日～令和7年2月28日	工 期	令和4年9月27日～令和7年2月29日
施 工 業 者	(株)中島工務店	施 工 業 者	(株)吉川工務店	施 工 業 者	(株)中島工務店	施 工 業 者	恵中建設(株)	施 工 業 者	瀧上工業(株)
施 工 箇 所	瑞浪市釜戸町	施 工 箇 所	恵那市武並町	施 工 箇 所	恵那市武並町	施 工 箇 所	恵那市武並町	施 工 箇 所	瑞浪市土岐町 鶴城～下沢
4 月 内 の 作 業 内 容	道路土工、仮設工、準備工	4 月 内 の 作 業 内 容	3-6号門型函渠工	4 月 内 の 作 業 内 容	橋台工、法覆護岸工、仮設工	4 月 内 の 作 業 内 容		4 月 内 の 作 業 内 容	
準備中		製作中		準備中		準備中		製作中	

工 事 名	⑪ 中央本線瑞浪Bo新設	工 事 名	
工 期	令和4年11月9日～令和7年12月1日	工 期	
施 工 業 者	名工建設(株) ※JR発注工事	施 工 業 者	
施 工 箇 所	瑞浪市土岐町 鶴城～下沢	施 工 箇 所	
4 月 内 の 作 業 内 容	上部工 (桁架設4/7、吊足場、横桁設置)	4 月 内 の 作 業 内 容	
			

工事用車両プレート設置箇所 (A3サイズマグネット)



左右両面

プレート例

瑞浪恵那道路

1

・工事ごとに番号を分けております。
(お問い合わせの際は番号をお伝えください。)

・お気づきの点がございましたら、ご遠慮なく
瑞浪国道維持出張所までご連絡ください。
TEL 0572-68-4591