


平面図



【お知らせ】
市道東濃用水2号線及び東濃用水3号線を工事用車両が通行してご迷惑をおかけしています。
地元車両優先で安全には十分配慮して通行しますので、ご理解とご協力を賜りますようお願い致します。



瑞浪恵那道路工事連絡協議会
国土交通省 多治見砂防国道事務所
瑞浪国道維持出張所内 TEL0572-68-4591

瑞浪恵那道路工事に係る受注会社間で連絡調整を図り、協力して工事を安全かつ円滑に実施する事を目的としています。

① (株)加藤工務店
H31.土岐地区下部工事

【11月の作業内容】
橋台工 A1橋台 (完成)
橋脚工 P3橋脚 (完成)
仮設工 足場解体、立入防止柵
準備工 跡片付け

【連絡事項】
P3橋脚の足場解体及び立入防止柵の設置を行います。ご迷惑をおかけしますが、引き続きご協力の程、宜しくお願い致します。



② (株)中島工務店
H30.釜戸地区下部工事

【11月の作業内容】
橋台工 A1橋台、A2橋台 (完成)
9号ボックスカルバート (完成)
側道部 掘削、土砂運搬

【連絡事項】
側道部の掘削、土砂運搬を行います。ご迷惑をおかけしますが、引き続きご協力の程、宜しくお願い致します。



③ セントラル建設(株)
H31.整備工事

【11月の作業内容】
西半入道：排水構造物工、舗装工、防護柵工
名滝地区：排水構造物工、舗装工、防護柵工

【連絡事項】
土砂運搬、資材運搬等でご迷惑をおかけしますが、引き続きご協力の程、宜しくお願い致します。



④ (株)吉川工務店
R1.公文垣内地区道路建設工事

【11月の作業内容】
5号ボックスカルバート
排水構造物工
地盤改良工
伐採工 (JR近接)

【連絡事項】
上記作業内容で工事を行います。ご迷惑をおかけしますが、引き続きご協力の程、宜しくお願い致します。



⑤ (株)中島工務店
R2.下沢地区下部工事

【11月の作業内容】
仮設工、P4橋脚床掘工

【連絡事項】
P4橋脚の床掘を行います。工事中はご迷惑をおかけしますが、ご理解とご協力をお願い致します。



⑥ 板垣建設(株)
R2.名滝地区道路建設工事

【11月の作業内容】
排水構造物工

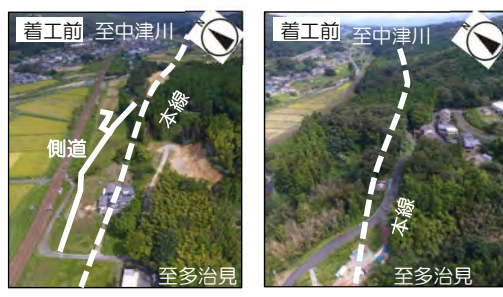
【連絡事項】
1号本線線渠工付近の排水構造物工を行います。工事中はご迷惑をおかけしますが、ご理解とご協力をお願い致します。



⑦ (株)加藤工務店
R2.釜戸地区道路建設工事

【11月の作業内容】
準備工

【連絡事項】
釜戸地区の主に側道と工事用道路工事を担当します(株)加藤工務店です。工事中はご迷惑をおかけしますが、ご理解とご協力をお願い致します。



・表面に記載した色と同色で表記しています。
・お気づきの点がございましたら、ご遠慮なく表記担当者までご連絡ください。