

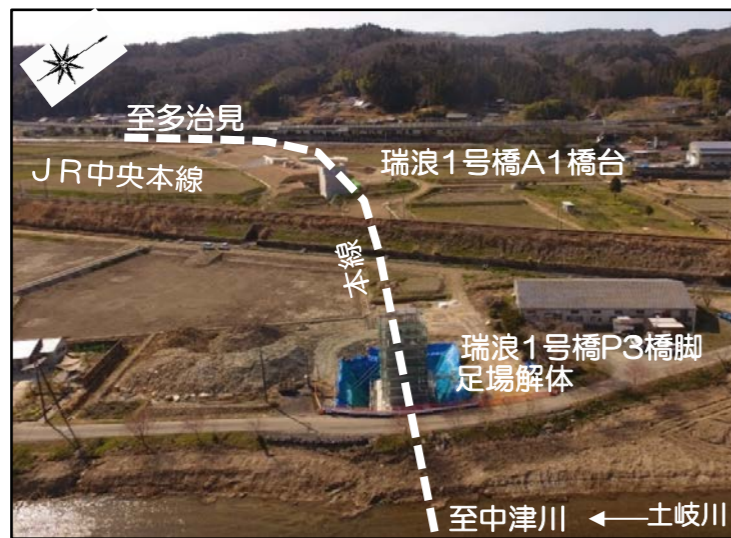
国道19号瑞浪恵那道路の工事だより

～令和2年 4月～

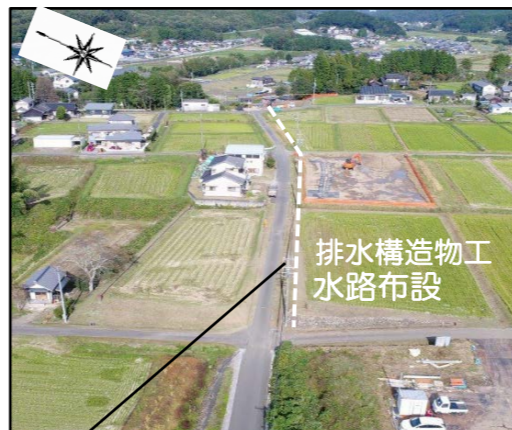
表面

平面図

- ◆瑞浪1号橋
- ・4月作業内容
橋脚工
P3橋脚：足場解体
- ・施工業者
加藤工務店

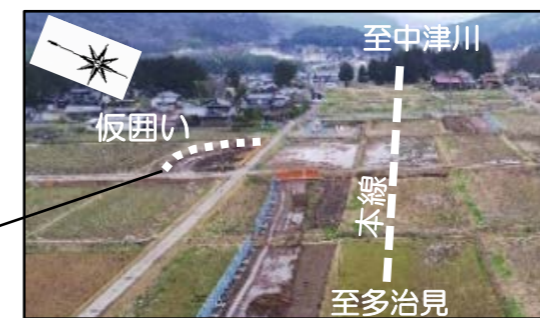


- ◆名滝工区
- ・4月作業内容
排水構造物工：水路布設
- ・施工業者
セントラル建設㈱



- ◆瑞浪4号橋 カルバート工 側道土工
- ・4月作業内容
A2橋台：足場解体・埋戻
カルバート工：型枠・コンクリート打設
側道部（用水付替）：水路布設
伐採工：立木伐採
- ・施工業者
㈱中島工務店

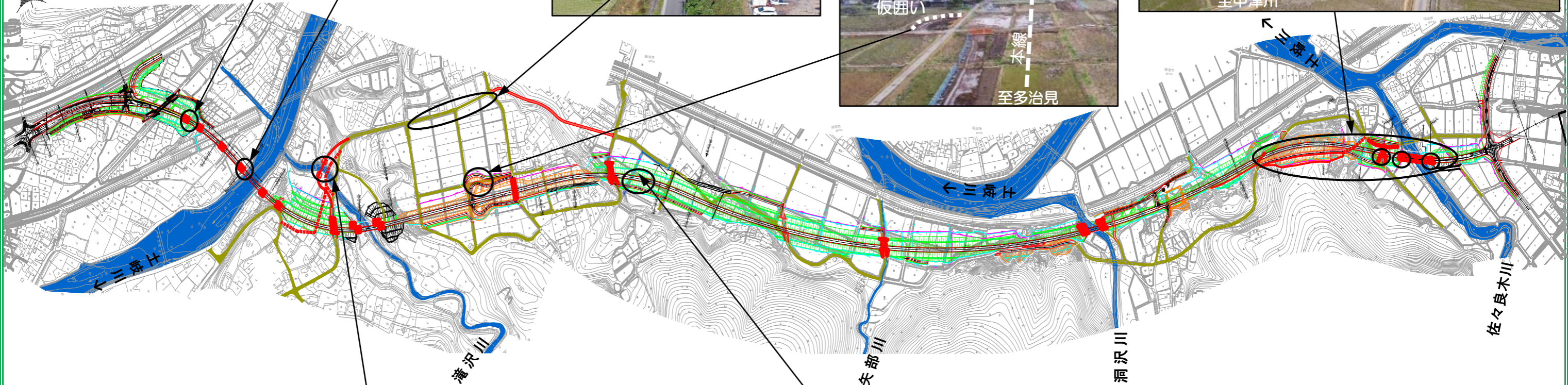
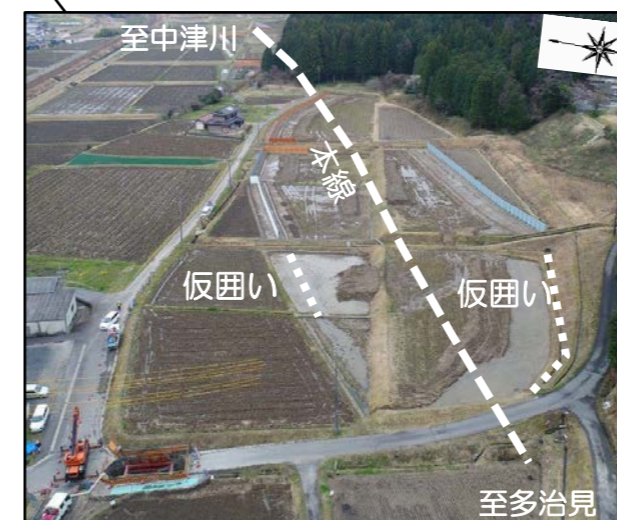
- ◆名滝工区
- ・4月作業内容
仮設工仮囲い設置
- ・施工業者
セントラル建設㈱



- ◆滝沢川橋
- ・4月作業内容
滝沢川 護岸工
- ・施工業者
セントラル建設㈱



- ◆公文垣内工区
- ・4月作業内容
仮設工：仮囲い設置
- ・施工業者
セントラル建設㈱



瑞浪恵那道路工事連絡協議会
国土交通省 多治見砂防国道事務所
瑞浪国道維持出張所内 TEL0572-68-4591

・瑞浪恵那道路工事に係る受注会社間で連絡調整を図り、協力して工事を安全かつ円滑に実施

国道19号瑞浪恵那道路の工事だより

～令和2年4月～

裏面

平成31年度瑞浪恵那道路土岐地区下部工事
 施工業者：(株)加藤工務店
 瑞浪1号橋 A1橋台 P3橋脚

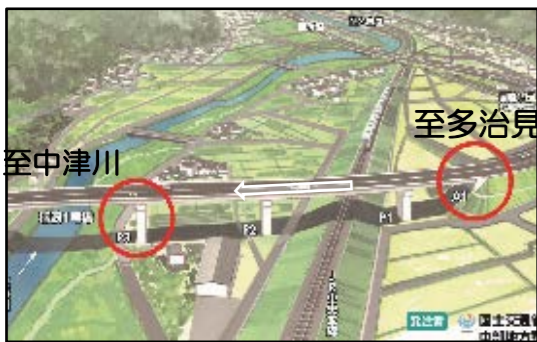


着工前

令和2年4月1日時点



工事進捗(最新)



完成イメージ図

今後の工事スケジュール

4月	5月	6月
P3橋脚工 足場解体、中間検査準備	P3橋脚工 中間検査、埋戻し	P3橋脚工 足場組立、鉄筋組立
A1橋台工 中間検査待	A1橋台工 中間検査、埋戻し	型枠、コンクリート打設

〈工事概要〉

施工業者：株式会社 加藤工務店
 工事名：平成31年度 瑞浪恵那道路土岐地区下部工事
 工事内容：工事延長 L=700m
 1号橋 A1橋台工 1式、P3橋脚工 1式
 工事用道路 1式
 排水構造物工 1式

連絡事項

・P3橋脚工の足場解体を行います。
 ご迷惑をお掛け致しますが引き続きご協力の程、宜しくお願い致します。

令和元年度瑞浪恵那道路公文垣内地区道路建設工事
 施工業者：(株)吉川工務店



準備中

着工前

令和2年 月 日時点



準備中

工事進捗(最新)



準備中

完成イメージ図

今後の工事スケジュール

4月	5月	6月

〈工事概要〉

施工業者：株式会社 吉川工務店
 工事名：令和元年度 瑞浪恵那道路公文垣内地区道路建設工事
 工事内容：工事延長 L=880m
 土工 1式
 地盤改良工 1式
 管渠工 1式
 排水構造物工 1式
 舗装工 1式

連絡事項

平成31年度瑞浪恵那道路整備工事
 施工業者：セントラル建設(株)
 滝沢川橋A2橋台



着工前

令和2年4月1日時点



工事進捗(最新)



完成イメージ図

今後の工事スケジュール

4月	5月	6月
橋台工(滝沢川橋A2) 護岸工	橋台工(滝沢川橋A2) 護岸工	上部工(滝沢川橋) 架設ヤード整備・桁架設
排水構造物工(名滝地区) 水路布設	橋台工(滝沢川橋A1) 補強土壁工	橋台工(滝沢川橋A1) 補強土壁工
工事用道路(恵那地区) 伐採・進入路構築	工事用道路(恵那地区) 伐採	工事用道路(恵那地区) 伐採
仮設工 万能塀・バリケード設置	仮設工 防草シート設置	

〈工事概要〉

施工業者：セントラル建設 株式会社
 工事名：平成31年度 瑞浪恵那道路整備工事
 工事内容：工事延長 L=8,200m
 道路土工 1式
 工事用道路 1式、舗装工 1式
 橋梁下部工(滝沢川橋)A2 1式、上部工 1式
 土砂採取 1式
 仮設工(除草・万能塀設置) 1式

連絡事項

・滝沢川護岸工、市道排水構造物、工事範囲の仮囲い設置を行います。
 ご迷惑をお掛け致しますが引き続きご協力の程、よろしくお願い致します。

平成30年度瑞浪恵那道路釜戸地区下部工事
 施工業者：(株)中島工務店
 瑞浪4号橋 A1・A2橋台・9号カルバート工



着工前

令和2年4月1日時点



工事進捗(最新)



完成イメージ図

今後の工事スケジュール

4月	5月	6月
A2橋台工 足場解体、埋戻し	側道部 土工 掘削・土砂運搬	側道部 土工 掘削・土砂運搬
カルバート工 型枠、コンクリート打設	カルバート工 型枠、コンクリート打設	カルバート工 型枠、コンクリート打設
用水付替工 水路布設		
伐採工 立木伐採		

〈工事概要〉

施工業者：株式会社 中島工務店
 工事名：平成30年度 瑞浪恵那道路釜戸地区下部工事
 工事内容：工事延長 L=400m
 橋台工(4号橋) 1式(A1、A2橋台)
 函渠工 1式
 工事用道路(市道付替) 1式
 用水付替工 1式、仮設工(工事用道路) 1式

連絡事項

・A2橋台、カルバート工、伐採、用水路布設の工事を行います。
 ご迷惑をお掛け致しますが引き続きご協力の程、よろしくお願い致します。