

国道19号瑞浪恵那道路の工事だより

～令和元年 11月～

表面

平面図



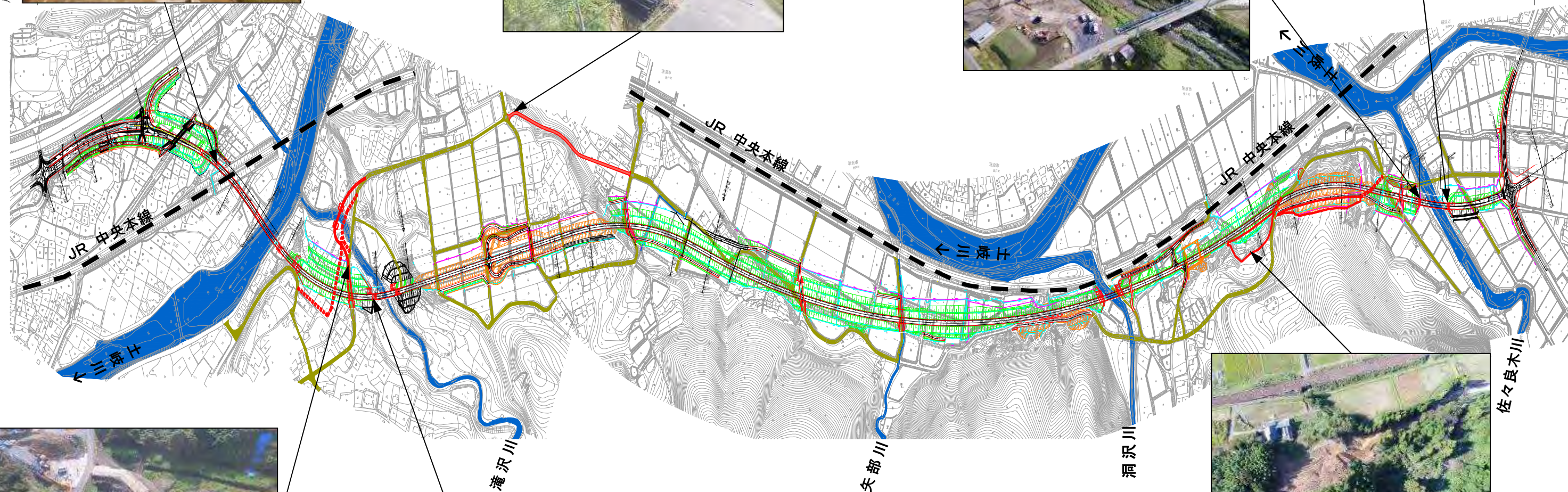
• 瑞浪1号橋
11月作業内容
橋台工
A1橋台 足場組立～
コンクリート打設
施工業者:株加藤工務店



• 西半入道・西定線
11月作業内容
切土法面整形～
排水構造物工
施工業者:板垣建設(株)



• 瑞浪4号橋
11月作業内容 施工業者:株中島工務店
A1橋台 型枠組立～コンクリート打設
A2橋台 土留め鋼矢板打設




• 工事用道路
11月 作業内容
工事用道路工:河川掘削
施工業者:板垣建設(株)



• 瑞浪2号橋
11月 作業内容
U型擁壁工:掘削床掘
施工業者:板垣建設(株)



• NO.135付近
11月作業内容 土砂採取現場 伐採～土砂採取
施工業者:セントラル建設(株)


瑞浪恵那道路工事連絡協議会
 国土交通省 多治見砂防国道事務所
 瑞浪国道維持出張所内 TEL0572-68-4591

• 瑞浪恵那道路工事に係る受注会社間で連絡調整を図り、協力して工事を安全かつ円滑に実施する事を目的としています。

国道19号瑞浪恵那道路の工事だより

～令和元年 11月～

裏面

平成31年度瑞浪恵那道路土岐地区下部工事
 施工業者：(株)加藤工務店
 瑞浪1号橋 A1橋台



着工前

令和元年 10月30日時点



工事進捗(最新)



完成イメージ図

今後の工事スケジュール

10月	11月	12月
A1橋台工 型枠コンクリート打設	A1橋台工 型枠コンクリート打設	舗装工
仮設工(工事用道路) 築造	P3橋脚工 測量	P3橋脚工 仮設土留工掘削
		A1橋台工 コンクリート打設

〈工事概要〉

施工業者：株式会社 加藤工務店
 工事名：平成31年度 瑞浪恵那道路土岐地区下部工事
 工事内容：工事延長 L=700m
 1号橋 A1橋台工 1式、P3橋脚工 1式
 工事用道路 1式

連絡事項

- 先月と同様にP3橋脚の施工を行います。引き続きご協力の程、よろしくお願い致します。

平成30年度瑞浪恵那道路瑞浪地区下部工事
 施工業者：板垣建設(株)
 瑞浪2号橋 A1橋台



着工前

令和元年 10月30日時点



工事進捗(最新)



完成イメージ図

今後の工事スケジュール

10月	11月	12月
擁壁工 掘削、地盤改良	擁壁工 型枠コンクリート打設	擁壁工 型枠コンクリート打設
仮設工(工事用道路) 盛土	仮設工 コルゲート管設置	仮設工 土のう積盛土
西半入道 排水構造物工	西半入道 排水構造物工 路体盛土工	西半入道 路体盛土工
	橋台工(新滝沢川橋) A1床掘	橋台工(新滝沢川橋) 型枠コンクリート打設

〈工事概要〉

施工業者：板垣建設 株式会社
 工事名：平成30年度 瑞浪恵那道路瑞浪地区下部工事
 工事内容：工事延長 L=3,400m
 橋台工(2号橋) 1式(A1橋台 N=1基 深礎杭φ=2,500 L=6m N=4本)
 橋台工(新滝沢川橋) 1式(A1橋台 N=1基)
 擁壁工 1式、仮設工(工事用道路) 1式
 道路土工、排水構造物工(西半入道) 1式

連絡事項

- 市道切り直し、土砂運搬、新滝沢川の施工を行います。ご迷惑をお掛け致しますが引き続きご協力の程、よろしくお願い致します。

平成31年度瑞浪恵那道路整備工事
 施工業者：セントラル建設(株)
 No.135付近 土砂採取現場



着工前

令和元年 10月30日時点



工事進捗(最新)



完成イメージ図

今後の工事スケジュール

10月	11月	12月
土砂採取現場 伐採	土砂採取 掘削土砂運搬	土砂採取 掘削土砂運搬
土砂採取 掘削土砂運搬	橋台工(新滝沢川橋) A2掘削	橋台工(新滝沢川橋) A2型枠コンクリート打設

〈工事概要〉

施工業者：セントラル建設 株式会社
 工事名：平成31年度 瑞浪恵那道路整備工事
 工事内容：工事延長 L=8,200m
 道路土工 1式
 工事用道路 1式、舗装工 1式
 橋梁下部工(新滝沢川橋) A2 1式、上部工 1式
 土砂採取 1式

連絡事項

- 採取土の搬出を行いますご迷惑をお掛け致しますが引き続きご協力の程、よろしくお願い致します。

平成30年度瑞浪恵那道路釜戸地区下部工事
 施工業者：(株)中島工務店
 瑞浪4号橋 A1橋台



着工前

令和元年 10月22日時点



工事進捗(最新)



完成イメージ図

今後の工事スケジュール

10月	11月	12月
橋台工 A1橋台 躯体工	橋台工 A1橋台 躯体工	橋台工 A1橋台 埋戻し
橋台工 A2橋台 鋼矢板打設	橋台工 A2橋台 掘削、土留め	橋台工 A2橋台 躯体工
水路工 立木伐採	水路工 掘削、盛土	カルバート工 掘削、躯体工
	工事用道路 切り直し	水路工 掘削、盛土、水路

〈工事概要〉

施工業者：株式会社 中島工務店
 工事名：平成30年度 瑞浪恵那道路釜戸地区下部工事
 工事内容：工事延長 L=400m
 橋台工(4号橋) 1式(A1、A2橋台)
 函渠工 1式
 工事用道路(市道付替) 1式
 用水付替工 1式、仮設工(工事用道路) 1式

連絡事項

- A1、A2橋台、工事用道路の工事を行いますご迷惑をお掛け致しますが引き続きご協力の程、よろしくお願い致します。