

国道19号瑞浪恵那道路の工事だより

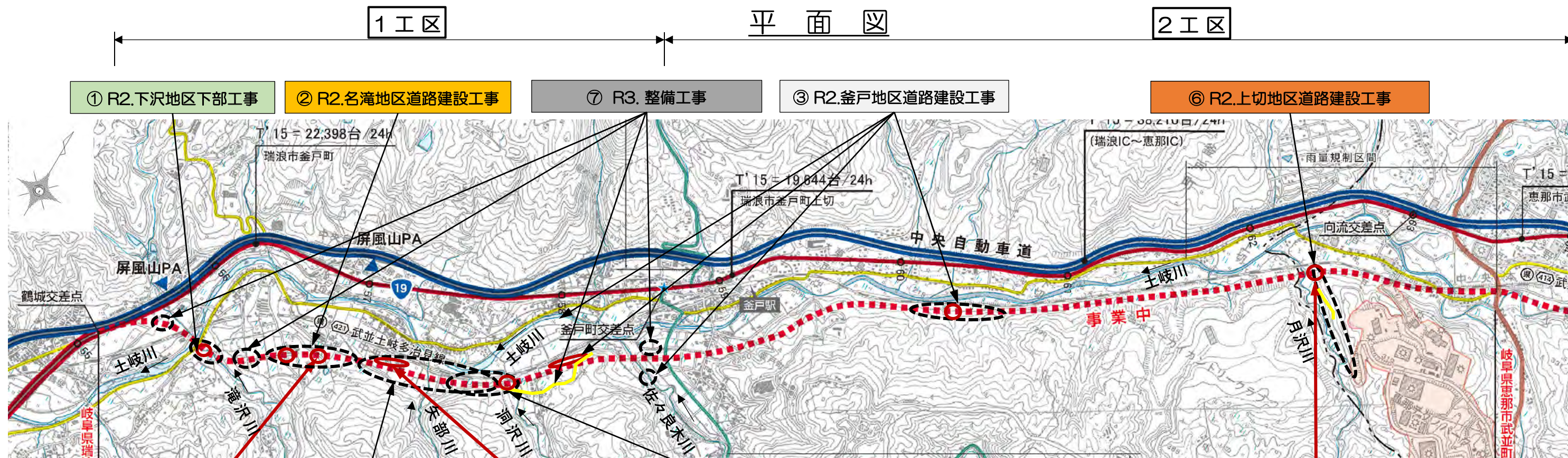
～令和4年1月～

地域の皆様へ

皆様には平素より、国道19号瑞浪恵那道路建設工事にご理解とご協力を賜りまして、誠にありがとうございます。

ご迷惑をおかけ致しますが、周辺環境・安全には十分配慮し、早期の完成を目指して施工してまいりますので、ご理解・ご協力のほど宜しくお願い申し上げます。

表面



【お知らせ】

市道東濃用水2号線及び東濃用水3号線を工事用車両が通行してご迷惑をおかけしています。地元車両優先で安全には十分配慮して通行しますので、ご理解とご協力を賜りますよう宜しくお願い致します。

瑞浪恵那道路工事連絡協議会
 国土交通省 多治見砂防国道事務所
 瑞浪国道維持出張所内 TEL0572-68-4591

瑞浪恵那道路工事に係る受注会社間で連絡調整を図り、協力して工事を安全かつ円滑に実施する事を目的としています。

国道19号瑞浪恵那道路の工事だより

～令和4年1月～

裏面

① (株)中島工務店
R2.下沢地区下部工事
 工期:令和2年9月3日～令和4年3月11日

【1月の作業内容】
 A2橋台 矢板引き抜き
 付替市道 掘削工・排水構造物工
 工事用車両進入路 掘削工

【連絡事項】
 上記内容で作業を行います。
 工事中はご迷惑をおかけしますが、ご理解とご協力をお願い致します。

② 板垣建設(株)
R2.名滝地区道路建設工事
 工期:令和2年9月4日～令和4年2月28日

【1月の作業内容】
 4号横断函渠工、法面工

【連絡事項】
 公文垣外地内でのカルバート工及び法面の掘削を行います。
 土砂運搬車両の出入が多く工事中はご迷惑をおかけしますが、ご理解とご協力をお願い致します。

③ (株)加藤工務店
R2.釜戸地区道路建設工事
 工期:令和2年10月23日～令和4年3月11日

【1月の作業内容】
 1工区〔釜戸地区〕
 大型ブロック積擁壁工
 2工区〔中大島地区〕
 路床安定処理工

【連絡事項】
 上記内容で工事を行います。
 工事中はご迷惑をおかけしますが、ご理解とご協力をお願い致します。

④ (株)吉川工務店
R2.公文垣内地区道路建設工事
 工期:令和3年5月10日～令和4年2月25日

【1月の作業内容】
 道路土工〔側道〕(公文垣内工区)
 排水構造物工(公文垣内工区)
 法面工
 舗装工

【連絡事項】
 上記作業内容で工事を行います。
 工事中はご迷惑をおかけしますが、ご理解とご協力をお願い致します。



⑤ (株)鳴海組
R2.中切地区道路建設工事
 工期:令和3年5月10日～令和4年2月25日

【1月の作業内容】
 (中切工区) A1橋台工 躯体施工
 地盤改良工 中層混合処理
 (公文垣内工区) 排水構造物工 側溝、集水枳

【連絡事項】
 上記の作業内容で工事を行います。
 工事期間中は、ご迷惑をお掛け致しますが、ご理解とご協力をお願い致します。

⑥ 恵中建設(株)
R2.上切地区道路建設工事
 工期:令和3年5月11日～令和4年3月18日

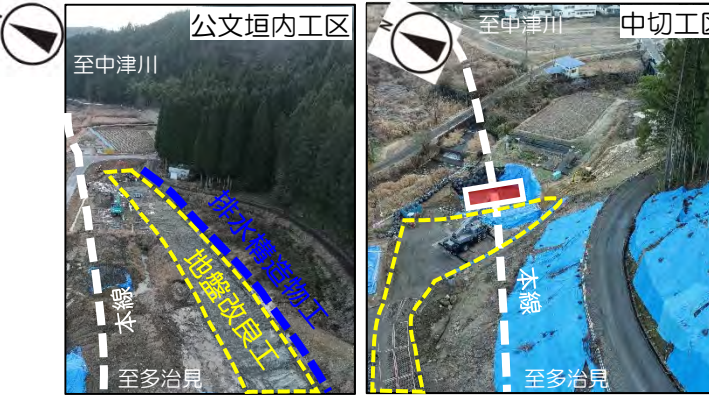
【1月の作業内容】
 カルバート工 2-18号横断函渠工

【連絡事項】
 上記の作業内容で工事を行います。
 工事中はご迷惑をおかけ致しますが、ご理解とご協力をお願いいたします

⑦ (株)中島工務店
R3.整備工事
 工期:令和3年5月28日～令和4年3月18日

【1月の作業内容】
 名滝工区 排水構造物工
 鶴城工区 カルバート工
 滝沢工区 機能補償道路 擁壁工

【連絡事項】
 上記作業内容で工事を行います。
 工事中はご迷惑をおかけ致しますが、ご理解とご協力をお願い致します。



工事用車両プレート設置箇所 (A3サイズマグネット)



瑞浪恵那道路 吉川工務店	瑞浪恵那道路 中島工務店	瑞浪恵那道路 板垣建設
瑞浪恵那道路 加藤工務店	瑞浪恵那道路 恵中建設	瑞浪恵那道路 鳴海組

- ・上記のプレートを貼った工事用車両が通行します。
- ・お気づきの点がございましたら、ご遠慮なく表記担当者までご連絡ください。