

# 国道19号瑞浪恵那道路の工事だより

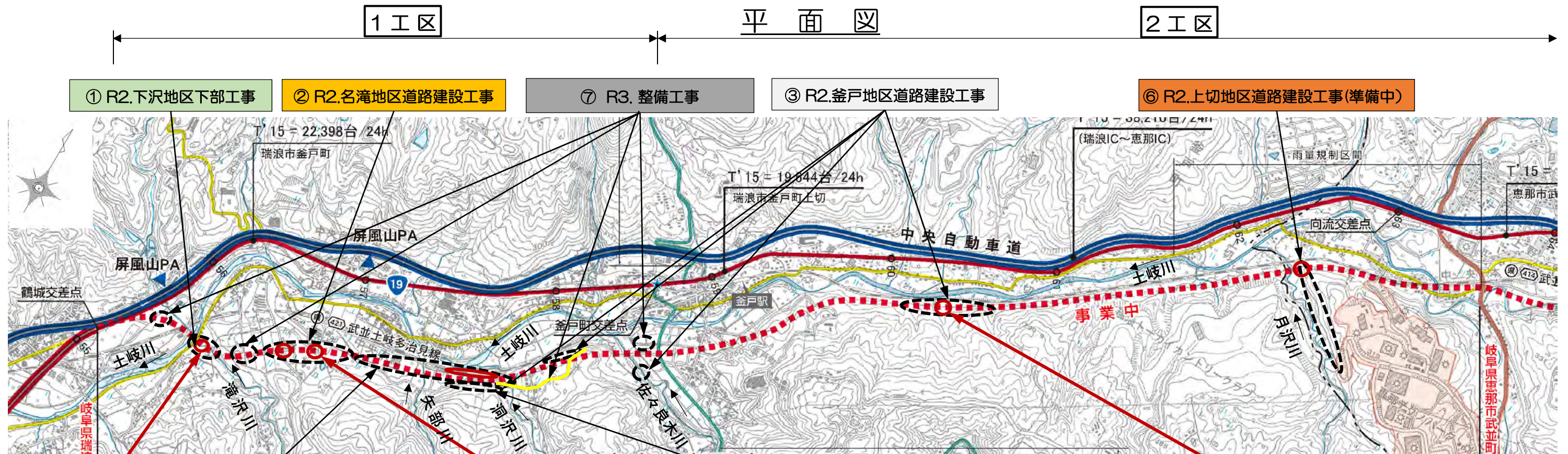
～令和3年9月～

地域の皆様へ

皆様には平素より、国道19号瑞浪恵那道路建設工事にご理解とご協力を賜りまして、誠にありがとうございます。

ご迷惑をおかけ致しますが、周辺環境・安全には十分配慮し、早期の完成を目指して施工してまいりますので、ご理解・ご協力のほど宜しくお願い申し上げます。

表面



④ R2.公文垣内地区道路建設工事

⑤ R2.中切地区道路建設工事(準備中)

① R2.下沢地区下部工事

A2橋台の躯体と道路土工の切土盛土を施工しています。

② R2.名滝地区道路建設工事

工事用道路の掘削、本線及び4号横断函渠工の地盤改良工を施工しています。

③ R2.釜戸地区道路建設工事

工事用道路の路体盛土の施工を行っています。

【お知らせ】

市道東濃用水2号線及び東濃用水3号線を工事用車両が通行してご迷惑をおかけしています。地元車両優先で安全には十分配慮して通行しますので、ご理解とご協力を賜りますよう宜しくお願い致します。

瑞浪恵那道路工事連絡協議会  
国土交通省 多治見砂防国道事務所  
瑞浪国道維持出張所内 TEL0572-68-4591

瑞浪恵那道路工事に係る受注会社間で連絡調整を図り、協力して工事を安全かつ円滑に実施する事を目的としています。




# 国道19号瑞浪恵那道路の工事だより

～令和3年9月～

裏面


① (株)中島工務店  
R2.下沢地区下部工事  
工期:令和2年9月3日～令和4年3月11日



【9月の作業内容】  
A2橋台 躯体施工  
土工 切土・路体盛土

【連絡事項】  
A2橋台の躯体工事を行います。  
道路土工の路体盛土を行います。  
工事中はご迷惑をおかけしますが、ご理解とご協力をお願い致します。


② 板垣建設(株)  
R2.名滝地区道路建設工事  
工期:令和2年9月4日～令和3年11月30日



【9月の作業内容】  
4号横断函渠進入路 掘削 残土処理  
排水構造物工 路体盛土 地盤改良

【連絡事項】  
地盤改良、工事用道路の掘削、土砂の搬出、排水構造物工を主体に作業を行います。  
工事用車両の運行が多くなりご迷惑をおかけしますが、ご理解とご協力をお願いします。


③ (株)加藤工務店  
R2.釜戸地区道路建設工事  
工期:令和2年10月23日～令和4年2月25日



【9月の作業内容】  
1工区〔釜戸地区〕  
大型ブロック積み  
2工区〔中大島地区〕  
道路土工(路体盛土)

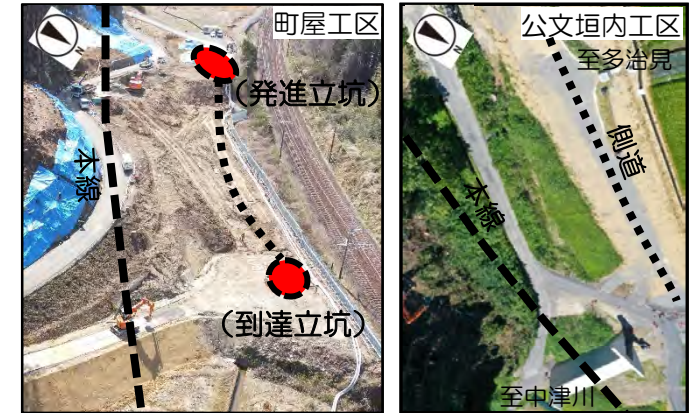
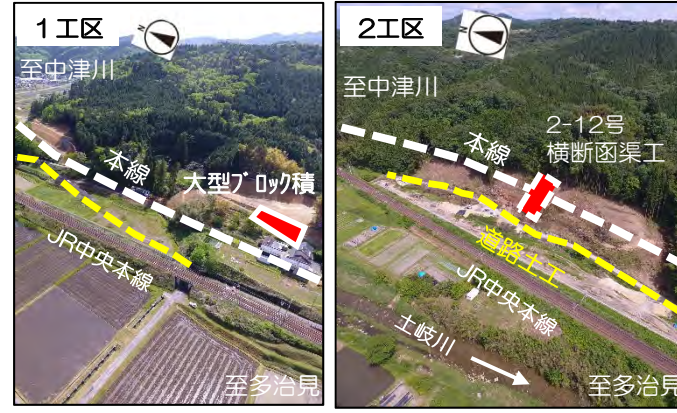
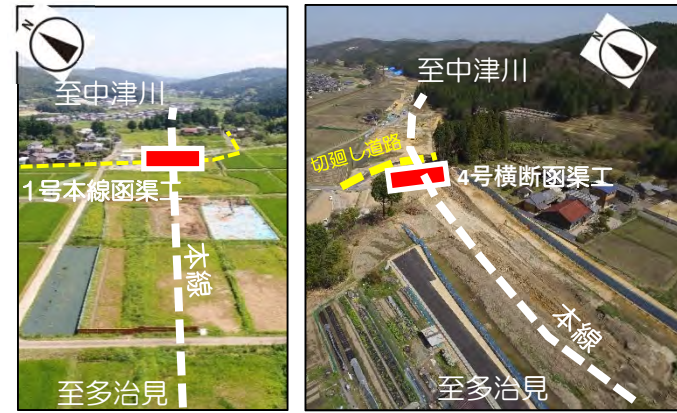
【連絡事項】  
市道上平中畑線をダンプが走行します。  
工事車両の運行が多くなりご迷惑をおかけしますが、ご理解とご協力をお願い致します。

④ (株)吉川工務店  
R2.公文垣内地区道路建設工事  
工期:令和3年5月10日～令和4年2月25日




【9月の作業内容】  
推進工(町屋工区)  
道路土工〔側道〕(公文垣内工区)  
排水構造物工(公文垣内工区)

【連絡事項】  
上記作業内容で工事を行います。  
東濃用水3号線をダンプが走行します。  
ご迷惑をおかけしますが、ご協力の程、宜しくお願い致します。



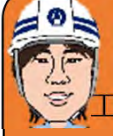
⑤ (株)鳴海組  
R2.中切地区道路建設工事  
工期:令和3年5月10日～令和4年2月25日



【9月の作業内容】  
地盤改良工(試掘)・仮水路工〔公文垣内工区〕

【連絡事項】  
地盤改良工の試掘、準備等の内容で工事を行います。  
工事期間中は、ご迷惑をお掛け致しますが、ご理解とご協力をお願い致します。


⑥ 恵中建設(株)  
R2.上切地区道路建設工事  
工期:令和3年5月11日～令和4年3月11日



【9月の作業内容】  
土工 切土・盛土

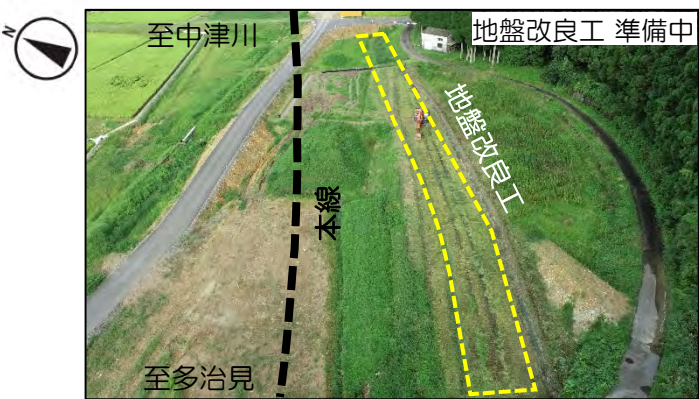
【連絡事項】  
上記の作業内容で工事を行います。  
工事中はご迷惑をおかけ致しますが、ご理解とご協力をお願いいたします。

⑦ (株)中島工務店  
R3.整備工事  
工期:令和3年5月28日～令和4年3月18日



【9月の作業内容】  
芝原2工区(東農用水道3号線)側溝布設  
土岐町鶴城工区 カルバート工 掘削

【連絡事項】  
上記作業内容で工事を行います。  
工事中はご迷惑をおかけ致しますが、ご理解とご協力をお願いします。



## 工事用車両プレート設置箇所 (A3サイズマグネット)



瑞浪恵那道路 吉川工務店	瑞浪恵那道路 中島工務店	瑞浪恵那道路 板垣建設
瑞浪恵那道路 加藤工務店	瑞浪恵那道路 恵中建設	瑞浪恵那道路 鳴海組

- ・上記のプレートを貼った工事用車両が通行します。
- ・お気づきの点がございましたら、ご遠慮なく表記担当者までご連絡ください。