

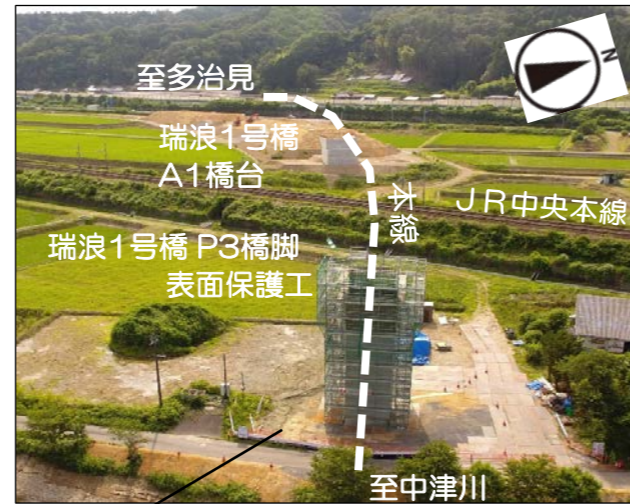
国道19号瑞浪恵那道路の工事だより

～令和2年8月～

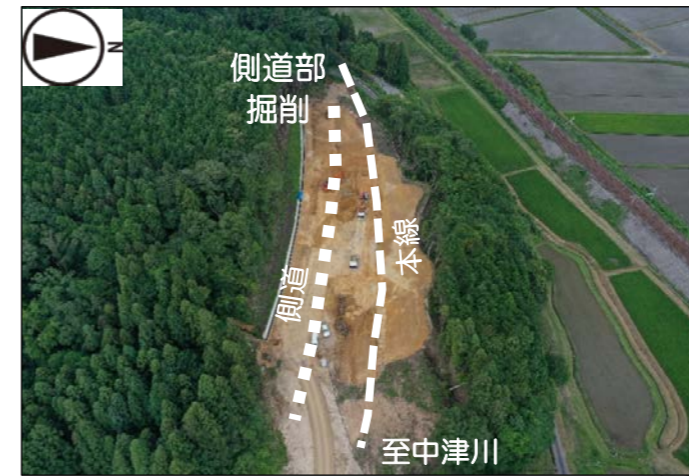
表面

平面図

- ◆瑞浪1号橋
- ・8月作業内容
- A1橋台 (完成)
- P3橋脚 本体工事
- 表面保護工
- ・施工業者
- (株)加藤工務店

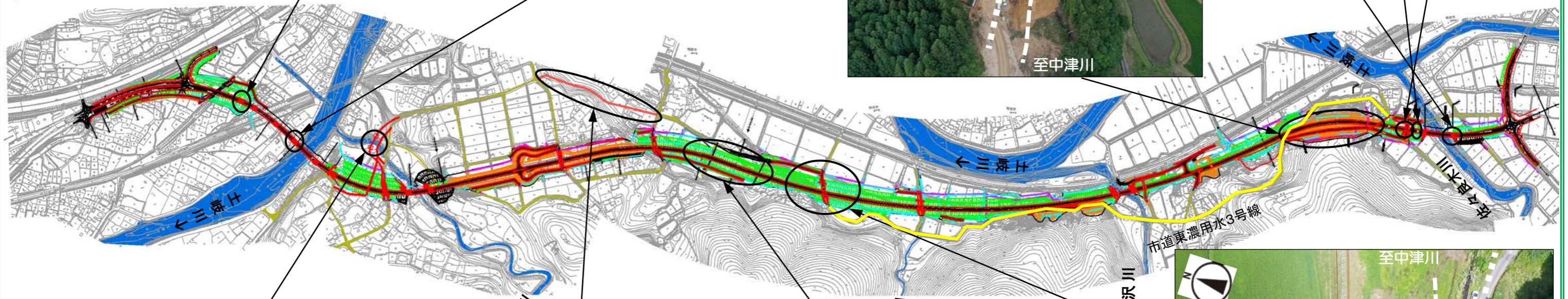
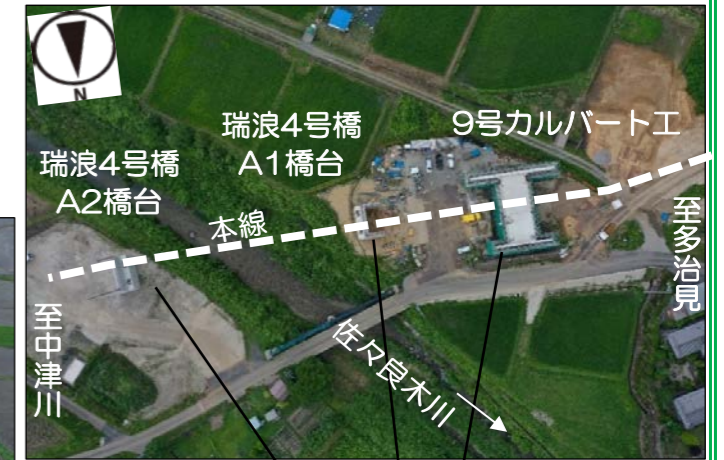


- ◆側道土工
- ・8月作業内容
- 掘削・土砂運搬
- 市道東濃用水3号線を工事車両が通行します。
- 期間：令和2年8月上旬～令和2年10月下旬
- ・施工業者
- (株)中島工務店



- ◆瑞浪4号橋、カルバート工

完成



- ◆滝沢川橋
- ・8月作業内容
- 擁壁工 上部工
- 橋梁付属物工
- ・施工業者
- セントラル建設(株)



- ◆西半入道・西定線
- ・8月作業内容
- 道路土工 排水構造物工
- ・施工業者
- セントラル建設(株)




- ◆公文垣内工区
- ・8月作業内容
- 仮設工
- ・施工業者
- (株)吉川工務店



- ◆公文垣内・町屋工区
- ・8月作業内容
- 地盤改良工 カルバート工
- 排水構造物工
- ・施工業者
- (株)吉川工務店




瑞浪恵那道路工事連絡協議会
 国土交通省 多治見砂防国道事務所
 瑞浪国道維持出張所内 TEL0572-68-4591

瑞浪恵那道路工事に係る受注会社間で連絡調整を図り、協力して工事を安全かつ円滑に実施する事を目的としています。

国道19号瑞浪恵那道路の工事だより

～令和2年8月～

裏面

平成31年度瑞浪恵那道路土岐地区下部工事
 施工業者:(株)加藤工務店
 瑞浪1号橋 A1橋台 P3橋脚



着工前

令和2年7月25日時点



工事進捗(最新)



完成イメージ図

今後の工事スケジュール

8月	9月	10月
P3橋脚工 表面保護工 支保工解体	P3橋脚工 足場解体	P3橋脚工 完成

〈工事概要〉

施工業者:株式会社 加藤工務店
 工事名:平成31年度 瑞浪恵那道路土岐地区下部工事
 工事内容:工事延長 L=700m
 1号橋 A1橋台工 1式、P3橋脚工 1式
 工事用道路 1式
 排水構造物工 1式

連絡事項

・A1橋台完了しました、P3橋脚引き続き本体工事を行います。
 ご迷惑をお掛け致しますが引き続きご協力の程、宜しくお願い致します。

令和元年度瑞浪恵那道路公文垣内地区道路建設工事
 施工業者:(株)吉川工務店
 5号カルバート工・管渠工・土工・舗装工

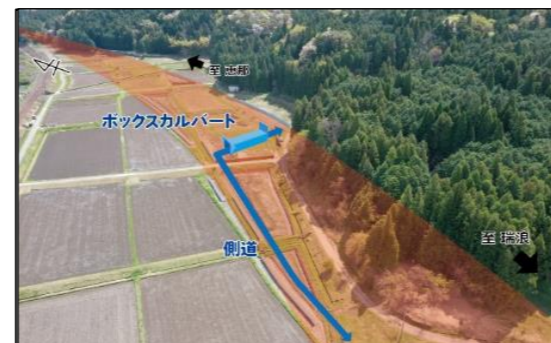


着工前

令和2年7月25日時点



工事進捗(最新)



完成イメージ図

今後の工事スケジュール

8月	9月	10月
公文垣内地区 地盤改良工	公文垣内地区 地盤改良工	公文垣内地区 カルバート工
公文垣内地区 カルバート工	公文垣内地区 カルバート工	公文垣内地区 仮設工
公文垣内地区 排水構造物工	公文垣内地区 排水構造物工	工事用道路(公文垣内地区) 掘削・盛土
公文垣内地区 仮設工	公文垣内地区 仮設工	工事用道路(町屋地区) 掘削・盛土

〈工事概要〉

施工業者:株式会社 吉川工務店
 工事名:令和元年度 瑞浪恵那道路公文垣内地区道路建設工事
 工事内容:工事延長 L=880m
 土工 1式 地盤改良工 1式 函渠工 1式
 管渠工 1式 排水構造物工 1式 舗装工 1式

連絡事項

・地盤改良工、カルバート工、排水構造物工の工事を行います。
 ご迷惑をお掛け致しますが引き続きご協力の程、宜しくお願い致します。

平成31年度瑞浪恵那道路整備工事
 施工業者:セントラル建設(株)
 滝沢川橋上部工・擁壁工



着工前

令和2年7月25日時点



工事進捗(最新)



完成イメージ図

今後の工事スケジュール

8月	9月	10月
上部工(滝沢川橋) 踏掛版・地覆設置	道路土工(滝沢川橋) 路床盛土・法面整形	舗装工(滝沢川橋) 基層・表層
橋梁付属物工(滝沢川橋) 伸縮装置設置	舗装工(滝沢川橋) 下層路盤・橋面舗装	舗装工(名滝地区) 下層路盤・基層・表層
排水構造物工(1,2工区)	排水構造物工(滝沢川橋)	舗装工(西半入道)
側溝付設・集水桝設置	側溝布設・集水桝設置	下層路盤・基層・表層
排水構造物工(西半入道)	舗装工(西半入道)	防護柵工(西半入道)
側溝付設・集水桝設置	下層路盤	法面工(西半入道)

〈工事概要〉

施工業者:セントラル建設 株式会社
 工事名:平成31年度 瑞浪恵那道路整備工事
 工事内容:工事延長 L=8,200m
 道路土工 1式
 工事用道路 1式、舗装工 1式
 橋梁下部工(滝沢川橋) A2 1式、上部工 1式
 土砂採取 1式
 仮設工(除草・万能塀設置) 1式

連絡事項

・滝沢川橋の上部工及び橋梁付属物工の工事を行います。
 ご迷惑をお掛け致しますが引き続きご協力の程、よろしくお願い致します。

平成30年度瑞浪恵那道路釜戸地区下部工事
 施工業者:(株)中島工務店
 瑞浪4号橋 A1・A2橋台・9号カルバート工



着工前

令和2年7月25日時点



工事進捗(最新)



完成イメージ図

今後の工事スケジュール

8月	9月	10月
側道部 土工 掘削・土砂運搬	側道部 土工 掘削・土砂運搬	側道部 土工 掘削・土砂運搬
	カルバート 埋戻し	

〈工事概要〉

施工業者:株式会社 中島工務店
 工事名:平成30年度 瑞浪恵那道路釜戸地区下部工事
 工事内容:工事延長 L=400m
 橋台工(4号橋) 1式(A1、A2橋台)
 函渠工 1式
 工事用道路(市道付替) 1式
 用水付替工 1式、仮設工(工事用道路) 1式

連絡事項

・カルバート工、掘削、土砂運搬の工事を行います。
 ご迷惑をお掛け致しますが引き続きご協力の程、よろしくお願い致します。