

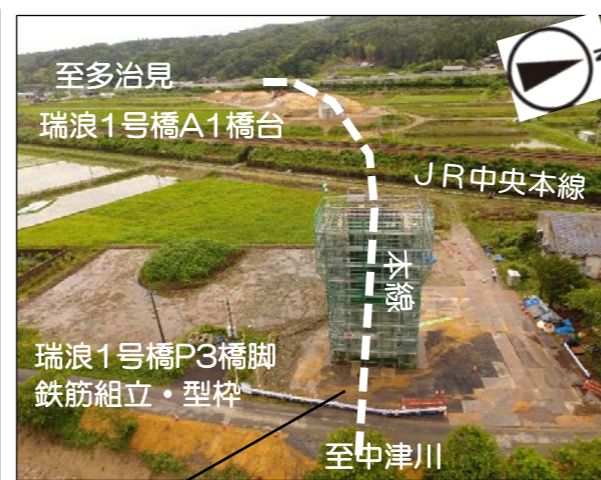
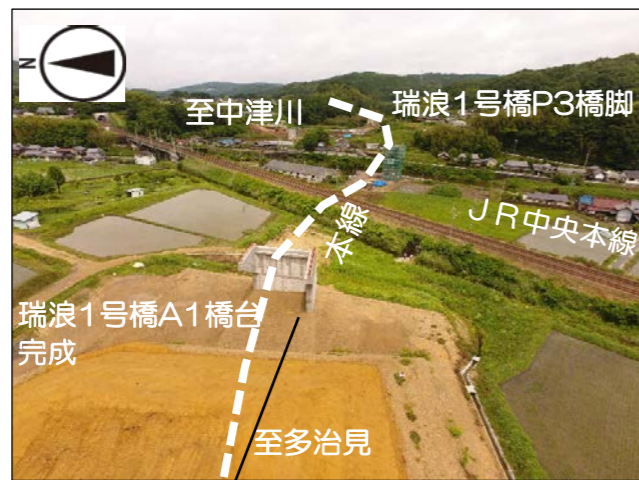
国道19号瑞浪恵那道路の工事だより

～令和2年 7月～

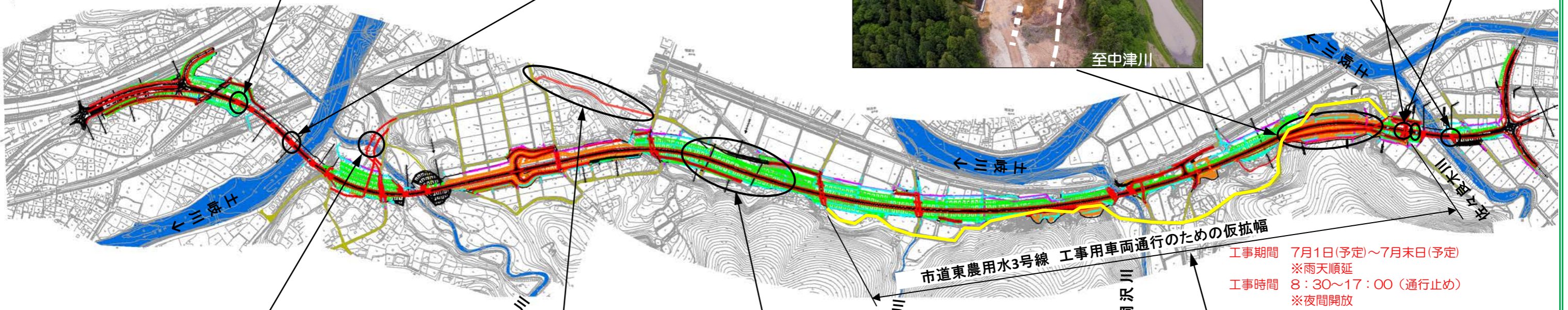
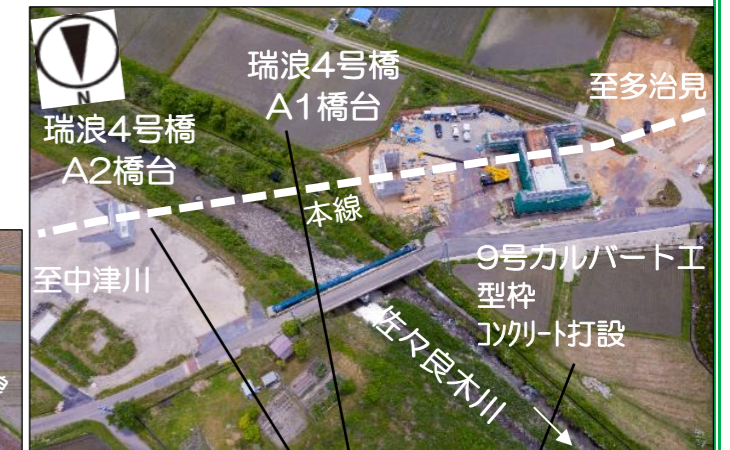
表面

平面図

- ◆瑞浪1号橋
- 7月作業内容
 - 橋台工
 - A1橋台 (完成)
 - 橋脚工
 - P3橋脚 本体工事
 - 足場組立・鉄筋組立
 - 型枠・コンクリート打設
 - 施工業者
 - (株)加藤工務店



- ◆瑞浪4号橋 カルバート工 側道土工
- 7月作業内容
 - カルバート工 型枠・コンクリート打設
 - 掘削・土砂運搬
 - 施工業者
 - (株)中島工務店



- ◆滝沢川橋
- 7月作業内容
 - 擁壁工 上部工
 - 橋梁付属物工
 - 施工業者
 - セントラル建設(株)



- ◆西半入道・西定線
- 7月作業内容
 - 道路土工 排水構造物工
 - 施工業者
 - セントラル建設(株)



- ◆公文垣内工区
- 7月作業内容
 - 道路土工 排水構造物工
 - 施工業者
 - (株)吉川工務店



- ◆公文垣内・町屋工区
- 7月作業内容
 - 工事用道路工
 - 施工業者
 - (株)吉川工務店



工事期間 7月1日(予定)～7月末日(予定)
 ※雨天順延
 工事時間 8:30～17:00 (通行止め)
 ※夜間開放
 ※工事着手1週間前に予告看板にてお知らせします。
 ※通学および歩行者の安全には十分配慮して施工します。



瑞浪恵那道路工事連絡協議会
 国土交通省 多治見砂防国道事務所
 瑞浪国道維持出張所内 TEL0572-68-4591

瑞浪恵那道路工事に係る受注会社間で連絡調整を図り、協力して工事を安全かつ円滑に実施する事を目的としています。

国道19号瑞浪恵那道路の工事だより

～令和2年7月～

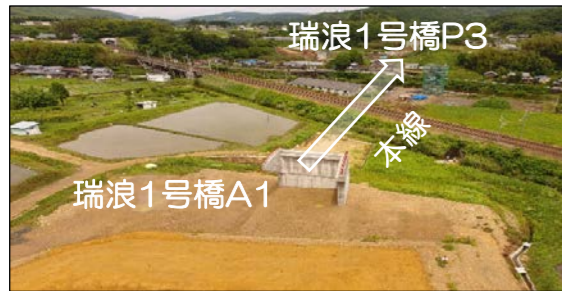
裏面

平成31年度瑞浪恵那道路土岐地区下部工事
 施工業者:(株)加藤工務店
 瑞浪1号橋 A1橋台 P3橋脚



着工前

令和2年6月25日時点



工事進捗(最新)



完成イメージ図

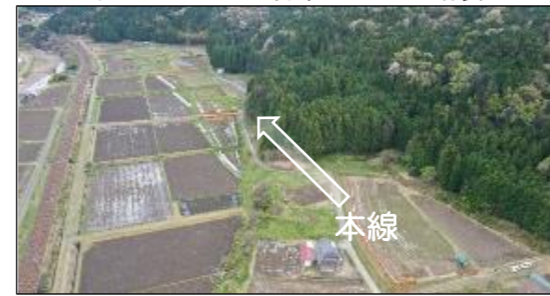
今後の工事スケジュール

7月	8月	9月
P3橋脚工 足場組立、鉄筋組立 型枠、コンクリート打設	P3橋脚工 表面保護工 支保工解体	P3橋脚工 足場解体

〈工事概要〉
 施工業者:株式会社 加藤工務店
 工事名:平成31年度 瑞浪恵那道路土岐地区下部工事
 工事内容:工事延長 L=700m
 1号橋 A1橋台工 1式、P3橋脚工 1式
 工事用道路 1式
 排水構造物工 1式

連絡事項
 ・A1橋台完了しました、P3橋脚引き続き本体工事を行います。
 ご迷惑をお掛け致しますが引き続きご協力の程、宜しくお願い致します。

令和元年度瑞浪恵那道路公文垣内地区道路建設工事
 施工業者:(株)吉川工務店
 5号カルバート工・管渠工・土工・舗装工



着工前

令和2年6月25日時点



工事進捗(最新)



完成イメージ図

今後の工事スケジュール

7月	8月	9月
公文垣内地区 道路土工・排水構造物工 仮設工(市道仮拡幅) 掘削・盛土・大型土のう 工事用道路(町屋地区) 伐採	公文垣内地区 排水構造物工 工事用道路(公文垣内地区) 掘削・盛土・大型土のう	公文垣内地区 ボックスカルバート工 工事用道路(町屋地区) 掘削・盛土

〈工事概要〉
 施工業者:株式会社 吉川工務店
 工事名:令和元年度 瑞浪恵那道路公文垣内地区道路建設工事
 工事内容:工事延長 L=880m
 土工 1式 地盤改良工 1式 函渠工 1式
 管渠工 1式 排水構造物工 1式 舗装工 1式

連絡事項
 ・道路土工、排水構造物工、工事用道路工の工事を行います。
 市道東農用水3号線の通行止めの際は起終点に交通誘導員を配置し迂回看板を設置します。
 夜間の規制解放時は段差部にカラーコーン・保安灯を設置します。
 宅地出入口を施工する際は支障が出ないように調整して施工します。
 ※気象情報、工事の進捗により期間を変更する場合があります。
 工事中はご迷惑をお掛け致しますが、ご理解とご協力をお願い致します。

平成31年度瑞浪恵那道路整備工事
 施工業者:セントラル建設(株)
 滝沢川橋上部工・擁壁工



着工前

令和2年6月25日時点



工事進捗(最新)



完成イメージ図

今後の工事スケジュール

7月	8月	9月
擁壁工(滝沢川橋) 補強土壁・重力式擁壁 上部工(滝沢川橋) 床版・横締工 橋梁付属物工(滝沢川橋) 地覆設置・伸縮装置設置 排水構造物工(西半入道) 側溝付設・集水桝設置	橋梁付属物工(滝沢川橋) 踏掛版設置 橋梁付属物工(滝沢川橋) 伸縮装置設置 排水構造物工(1工区) 側溝布設・集水桝設置 側溝布設・集水桝設置	道路土工(滝沢川橋) 路床盛土・路面整形 道路土工(滝沢川橋) 路床盛土・路面整形 排水構造物工(名滝地区) 側溝布設・集水桝設置 仮設工(名滝地区) 仮囲い設置

〈工事概要〉
 施工業者:セントラル建設 株式会社
 工事名:平成31年度 瑞浪恵那道路整備工事
 工事内容:工事延長 L=8,200m
 道路土工 1式
 工事用道路 1式、舗装工 1式
 橋梁下部工(滝沢川橋) A2 1式、上部工 1式
 土砂採取 1式
 仮設工(除草・万能塀設置) 1式

連絡事項
 ・滝沢川橋の上部工及び橋梁付属物工の工事を行います。
 ご迷惑をお掛け致しますが引き続きご協力の程、よろしくお願い致します。

平成30年度瑞浪恵那道路釜戸地区下部工事
 施工業者:(株)中島工務店
 瑞浪4号橋 A1・A2橋台・9号カルバート工



着工前

令和2年6月25日時点



工事進捗(最新)



完成イメージ図

今後の工事スケジュール

7月	8月	9月
側道部 土工 掘削・土砂運搬 型枠、コンクリート打設	側道部 土工 掘削・土砂運搬	側道部 土工 掘削・土砂運搬

〈工事概要〉
 施工業者:株式会社 中島工務店
 工事名:平成30年度 瑞浪恵那道路釜戸地区下部工事
 工事内容:工事延長 L=400m
 橋台工(4号橋) 1式(A1、A2橋台)
 函渠工 1式
 工事用道路(市道付替) 1式
 用水付替工 1式、仮設工(工事用道路) 1式

連絡事項
 ・カルバート工、掘削、土砂運搬の工事を行います。
 ご迷惑をお掛け致しますが引き続きご協力の程、よろしくお願い致します。