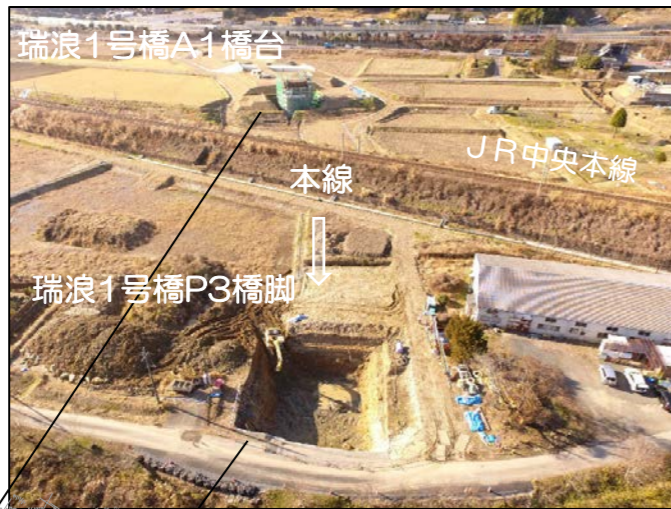


国道19号瑞浪恵那道路の工事だより

～令和2年1月～

表面

- 瑞浪1号橋
1月作業内容 橋台工
A1橋台 型枠組立～コンクリート打設
P3橋脚 掘削
施工業者:(株)加藤工務店

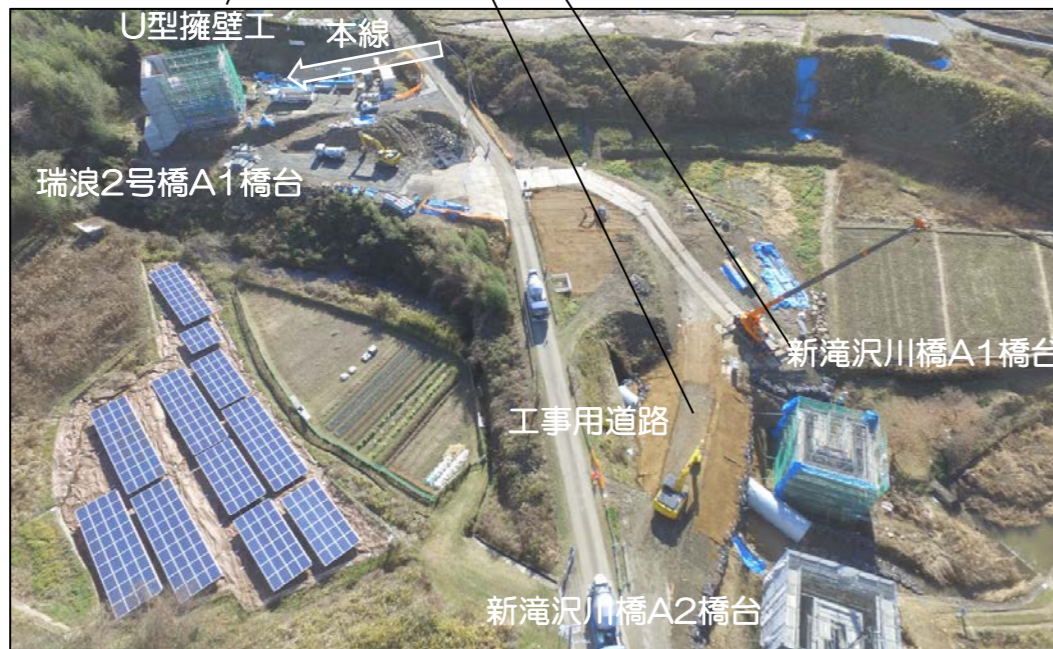
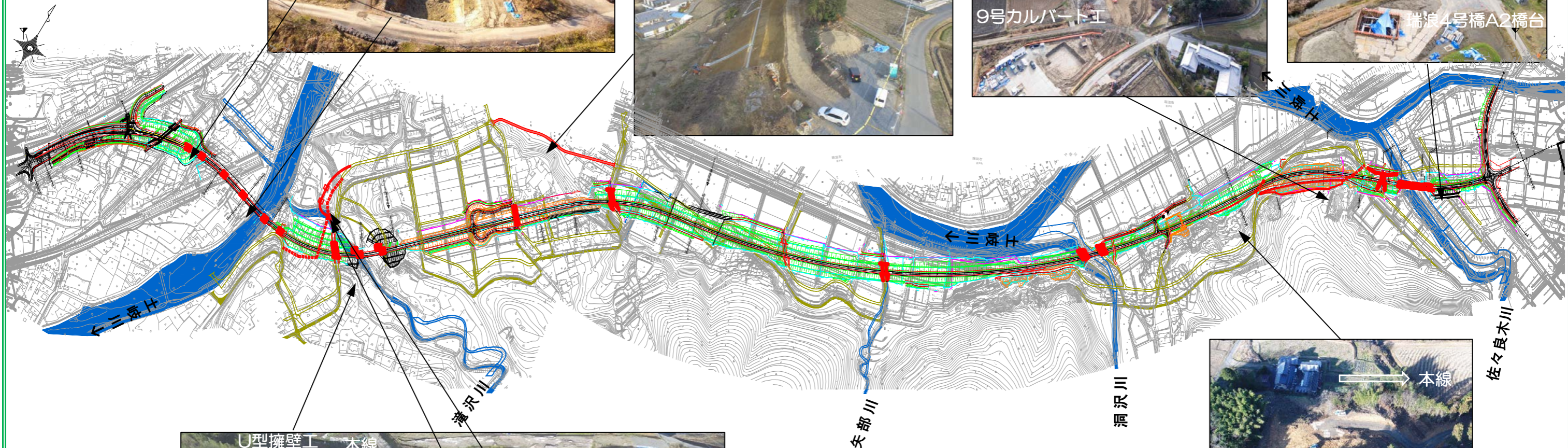


平面図

- 西半入道・西定線
1月作業内容
道路土工(盛土)～排水構造物工
施工業者:板垣建設(株)



- 瑞浪4号橋 カルバート工 側道土工
1月作業内容 施工業者:(株)中島工務店
A2橋台 縦壁型枠コンクリート打設
カルバート工 床掘



- 瑞浪2号橋・工事用道路・新滝沢川橋
1月作業内容
工事用道路工:路盤工
A1、A2橋台工:縦壁型枠コンクリート打設
U型擁壁工:型枠コンクリート打設
施工業者:板垣建設(株) 工事用道路
施工業者:板垣建設(株) A1橋台工
施工業者:板垣建設(株) U型擁壁工
施工業者:セントラル建設(株) A2橋台工



- NO.135付近
1月作業内容 付替道路作成・採取箇所整備
施工業者:セントラル建設(株)



瑞浪恵那道路工事連絡協議会
国土交通省 多治見砂防国道事務所
瑞浪国道維持出張所内 TEL0572-68-4591

• 瑞浪恵那道路工事に係る受注会社間で連絡調整を図り、協力して工事を安全かつ円滑に実施する事を目的としています。

国道19号瑞浪恵那道路の工事だより

～令和2年1月～

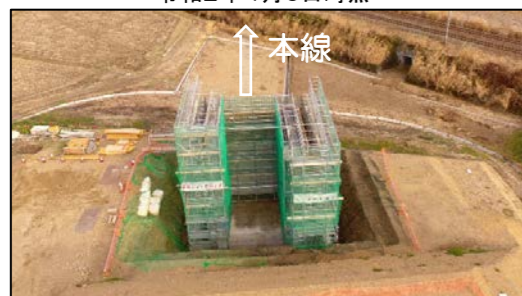
裏面

平成31年度瑞浪恵那道路土岐地区下部工事
 施工業者：(株)加藤工務店
 瑞浪1号橋 A1橋台



着工前

令和2年1月6日時点



工事進捗(最新)



完成イメージ図

今後の工事スケジュール

1月	2月	3月
P3橋脚工 仮設土留工掘削、型枠鉄筋組立	P3橋脚工 型枠、コンクリート打設	P3橋脚工 型枠、コンクリート打設
A1橋台工 型枠、コンクリート打設	A1橋台工 脱枠、清掃検査準備	
排水構造物工 準備工	排水構造物工 型枠設置・コンクリート打設	排水構造物工 型枠設置・コンクリート打設

〈工事概要〉

施工業者：株式会社 加藤工務店
 工事名：平成31年度 瑞浪恵那道路土岐地区下部工事
 工事内容：工事延長 L=700m
 1号橋 A1橋台工 1式、P3橋脚工 1式
 工事用道路 1式
 排水構造物工 1式

連絡事項

・P3施工のため、土砂運搬、資材搬入、コンクリート打設を行います。
 引き続きご協力の程、よろしくお願い致します。

平成30年度瑞浪恵那道路瑞浪地区下部工事
 施工業者：板垣建設(株)
 市道付替西半入道・西定線



着工前

令和2年1月6日時点



工事進捗(最新)



完成イメージ図

今後の工事スケジュール

1月	2月	3月
擁壁工 型枠コンクリート打設	擁壁工 型枠コンクリート打設	擁壁工 脱枠、清掃検査準備
工事用道路 路盤工		排水構造物工 横断函渠、集水樹作成
西半入道・西定線 路体盛土工・排水構造物工		
橋台工(新滝沢川橋A1) 型枠コンクリート打設	橋台工(新滝沢川橋A1) 型枠コンクリート打設	橋台工(新滝沢川橋A1) 脱枠、清掃検査準備

〈工事概要〉

施工業者：板垣建設 株式会社
 工事名：平成30年度 瑞浪恵那道路瑞浪地区下部工事
 工事内容：工事延長 L=3,400m
 橋台工(2号橋) 1式(A1橋台 N=1基、深礎杭φ=2,500 L=6m N=4本)
 橋台工(新滝沢川橋) 1式(A1橋台 N=1基)
 擁壁工 1式、仮設工(工事用道路) 1式
 道路土工、排水構造物工(西半入道) 1式

連絡事項

・市道切り直し、土砂運搬、新滝沢川の施工を行います。
 ご迷惑をお掛け致しますが引き続きご協力の程、
 よろしくお願い致します。

平成31年度瑞浪恵那道路整備工事
 施工業者：セントラル建設(株)
 新滝沢川橋A2橋台



着工前

令和2年1月6日時点



工事進捗(最新)



完成イメージ図

今後の工事スケジュール

1月	2月	3月
土砂採取 掘削土砂運搬		
橋台工(新滝沢川橋A2) 床掘、型枠コンクリート打設	橋台工(新滝沢川橋A2) 型枠コンクリート打設	橋台工(新滝沢川橋A2) 脱枠、埋戻し
工事用道路(恵那地区) 伐採	工事用道路(恵那地区) 準備工・起工測量	工事用道路(恵那地区) 道路土工
仮設工(除草・万能塀設置) 除草	仮設工(除草・万能塀設置) 除草・万能塀設置	仮設工(除草・万能塀設置) 万能塀設置

〈工事概要〉

施工業者：セントラル建設 株式会社
 工事名：平成31年度 瑞浪恵那道路整備工事
 工事内容：工事延長 L=8,200m
 道路土工 1式
 工事用道路 1式、舗装工 1式
 橋梁下部工(新滝沢川橋) A2 1式、上部工 1式
 土砂採取 1式
 仮設工(除草・万能塀設置) 1式

連絡事項

・採取土の搬出を行いますご迷惑をお掛け致しますが
 引き続きご協力の程、よろしくお願い致します。

平成30年度瑞浪恵那道路釜戸地区下部工事
 施工業者：(株)中島工務店
 瑞浪4号橋 A1橋台



着工前

令和2年1月6日時点



工事進捗(最新)



完成イメージ図

今後の工事スケジュール

1月	2月	3月
A2橋台工 壁型枠コンクリート打設	A2橋台工 壁型枠コンクリート打設	A2橋台工 埋戻し・仮設撤去
カルバート工 土留工設置	カルバート工 型枠コンクリート打設	カルバート工 型枠コンクリート打設
用水付替工 伐採・土砂掘削	用水付替工 土砂掘削	用水付替工 U字溝設置

〈工事概要〉

施工業者：株式会社 中島工務店
 工事名：平成30年度 瑞浪恵那道路釜戸地区下部工事
 工事内容：工事延長 L=400m
 橋台工(4号橋) 1式(A1、A2橋台)
 函渠工 1式
 工事用道路(市道付替) 1式
 用水付替工 1式、仮設工(工事用道路) 1式

連絡事項

・A2橋台、カルバート工の工事を行いますご迷惑をお掛け
 致しますが引き続きご協力の程、よろしくお願い致します。