

# 庄内川水系笠原川 赤坂第5砂防堰堤(多治見市大畑町)

平成23年9月に台風15号にて流出した土砂を捕捉

【保全対象】  
人家・工場等

## 赤坂第5砂防堰堤の流出土砂捕捉状況

(昭和12年完成 堰堤高 5.0m)



堆砂前(H21.7.23撮影)



約400m<sup>3</sup>の土砂を補足

# 庄内川水系市之倉川 市之倉第1砂防堰堤（多治見笠原町）

平成23年9月に台風15号にて流出した流木を捕捉

【保全対象】  
人家・工場等

## 市之倉第1砂防堰堤の流木捕捉状況

（流木補足工 平成23年3月末完成）

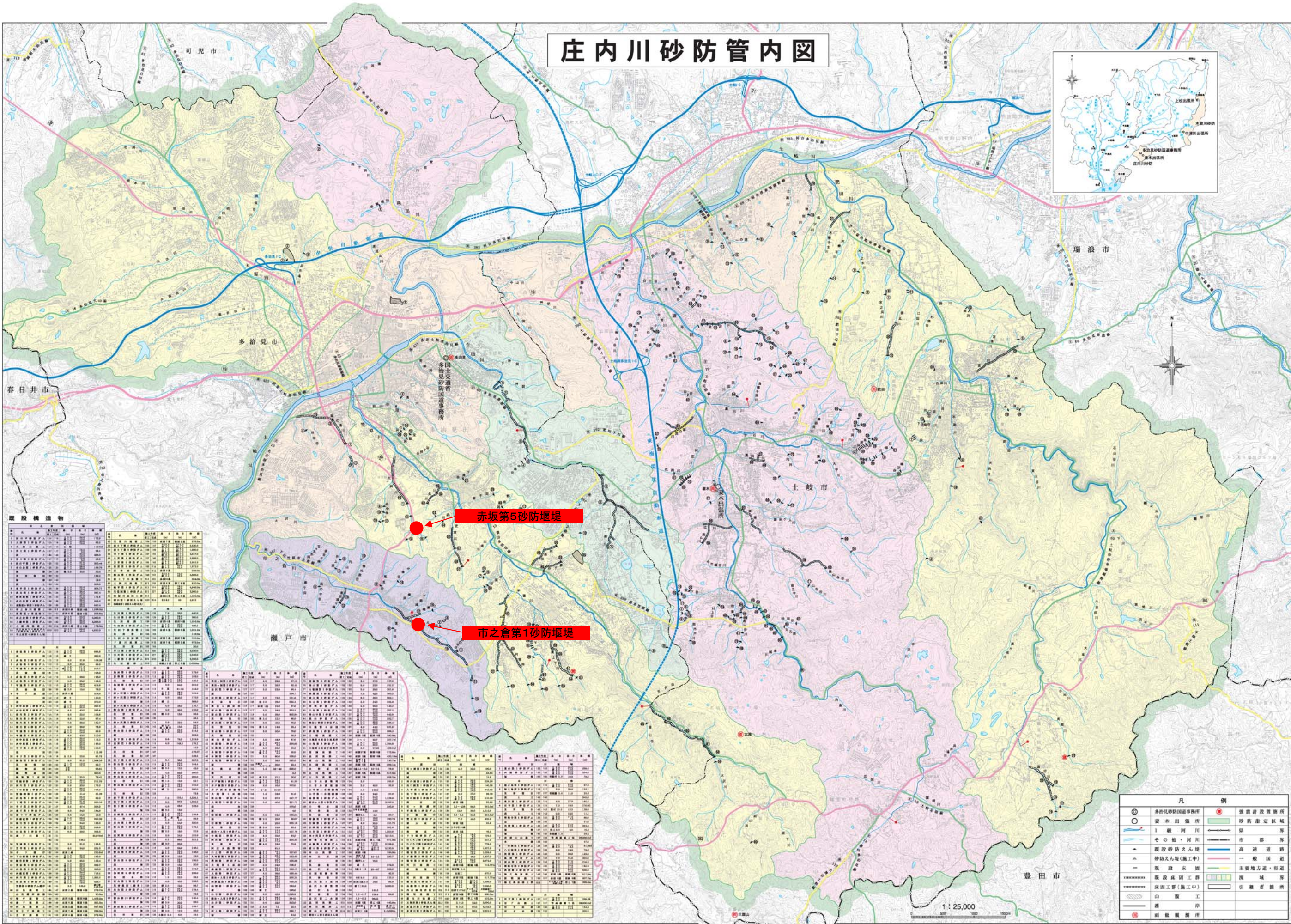


流木捕捉前  
（平成23年3月末撮影）



流木捕捉状況

# 庄内川砂防管内図



既設構造物

河川名称	構造物名称	構造物番号	構造物種別	構造物位置	構造物状態
庄内川	庄内川砂防堰堤	1001	砂防堰堤	庄内川本流	既設
	庄内川砂防堰堤	1002	砂防堰堤	庄内川本流	既設
	庄内川砂防堰堤	1003	砂防堰堤	庄内川本流	既設
	庄内川砂防堰堤	1004	砂防堰堤	庄内川本流	既設
	庄内川砂防堰堤	1005	砂防堰堤	庄内川本流	既設
	庄内川砂防堰堤	1006	砂防堰堤	庄内川本流	既設
	庄内川砂防堰堤	1007	砂防堰堤	庄内川本流	既設
	庄内川砂防堰堤	1008	砂防堰堤	庄内川本流	既設
	庄内川砂防堰堤	1009	砂防堰堤	庄内川本流	既設
	庄内川砂防堰堤	1010	砂防堰堤	庄内川本流	既設
多治見川	多治見川砂防堰堤	2001	砂防堰堤	多治見川本流	既設
	多治見川砂防堰堤	2002	砂防堰堤	多治見川本流	既設
	多治見川砂防堰堤	2003	砂防堰堤	多治見川本流	既設
	多治見川砂防堰堤	2004	砂防堰堤	多治見川本流	既設
	多治見川砂防堰堤	2005	砂防堰堤	多治見川本流	既設
	多治見川砂防堰堤	2006	砂防堰堤	多治見川本流	既設
	多治見川砂防堰堤	2007	砂防堰堤	多治見川本流	既設
	多治見川砂防堰堤	2008	砂防堰堤	多治見川本流	既設
	多治見川砂防堰堤	2009	砂防堰堤	多治見川本流	既設
	多治見川砂防堰堤	2010	砂防堰堤	多治見川本流	既設

赤坂第5砂防堰堤

市之倉第1砂防堰堤

凡例

◎	多治見砂防国道事務所	●	後継計設置箇所
○	苗木出張所	■	砂防指定区域
—	1級河川	—	市界
—	その他・河川	—	市界
▲	既設砂防人堤	—	高速道路
△	砂防人堤(施工中)	—	一般国道
—	既設床固	—	主要地方道・県道
—	既設床固工事	—	流域界
—	床固工事(施工中)	—	流域界
—	山	—	引籠り箇所
—	湧	—	
●	雨量観測所		

1:25,000